



Hak cipta dan penggunaan kembali:

Lisensi ini mengizinkan setiap orang untuk menggubah, memperbaiki, dan membuat ciptaan turunan bukan untuk kepentingan komersial, selama anda mencantumkan nama penulis dan melisensikan ciptaan turunan dengan syarat yang serupa dengan ciptaan asli.

Copyright and reuse:

This license lets you remix, tweak, and build upon work non-commercially, as long as you credit the origin creator and license it on your new creations under the identical terms.

BAB II

GAMBARAN UMUM PERUSAHAAN

2.1. Sejarah Singkat Perusahaan

PT Cermat Makmur Abadi International merupakan perusahaan yang bergerak dalam bidang pembuatan produk berbahan dasar kertas. Perusahaan ini didirikan pada Agustus 1993 oleh Soegiharto Soebroto, Theresia Sutaman dan Jakaria Setiawan. Lokasi gedung utama perusahaan terletak di Jalan Raya Cileungsi Jonggol Km 4, Bogor dengan luas 5,4 Are. Perusahaan juga memiliki pabrik yang terletak di daerah Kelapa Nungga yang tidak jauh dari gedung utama, serta sebuah *showroom* di Hong Kong, Cina.

PT Cermat Makmur Abadi International hanya melayani para pembeli yang berasal dari luar Indonesia, mereka dapat membeli produk secara eceran maupun grosiran. PT Cermat Makmur Abadi International selalu berusaha memberikan yang terbaik untuk para pelanggan dengan berbagai desain kreatif, keahlian dalam pengelolaan pabrik serta layanan yang memuaskan dan terpercaya. Berbagai hal tersebut dilakukan agar dapat memenuhi harapan para pelanggan.

Selama bertahun-tahun, PT Cermat Makmur Abadi International memiliki hubungan yang kokoh dan sangat baik dengan para pelanggan dari berbagai 5 negara seperti Australia, Amerika Serikat, Kanada, Jerman, Inggris, Swedia, Belanda, Selandia Baru, Denmark, Irlandia, serta Afrika Selatan.

PT Cermat Makmur Abadi International menghasilkan berbagai jenis produk kertas untuk berbagai macam perayaan seperti Hari Natal, Hari *Thanksgiving*, Hari Ibu, Hari Ayah, Ulang Tahun, Hari Pernikahan, Hari Kasih Sayang, dan lain sebagainya. Perusahaan sering mengadakan pameran dan perjalanan keluar negeri untuk menggali ide-ide baru sehingga dengan pengetahuan desain yang luas, perusahaan dapat menghasilkan berbagai macam desain eksklusif untuk para pelanggan.

PT Cermat Makmur Abadi International memiliki misi *“We Believe that our success and growth are the fruits of our creative products, competitive price,*

strong relationships with our respected customers, design expertise, superior product quality, efficient production processes, and excellent team work.”

2.2. Pelanggan Perusahaan

Berikut adalah pelanggan PT Cermat Makmur Abadi International:

Tabel 2.1. – Daftar Pelanggan PT Cermat Makmur Abadi International
(Sumber: Dokumen Perusahaan)

1	KMART	Australia
2	MAYVIC	Australia
3	NEW GLOBAL	Australia
4	PJ. SAS	Australia
5	REJ	Australia
6	RIOT ART & CRAFT	Australia
7	YATZAL	Australia
8	CTC	Australia
9	CUMBERLAND STATIONERY	Australia
10	DOLLAR & SENSE	Australia
11	ELITE GROUP HOLDING	Australia
12	FOR ART SAKE	Australia
13	GIFT PACKAGING	Australia
14	KORBOND INDUSTRIES	Australia
15	LINCRAFT	Australia
16	PAPER VISION	Australia
17	VENISON	Australia
18	ARTWRAP	Australia
19	CRAFTCORP	Selandia Baru
20	ROBERT MARK	Selandia Baru
21	TAIT	Selandia Baru
22	THE WAREHOUSE	Selandia Baru
23	99 CENTS	Amerika Serikat
24	GREENBRIER INTERNATIONAL / DT	Amerika Serikat
25	FLOMO	Amerika Serikat
26	INTERNATIONAL GREETING	Amerika Serikat
27	LOVETT	Amerika Serikat
28	ATICO INTERNATIONAL	Amerika Serikat
29	CLEVER FACTORY	Amerika Serikat
30	MIND EYE	Amerika Serikat
31	COMTEX	Amerika Serikat
32	HOBBY LOBBY	Amerika Serikat
33	DOLLAR TREE	Amerika Serikat

34	DANSON	Kanada
35	DOLLARAMA	Kanada
36	CTG BRANDS	Kanada
37	LINK PRODUCT	Kanada
38	PKD	Kanada
39	B & M RETAIL	Inggris
40	BONNINGTON	Inggris
41	BRIGHT IDEAS	Inggris
42	EASTERN TREASURE	Inggris
43	JTF	Inggris
44	THE RANGE	Inggris
45	THE WORK	Inggris
46	HOOTYS	Inggris
47	ITP IMPORTS	Inggris
48	PMS	Inggris
49	POUNDLAND EVERYDAY	Inggris
50	POUNDLAND X'MAS	Inggris
51	SIFCON	Inggris
52	TJM	Inggris
53	99P STORES	Inggris
54	ANKER	Inggris
55	RMS	Inggris
56	SWANTEX	Inggris
57	SENSE	Skandinavia
58	SCANSEASON	Skandinavia
59	SOSTRENE	Skandinavia
60	AB ALRIK HEDLUND	Skandinavia
61	BACKEMARKS	Skandinavia
62	BETTENWELT	Skandinavia
63	DGA	Skandinavia
64	PER AARSKOG	Skandinavia
65	PER ARNTZEN	Skandinavia
66	PICTURA	Skandinavia
67	POBRA	Skandinavia
68	KROLL VERPACKUNG	Jerman
69	TEDI	Jerman
70	WIBRA	Jerman
71	BSB	Jerman
72	LIDI	Jerman
73	RAMPAZZO	Italia
74	MICART	Italia
75	TAMMER TUKKU	Finlandia
76	TIMMARI	Finlandia
77	XENOS	Belanda

78	PAN DRAGON	Polandia
79	JUMBO SA	Yunani
80	SA GREETING	Afrika Selatan
81	SHOPRITE	Afrika Selatan
82	SANDYS RIBBON	Afrika Selatan

2.3. Logo dan Folklor Perusahaan



Gambar 2.1. Logo PT Cermai Abadi International
(Sumber: Dokumen PT Cermai Makmur Abadi International)

Logo PT Cermai Makmur Abadi International memiliki logogram sebuah bola dunia dengan logotype CM INTERNATIONAL. PT Cermai Makmur Abadi International memiliki folklor dimana setiap kata memiliki arti tersendiri. Nama Cermai berasal nama sebuah gunung di daerah Jawa Barat, gunung merepresentasikan sebuah sifat yang kokoh. Penggabungan kata makmur, abadi, dan *international* yang merepresentasikan harapan perusahaan untuk menjadi perusahaan yang makmur selamanya dan menjadi perusahaan yang berkembang di dunia internasional mengingat target pembeli yang berasal dari berbagai negara di luar Indonesia.

2.4. Jenis Produk yang Ditawarkan Perusahaan

Berikut merupakan jenis-jenis produk yang ditawarkan oleh PT Cermat Makmur Abadi International:

- *Gift Wrap / Kertas Kado*
Kertas kado dapat dipesan berupa *roll* atau lembaran, dan dapat ditambahkan dengan berbagai *gift tags* atau pita.
- *Stationery*
Produk ini dapat berupa buku, amplop, *document wallets*, kalender, daftar belanja, kartu undangan, buku *diary*, dan lain sebagainya.
- *Gift Bags*
Produk ini tersedia dalam berbagai macam ukuran dan bentuk sesuai dengan keinginan pelanggan. Serta dapat didekorasi dengan *tags* dan *tissue papers*.
- *Cards / Kartu*
Semua jenis produk kartu dapat dipesan sesuai dengan keinginan pelanggan.
- *Wedding and Party Ranges*
Produk ini memiliki banyak pilihan seperti topi pesta, terompet, taplak meja, *lootbags*, set piring dan gelas, *poppers*, topeng, tempat untuk *cupcake*, *confetti cone*, *decoration kits*, spanduk, dan *blow outs*.
- *Packaging Boxes*
Produk ini tersedia dalam berbagai macam ukuran dan bentuk. Produk ini meliputi berbagai macam kotak hadiah untuk pakaian dan perhiasan, kotak makanan, kotak DVD.
- *Stickers and Gift Tags*
Produk ini dapat dipesan dengan tema-tema khusus sesuai dengan keinginan pelanggan.
- *Crackers*
Crackers atau *bon-bon* merupakan produk unggulan perusahaan ini dan dapat dipesan sesuai keinginan para pelanggan.

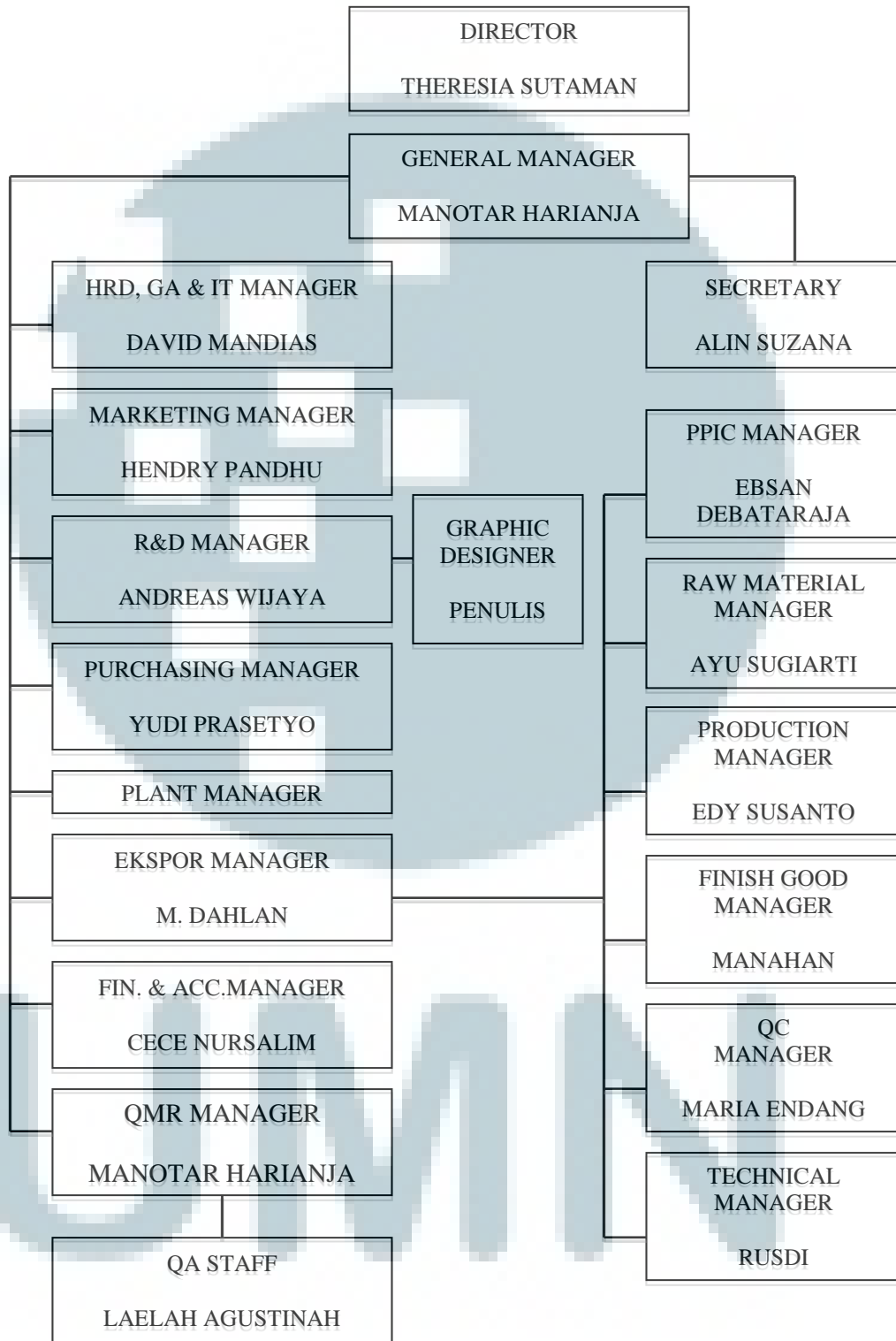
2.5. Fasilitas Perusahaan

Gedung utama PT Cermat Makmur Abadi International yang terletak di Bogor meliputi gedung kantor utama, pabrik *crackers*, gudang, studio *Research and Development*, dan dua buah *showroom*. Selain itu, pabrik perusahaan yang terletak di Kelapa Nungga memiliki fasilitas pabrik untuk pembuatan produksi kertas kado, kartu ucapan, *stationery*, dan proses *finishing*. Adapun mesin-mesin pendukung yang dimiliki seperti:

- Mesin pembuatan amplop surat
- Mesin *Pon*
- Mesin pemotong kertas
- Mesin *Spot-UV*
- Mesin *Gordon*
- Mesin *Hot Print*
- Mesin *Glitter*
- Mesin *Flocking*
- dan mesin lainnya.

UMMN

2.6. Struktur Organisasi Perusahaan



Gambar 2.2. Struktur Perusahaan PT Cermat Makmur Abadi International

(Sumber: Dokumen Perusahaan)