



Hak cipta dan penggunaan kembali:

Lisensi ini mengizinkan setiap orang untuk menggubah, memperbaiki, dan membuat ciptaan turunan bukan untuk kepentingan komersial, selama anda mencantumkan nama penulis dan melisensikan ciptaan turunan dengan syarat yang serupa dengan ciptaan asli.

Copyright and reuse:

This license lets you remix, tweak, and build upon work non-commercially, as long as you credit the origin creator and license it on your new creations under the identical terms.

BAB II

GAMBARAN UMUM PERUSAHAAN

2.1. Logo SEED Interactive

Perusahaan SEED Interactive memiliki sebuah logo yang berfungsi sebagai identitas sebuah perusahaan. Logo tersebut memiliki makna dan filosofi yang kuat di dalamnya. Berikut ini adalah logo dari perusahaan SEED Interactive:



Gambar 2.1. Logo Perusahaan SEED Interactive (invert)

(sumber: Data Internal Perusahaan)



Gambar 2.2. Logo Perusahaan SEED Interactive (kiri: hitam putih kanan: warna)

(sumber: Data Internal Perusahaan)



Gambar 2.3. Logo Perusahaan SEED Interactive (dengan lock up)

(sumber : Data Internal Perusahaan)

Kata “SEED” merupakan singkatan dari: *Something Everyone Enjoys Doing*, yang menggambarkan kepercayaan para pendirinya bahwa untuk menghasilkan sesuatu yang baik dan bermanfaat, kita harus dapat menikmati apapun yang akan kita kerjakan dan tekuni. Elemen tiga *dot* berwarna kuning diatas huruf “D” adalah simbol dari tiga benih (sesuai dengan jumlah pendirinya) yang bersama-sama membentuk simbol panah “>” yang mengarah ke kanan, yang melambangkan kemajuan dan pertumbuhan.

2.2. Sejarah Singkat Perusahaan

SEED Interactive adalah perusahaan solusi teknologi yang didirikan pada tahun 2012 oleh Bapak Ken Tedjo, Bapak Johan Herry Santoso dan Bapak Jacky Tjoa. Didasari oleh antusiasme para pendiri yang tinggi terhadap bidang industri teknologi informasi dan kreatif, SEED Interactive didirikan untuk mengisi kebutuhan pasar akan perancangan solusi *mobile* dan *web*.

Sebagai perusahaan, SEED Interactive berkomitmen untuk mengembangkan produk-produk teknologi yang mudah untuk digunakan, dapat diandalkan, serta menambah nilai dan memajukan kehidupan masyarakat. Pada saat ini Perusahaan SEED Interactive berfokus pada perancangan produk:

1. *Convenience App*
2. *Interactive Corporate Profile*
3. *Interactive Product Catalogue*
4. *Campaign / Event Support App and Games*
5. *Company / Product Information Website*
6. *Campaign / Event Support Website*
7. *User Website*
8. *Administrator Website*

Beberapa projek yang sudah dirilis hingga saat ini adalah:

1. *Metalogic, casual puzzle game* untuk dirilis di App Store
2. *User interface* untuk situs dan aplikasi *mobile Jomblo.com*.
3. *Queuing software* untuk event *career* salah satu universitas ternama di Jakarta.
4. *Website* registrasi wisuda untuk salah satu universitas ternama di Jakarta.
5. *Company profile app* untuk salah satu universitas ternama di Jakarta.

2.3. Visi dan Misi Perusahaan

Visi dari perusahaan SEED Interactive adalah untuk memimpin dan mengembangkan benih-benih talentanya sebaik mungkin, agar dapat bertumbuh bersama dan menghasilkan buah-buah karya yang berkualitas.

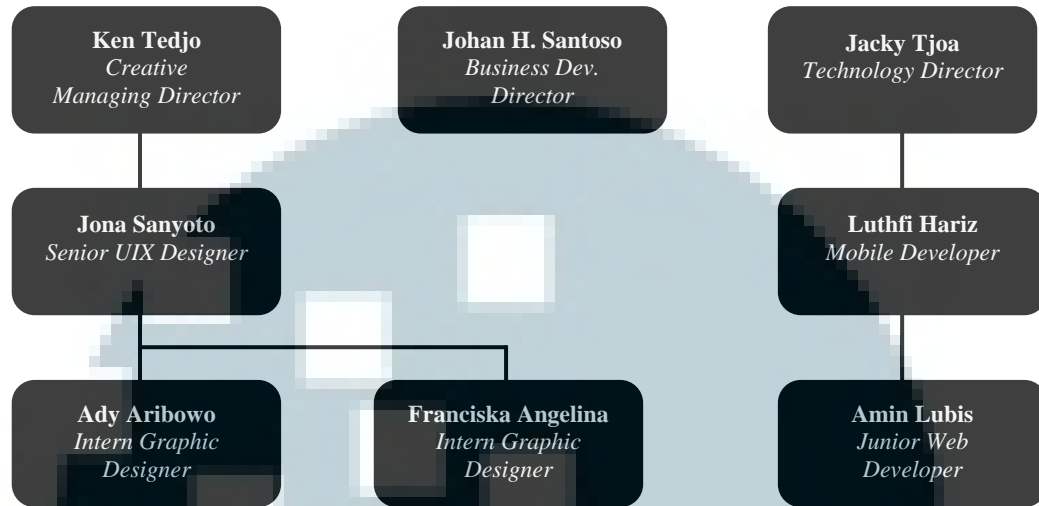
Misi dari perusahaan SEED Interactive adalah untuk menjadi:

1. Perusahaan teknologi berkelanjutan yang dikenali oleh masyarakat sebagai penghasil produk-produk teknologi yang berkualitas
2. Wadah kerja yang seimbang, menyenangkan dan produktif, dimana “keajaiban” bisa diwujudkan.

Selain itu SEED Interactive juga memiliki *credo* internal yaitu “*Let’s add value, not problem*”, yang merupakan ajakan untuk anggota SEED untuk selalu berusaha memberi nilai lebih yang positif baik kecil maupun besar terhadap setiap aspek pekerjaan mereka.

2.4. Struktur Organisasi

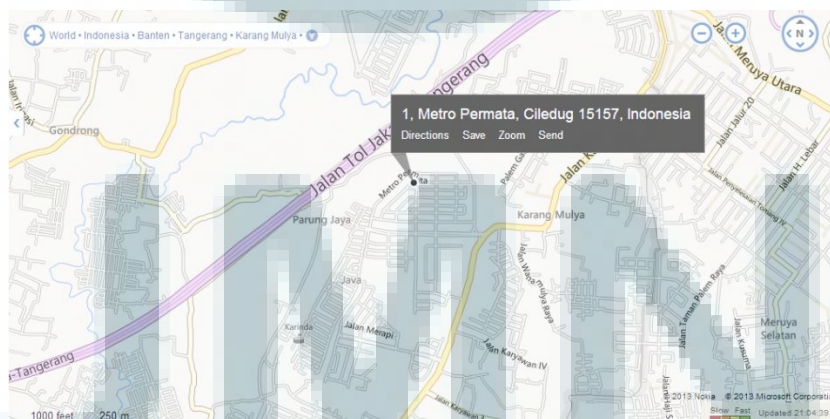
SEED Interactive memiliki struktur organisasi perusahaan sebagai berikut:



Gambar 2.4. Bagan Struktur Organisasi Perusahaan di Dalam SEED Interactive

2.5. Lokasi

Perusahaan SEED Interactive terletak di Metro Permata 1-C5/4, Karang Tengah, Ciledug, Tangerang 15417.



Gambar 2.5. Lokasi Perusahaan SEED Interactive

(sumber:<http://www.bing.com/maps>)

2.6. Dokumentasi

Berikut ini adalah dokumentasi yang diambil selama menjalani praktik kerja magang dengan perusahaan SEED Interactive:



Gambar 2.6. Foto Penulis Dengan Staff SEED Interactive dan Redvox
(sumber: Data Internal Perusahaan)

UMMN