



Hak cipta dan penggunaan kembali:

Lisensi ini mengizinkan setiap orang untuk menggubah, memperbaiki, dan membuat ciptaan turunan bukan untuk kepentingan komersial, selama anda mencantumkan nama penulis dan melisensikan ciptaan turunan dengan syarat yang serupa dengan ciptaan asli.

Copyright and reuse:

This license lets you remix, tweak, and build upon work non-commercially, as long as you credit the origin creator and license it on your new creations under the identical terms.

BAB II

GAMBARAN UMUM PERUSAHAAN

2.1. Sejarah Singkat Perusahaan

Pada tahun 1993, Prof. Yohanes Surya, Ph.D. mempelopori dibentuknya Tim Olimpiade Fisika (TOFI) untuk mengirim siswa-siswi Indonesia yang cerdas dan berbakat berkompetisi di Olimpiade Fisika Internasional (IPhO: International Physics Olympiad). Indonesia pertama kali mengikuti IPhO, yaitu dalam IPhO ke-24 yang diadakan di Williamsburg Virginia, Amerika Serikat. Pada kompetisi ini, Indonesia mengirimkan 5 siswa dan berhasil mendapatkan 1 medali perunggu. Kejayaan Indonesia di percaturan global kompetisi fisika bergengsi pun dimulai. Pada tahun 1999, siswa Indonesia untuk pertama kalinya meraih medali emas dalam IPhO ke-30 di Padua, Italia.

Selanjutnya pada tahun 2000, Prof. Yohanes Surya, Ph.D. memelopori berdirinya Asian Physics Olympiad (APhO), yaitu kompetisi fisika tingkat Asia, yang pertamakali diadakan di Lippo Karawaci, Tangerang. Selain itu Prof. Yohanes Surya, Ph.D. mulai banyak memberikan pelatihan fisika dan matematika bagi guru-guru di berbagai kota besar, ibukota kabupaten, hingga desa-desa di seluruh pelosok Nusantara dari Sabang hingga Merauke. Indonesia kemudian menjadi juara Asia dalam APhO dengan merebut 6 medali emas dalam APhO ke-3 di Thailand pada tahun 2003 dan pada tahun 2006 menjadi juara dunia dalam IPhO ke-37 di Singapura dengan merebut 4 emas dan 1 perak. Di tahun ini juga Surya Institute didirikan untuk mewadahi pelatihan-pelatihan guru fisika dan matematika di lebih dari 250 kabupaten di seluruh Indonesia. Selain mengembangkan pelatihan-pelatihan Fisika dan Matematika, Surya Institute mulai memperhatikan edukasi di daerah-daerah tertinggal, seperti Papua.

Pada tahun 2009, Surya Research & Education Center (SURE) didirikan sebagai pusat penelitian bidang pendidikan dan teknologi. Di tahun ini juga berdiri PT SURE Indonesia yang bertujuan mengembangkan produk-produk dari SURE untuk dapat dinikmati masyarakat luas dan mendukung kegiatan non-profit Surya Institute/STKIP Surya.

Tahun 2010, Surya Research & Education Center (SURE) dan STKIP (Sekolah Tinggi Keguruan dan Ilmu Pendidikan) Surya didirikan sebagai pusat pendidikan dan pelatihan unggulan di bidang fisika dan matematika, di Kota Mandiri Summarecon Serpong. STKIP Surya kemudian menjadi embrio dari sebuah universitas baru.

Kemudian pada tahun 2013, Surya University resmi didirikan dengan SK Menteri Pendidikan dan Kebudayaan RI No. 07/E/O/2013. Surya University dengan 10 jurusan siap untuk menjadi kebanggaan negara Republik Indonesia.

Seiring dengan perkembangan tersebut, kini PT Sure Indonesia memiliki beberapa perusahaan afiliasi di dalamnya, yaitu:

- PT Kandel
Menawarkan sebuah solusi khususnya dalam bidang pendidikan matematika dan sains yang berorientasi pada murid atau disebut *student-centered*. Dengan slogan "*kids own the learning*", PT Kandel mengintegrasikan produk dan layanan yang ada untuk menjawab kebutuhan murid akan materi pembelajaran, demikian juga dengan kebutuhan guru dan orangtua baik di sekolah maupun di rumah.
- PT Surya Research International
Merupakan pusat riset dan inkubator bisnis teknologi yang didukung oleh sumber daya manusia yang berpengalaman dan fasilitas R&D serta manufaktur yang lengkap. Dengan teknologi yang tepat guna dan pengembangan solusi yang inovatif untuk berbagai macam aplikasi, seperti penggunaan sensor untuk fasilitas bangunan, lampu jalan, pengembangan energi baru dan terbarukan, pengkajian masyarakat dan budaya dengan menggunakan computational modeling-kompleksitas, dll.
- PT Alir
Bergerak di bidang agro-bisnis dalam ranah 4P (pertanian, perkebunan, peternakan dan perikanan) dan 2K (kehutanan dan kelautan) yang memiliki misi untuk memberdayakan masyarakat dengan meningkatkan budidaya, keahlian dari hulu hingga hilir dalam pengolahan hasil, sehingga komoditas daerah bisa bersaing di pasar global.

- PT AlurEna

Bergerak di bidang pertambangan, untuk memberdayakan sumber daya alam daerah dan bersama masyarakat setempat membangun komunitas sehingga masyarakat daerah mencintai dan memiliki daerahnya melalui program *Smart Village*.

2.2. Logo Perusahaan



Gambar 2.1. Logo PT Sure Indonesia Versi *Standard*
(Sure Indonesia, 2013)



Gambar 2.2. Logo PT Sure Indonesia Versi *Inverted*
(Sure Indonesia, 2013)

Logo PT Sure Indonesia terdiri dari logogram dan logotype. Logotype terdiri dari nama perusahaan yaitu Sure Indonesia, sedangkan logogram terdiri dari elemen grafis berbentuk buku terbuka yang melambangkan PT Sure Indonesia sebagai perusahaan yang bergerak di bidang pendidikan. Bentuk lingkaran merupakan

simbolisasi bentuk matahari yang melambangkan nama perusahaan yaitu Surya Research & Education.



Gambar 2.3. Logo PT Kandel
(Sure Indonesia, 2013)



PT. SURYA RESEARCH INTERNATIONAL

Gambar 2.4. Logo PT Surya Research
Internasional
(Sure Indonesia, 2013)



Gambar 2.5. Logo PT Alir
(Sure Indonesia, 2013)



Gambar 2.6. Logo PT AlurEne
(Sure Indonesia, 2013)

2.3. Visi dan Misi Perusahaan

PT Sure Indonesia merupakan afiliasi dari Surya Institute yang didirikan oleh Prof. Yohanes Surya untuk mendukung visi dan misi Prof. Yohanes Surya dalam membangun bangsa Indonesia.

Beliau mempunyai kerinduan untuk mengangkat nama Indonesia ke dunia internasional melalui bidang pendidikan, sains, teknologi dan budaya Indonesia. Inilah yang menjadi landasan visi dan misi PT Sure Indonesia.

Visi

- Membangun bangsa yang cerdas, sehat, santun dan bermartabat yang dihormati oleh dunia internasional.

Misi

- Mencerdaskan bangsa melalui pendidikan dengan cara pembelajaran yang kreatif, inovatif dan terintegrasi.
- Menerapkan teknologi yang tepat guna untuk meningkatkan mutu kesejahteraan hidup masyarakat.
- Membentuk pribadi yang mandiri, tangguh, berbudaya, saling menghormati dan percaya.

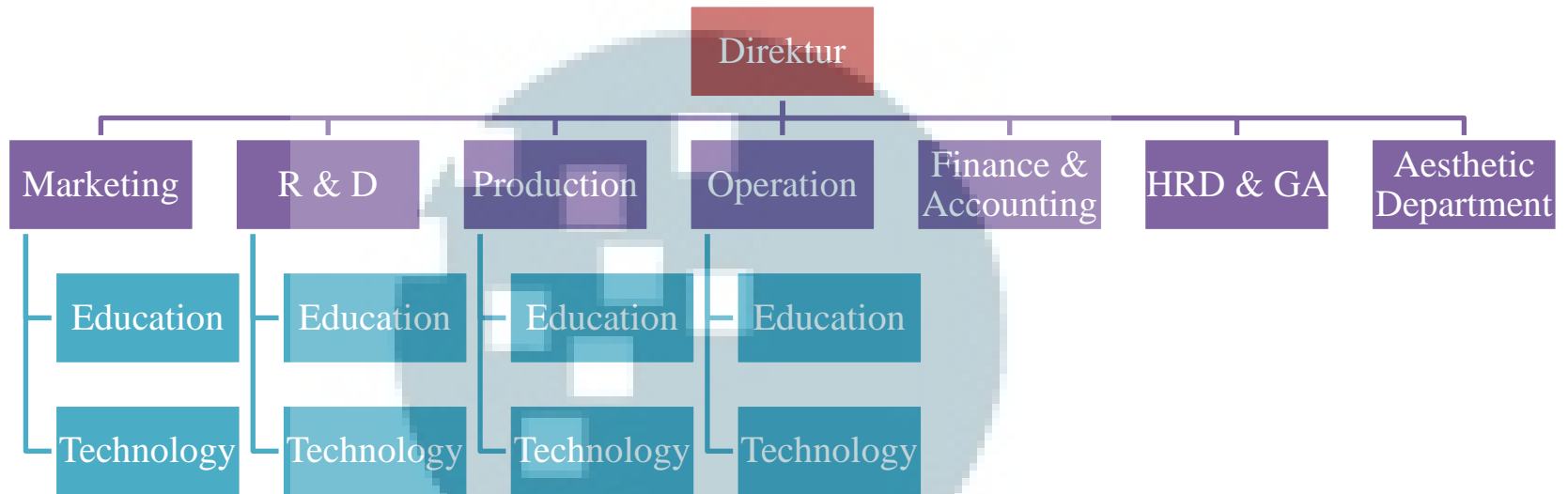
2.4. Kultur Perusahaan

PT Sure Indonesia memiliki kultur perusahaan yang ditanamkan pada seluruh karyawan serta jajaran tertinggi agar tercipta hubungan kerja yang harmonis.

Nilai-nilai yang ditanamkan tersebut adalah *integrity*, *customer focus*, *accountability*, *respect*, dan *excellence (ICARE)*.

UMMN

2.5. Struktur Organisasi Perusahaan



Bagan 2.1. Struktur Organisasi PT Sure Indonesia

2.6. Struktur Kepemimpinan Perusahaan

- Eng Go, MBA, Chief Executive Officer
- Jurianto Joe, Ph.D., Chief Technologist
- Leo Rusli, Ph.D., General Manager Operation
- Gregorius Wisnu Rosariastoko, MBA, M.Sc., Finance Director