

BAB II

GAMBARAN UMUM PERUSAHAAN

2.1 Sejarah Singkat Perusahaan

Metro TV adalah sebuah stasiun televisi berita pertama yang mengudara di Indonesia sejak 25 November 2000. Metro TV merupakan bagian anak perusahaan MEDIA GROUP yang dimiliki bapak Surya Paloh, tokoh pers yang merintis usaha dalam bidang Pers sejak ia mendirikan Harian PRIORITAS.

PT Media Televisi Indonesia memperoleh izin penyiaran atas nama Metro TV pada tanggal 25 Oktober 1999 dan mengudara pada 25 November 2000. Pada pertama kali mengudara. Metro TV melakukan uji coba di 7 kota. Pada awalnya hanya melakukan siaran 12 jam sehari, dan sampai saat ini Metro melakukan siaran selama 24 Jam.

Metro TV memiliki tujuan untuk menyebarkan infotmasi keseluruh pelosok Indonesia. Selain itu, Metro TV juga memberikan tayangan seperti soal teknologi, pengetahuan umum, kesehatan, seni dan budaya, dan lainnya. Metro TV juga memberikan layanan 3 bahasa dalam penyampaian informasinya yaitu Indonesia, Inggris, dan Mandarin.

Metro TV juga melakukan kerja sama dengan berbagai televisi asing yaitu, kerjasama untuk saling bertukar informasi. Hal ini dilakukan untuk mmemberikan berita yang dipercaya dan komprehensif tentang dalam negeri ke dunia luar.

Gambar 2.1: Logo Metro TV



Sumber: MetroTVnews.com

2.1.1 Visi Misi

Berdasarkan informasi yang didapatkan dari *Media Group Network* Metro TV. Berikut visi misi:

VISI:

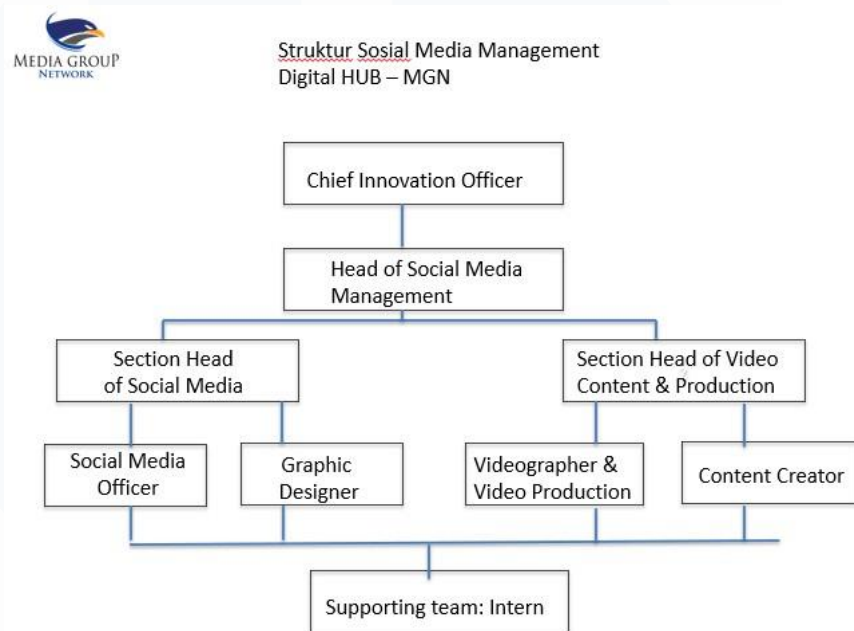
Menjadi sebuah ekosistem media berskala global yang memberikan dampak dan pengaruh bagi seluruh pemangku kepentingan.

MISI:

1. Memberikan manfaat seluas-luasnya serta mempromosikan nilai-nilai kemanusiaan kepada seluruh lapisan masyarakat.
2. Mengikuti perkembangan teknologi terkini untuk menjadi ekosistem media terdepan dalam lingkup nasional dan internasional.
3. Berpegang pada prinsip jurnalistik untuk menjadi sumber referensi dan konfirmasi berita bagi seluruh masyarakat dan para pengambilan keputusan, serta menyediakan tontonan sehat yang menginspirasi, menghibur dan mencerdaskan bangsa.
4. Menyediakan platform yang tepat untuk para klien yang akan memasarkan brand-nya, agar tercipta awareness, engagement, experience dan menghasilkan trust and loyalty terhadap brand.

2.2 Struktur Organisasi Perusahaan

Tabel 2.1: Susunan Sosial Media Media Group Network

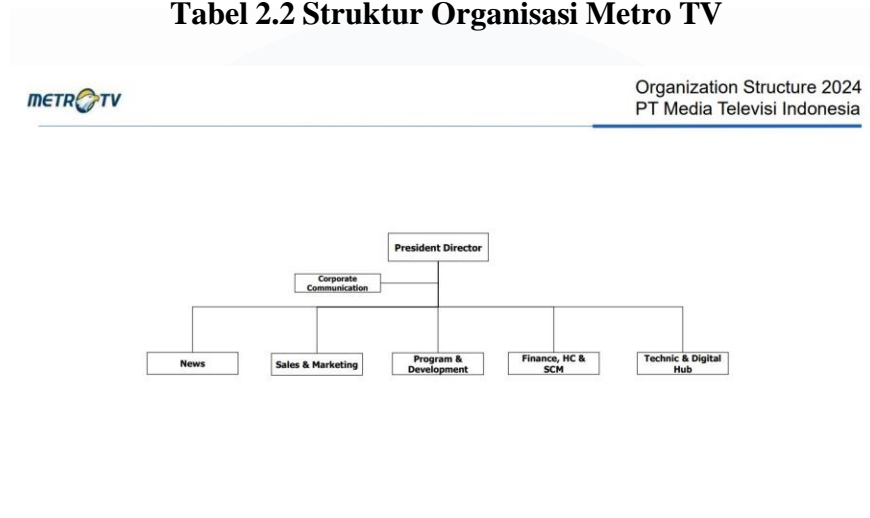


Sumber: Media Group Network

Sesuai dengan tabel 2.1 tentang susunan organisasi *Media Group Network*, di pimpin oleh *Head of Social Media Management* yaitu Dina Farah.

Kepengurusan tersebut, penulis masuk dalam *Supporting Team: Intern*. Selama bertugas, penulis masuk ke dalam sosial media Youtube dan bertugas menjadi editor, penulis naskah deskripsi, membuat *Thumbnail*, dan mengunggah video tersebut ke sosial media youtube Metro TV News.

Tabel 2.2 Struktur Organisasi Metro TV



Sumber: Sumber Daya Manusia Metro TV

Dalam tabel tersebut adalah susunan perusahaan Metro TV yang penulis dapatkan dari HRD (*Human Resource Departement*). Penulis masuk ke dalam bagian Digital HUB. Digital HUB merupakan salah satu divisi yang menghubungkan Seluruh Konten Metro TV ke jaringan digital.

