

BAB II

GAMBARAN UMUM PERUSAHAAN

2.1 Sejarah Singkat Perusahaan

Rajawali Televisi (RTV) didirikan pada 20 Oktober 2008 dengan nama B-Channel. Terbentuknya B-Channel ini bermula dari keresahan terhadap kondisi program-program siaran televisi di Indonesia yang kala itu hanya menayangkan konten-konten seputar kekerasan, kebencian, dan kemarahan untuk kepentingan *rating*. Dengan landasan tersebut, dibangunlah B-Channel yang fokusnya menayangkan konten-konten inspirasi, khususnya untuk keluarga. B-Channel pada mulanya disiarkan melalui Apstar 6 dengan nama TVN. B-Channel sendiri memulai siaran percobaannya pada 2008, yang kemudian baru disiarkan pada 1 November 2009.

Pada 1 Januari 2011, B-Channel diresmikan sebagai stasiun televisi berjaringan yang disiarkan melalui tim satelit Palapa D. Selanjutnya pada 2012, perusahaan konglomerat Rajawali Corpora membeli seluruh saham B-Channel dan bekerja sama dengan beberapa televisi berlangganan. Pada 1 Oktober 2012, B-Channel mengganti slogannya menjadi Inspirasi Keluarga Anda.

Pada awal 2013, terdapat 5 televisi lokal jaringan B-Channel yang mengubah namanya menjadi B-Channel dan disusul beberapa kota lainnya pada pertengahan hingga akhir 2013. Hal ini menjadi langkah awal kesiapan bagi B-Channel untuk menjadi sebuah stasiun televisi nasional. Pada pertengahan 2013, B-Channel bekerjasama dengan TVKU, yang pada saat itu dimiliki oleh Universitas Dian Nuswantoro, untuk menyiarkan tayangannya di Semarang. Pada akhir 2013, B-Channel mendirikan pemancar di Sukabumi.

Pada 3 Mei 2014, B-Channel secara resmi mengakhiri siarannya dan mengubah nama menjadi RTV saat acara Grand Launching Langit Rajawali. Semua televisi lokal jaringan B-Channel secara otomatis berubah nama pula menjadi RTV, kecuali TVKU dan CT Channel yang menyusul 2 hari setelahnya.

Pada 1 Juni 2018 ditetapkan slogan untuk RTV, yaitu Makin Cakep. Slogan ini masih digunakan sampai sekarang dan belum mengalami perubahan.

2.1.1 Data Umum Rajawali Televisi

Nama Perusahaan: PT. Metropolitan Televisindo

Nama Usaha: Rajawali Televisi (RTV)

Alamat: Gedung Thamrin City Lantai 2, Jl. Thamrin Boulevard Blok H, Kecamatan Tanah Abang, Daerah Khusus Ibukota Jakarta 10230

Nomor telepon: 021-50886888

E-mail: redaksi@rtv.co.id

Website: newsrtv.co.id

Media Sosial: 1. Instagram: @lensaindonesiartv

2. YouTube: @LENSAINDONESIARTV

3. X: @lensaRTV

2.1.2 Visi Misi

Visi

“Dengan semangat inovasi, kami ingin berbagi nilai positif melalui produksi hiburan, maupun program-program informasi yang kredibel dan berintegritas, demi turut membangun masyarakat Indonesia yang maju”

Misi

“Menjadi media televisi nasional yang menayangkan program-program berkualitas terbaik yang kreatif, mencerdaskan sekaligus menghibur keluarga Indonesia.

2.2 Struktur Organisasi Perusahaan

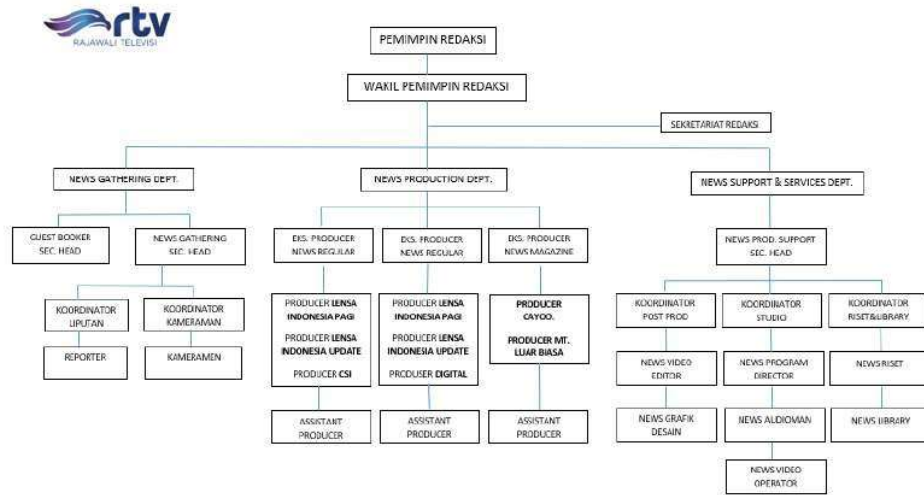
Struktur organisasi di RTV relatif sama dengan struktur organisasi perusahaan-perusahaan pada umumnya, di mana di dalamnya terdiri dari bagian pemasaran, keuangan, Sumber Daya Manusia (SDM), bagian teknis, dan lain sebagainya. Namun, sehubungan dengan kegiatan magang yang penulis jalankan di news RTV, maka struktur organisasi yang penulis sampaikan adalah struktur organisasi news RTV.

Sebagaimana umumnya sebuah struktur organisasi redaksi pemberitaan, *News Redaksi RTV* dipimpin oleh pemimpin redaksi, yaitu Yulia Supadmo dan dibantu oleh wakil pemimpin redaksi, yaitu Levianer Silalahi. Ada tiga departemen di bawahnya, yakni Departemen *News Gathering* (peliputan berita), *Departemen News Production* (produksi berita), dan *Departemen News Facilities and Operation* (operasional produksi berita).

Departemen *News Gathering* mengelola peliputan berita, baik secara harian maupun berkala. Departemen *News Production* mengelola seluruh aspek yang dibutuhkan dalam produksi program-program berita, baik program *News Magazine* maupun program *News Bulletin*. Sedangkan Departemen *News Facilities and Operation* bertanggung jawab mengelola seluruh aspek pendukung operasional bagi terlaksananya produksi program-program *News RTV*.

Berikut penulis lampirkan struktur *News RTV*:

Gambar 2.1 Bagan struktur organisasi Rajawali Televisi (RTV)



Sumber: Executive Producer RTV

UMN
UNIVERSITAS
MULTIMEDIA
NUSANTARA