

BAB II

GAMBARAN UMUM PERUSAHAAN

2.1 Sejarah Singkat Perusahaan



Gambar 2. 1 Gambar Lambang Perusahaan

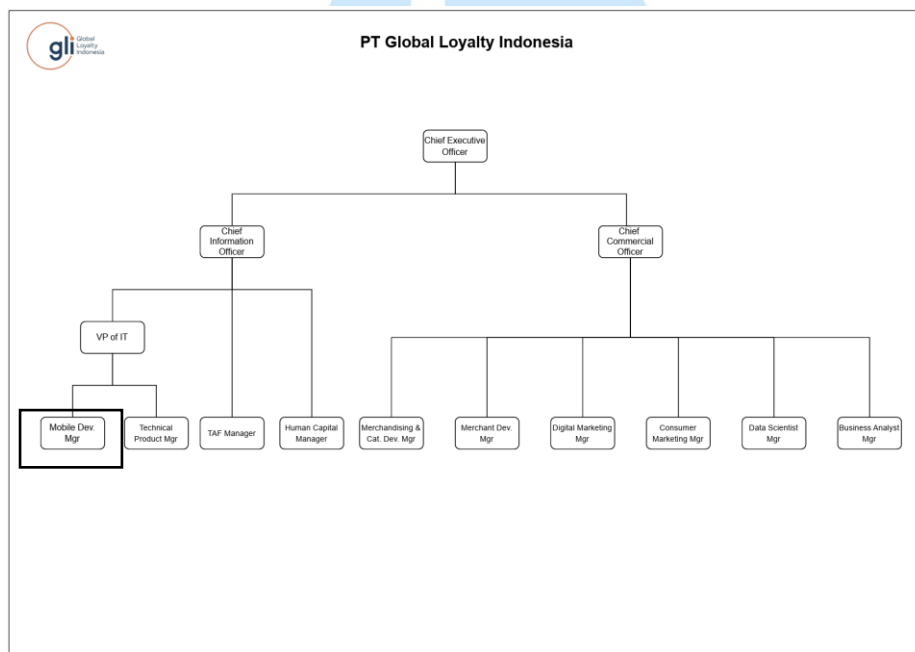
PT. Global Loyalty Indonesia merupakan anak perusahaan dari PT. Sumber Alfaria Trijaya yang berfokus pada pengembangan digital dari Alfamart dengan produk Alfagift. 2015 merupakan tahun yang menjadi awal mula perjalanan Alfamart dan Alfagift yang dimana pada saat itu Alfamart bekerja sama dengan Ponta sebagai penunjang kartu pelanggan untuk Alfamart. Setelah bekerja sama selama 4 tahun, Alfamart mengakuisisi Ponta pada tahun 2019 dan merubah namanya menjadi PT. Global Loyalty Indonesia yang pada akhirnya menjadi anak perusahaan PT. Sumber Alfaria Trijaya sebagai garda terdepan pengembangan informasi dan teknologi dari PT. Sumber Alfaria Trijaya.

2.1.1 Visi dan Misi Perusahaan

PT. Global Loyalty Indonesia memiliki visi untuk menjadi garda terdepan dalam menyediakan solusi berbasis pengetahuan guna menumbuhkan rasa loyalitas yang ada pada pelanggan, selain itu PT. Global Loyalty Indonesia percaya dapat menciptakan komunitas yang berkeinginan untuk dapat terus bertumbuh, terpercaya, dan bermanfaat bagi konsumen dengan memanfaatkan kolaborasi bersama *partner* bisnis, *stakeholder*, serta afiliasi.

2.2 Struktur Organisasi Perusahaan

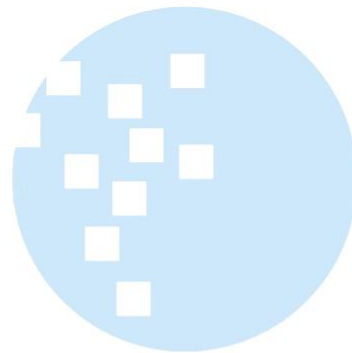
Ada pula struktur organisasi dari PT. Global Loyalty Indonesia sebagai berikut:



Gambar 2. 2 Struktur Organisasi

Mengacu kepada gambar 2.2, PT. Global Loyalty Indonesia dikepalai oleh *Chief Executive Officer* (CEO) yang menjadi ujung tombak perusahaan dalam mengambil keputusan yang dapat menentukan gerak perusahaan kedepannya, CEO sendiri di bantu oleh CIO dan CCO yang masing-masing bertanggung jawab untuk urusan informasi dan komersialisasi Alfagift. Selain itu terdapat juga VP yang bertanggung jawab penuh atas perkembangan IT di

perusahaan GLI ini, dan juga VP of IT sendiri membawahi 2 departemen yaitu Mobile Development Manager dan Technical Product Manager, selain itu terdapat juga departemen yang selaras dengan kedua departemen diatas seperti TAF Manager, Human Capital Manager, dst.



UMN

UNIVERSITAS
MULTIMEDIA
NUSANTARA