

BAB II

GAMBARAN UMUM PERUSAHAAN

2.1 Sejarah Singkat Perusahaan



Gambar 2.1 Logo PT. Adicipta Inovasi Teknologi[2]

Gambar 2.1 merupakan logo perusahaan tempat mahasiswa melakukan kerja magang. AdIns merupakan *IT Solution Company* yang lebih berpengalaman dalam bidang *multifinance*. AdIns sudah beroperasi sejak tahun 2000 dan sudah berkecimpung menjadi *vendor software* bagi *client* selama lebih dari 20 tahun. PT. Adicipta Inovasi Teknologi menyediakan berbagai macam Solusi yang ditawarkan untuk *client* PT. Adicipta Inovasi Teknologi seperti *multifinance company*, *document management*, pengembangan dan pelatihan dalam bidang IT, *data warehousing*, dan *business intelligence*[2]. PT. Adicipta Inovasi Teknologi juga dikenal unggul dalam menyelesaikan *project – project* PT. Adicipta Inovasi Teknologi .

AdIns memiliki jejak yang sangat baik dalam tingkat keberhasilan implementasi *project – project* PT. Adicipta Inovasi Teknologi . Keberhasilan yang AdIns capai ini tentu saja bukan semata – mata hanya berasal dari keberuntungan saja melainkan memiliki aspek yang sangat – sangat baik dalam mendukung dan mendorong AdIns untuk mencapai hal tersebut. Salah satu aspek yang paling mendukung adalah sumber daya manusia yang dipekerjakan di AdIns merupakan SDM yang profesional dan terlatih. Sumber daya manusia yang dipekerjakan oleh AdIns juga pastinya memiliki pemahaman mendalam, mengenai bisnis serta memiliki pengalaman yang luas dalam bidang *multifinance*.

Hal tersebut merupakan salah satu alasan yang menjadikan PT. Adicipta Inovasi Teknologi tempat yang sangat baik untuk melakukan kerja magang. AdIns merupakan tempat yang sangat cocok untuk belajar banyak hal baru yang tentunya akan menjadikan para pekerjanya menjadi *profesional* dalam segala bidang. Lingkungan kerja yang dibangun di AdIns juga sangat *friendly* dan kekeluargaan. Lingkup kerja yang sangat cocok untuk beginner dalam memulai karir dan mengembangkan *skill – skill* baik *soft skill* maupun *hard skill*.



Gambar 2.2 Logo CONFINS

Gambar 2.2 merupakan Logo CONFINS yang merupakan produk utama dari T. Adicipta Inovasi Teknologi. PT. Adicipta Inovasi Teknologi memiliki *core system* yang disebut dengan CONFINS. CONFINS sendiri menyediakan berbagai

macam modul yang dapat menunjang operasional sebuah perusahaan. CONFINS merupakan core system multifinance yang fungsinya adalah menjadi system yang menopang seluruh operasional bisnis dari perusahaan *multifinance* dengan jumlah dan nominal transaksi yang sangat besar[1]. CONFINS juga mendukung analisa kredit, *form* aplikasi, serta *system collection*[2].

2.1.1 Visi Misi

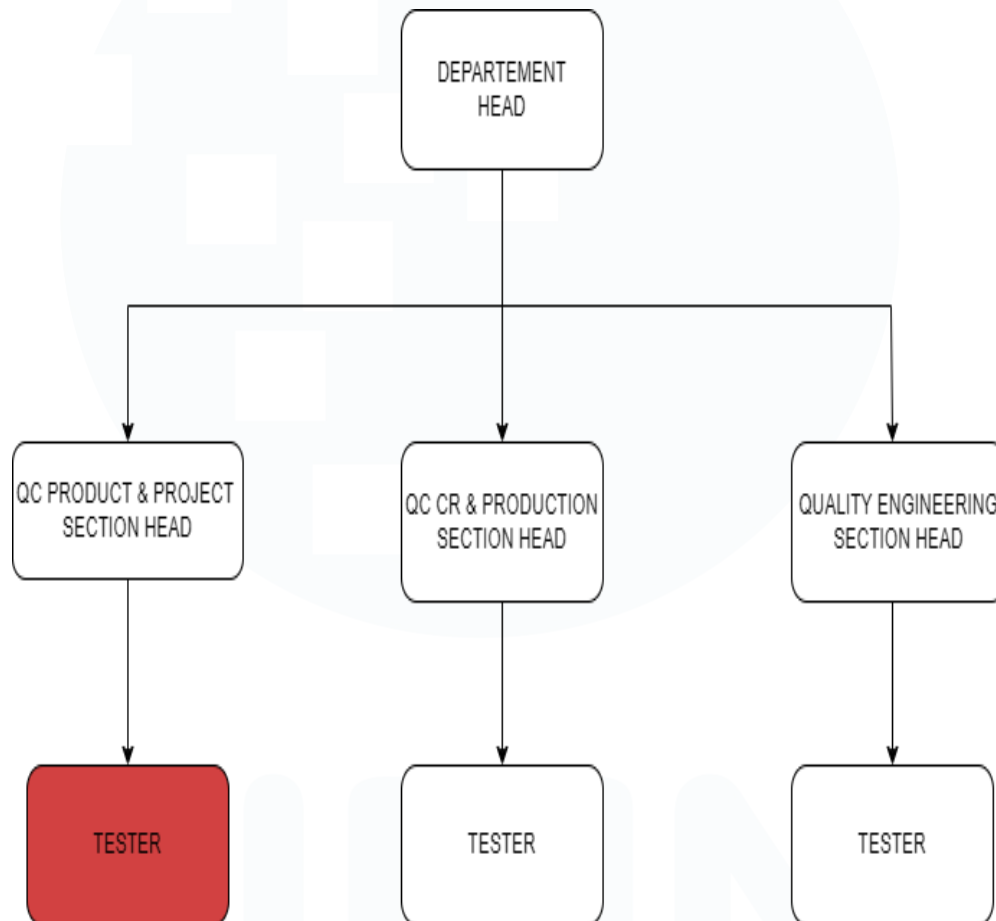
PT. Adicipta Inovasi Teknologi merupakan perusahaan yang memiliki visi misi yang sangat baik dan juga membangun baik untuk sisi internal perusahaan, *client*, maupun masyarakat. Berikut adalah visi misi yang dimiliki oleh PT. Adicipta Inovasi Teknologi :

1. Visi Perusahaan : menjadi berkat bagi masyarakat melalui teknologi informasi dan komunikasi
2. Misi Perusahaan yang dimiliki oleh PT. Adicipta Inovasi Teknologi dibagi menjadi 4, yaitu untuk karyawan, untuk konsumen, untuk komunitas, dan untuk pemegang saham. Berikut adalah misi perusahaan PT. Adicipta Inovasi Teknologi :
 1. Untuk Karyawan : mendorong dan mendukung karyawan untuk tumbuh
 2. Untuk Konsumen : menjadi mitra andalan dengan solusi terbukti menggunakan inovasi kelas dunia di bidang teknologi informasi dan komunikasi
 3. Untuk Komunitas : menjadi aset negara yang berdasarkan Pancasila
 4. Untuk Pemegang Saham : memberikan imbal balik terbaik kepada pemegang saham

2.2 Struktur Organisasi Perusahaan

Secara umum, struktur organisasi dari PT. Adicipta dapat diketahui melalui *website* AdIns. Namun untuk lingkup *Department Quality Assurance* dibagi lagi

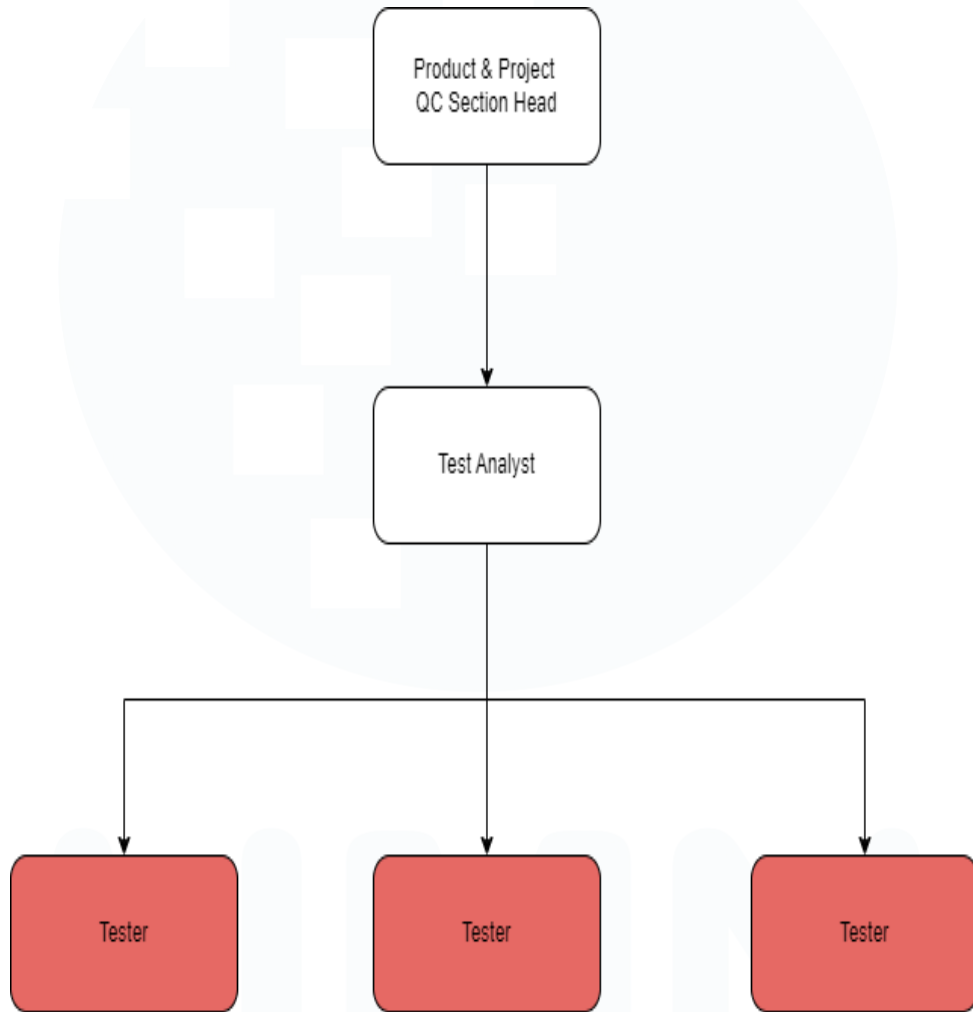
menjadi beberapa *section*. *Departement Quality Assurance* dikepalai oleh *Departement Head*. Berikut adalah struktur organisasi *Department Quality Assurance*



Gambar 2.3 Struktur Organisasi *Departement Quality Assurance*

Gambar 2.3 merupakan struktur organisasi *Department Quality Assurance*. *Department Quality Assurance* dibagi menjadi tiga *section*, yaitu *Product & Project*, *CR (Customer Request) & Production*, dan *Quality Engineering*. Setiap *section* memiliki SH (*section head*) masing – masing begitu juga dengan *section Product & Project*. *Project* yang menjadi topik pembahasan pada laporan ini ada *project* yang ditangani oleh *section Product & Project*. Berikut adalah struktur

organisasi yang lebih jelas untuk *section Product & Project*. Berikut ini adalah struktur organisasi pada *Department Quality Assurance*.



Gambar 2.4 Struktur Organisasi *Section QC Product & Project*

Gambar 2.4 merupakan struktur organisasi *section Product & Project*. Mahasiswa pekerja magang, melakukan kerja magang di bagian Gambar 2.3 yang diberi warna merah. Seperti yang sudah dijelaskan sebelumnya, *section Product & Project* memiliki *Section Head*. Kemudian dibawah SH ada satu *Test Analyst* yang kemudian di bawahnya lagi ada *Tester*. *Tester* bertugas untuk melakukan *testing* produk sesuai dengan *user requirement*.