



### **Hak cipta dan penggunaan kembali:**

Lisensi ini mengizinkan setiap orang untuk menggubah, memperbaiki, dan membuat ciptaan turunan bukan untuk kepentingan komersial, selama anda mencantumkan nama penulis dan melisensikan ciptaan turunan dengan syarat yang serupa dengan ciptaan asli.

### **Copyright and reuse:**

This license lets you remix, tweak, and build upon work non-commercially, as long as you credit the origin creator and license it on your new creations under the identical terms.

## **BAB II**

### **GAMBARAN UMUM PERUSAHAAN**

#### **2.1 Sejarah Singkat Perusahaan**

*Lumine Studio* atau disebut juga dengan PT. Sinar Cipta Lumindo merupakan sebuah perusahaan yang pada awalnya bergerak di dalam bidang multimedia dan animasi yang didirikan oleh Andi Wijaya, Hendry Wijaya, Fabian Loing, Nickolous Atmadja pada tahun 2006. Seiring jalannya waktu, *Lumine Studio* semakin memperluas cakupannya di bidang *game flash* dan *website* pada tahun 2007. Lalu pada tahun 2008, *Lumine Studio* kembali memperluas cakupannya di bidang animasi 2D yang berasal dari klien internasional seperti Singapura, Filipina, Kanada, dan lainnya. Alasan mengapa *Lumine Studio* lebih tertarik pada klien internasional karena kondisi industri animasi di Indonesia cukup sulit ditembus dan sudah banyak perusahaan-perusahaan besar yang terjun didalamnya seperti *Gepeto* dan *Epic Studio*. Di tahun 2009, *Lumine Studio* memulai dalam membuat animasi *IP (Intellectual Property)* mereka sendiri dengan animasi yang berjudul *Noksu* dan *XOL*. Lalu sejak tahun 2010 hingga sekarang kebanyakan menerima proyek dengan *sub-contract* untuk *game* dan animasi yang sedang berkembang di Eropa. Selama *Lumine Studio* berjalan, banyak terjadi hal-hal yang baik dan buruk yang membuat *Lumine Studio* dalam keadaan terpukul, tetapi *Lumine Studio* berusaha bertahan dan memperbaiki kesalahan-kesalahan yang telah terjadi sehingga sekarang mulai bangkit kembali.

Arti dari kata *Lumine Studio* berasal dari kata *Lumine* yaitu cahaya, maksudnya adalah agar *Lumine Studio* dapat memberikan cahaya bagi dunia animasi. Adapun warna dari logo *Lumine Studio* adalah warna oranye yang melambangkan modernitas dan juga merupakan salah satu warna cahaya.



Gambar 2.1 Logo *Lumine Studio*  
(Sumber: Data Internal Perusahaan)

Disamping itu, gambar dari logo *Lumine Studio* menggunakan seorang anak laki-laki yang sedang menggambar dengan menggunakan cahaya membentuk huruf “L” yang merupakan huruf depan dari *Lumine Studio*. Maksud dari digunakannya anak laki-laki melambangkan bahwa animasi yang diproduksi secara mayoritas ditujukan pada anak-anak.

*Lumine Studio* mempunyai visi dan misi yang jelas sejak awal dibukanya studio ini. Visi dari *Lumine Studio* adalah menjadi sebuah wadah bagi para pekerja untuk masuk ke dunia industri serta menjadi tempat untuk menciptakan dan mendistribusikan animasi ke dunia luas. Dengan misi menjadi kompetitif dalam kualitas dan industri di pasar, serta menjaga kualitas yang tinggi dalam dunia industri.

Dalam periode kira-kira tujuh tahun sejak *Lumine Studio* didirikan, telah membuat beberapa proyek, diantaranya:

1) *Wendy*

Serial animasi *Wendy* diproduseri oleh *Red Kite* dan diproduksi oleh *Lumine Studio*. Animasi ini memiliki 26 episode yang berdurasi 30 menit tiap episodanya. *Lumine Studio* mayoritas membuat *modelling* untuk

*environment* dan karakter. Animasi ini ditayangkan di Jerman dengan demografi usia 6-10 tahun.



Gambar 2.2 *Modelling* Karakter Wendy oleh *Lumine Studio*

(Sumber: Data Internal Perusahaan)

Animasi ini menceritakan tentang persaingan, percintaan, dan persahabatan yang hebat dari seorang anak remaja wanita yang bernama Wendy dengan kudanya dan teman-temannya yang pecinta kuda melalui banyak petualangan. Ayah Wendy memiliki kandang kuda yang juga mengoperasikan sekolah menunggang kuda. Perlombaan menunggang kuda adalah tempat dimana mimpi dan pertemanan tercipta atau berantakan. Walaupun kehidupan keras ataupun membingungkan di sekitar kehidupan perkudaan, Wendy tetap akan berusaha sekuat tenaga untuk terus berjalan mencapai impiannya.



Gambar 2.3 Cover untuk Film *Wendy*

(Sumber: [http://wendy.zdfe-b2b.de/video/Wendy\\_Trailer\\_B2B.png](http://wendy.zdfe-b2b.de/video/Wendy_Trailer_B2B.png))

## 2) *Noksu*

*Noksu* juga merupakan sebuah serial animasi pendek yang diproduksi oleh Andi Wijaya (*managing director Lumine Studio*) bersama Steve Walsh dan diproduksi oleh *A Co-production* memiliki 65 episode dan berdurasi lima menit tiap episodanya. *Lumine Studio* mengerjakan seluruh produksi animasi mulai dari *redesign concept design* agar dapat dibuat lebih menarik dalam 3D, *modelling* karakter, *modelling environment* hingga *rendering*.

Karakter *Noksu* adalah karakter yang berbentuk seperti bebek dengan sifat keingintahuannya digabung dengan sifatnya yang terbuka dan ceria membawanya pada petualangan-petualangan, dan dimanapun *Noksu* pergi Nupi selalu mengikuti. Di setiap cerita, *Noksu* yang terlibat dalam



masalah selalu berkembang dan mempelajari sesuatu yang baru. Contohnya seperti: menyeberangi jalan yang ramai, menghindari *junk food* yang membuat ia sakit perut, dan menghargai teman, juga segala macam pengetahuan sosial dan pengalaman hidup yang harus ia ketahui untuk berkembang.



Gambar 2.4 Serial Animasi *Noksu* serta Temannya  
(Sumber: Data Internal Perusahaan)

Cerita-cerita yang diberikan adalah cerita yang selalu diakhiri dengan gembira yang bersangkutan dengan pembelajaran untuk anak-anak yang masih kecil yang penting sebagai pembelajaran untuk kehidupan sehari-hari.

U M M N



Gambar 2.5 Cover Animasi *Noksu*  
(Sumber: Data Internal Perusahaan)

### 3) *Busytown Mysteries*

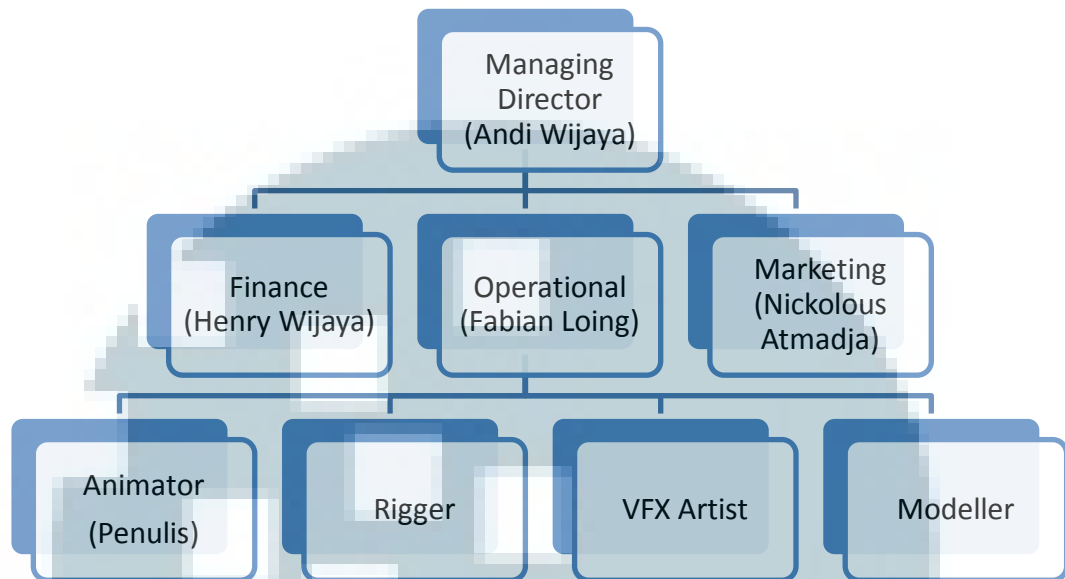
*Busytown Mysteries* merupakan sebuah serial animasi 2D yang diproduksi oleh Cookie Jar. Animasi ini terbagi menjadi dua tahap dan Lumine mengerjakan bagian tahap dua yakni dari episode 27-52. Animasi ini bertema seperti film detektif yang mencari barang-barang yang hilang di tengah kota.



Gambar 2.6 Cover Animasi *Busytown Mysteries*  
(Sumber: <http://media1.gameinformer.com>)

## 2.2 Struktur Organisasi Perusahaan *Lumine Studio*

Tabel dibawah merupakan struktur organisasi dalam *Lumine Studio*:



Tabel 2.1 Struktur Organisasi di *Lumine Studio*

Andi Wijaya memiliki kedudukan tertinggi di Lumine Studio yakni menjadi *Managing Director*. Setelah itu terbagi menjadi tiga yakni *Marketing*, *Finance*, dan *Operational/Production*. Divisi *Operational/Production* menjadi jembatan bagi divisi-divisi *Rigging*, *Modelling*, *Effects*, dan *Animation*. Penulis berada pada divisi *Animation* selama masa magang berlangsung.

U  
M  
M  
N