

BAB II

GAMBARAN UMUM PERUSAHAAN

2.1 Sejarah Singkat Perusahaan

PT Trans Bumi Serbaraja adalah perusahaan yang bergerak dalam bidang pengelolaan infrastruktur tol, berperan penting dalam meningkatkan konektivitas dan efisiensi transportasi di Indonesia. Sebagai anak perusahaan dari Sinar Mas Land, perusahaan properti dan pengembang real estat terkemuka yang didirikan pada tahun 1988, PT Trans Bumi Serbaraja mendapatkan dukungan penuh dari induk perusahaannya yang memiliki reputasi kuat di industri real estat. Sinar Mas Land telah berkembang menjadi salah satu pemimpin industri di Indonesia, mengembangkan berbagai proyek properti yang mencakup perumahan, perkantoran, pusat perbelanjaan, dan properti komersial lainnya di berbagai kota besar. PT Trans Bumi Serbaraja didirikan khusus untuk mengelola operasi tol, yang merupakan komponen vital dalam infrastruktur transportasi nasional. Dengan komitmen untuk menyediakan layanan transportasi yang aman, efisien, dan terpercaya, PT Trans Bumi Serbaraja terus berupaya meningkatkan kualitas layanan yang diberikan kepada masyarakat Indonesia. Berbekal pengalaman dan sumber daya dari Sinar Mas Land, PT Trans Bumi Serbaraja tidak hanya fokus pada pengelolaan tol yang efektif, tetapi juga pada pengembangan infrastruktur yang berkelanjutan dan inovatif. Perusahaan ini terus berinovasi untuk mendukung pertumbuhan ekonomi dan meningkatkan kualitas hidup masyarakat melalui pengelolaan infrastruktur transportasi yang handal dan modern.



Gambar 2.1 Logo PT Trans Bumi Serbaraja

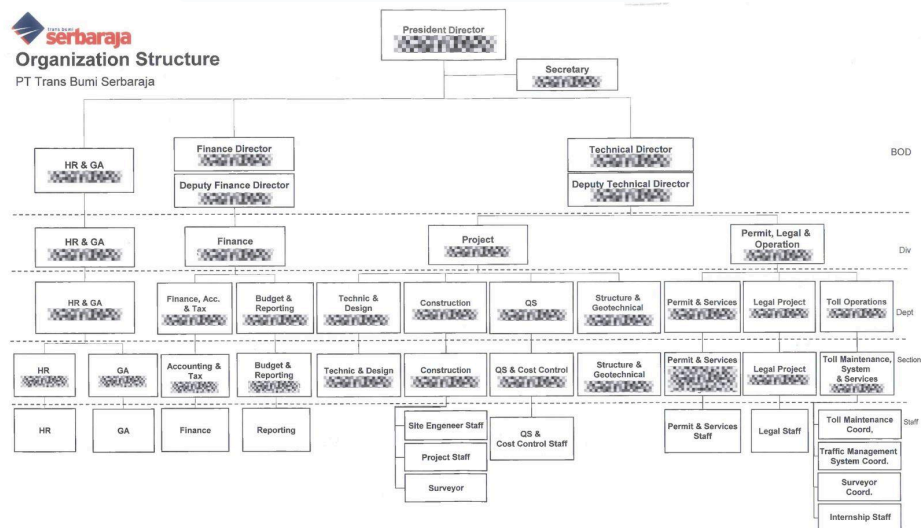
PT Trans Bumi Serbaraja menjadi salah satu penggerak utama dalam pembangunan jalan tol Serpong-Balaraja, sebuah proyek yang sejalan dengan visi pemerintah Indonesia untuk meningkatkan konektivitas dan infrastruktur transportasi nasional. Proyek ini merupakan bagian integral dari upaya pemerintah untuk memperluas jaringan jalan tol guna mendukung pertumbuhan ekonomi dan mobilitas masyarakat. Jalan tol Serpong-Balaraja dirancang tidak hanya sebagai bagian dari pengembangan infrastruktur nasional, tetapi juga sebagai solusi konkret untuk mengatasi masalah kemacetan lalu lintas di kawasan Tangerang, yang merupakan salah satu daerah dengan pertumbuhan pesat di Indonesia. Dengan komitmen dan dukungan penuh dari Sinar Mas Land, PT Trans Bumi Serbaraja menjalani berbagai tahapan pembangunan jalan tol Serbaraja dengan dedikasi tinggi, mulai dari perencanaan, pembebasan lahan, hingga konstruksi dan operasional. Proyek ini tidak hanya bertujuan untuk memperlancar arus lalu lintas, tetapi juga untuk meningkatkan kualitas hidup masyarakat sekitar dengan membuka akses baru dan mengurangi waktu tempuh perjalanan. Selain itu, pembangunan jalan tol ini diharapkan dapat mendorong perkembangan ekonomi regional dengan menarik investasi dan meningkatkan aksesibilitas ke berbagai kawasan industri dan komersial. Melalui proyek ini, PT Trans Bumi Serbaraja berkontribusi signifikan dalam mewujudkan visi pembangunan berkelanjutan dan modernisasi infrastruktur transportasi di Indonesia, selaras dengan tujuan nasional untuk menciptakan jaringan transportasi yang efisien, aman, dan handal.

2.1.1 Visi Misi

Dengan fokus pada tujuan utama, PT Trans Bumi Serbaraja berkomitmen untuk membangun jaringan jalan Tol yang menghubungkan Serpong dan Balaraja dengan tujuan untuk meningkatkan kelancaran lalu lintas dan mendorong pertumbuhan ekonomi di wilayah sekitar. Visi dan misi ini menjadi landasan utama dalam semua kegiatan operasional perusahaan, dengan harapan dapat memberikan dampak positif yang signifikan bagi masyarakat sekitar.

2.2 Struktur Organisasi Perusahaan

PT Trans Bumi Serbaraja memiliki struktur organisasi seperti pada Gambar 2.2 dibawah ini.



Gambar 2.2 Struktur Organisasi PT Trans Bumi Serbaraja

Dalam struktur PT Trans Bumi Serbaraja, terdapat beberapa bagian, termasuk divisi HR & GA, Finance, Project, dan Permit, Legal & Operation. Masing-masing divisi ini dibagi lagi menjadi beberapa departemen sesuai dengan

tugasnya. Dalam konteks kegiatan magang MBKM, karyawan magang ditempatkan di divisi Permit, Legal & Operation, tepatnya di departemen Toll Operations. Mereka diawasi oleh kepala divisi tersebut dan terlibat dalam tim data analyst toll operation yang terdiri dari 2 orang magang. Sementara itu, baik perusahaan maupun mentor/supervisor memberikan kebebasan kepada tim data analyst toll operation untuk berkomunikasi dan meminta bantuan dari rekan kerja lainnya tanpa ada pembatasan interaksi.