

## BAB II

### GAMBARAN UMUM PERUSAHAAN

#### 2.1 Sejarah Singkat Perusahaan

PT. Jembo Cable Company Tbk merupakan perusahaan induk dari PT. Jembo Energindo, yang merupakan salah satu produsen modul surya (*Photovoltaic/PV*) terbesar di Indonesia adalah perusahaan yang berdiri pada tahun 1973, berfokus di bidang produksi kabel. PT. Jembo Cable Company Tbk memproduksi berbagai jenis kawat dan kabel yang kualitasnya diakui baik dipasar lokal maupun internasional.



Gambar 2.1 Logo PT. Jembo Cable Company Tbk

Sumber: <https://jembo.co.id/id>

PT. Jembo Cable Company Tbk awalnya memulai dengan memproduksi kabel listrik tegangan rendah - penghantar tembaga. Kemudian terus menambah varietas produknya, seperti kabel tegangan rendah - penghantar aluminium, kabel tegangan menengah, kabel telepon dan kabel serat optik dan juga memperluas pasarnya. PT. Jembo Cable Company Tbk memproduksi berbagai jenis kawat dan kabel yang kualitasnya diakui baik dipasar lokal maupun internasional. Adapun berbagai jenis kabel yang dihasilkan tersebut antara lain:

1. Kabel listrik tegangan rendah dengan konduktor tembaga dan aluminium
2. Kabel listrik tegangan menengah dengan konduktor tembaga dan aluminium

3. Kabel transmisi udara/ Distribusi
4. Kabel telekomunikasi dengan konduktor tembaga dan serat optic
5. Kabel instrument
6. Kabel control
7. Kabel listrik dengan lapisan Metal Corrugated
8. Kabel marine untuk kebutuhan Shipboard, Offshore dan lain-lain.
9. Kabel tahan api dan kabel dengan kemampuan menahan rambatan api (flame retardant)

Produk yang dihasilkan mengacu pada standar nasional maupun internasional, seperti; Standar Nasional Indonesia (SNI), Standar Perusahaan Listrik Negara (SPLN), Standard Telkom (STEL-K-QA), Japanese Industrial Standar (JIS), Deutsche Industrial Norm (DIN) International Electrotechnical Commission (IEC), American Society for Testing and Materials (ASTM), British Standar (BS) Australian Standard (AS) dan lain-lain.

PT. Jembo Cable Company Tbk memiliki dua lokasi kantor untuk mendukung operasionalnya. Kantor pusat dan pabrik perusahaan berlokasi di Tangerang, yang merupakan pusat utama kegiatan produksi dan manajemen. Di sini, PT. Jembo Cable Company Tbk menjalankan proses produksi kabel-kabelnya dengan standar kualitas yang tinggi. Selain kantor pusat dan pabrik di Tangerang, perusahaan juga memiliki kantor pemasaran yang terletak di MGK Office Tower B6 Floor. Selain memiliki dua lokasi kantor yang strategis, PT. Jembo Cable Company Tbk juga memiliki dua distributor yang membantu dalam mendistribusikan produk-produknya seperti PT. Sinarmonas Industries yang terletak di Kelapa Gading dan PT. Monaspermata Persada di Jakarta. Dengan kerja sama dengan dua distributor ini, PT. Jembo Cable Company Tbk dapat memperluas jangkauan pasar dan memastikan ketersediaan produk kabel berkualitas di berbagai lokasi. Distributor-distributor ini memainkan peran penting dalam mendukung penetrasi pasar perusahaan dan menjaga hubungan baik dengan pelanggan di industri manufaktur, konstruksi, transportasi, dan sektor-sektor lainnya.

PT. Jembo Cable Company memiliki lebih dari 900 karyawan, karyawan merupakan sumber daya yang penting, oleh karena itu, PT Jembo memberikan peluang kepada karyawan untuk menjadi unggul sehingga berdampak baik bagi pertumbuhan perusahaan yaitu dengan meletakkan dasar yang baik dan kuat sehingga memungkinkan karyawan untuk meraih targetnya sesuai dengan kemampuannya.

Alasan utama di balik reputasi PT Jembo yang terkenal sebagai produsen kabel terbaik adalah komitmen kuatnya terhadap kualitas. Mutu merupakan aspek yang terintegrasi secara erat dalam operasi sehari-hari PT Jembo. Jembo telah melakukan investasi besar untuk mendukung pemeliharaan kualitas produk dan layanan secara berkelanjutan, termasuk dalam pengadaan peralatan dan fasilitas untuk kontrol mutu. Selain itu, setelah berdiri selama 50 tahun di industri kabel, PT Jembo telah melalui perjalanan panjang. Dengan pengalaman tersebut, perusahaan berkomitmen untuk terus mengutamakan seluruh tahap produksi dan pengujian produk, serta mempersiapkan tenaga ahli terbaik dalam industri untuk mempertahankan standar kualitas produk kabel yang tinggi..

PT Jembo Cable Company Tbk telah meraih sejumlah penghargaan yang mengakui prestasinya dalam industri kabel. Sebagai contoh, pada tahun 2016, perusahaan ini dianugerahi sertifikat *Excellent Partner* dari ZTE, sebuah penghargaan yang menunjukkan kemitraan yang kuat antara PT Jembo Cable Company Tbk dan ZTE dalam penyediaan solusi kabel yang berkualitas tinggi. Penghargaan ini mencerminkan kepercayaan dan apresiasi dari mitra industri terhadap mutu produk dan layanan yang disediakan oleh Jembo

Selain itu, di tahun 2018, Jembo juga menerima penghargaan dari Telkom Akses sebagai *Best Supplier Fiber Optic*. Penghargaan ini menegaskan reputasi PT Jembo Cable Company Tbk sebagai penyedia terkemuka dalam industri kabel serat optik, yang diakui oleh salah satu pemain utama dalam industri telekomunikasi di Indonesia. Penghargaan ini tidak hanya mencerminkan komitmen perusahaan terhadap inovasi dan kualitas produk, tetapi juga kualitas layanan dan kepuasan pelanggan yang tinggi. Dengan menerima penghargaan-penghargaan ini, PT Jembo

Cable Company Tbk terus memperkuat posisinya sebagai pemimpin dalam industri kabel, serta menegaskan dedikasinya untuk menyediakan solusi kabel yang andal dan berkualitas tinggi bagi pelanggan di seluruh Indonesia.

Seiring dengan perkembangan terkini, PT Jembo Cable Company Tbk melakukan perubahan penting dengan mengganti logo Perusahaan, PT Jembo Cable Company Tbk., sebuah pemain terkemuka dalam industri kabel, mengumumkan pengenalan logo baru perusahaan pada bulan April 2024. Keputusan ini menandai tonggak penting dalam perjalanannya untuk memperkuat identitas merek serta mengukuhkan komitmen perusahaan terhadap keberlanjutan di bidang lingkungan, ekonomi, dan sosial.

Logo ini mencerminkan semangat peremajaan dan modernisasi, merefleksikan transformasi identitas, nilai, dan arah strategis perusahaan yang terus berkembang. Logo baru ini akan membawa kesegaran dan semangat baru dalam usaha perusahaan untuk terus berkembang, sambil tetap mempertahankan komitmennya terhadap kualitas dan kepuasan pelanggan.

Logo baru Jembo Cable dirancang secara cermat, menggabungkan unsur-unsur yang mencerminkan Visi, Misi, dan Nilai-Nilai perusahaan. Ini menjadi simbol dari komitmen perusahaan untuk terus berinovasi dan beradaptasi dengan perubahan industri, sambil tetap setia pada nilai-nilai inti tentang kualitas, keandalan, dan kepuasan pelanggan. Desain yang segar dan modern mencerminkan semangat untuk terus maju, sambil mempertahankan elemen-elemen yang telah dikenali dengan baik sebagai ciri khas PT Jembo Cable Company.



Gambar 2.2 Perubahan Logo PT Jembo Cable Company Tbk

Sumber: <https://jembo.co.id/id>

### 2.1.1 Visi

Visi dari PT. Jembo Cable Company Tbk adalah menjadi produsen kabel terdepan dan terpercaya di Indonesia.

### 2.1.2 Misi

Misi dari PT. Jembo Cable Company Tbk adalah mengembangkan usaha yang memberikan manfaat terbaik bagi semua pemangku kepentingan.

### 2.1.3. Core Values Perusahaan

PT Jembo Cable Company Tbk menerapkan SPEK JEMBO sebagai pedoman yang mengarahkan budaya dan tindakan perusahaan, SPEK merupakan singkatan dari Solid, Proaktif, Efisien, dan Kualitas, sementara JEMBO merupakan singkatan dari Jujur, Empati, Mau & Mandiri, Belajar, dan Optimis, nilai-nilai ini antara lain:

#### a. Solid

Solid mengacu pada konsistensi dan keandalan dalam setiap aspek pekerjaan. Karyawan diharapkan untuk menjadi fondasi yang kokoh dalam menjalankan tugas, menunjukkan dedikasi yang kuat terhadap pekerjaan, serta memiliki integritas yang tinggi dalam segala situasi.

**b. Proaktif**

Proaktif mencerminkan sikap yang aktif dalam menghadapi tantangan dan mencari peluang untuk meningkatkan kinerja. Karyawan diharapkan untuk tidak hanya menunggu instruksi, tetapi juga secara proaktif mencari solusi, mengidentifikasi masalah, dan mengambil tindakan untuk menggapai tujuan perusahaan.

**c. Efisien**

Efisien mengacu pada kemampuan untuk menggunakan sumber daya dengan bijak dan mencapai hasil yang optimal dengan cara yang efektif. Karyawan diharapkan untuk bekerja secara cerdas, mengelola waktu dengan baik, dan memastikan bahwa setiap langkah yang diambil mendukung efisiensi operasional perusahaan.

**d. Kualitas**

Kualitas menempati posisi sentral dalam nilai-nilai perusahaan, menekankan pentingnya menyediakan produk dan layanan berkualitas unggul kepada pelanggan. Karyawan diharapkan untuk mengutamakan standar kualitas dalam setiap tahapan produksi dan pelayanan, serta berkomitmen untuk terus meningkatkan kualitas produk dan proses kerja.

**e. Jujur**

Jujur menggambarkan integritas dan kejujuran dalam segala hal. Karyawan diharapkan untuk berbicara dengan jujur dan memelihara kepercayaan antara rekan kerja, pelanggan, dan mitra bisnis.

**f. Empati**

Empati mencerminkan kemampuan untuk memahami dan merespons perasaan dan kebutuhan orang lain. Karyawan diharapkan untuk mendengarkan dengan empati, menunjukkan perhatian terhadap kebutuhan rekan kerja dan pelanggan, serta bekerja secara kolaboratif untuk menciptakan lingkungan kerja yang inklusif dan mendukung.

g. **Mau & mandiri**

Mau & Mandiri menekankan semangat untuk belajar dan berkembang secara mandiri. Karyawan diharapkan untuk memiliki sikap yang progresif, selalu berusaha untuk meningkatkan keterampilan dan pengetahuan, serta mengambil inisiatif dalam pengembangan diri dan pencapaian tujuan pribadi maupun perusahaan.

h. **Belajar**

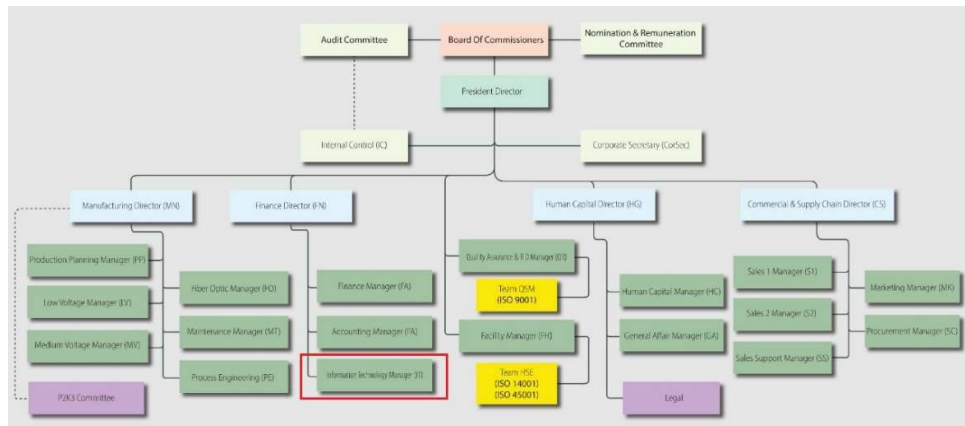
Belajar menggambarkan komitmen untuk terus belajar dan mengembangkan diri. Karyawan diharapkan untuk menjadi pembelajar seumur hidup, terbuka terhadap umpan balik dan peluang pembelajaran baru, serta mengambil langkah-langkah untuk meningkatkan kinerja dan kontribusi dalam lingkungan kerja.

i. **Optimis**

Optimis mencerminkan sikap yang positif dan keyakinan dalam menghadapi tantangan. Karyawan diharapkan untuk memelihara sikap optimis, mengatasi rintangan dengan semangat yang tinggi, dan mempertahankan fokus pada solusi yang mungkin untuk mencapai tujuan perusahaan.

## **2.2 Struktur Organisasi Perusahaan**

PT Jembo Cable Company Tbk. terdiri dari Dewan Komisaris yang mengawasi Presiden Direktur dan berbagai komite pendukung. Presiden Direktur mengawasi beberapa direktur yang bertanggung jawab atas berbagai divisi utama: Manufaktur, Keuangan, Sumber Daya Manusia, dan Komersial & Rantai Pasok. Setiap direktur membawahi sejumlah manajer yang memimpin berbagai departemen dan tim khusus.



Gambar 2.3 Struktur Organisasi PT Jembo Cable Company Tbk

Sumber: <https://jembo.co.id/id>

Divisi pertama adalah *Manufacturing*, yang dipimpin oleh *Manufacturing Director (MN)* dan mencakup berbagai manajer seperti *Production Planning Manager*, *Low Voltage Manager*, *Medium Voltage Manager*, *Fiber Optic Manager*, *Maintenance Manager*, dan *Process Engineering Manager*. Divisi ini juga memiliki Komite P2K3 yang fokus pada keselamatan dan kesehatan kerja.

Divisi kedua adalah *Finance*, yang dipimpin oleh *Finance Director (FN)* dan terdiri dari *Finance Manager*, *Accounting Manager*, dan *Information Technology Manager*. Divisi ini bertanggung jawab atas manajemen keuangan dan teknologi informasi perusahaan.

Divisi ketiga adalah *Human Capital*, yang dipimpin oleh *Human Capital Director (HG)* dan mencakup manajer untuk *Quality Assurance & R&D*, *Human Capital*, *General Affairs*, dan *Facility*.

Divisi keempat adalah *Commercial & Supply Chain*, yang dipimpin oleh *Commercial & Supply Chain Director (CS)*. Divisi ini terdiri dari 2 *Sales Manager*, *Sales Support Manager*, *Marketing Manager*, dan *Procurement Manager*. Divisi ini bertanggung jawab atas penjualan, pemasaran, dan pengadaan barang.