

## BAB II

### GAMBARAN UMUM PERUSAHAAN

#### 2.1 Sejarah Singkat Perusahaan

PT. Matahari merupakan sebuah perusahaan ritel yang membuka Department Store pertamanya pada tahun 1972, yang sebelumnya pada tahun 1958 hanyalah sebuah toko pakaian anak-anak di Jakarta. Saat ini, Matahari memiliki 155 toko offline di 82 kota besar, dan sebuah platform matahari.com untuk pembelian secara online. Matahari juga memiliki lebih dari 30.000 lebih staff yang bersama sama membangun dan menghidupkan Matahari Dept Store, juga lebih dari 600 suplier lokal. Selama lebih dari 60 tahun berdiri, Matahari telah menerima sejumlah penghargaan seperti ‘Stellar Workplace Recognition in Employee Commitment’ dari Kontan Business [2], ‘Top Brand for Kids and Teens 2024, Category: T-Shirt’ dari Majalah Marketing [2]. Beberapa brand milik Matahari antara lain: Nevada, Details, Little M, Connexion, Cole, juga brand untuk anak-anak bernama Pipiniko.

Dalam perjalanannya mencapai kesuksesan dan bertahan di gempuran perusahaan ritel yang semakin ketat, Matahari telah melakukan beberapa kali pergantian nama, dan juga logo untuk membuat branding yang baru.



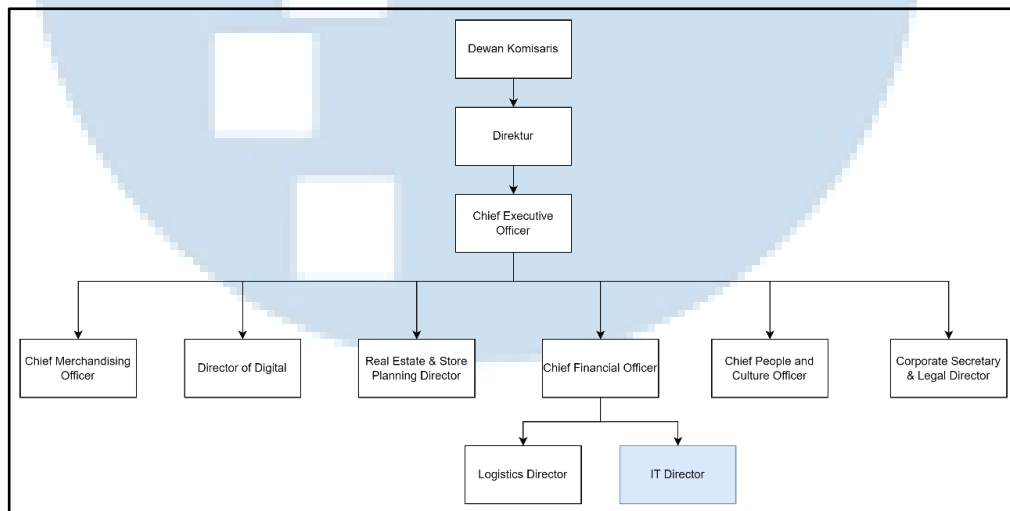
*Gambar 2. 1 Logo Terbaru PT.Matahari, Sumber: matahari.com*

Gambar 2.1 merupakan logo yang merupakan hasil dari rebranding pada tahun 2022. Dengan tetap mempertahankan ikon matahari (ikon didepan tulisan ‘matahari’) untuk melambangkan kerja keras sejak saat pertama kali berdiri, dan mengganti tulisan menjadi berwarna merah yang melambangkan semangat dan sikap optimis [3].

### 2.1.1 Visi Misi

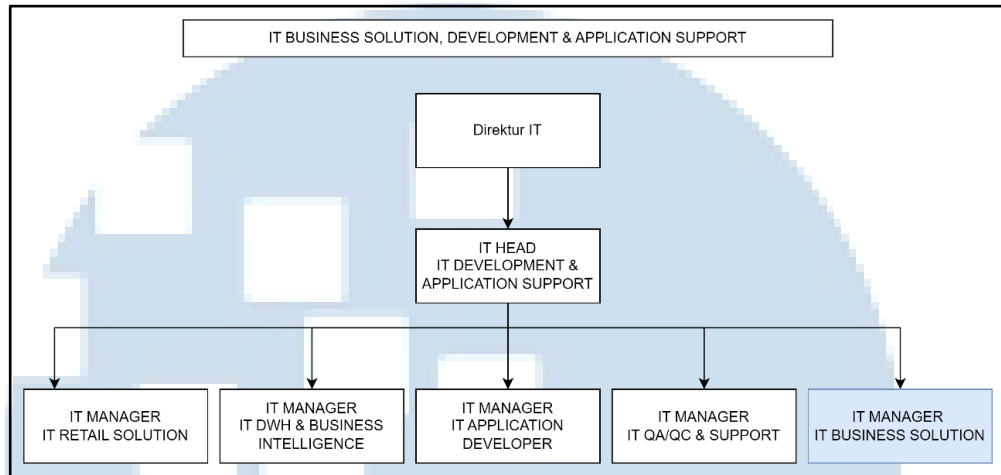
Perusahaan PT. Matahari memiliki visi untuk menjadi pengencer yang dapat mengintegrasikan berbagai saluran distribusi dan menjadi “Rumah Spesialis” yang berorientasi pada kebutuhan pelanggan. Dengan misi untuk membahagiakan pelanggan dengan menyediakan berbagai kebutuhan fesyen dengan kualitas yang baik dan harga yang terjangkau [4].

## 2.2 Struktur Organisasi Perusahaan



Gambar 2. 2 Struktur Perusahaan PT Matahari Department Store

Gambar 2.2 merupakan struktur perusahaan PT Matahari Department Store secara keseluruhan, terdiri dari Dewan Komisaris, Direktur, Chief Executive Officer, Chief Merchandising Officer, Director of Digital, Real Estate & Store Planning Director, Chief Financial Officer (yang terdiri dari Logistics Director, dan IT Director), Chief People and Culture Officer, dan Corporate Secretary & Legal Director. Namun mahasiswa akan melakukan magang pada divisi IT. Struktur ada pada Gambar 2.3.



*Gambar 2. 3 Struktur Organisasi Perusahaan Divisi IT*

Pada gambar 2.3 merupakan struktur organisasi pada divisi IT Business Solution, Development & Application Support di PT Matahari Department Store. Dipimpin oleh Direktur Divisi IT, lalu diikuti dengan IT Head (IT Development & Application Support) yang merupakan SPV mahasiswa pada saat melakukan magang. Diikuti dengan lima tim IT dibawahnya, yaitu: IT Retail Solution, IT Application Developer, IT QA/QC & Support, IT DWH & Business Intelligence, IT Business Solution.

UMMN

UNIVERSITAS

MULTIMEDIA

NUSANTARA