

BAB II

GAMBARAN UMUM PERUSAHAAN

2.1 Sejarah Singkat Perusahaan

Peserta magang melakukan kegiatan magang di PT Serasi Autoraya yang merupakan Perusahaan ternama di Indonesia.



Gambar 2. 1 Logo SERA

Gambar 2. 1 merupakan logo dari PT Serasi Autoraya atau sering juga disebut dengan SERA yang merupakan salah satu dari anak Perusahaan Astra. SERA juga merupakan salah satu perusahaan transportasi dan logistik terbesar di Indonesia. SERA dibangun pada tahun 1986 sebagai perusahaan yang memiliki bisnis jasa penyewaan kendaraan di bawah PT Sinar Inti Telaga, yang pada tahun 1990 berubah menjadi PT Serasi Autoraya. Seiring dengan berjalannya waktu, SERA bertumbuh memasuki bidang penjualan kendaraan bekas dan pengelolaan logistik.

Salah satu aspek yang mendasari pertumbuhan SERA adalah filosofi "SERA SPIRIT" yang menjadi panduan dalam membentuk budaya perusahaan yang bermartabat. Integritas, kualitas, pelayanan pelanggan, kerjasama, dan kepemimpinan efektif bukan hanya nilai-nilai yang dijunjung tinggi oleh perusahaan, tetapi juga menjadi identitas yang diinternalisasi oleh seluruh insan SERA. Dengan mengutamakan nilai-nilai ini, SERA terus memperbaiki diri untuk menyediakan karya-karya dengan mutu terbaik guna memenuhi harapan pelanggan dan memberikan solusi transportasi serta logistik yang terintegrasi.

Dalam menghadirkan solusi bagi kebutuhan transportasi, SERA menyediakan layanan TRAC dan AstraFMS. TRAC merupakan layanan transportasi yang

menyediakan penyewaan unit kendaraan baik kepada individual maupun perusahaan, layanan bus, penyewaan motor, dan juga jasa pengemudi yang profesional. Untuk menggunakan layanan tersebut, customer dapat mengaksesnya melalui aplikasi mobile bernama TracToGo yang dapat diunduh melalui *Play Store* maupun *App Store*. Lalu pada AstraFMS tersedia solusi dalam pengelolaan kendaraan dan transportasi pertama di Indonesia yang berbasis teknologi informasi yang menagatsi kebutuhan untuk transportasi penumpang maupun logistik.

Sementara itu, di bidang penjualan kendaraan bekas, SERA mempunyai IBID-Balai Lelang Serasi, yang melelang produk-produk otomotif seperti kendaraan roda dua dan roda empat. Balai Lelang tersebut dapat diakses melalui aplikasi IBID-Balai Lelang Serasi yang dapat diunduh di *Play Store* maupun *App Store*. Selain itu, SERA juga menawarkan layanan logistik yang terintegrasi dengan SELOG yang mencakup perencanaan, implementasi, dan monitoring proses logistik secara menyeluruh.

2.1.1 Visi Misi

Berikut merupakan visi dan misi yang dijalankan oleh PT Serasi Autoraya.

2.1.1.1 Visi Perusahaan

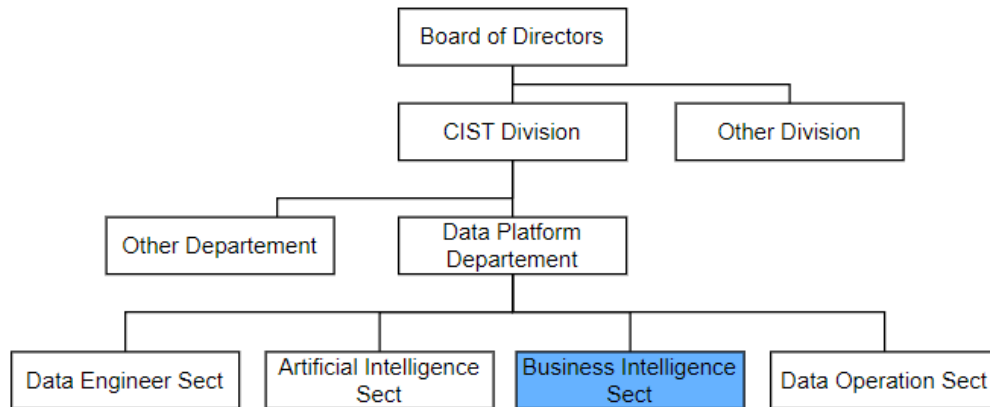
Menjadi perusahaan yang berinovasi tinggi dan menyanggah reputasi yang baik, melalui pertumbuhan berkelanjutan, pengembangan sumber daya manusia, pengembangan produk, serta menjunjung tinggi etika dan budaya keselamatan kerja

2.1.1.2 Misi Perusahaan

Mencapai kepuasan pelanggan yang optimal dengan menyediakan solusi terbaik di bidang jasa solusi transportasi, penjualan kendaraan bekas, dan jasa pengelolaan logistic.

2.2 Struktur Organisasi Perusahaan

Berikut merupakan struktur organisasi yang digunakan di PT Serasi Autoraya.



Gambar 2. 2 Struktur Organisasi PT Serasi Autoraya

Gambar 2. 2 merupakan struktur organisasi yang digunakan di PT Serasi Autoraya (SERA). SERA memiliki beberapa divisi, salah satunya yaitu *Corporate Information System & Technology* atau sering disingkat menjadi CIST. Dalam divisi CIST terdapat beberapa departemen, salah satunya adalah departemen *Data Platform (DP)*. Departemen ini dipimpin oleh seorang *department head* yang menaungi empat *section*, yaitu *Data Engineer SECT*, *Artificial Intelligence SECT*, *Business Intelligence SECT*, dan *Data Operation SECT*.

Dari keempat *section* tersebut terdapat kerjasama dalam proyek-proyek yang akan membantu kebutuhan perusahaan. Biasanya dalam mengerjakan proyek terdapat kolaborasi antara dua sampai dengan empat *section* tersebut, yang tentunya juga berkolaborasi dengan tim dari departemen lainnya. Misalkan *Data Engineer* akan mengurus bagian pengumpulan dan pembersihan data, yang kemudia setelah data bersih akan disimpan di data warehouse yang nantinya dapat digunakan oleh tim *Artificial Intelligence*. Lalu tim AI akan melakukan pembuatan model sesuai dengan kebutuhan *user*. Dan nantinya setelah data sudah siap untuk divisualisasikan, akan digunakan oleh tim *Business Intelligence* untuk dilakukan visualisasi pada Power BI.

Pekerja magang berkesempatan untuk melaksanakan kerja magang pada departemen *Data Platform (DP)* tepatnya pada bagian *Business Intelligence*

sebagai *Business Intelligence Engineer Internship*. Dimana pekerja magang akan membantu dalam mengerjakan tugas BI Engineer untuk melakukan visualisasi data bisnis yang diperlukan perusahaan.

Sebelum melakukan visualisasi data bisnis, pekerja magang juga akan melakukan beberapa hal yang mendukung pembuatan visualisasi. Hal tersebut merupakan pengumpulan data, pembersihan data, analisis data, dan juga konsultasi dengan mentor maupun supervisor untuk mendapatkan hasil yang baik dan dapat digunakan oleh perusahaan. Lalu pekerja magang juga akan membantu beberapa hal yang menyangkut kegiatan *business support*.