

## BAB II

### GAMBARAN UMUM PERUSAHAAN

#### 2.1. Sejarah Singkat Perusahaan



Gambar 2.1 Logo PT Siloam International Hospitals Tbk

PT Siloam International Hospitals Tbk (Siloam Hospitals) merupakan salah satu jaringan rumah sakit swasta terbesar di Indonesia. Sejak didirikan pada tahun 1996 sebagai tahun peresmian Rumah Sakit Siloam Gleneagles yang terletak di Lippo Village, bekerja sama dengan Gleneagles Development Pte, Ltd. Pada tahun ini juga PT Siloam International Hospitals telah berkomitmen untuk memberikan pelayanan kesehatan berkualitas tinggi serta inovasi dalam bidang kesehatan/medis. Dalam sejarahnya, PT Siloam International Hospitals berkembang sangat pesat dengan membuka berbagai cabang rumah sakit Siloam di seluruh Indonesia dan menjadi pelopor dalam industri kesehatan di Tanah Air Indonesia.

Masuk pada tahun 2001, Rumah Sakit Siloam Gleneagles mendapatkan penghargaan ISO. Kemudian pada tahun 2002, Siloam Hospitals telah membuka cabang dan dilakukannya peresmian Siloam Hospital di Lippo Cikarang. Selain itu pada tahun yang sama dilakukannya akuisisi Rumah Sakit Graha Medika dan Rumah Sakit Budi Mulia. Satu Tahun berlalu (2003), Siloam Hospitals melakukan *re-branding* Rumah Sakit Graha Medika menjadi Siloam Hospitals Kebon Jeruk. Kemudian pada tahun 2004, juga terjadi *re-branding* untuk Rumah Sakit Budi Mulia menjadi Siloam Hospitals Surabaya.

Masuk pada tahun 2007, Siloam Hospitals mendapatkan akreditasi oleh Joint Commission International (JCI) sebagai Rumah Sakit Swasta pertama di Indonesia yang diakreditasi oleh Joint Commission International. Kemudian pada tahun 2010,

dilakukannya konsolidasi Siloam Hospitals Lippo Village, Siloam Hospitals Kebon Jeruk, Siloam Hospitals Surabaya dan Siloam Hospitals Lippo Cikarang menjadi PT Siloam International Hospitals. Tidak lupa pada tahun yang sama dilakukannya akreditasi kembali Siloam Hospitals Lippo Village oleh Joint Commission International.

Masuk pada tahun 2011, PT Siloam International Hospitals melakukan peresmian Siloam Hospitals Jambi, rumah sakit pertama Perseroan yang ada di Sumatera. Pada bulan Maret yang sama PT Siloam International Hospitals melakukan peresmian untuk kedua kalinya untuk Siloam Hospitals Balikpapan, sebagai rumah sakit pertama Perseroan yang ada di Kalimantan. Kemudian pada bulan Oktober, dilakukannya pembukaan dan peresmian Mochtar Riady Comprehensive Cancer Center (MRCCC) oleh Presiden Indonesia saat itu yaitu Susilo Bambang Yudhoyono.

Memasuki tahun 2012, pada bulan April dilakukannya kembali akuisisi klinik Jantung Cinere di Depok. Kemudian pada bulan Mei dilakukannya peresmian Paviliun B SHLV (Rumah Sakit Umum Siloam (RSUS), rumah sakit umum swasta pertama di Indonesia dan juga dilakukan peresmian Siloam Hospitals Manado yang menjadi pintu gerbang bagi pelayanan kesehatan di Indonesia bagian Timur. Memasuki bulan September, PT Siloam International Hospitals melakukan peresmian rumah sakit Siloam Hospitals di Makassar dan rumah sakit kedua Perseroan di Sulawesi. Pada bulan Oktober, PT Siloam International Hospital melakukan peresmian kembali rumah sakit Siloam Sriwijaya yang dikenal sebagai Siloam Hospitals Palembang di Sumatera. Terakhir di tahun 2012, bulan November dilakukannya kembali peresmian Siloam *Heart Institute* di Siloam Hospitals Kebon Jeruk.

Selama perjalanan dari tahun 2012 hingga 2017 PT Siloam International Hospitals Tbk telah melewati banyak kemajuan yang membuat dirinya terdaftar di Bursa Efek Indonesia (BEI) dengan kode perusahaan SILO. Serta selama perjalanannya PT Siloam International Hospitals mulai menerima pasien BPJS Kesehatan. Hingga bulan September telah terbangun banyak rumah sakit Siloam di

daerah-daerah Indonesia, dimana pada tahun 2022 bulan Mei dan September telah diresmikan 2 rumah sakit yaitu Rumah Sakit Siloam Agora dan juga Rumah Sakit Siloam Mampang oleh Gubernur DKI Jakarta Bapak Anies Baswedan. Hingga saat ini PT Siloam International Hospitals terus meningkatkan pelayanan dan juga kompetensi dalam menjalankan visi dan misi perusahaan.

### **2.1.1. Visi Misi**

#### **2.1.1.1 Visi PT Siloam International Hospitals Tbk**

Visi dari PT Siloam International Hospitals Tbk adalah *“International Quality, Scale, Reach, Godly Compassion”*.

#### **2.1.1.2 Misi PT Siloam International Hospitals Tbk**

Misi dari PT Siloam International Hospitals Tbk adalah *“The trusted destination of choice for holistic world class healthcare, health education and research”*.

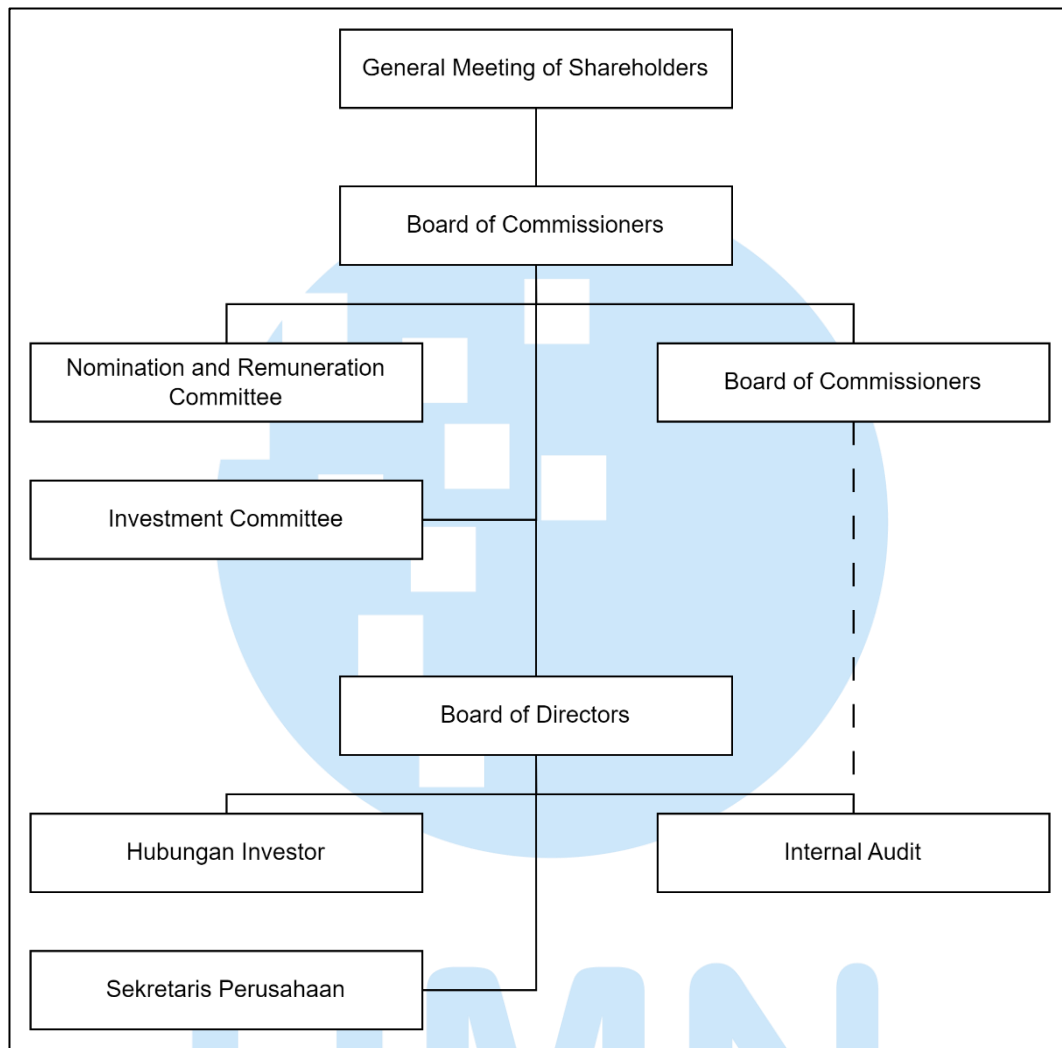
#### **2.1.1.3 Nilai PT Siloam International Hospitals Tbk**

Nilai yang diterapkan PT Siloam International Hospitals Tbk adalah *“Stewardship, Integrity, Compassion, Respect, Innovation”*.

### **2.2. Struktur Organisasi Perusahaan**

Dalam struktur organisasi perusahaan PT Siloam International Hospitals Tbk, terdapat beberapa divisi utama dalam menjalankan proses bisnis dalam Rumah Sakit. Penjelasan dapat dilihat dari gambar dibawah ini,

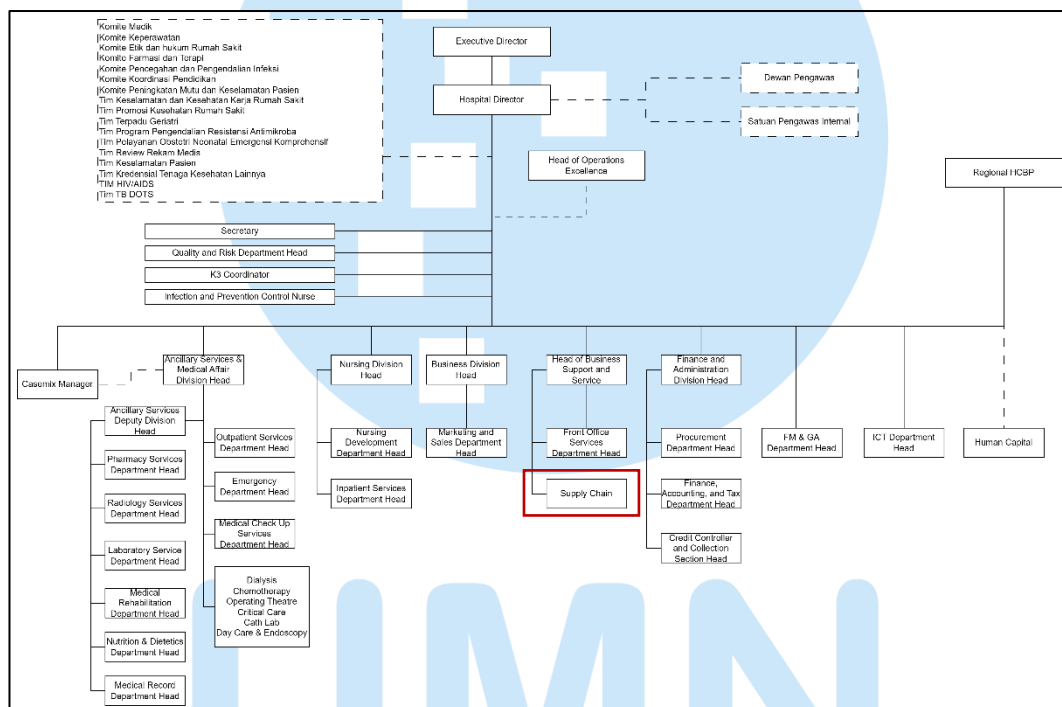
UNIVERSITAS  
MULTIMEDIA  
NUSANTARA



Gambar 2.2 Struktur Organisasi PT Siloam International Hospitals Tbk

Gambar 2.2 merupakan struktur organisasi yang menggambarkan susunan hierarkis dan fungsi utama dalam perusahaan PT Siloam International Hospitals Tbk. Pada puncak struktur, terdapat Rapat Umum Pemegang Saham yang memiliki wewenang tertinggi dalam pengambilan Keputusan strategis perusahaan. Kemudian dibawahnya terdapat Dewan Komisaris yang bertanggung jawab atas pengawasan dan pemberian nasihat kepada Direksi. Dewan Komisaris juga memiliki dua komite utama, diantaranya yaitu Komite Nominasi dan Remunerasi yang bertugas dalam pemberian penilaian kinerja serta penentuan gaji dan insentif, serta Komite Investasi yang berfokus pada pengelolaan dan keputusan investasi.

Kemudian dibawah Dewan Komisaris, terdapat Direksi yang mengelola operasional sehari-hari perusahaan. Direksi dibantu oleh beberapa unit pendukung, termasuk Hubungan Investor yang berfungsi sebagai penghubung antara Perusahaan dan pemegang saham atau biasa disebut sebagai investor. Kemudian terdapat Sekretaris Perusahaan yang mengurus administrasi dan kesekretariatan Perusahaan, serta Internal Audit yang bertugas melakukan audit internal untuk memastikan kepatuhan dan efisiensi operasional.

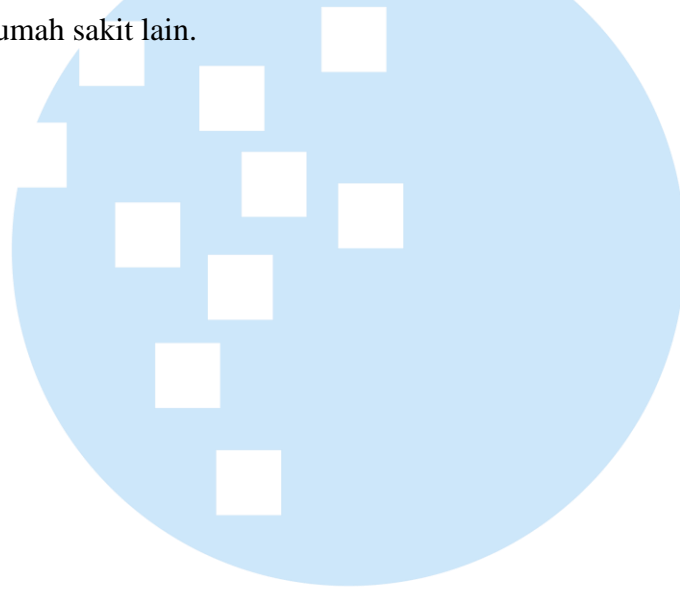


Gambar 2.3 Struktur Divisi PT Siloam International Hospitals Tbk

Gambar 2.3 merupakan struktur divisi yang lebih mendalam. Pada Tingkat teratas, terdapat Direktur Eksekutif dan Direktur Rumah Sakit yang memimpin keseluruhan operasional. Kemudian terdapat Dewan Pengawas dan Satuan Pengawas Internal yang bertanggung jawab untuk melakukan pengawasan dan kontrol internal. Di samping itu, terdapat Kepala Operasional yang bertanggung jawab untuk mengawasi efisiensi operasional.

Kemudian dibawah kepemimpinan eksekutif, struktur tersebut dibagi menjadi beberapa divisi. Dari pembagian divisi tersebut, posisi yang ditunjuk sebagai posisi dalam melakukan praktik program magang adalah divisi supply

chain. Divisi ini memiliki tanggung jawab dalam memantau kinerja cabang-cabang rumah sakit Siloam dari berbagai daerah di Indonesia terkait dengan stock obat. Dari praktik program magang ini, dibuatlah beberapa dashboard menggunakan *tools* Power BI dan juga membuat *website* sederhana yang berguna untuk memberikan prediksi kepada beberapa rumah sakit terkait dengan obat yang harus dijual kepada rumah sakit lain.



# UMMN

UNIVERSITAS  
MULTIMEDIA  
NUSANTARA