

BAB II

GAMBARAN UMUM PERUSAHAAN

2.1 Sejarah Singkat Perusahaan

Satya solusindo Indonesia pada awalnya didirikan pada tahun 2010 sebagai bisnis perorangan dan sudah mulai bekerja pada banyak perusahaan yang sudah legal sebagai divisi industrial automation engineer. Pada tahun 2020 akhirnya perusahaan Satya Solusindo Indonesia dilegalkan sebagai PT. Pada tahun 2023 PT Satya Solusindo Indonesia melakukan ekspansi menjadi 2 bisnis unit, yaitu bergerak pada bidang industrial automation dan education center¹.



Gambar 2.1 Logo PT Satya Solusindo Indonesia

2.1.1 Visi Misi

Visi dari PT. Satya Solusindo Indonesia adalah sebagai berikut:

“Being Excellent and Trusted Engineering Company and Education Center Community”

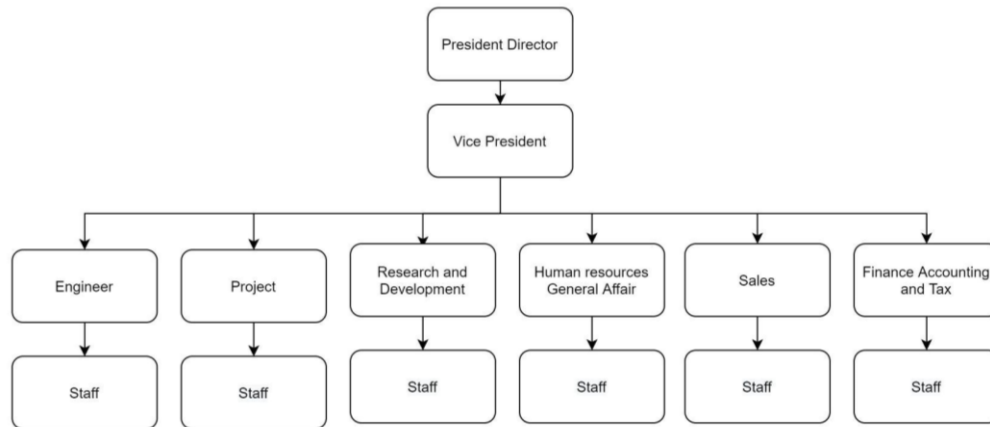
Misi dari PT. Satya Solusindo Indonesia adalah sebagai berikut:

1. *Industrial automation solution trendsetter.*
2. *Maintenance system escalation.*
3. *Digitalization and personalization industrial 4.0/5.0.*
4. *Education center community.*

¹ [PT. SATYA SOLUSINDO INDONESIA - Home \(satsindo.com\)](https://www.satsindo.com)

2.2 Struktur Organisasi Perusahaan

Berikut merupakan bagan struktur dari PT. Satya Solusindo Indonesia:



Gambar 2.2 Struktur Organisasi Perusahaan