

BAB 2

GAMBARAN UMUM PERUSAHAAN

Kalbe merupakan salah satu perusahaan farmasi terbesar di Indonesia yang bergerak dalam divisi pembuatan obat resep sebanyak 23 persen, divisi produk kesehatan sebanyak 17 persen, divisi nutrisi sebanyak 30 persen, serta divisi distribusi dan logistik sebanyak 30 persen [1].

2.1 Sejarah Singkat Perusahaan

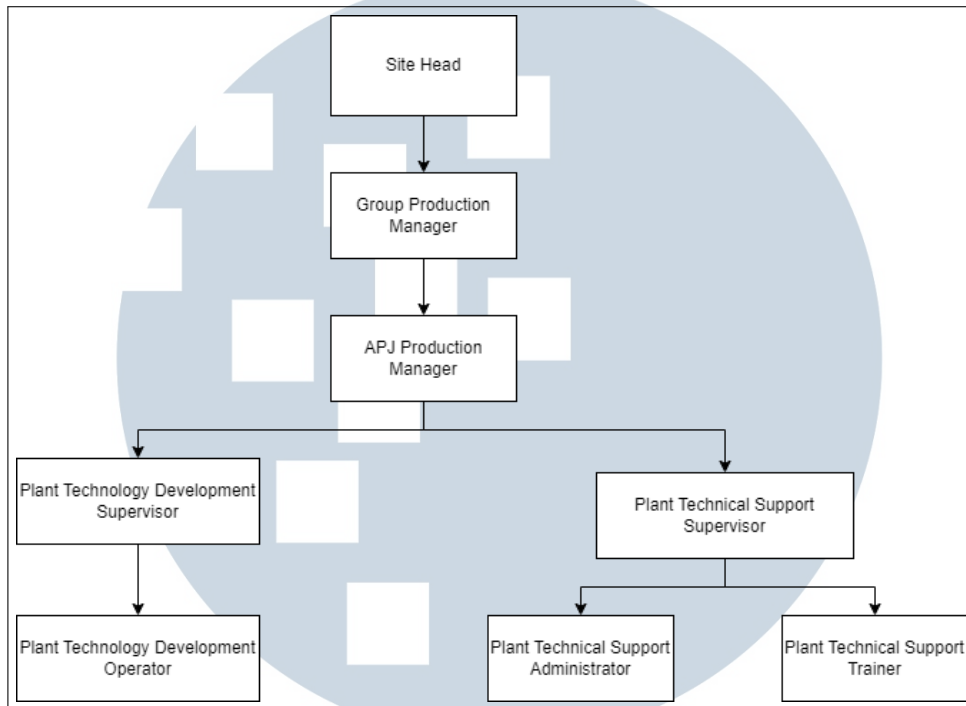
PT Kalbe Farma Tbk memiliki sejarah yang panjang. Kalbe Farma memulai usahanya pada tahun 1966 di Jakarta dari sebuah garasi sederhana. Kalbe Farma didirikan oleh Dr. Boenjamin Setiawan yang memulai usaha obat generik pada masa ketersediaan obat tersebut masih sangat minim sehingga menjadi kebutuhan masyarakat Indonesia [1]. Perusahaan Kalbe Farma tumbuh dan berkembang menjadi salah satu perusahaan farmasi besar di Indonesia dan Asia Tenggara. Pada awal pembuatan obat, Kalbe Farma hanya berfokus pada produksi serta distribusi obat generik tanpa merek, tetapi seiring berjalannya waktu, Kalbe membuat produk obat yang lebih bervariasi serta menjadi produk farmasi berlisensi. Selama beberapa dekade, Kalbe Farma terus membuat penelitian dalam bidang farmasi dengan meneliti obat-obatan di bidang lainnya seperti penyakit kronis dan suplemen [1].

2.2 Visi dan Misi Perusahaan

Berikut merupakan visi misi serta *motto* dari Kalbe Farma:

- **Visi:**
Menjadi perusahaan kesehatan Indonesia terbaik secara global yang dilandasi oleh inovasi, kekuatan merek, dan manajemen yang unggul
- **Misi:**
Meningkatkan kesehatan untuk kehidupan yang lebih baik
- **Motto:**
Mencapai kesehatan untuk kehidupan yang lebih baik

2.3 Struktur Organisasi Perusahaan



Gambar 2.1. Struktur organisasi perusahaan PT Kalbe Farma Tbk

Gambar 2.1 merupakan struktur organisasi perusahaan Kalbe Farma bagian produksi. Pada struktur ini, posisi pimpinan tertinggi dipegang oleh *Site Head* yang memimpin *Group Production Manager*. *Group Production Manager* memimpin *APJ Production Manager* yang akan memimpin 2 bagian yaitu *Plant Technology Development Supervisor* dan *Plant Technical Support Supervisor*. *Plant Technology Development Supervisor* memimpin *Plant Technology Development Operator* dan *Plant Technical Support* memimpin *Plant Technical Support Trainer* serta *Plant Technical Support Administration*.

UNIVERSITAS
MULTIMEDIA
NUSANTARA