

BAB 2

GAMBARAN UMUM PERUSAHAAN

2.1 Sejarah Singkat Perusahaan



Gambar 2.1. Logo PT Kalbe Farma [1]

PT Kalbe Farma adalah sebuah perusahaan farmasi yang mendominasi industri di Indonesia, perusahaan ini didirikan oleh Dr. Boenjamin Setiawan pada tahun 1966. Awalnya dikenal sebagai PT Tunggal, perusahaan ini mulai beroperasi dengan memproduksi suplemen vitamin dan obat-obatan generik. Dengan tujuan yang kuat yaitu untuk menyediakan solusi kesehatan dengan harga yang terjangkau dan berkualitas bagi masyarakat Indonesia, Kalbe Farma mulai menarik perhatian dengan produk-produknya yang inovatif. [1]

Seiring dengan pertumbuhan ekonomi Indonesia dan permintaan yang terus meningkat untuk produk farmasi, Kalbe Farma berkembang pesat. Mereka mulai memperluas lini produknya untuk mencakup berbagai jenis obat, termasuk obat resep, nutrisi, produk kesehatan konsumen, dan produk farmasi lainnya. Dengan

ekspansi ini, Kalbe Farma semakin mengukuhkan posisinya sebagai pemimpin di sektor farmasi Indonesia.

Kalbe Farma, sebuah perusahaan farmasi terkemuka di Indonesia, tidak hanya dikenal karena produk-produknya yang inovatif, tetapi juga karena keberhasilannya dalam mengamankan posisi terdepan di pasar melalui serangkaian pengakuisisian dan kolaborasi strategis. Salah satu langkah kunci dalam strategi ini adalah akuisisi PT Bifarma Adiluhung pada tahun 2006, yang memperkuat portofolio produk Kalbe Farma dengan memperluas jangkauannya di berbagai segmen pasar. Tak berhenti di situ, Kalbe Farma juga melakukan akuisisi PT Dankos Laboratories Tbk pada tahun 2010, yang memberikan dorongan tambahan pada lini produknya dengan memperkaya penawaran obat-obatan generik yang terjangkau. Dengan adanya kolaborasi dan penggabungan sumber daya, Kalbe Farma mampu mengonsolidasikan posisinya sebagai pemimpin di industri farmasi Indonesia. Contoh produk Kalbe yang paling didengar oleh orang banyak adalah promag.

Selain berkembang di pasar domestik, Kalbe Farma juga memperluas jejaknya secara internasional. Dengan ekspansi ke negara-negara di Asia Tenggara dan Afrika, perusahaan ini menegaskan perannya sebagai pemain global dalam industri farmasi. Dengan sejarahnya yang kaya dan komitmen terhadap inovasi dan kualitas, Kalbe Farma terus menjadi kekuatan utama dalam menyediakan solusi kesehatan yang terjangkau dan berkualitas bagi masyarakat di Indonesia dan di seluruh dunia.

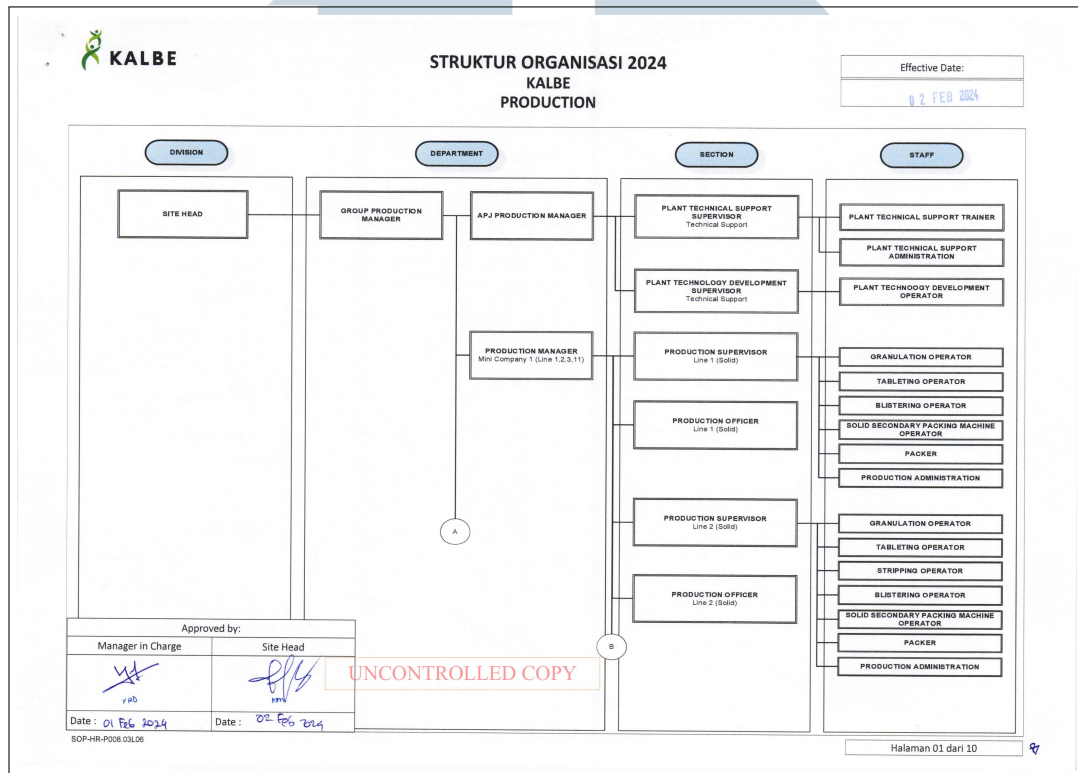
Operasional Kalbe Farma telah dilakukan melalui 41 badan usaha yang didukung oleh 12 pabrik produksi serta lebih dari dua ratus ribu outlet yang tersebar di dalam dan luar negeri. Integrasi bisnis ini tercermin dalam pengelolaan rantai pasokan yang mengikuti kebijakan pengadaan berkelanjutan. [1]

2.2 Visi dan Misi Perusahaan

Visi dari PT Kalbe Farma adalah "Menjadi perusahaan produk kesehatan Indonesia terbaik dengan skala internasional yang didukung oleh inovasi, merek yang kuat, dan manajemen yang prima." Misi dari PT Kalbe Farma adalah "Meningkatkan kesehatan untuk kehidupan yang lebih baik." Kalbe Farma memiliki motto yaitu, "The Scientific Pursuit of Health for a Better Life." [2]

2.3 Struktur Organisasi Perusahaan

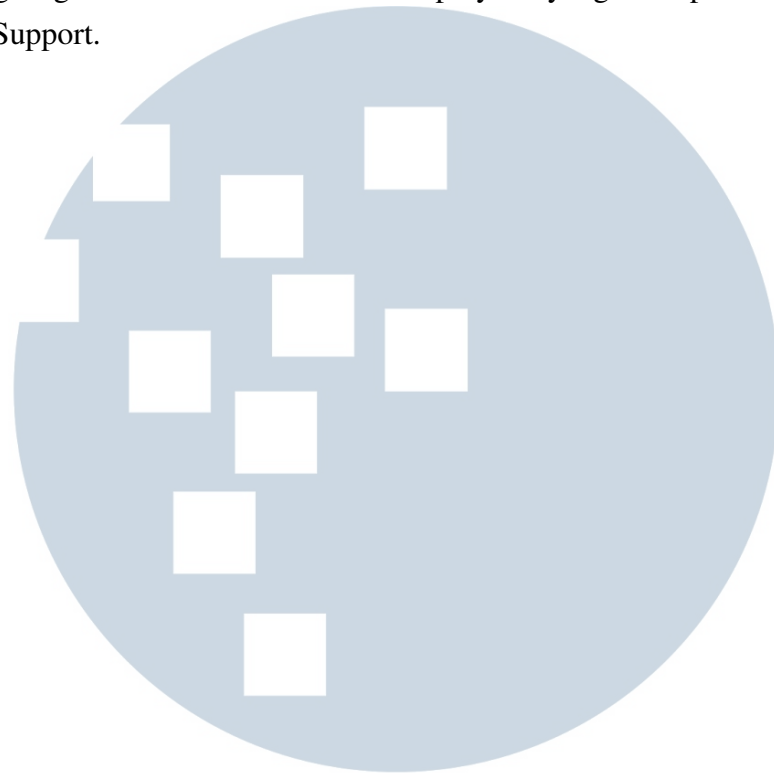
Pada bagian ini adalah struktur organisasi perusahaan Kalbe Farma pada bagian Produksi, yaitu:



Gambar 2.2. Struktur organisasi perusahaan Kalbe Farma [2]

Pada gambar 2.2 terdapat struktur organisasi PT Kalbe Farma pada divisi produksi terdapat *Site Head* yang bertanggung jawab atas seluruh produksi. Selanjutnya pada bagian Departemen ada *Group Production Manager* yang bertanggung jawab atas *APJ Production Manager*, *APJ Production Manager* bertanggung jawab atas *Plant Technical Support Supervisor* dan bertanggung jawab atas *Plant Technical Support Trainer* serta *Plant Technical Support Administration*. *Plant Technology Development Supervisor* berada dibawah departemen *APJ Production Manager* yang memiliki tanggung jawab atas *Plant Technology Development Operator*. Pada staff *Granulation Operator*, *Tableting Operator*, *Blistering Operator*, *Solid Secondary Packing Machine Operator*, *Packer*, *Production Administration* memiliki 1 section yaitu section *Production Supervisor*. *Production Supervisor*, *Production Officer*, *Production Supervisor* dan *Production Officer* memiliki 1 Departemen yaitu *Production Manager*. Penempatan pada

section Plant Technical Support Supervisor pada divisi Technical Support yang secara langsung di mentori oleh Anton Suprayudi yang merupakan Supervisor Technical Support.



UMMN
UNIVERSITAS
MULTIMEDIA
NUSANTARA