

BAB II

GAMBARAN UMUM PERUSAHAAN

2.1 Deskripsi Perusahaan

PT. Selera Mitra Sentosa merupakan perusahaan yang bergerak dalam industri *manufacturing*. PT Selera Mitra Sentosa berlokasi di Kawasan Pergudangan D5 Alam Sutera, Blok D, Pakualam, Serpong Utara, Tangerang Selatan. Didirikan pada 2021, PT. Selera Mitra Sentosa lebih berfokus pada bidang *F&B equipment*.

PT. SELERA MITRA SENTOSA

Gambar 2.1 Logo PT. Selera Mitra Sentosa

PT. Selera Mitra Sentosa memiliki sebuah komitmen yang kuat untuk menurunkan penggunaan sampah plastik pada dunia F&B. Komitmen tersebut didasari melalui data yang menunjukkan sebanyak 93 juta sedotan plastik digunakan oleh masyarakat Indonesia setiap harinya. Hal tersebut didukung dengan fakta bahwa Indonesia menduduki peringkat kedua sebagai negara penghasil sampah plastik terbesar di dunia. Dalam mencapai hal tersebut, maka PT. Selera Mitra Sentosa mengeluarkan produk StrawMe sebagai salah satu bentuk wujudnya.

StrawMe merupakan produk sedotan terbuat dari tepung beras yang dapat mengurai sehingga ramah lingkungan. Strawme hadir dalam berbagai varian bentuk dan warna yang dapat disesuaikan dengan tanpa mengubah rasa dari minuman. Strawme memiliki tujuan untuk mengajak para masyarakat untuk melakukan sebuah langkah kecil yang berdampak melalui sebuah gaya hidup *sustainable*.

2.2 Visi & Misi Perusahaan

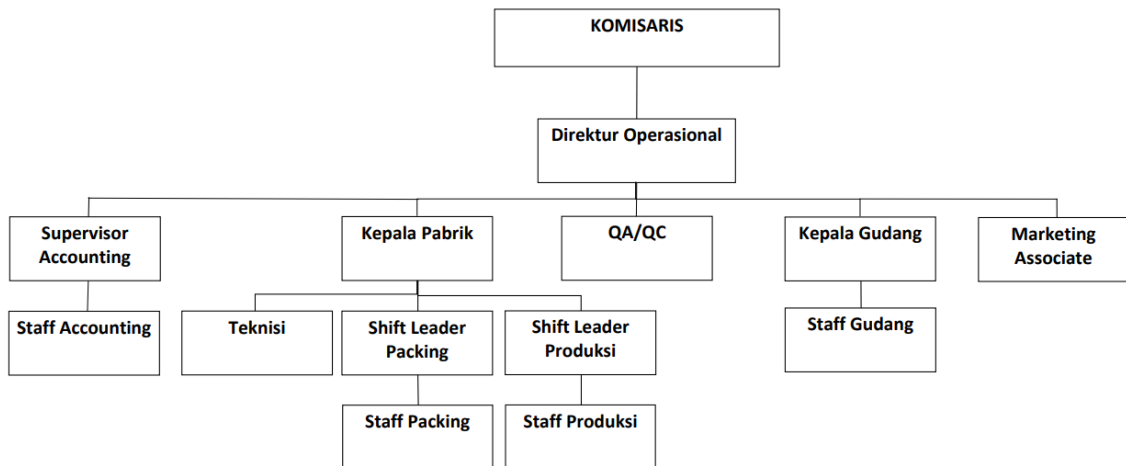
Sebagai sebuah perusahaan, PT. Selera Mitra Sentosa sendiri memiliki sebuah misi untuk menurunkan salah satu permasalahan yaitu untuk limbah plastik

yang berlebihan. Dalam misi tersebut, PT. Selera Mitra Sentosa juga memiliki visi untuk menangani masalah sedotan plastik sekali pakai sehingga dapat membantu menghilangkan pencemaran limbah plastik pada lingkungan. visi misi yang ada menciptakan tekad PT. Selera Mitra Sentosa untuk memberikan perubahan yang signifikan dalam melestarikan lingkungan dan mewujudkan masa depan yang lebih baik.

2.3 Struktur Organisasi Perusahaan

Di dalam perusahaan PT. Selera Mitra Sentosa, terbagi beberapa divisi yang memiliki perannya masing-masing. Pembagian divisi ditujukan untuk memberikan efektifitas dan menciptakan *workflow* kerja yang baik dalam perusahaan. Berikut merupakan bagan struktur dari PT. Selera Mitra Sentosa.

STRUKTUR ORGANISASI PT SELERA MITRA SENTOSA



Gambar 2.2 Bagan Struktur Organisasi

Dalam program kerja magang pada perusahaan PT. Selera Mitra Sentosa, penulis menyandang posisi sebagai *Graphic Design Intern* yang termasuk ke dalam divisi *Marketing Associate*. Divisi tersebut dipimpin oleh Ferdian Hendrawan yang juga berperan sebagai *Marketing Manager* dan juga *supervisor* dari penulis. Segala bentuk tugas yang telah dikerjakan oleh penulis akan diasistensikan kepada *Marketing Manager*.

2.4 Portfolio Perusahaan

Sejak pertama berdiri, PT. Selera Mitra Sentosa telah melakukan beberapa kerjasama, dan kegiatan sebagai upaya untuk meningkatkan kinerjanya. Berikut merupakan beberapa portfolio dari perusahaan PT. Selera Mitra Sentosa:

2.4.1 Kerjasama dengan PT. Formosa Ingredients Factory

Dalam melakukan pengembangan bisnisnya, PT Selera Mitra Sentosa berkolaborasi dengan PT. Formosa Ingredients Factory yang merupakan sebuah perusahaan yang juga bergerak dalam bidang F&B dengan menjual berbagai varian topping dan saus sebagai pelengkap minuman. Kerjasama dilakukan dengan melakukan kolaborasi antara produk Strawme dan juga Bobaking. Kerjasama yang dilakukan yaitu Strawme mensupport event Bobaking yaitu Boba Academy dan juga saat mengikuti pameran. Lalu Strawme dan Bobaking juga telah melakukan promosi secara bersamaan seperti membuat konten dan *giveaway hampers* dengan menggabungkan kedua produk tersebut.



Gambar 2.3 *Giveaway Hampers* Strawme X Bobaking
Sumber: <https://www.instagram.com/ecostrawme>

2.4.2 Kerjasama dengan PT.KMDS

PT. KMDS merupakan sebuah perusahaan yang bergerak dalam bidang distribusi berskala nasional. PT. KMDS sendiri mengimpor

produk campuran minuman dan juga menjadi distributor tunggal sirup Monin, susu Milklab, dan juga kopi LaVazza. Dalam kerjasamanya, PT. KMDS sendiri berperan sebagai distributor bagi produk Strawme untuk meningkatkan tingkat penjualan dari produknya. Kerjasama yang ada juga dilakukan melihat kesamaan dari industri yang ditekuni yaitu F&B.

2.4.3 Mengikuti pameran FHI dan Sial Interfood 2023

Strawme pun juga sering mengikuti pameran F&B untuk meningkatkan pengetahuan masyarakat akan mereknya, contohnya seperti pameran FHI dan SIAL Interfood 2023. Pameran tersebut dihadiri oleh 750 peserta yang datang dari dalam dan juga luar negeri. Begitu juga dengan SIAL Interfood yang dihadiri oleh 895 peserta dari 20 negara. Dengan mengikuti pameran tersebut, Strawme sendiri mendapatkan *exposure* yang lebih besar bahkan hingga ke luar negeri karena pameran yang diselenggarakan berskala internasional.



Gambar 2.4 Strawme Pada SIAL Interfood 2023
Sumber: Dokumentasi Perusahaan