

## BAB II

### GAMBARAN UMUM PERUSAHAAN

#### 2.1 Deskripsi Perusahaan

Untuk memperoleh data yang kredibel berkaitan dengan perusahaan, penulis mencari informasi terkait PT MAP Aktif Adiperkasa, Tbk pada situs web MAP Aktif. Berikut ini adalah gambaran mengenai perusahaan tempat magang yaitu PT MAP Aktif Adiperkasa, Tbk.

##### 2.1.1 Profil PT MAP Aktif Adiperkasa, Tbk

PT MAP Aktif Adiperkasa, Tbk atau yang dikenal dengan MAP Active telah berdiri sejak tahun 1995. PT MAP Aktif Adiperkasa merupakan salah satu anak perusahaan dari perusahaan induk yakni PT Mitra Adiperkasa yang berfokus pada ranah ritel dan olahraga. Perusahaan ini beroperasi di gedung Sahid Sudirman Centre, Jakarta Pusat. MAP Active selaku salah satu perusahaan ritel terbesar di Indonesia telah membawahi berbagai *brand* eksklusif seperti Sephora, Starbucks, Calvin Klein, dan lainnya dengan jumlah gerai lebih dari 1300 dan 11 platform *e-commerce*.



Gambar 2.1 Logo MAP Active  
Sumber: Google

##### 2.1.2 Sejarah Perkembangan PT MAP Aktif Adiperkasa, Tbk

Melalui situs web MAP Active, PT Mitra Adiperkasa membuka gerai pertama yaitu Sports Station dan Golf House pada tahun 1995. Pada tahun 1997, PT Mitra Adiperkasa membuka gerai Royal Sporting House pertamanya. Selanjutnya, Perusahaan ini membuka gerai Kidz Station, Planet

Sports, dan Athlete Foot pada tahun 1999. Dan pada akhirnya di tahun 2001 perusahaan ini telah memiliki gerai berjumlah 200.

Pada tahun 2015, MAP Active melakukan mitra dengan CVC Capital Partners pada saat telah sukses membuka 760 gerai di seluruh Indonesia. Melalui kemitraan ini menetapkan MAP Active menjadi pemain utama dalam pasar ritel di Indonesia. Kemudian MAP Active melakukan Penawaran Umum Saham Perdana dengan tujuan memperluas jangkauannya dan memperkuat portofolio perusahaan pada tahun 2018. Kemudian pada tahun 2019 MAP Active melakukan ekspansi bisnis di Vietnam dan langkah mereka untuk ekspansi regional ini berlanjut pada tahun 2020 yang mana MAP Active berhasil menyongsong pasar Filipina dan Thailand.

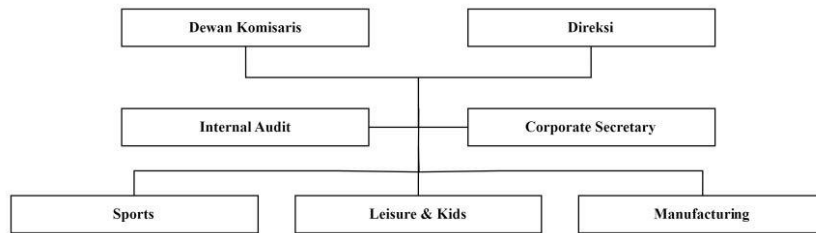
Tahun 2022, MAP Active melanjutkan ekspansi perusahaan ke Singapura dan Malaysia. MAP Active juga telah memperoleh penghargaan Bangkit pada tahun perubahan dalam kategori Perdagangan Ritel dan bisnis Indonesia. Penghargaan Best Customer Service juga diraih oleh MAP Active serta penghargaan “Rise in The Year of Changes” yang bergengsi dari Bussiness Indonesia.

### **2.1.3 Visi dan Misi**

PT. MAP Aktif Adiperkasa memiliki visi “*To bring Sports & Healthy Living to all Indonesians*” sebagai perusahaan yang berpegang untuk memajukan gaya hidup sehat di kalangan masyarakat Indonesia. Demi mewujudkan visi tersebut, PT. MAP Aktif Adiperkasa, Tbk, berupaya untuk menyediakan produk serta layanan berkualitas untuk berbagai kebutuhan olah raga.

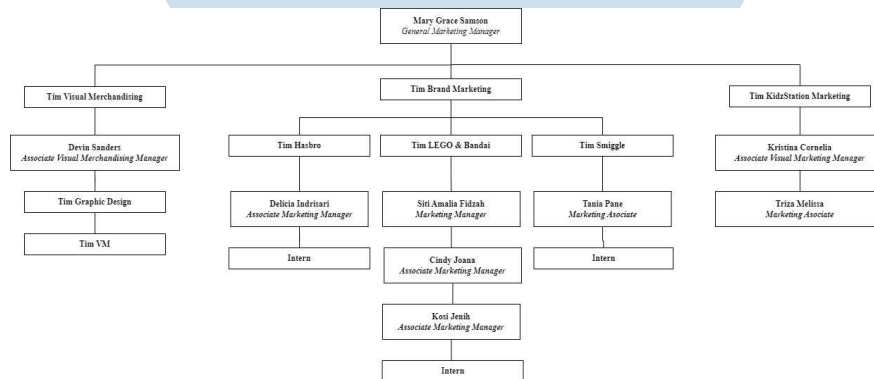
## **2.2 Struktur Organisasi Perusahaan**

Suatu perusahaan memerlukan suatu kerangka kerja untuk menentukan hierarki antar bagian yang ada sehingga dibentuklah struktur organisasi. Berikut ini merupakan struktur organisasi yang terdapat pada PT. MAP Aktif Adiperkasa, Tbk.



Gambar 2.2 Struktur Organisasi PT MAP Aktif Adiperkasa, Tbk  
 Sumber: Situs Web MAP Active (2024)

PT. MAP Aktif Adiperkasa, Tbk. dipimpin oleh Nicholas Jones selaku CEO bersama seorang dewan komisaris. PT. MAP Aktif Adiperkasa, Tbk. bergerak dalam bidang olah raga, gaya hidup, dan juga anak-anak. Pada setiap bidangnya terdapat juga hirarki yang membawahi, salah satunya yang penulis ditempatkan bekerja adalah Departemen *Marketing Kids*. Berikut adalah struktur organisasi pada Departemen *Marketing Kids*.



Gambar 2.3 Struktur Organisasi *Marketing Kids* PT. MAP Aktif Adiperkasa Tbk,  
 Sumber: Dokumentasi Perusahaan

Berdasarkan bagan di atas dapat diperoleh bahwa divisi *Marketing Kids* yang dipimpin oleh Mary Grace Samson selaku *Brand Marketing Manager* terbagi dalam 3 tim. Tim pertama merupakan tim *Visual Merchandising* yang dipimpin oleh Devin Sanders selaku *Associate Visual Merchandising Manager* yang membawahi tim *graphic designer* dan *Visual Merchandising*. Tim *Visual Merchandising* bertanggung jawab terhadap *display* dan *layout* toko. Selanjutnya merupakan tim *Marketing Kidzstation* yang dipimpin oleh Kristina Cornelia selaku *Associate Visual Merchandising Manager* yang membawahi Tirza Melissa

selaku *Marketing Associate*. Tim *Marketing Kidzstation* bertanggung jawab terhadap pemasaran dari toko mainan Kidzstation.

Berikutnya adalah tim yang membawahi penulis yaitu tim *Brand Marketing*. Tim *Brand Marketing* dibagi menjadi 3 berdasarkan *brand* yang dikelola yaitu Hasbro & *multibrand*, Lego, dan Smiggle. Pada Lego terdapat Siti Amalia Fidzah selaku *Marketing Manager*, Cindy Joana dan Kosi Jenih selaku *Associate Marketing Manager*, dan anak magang dibawah *brand* Lego. Selanjutnya adalah *brand* Smiggle terdapat Tania Pane selaku *Marketing Associate* dan anak magang.

Terakhir merupakan *brand* dimana penulis ditempatkan yaitu Hasbro & *multibrand*. Pada Tim Hasbro & *multibrand* terdapat Yohanna Frieda Marulibasa selaku *Brand Marketing Manager*. Selain itu ada Tirza Meilisa sebagai *Brand Marketing Executive*, Delicia Indri sebagai *Marketing Associate Manager*, Dhea Zaneta dan Divinia Erlina sebagai *Brand Marketing Senior Associate*, dan 4 anak *graphic design* intern termasuk penulis.

## 2.3 Portofolio Perusahaan

PT. MAP Aktif Adiperkasa Tbk, berhasil mengenalkan lebih dari 40 *brand* terkenal selama lebih dari 25 tahun berdiri di Indonesia. Portofolio perusahaan ini meliputi berbagai bidang seperti olahraga, gaya hidup, dan produk anak-anak. Berikut beberapa *brand* yang dikelola PT. MAP Aktif Adiperkasa, Tbk.

### 2.3.1 Produk

- *Sports*

PT. MAP Aktif Adiperkasa, Tbk. menghadirkan berbagai *brand* olahraga yang telah menjadi pilar penting dalam industri olahraga modern. Berikut *brand* yang dihadirkan oleh PT. MAP Aktif Adiperkasa, Tbk.



Gambar 2.4 Brand Olahraga  
Sumber: Website MAP Active

PT. MAP Aktif Adiperkasa, Tbk. menghadirkan berbagai *brand* olahraga seperti New Balance, Adidas, Reebok, Converse, Skechers, dan masih banyak lagi.

- **Lifestyle**

PT. MAP Aktif Adiperkasa, Tbk. mengelola berbagai *brand Lifestyle* dalam menciptakan kenyamanan dan hiburan untuk konsumen. Berikut adalah berbagai *brand lifestyle* yang dihadirkan oleh PT. MAP Aktif Adiperkasa.



Gambar 2.5 Brand Lifestyle  
Sumber: Website MAP Active

PT. MAP Aktif Adiperkasa, Tbk. menghadirkan berbagai *brand lifestyle* seperti Payless, Clarks, Onitsuka Tiger, dan banyak lainnya. Produk ini dihadirkan untuk menunjang kenyamanan dan gaya.

- **Kids**

PT. MAP Aktif Adiperkasa, Tbk. mengelola berbagai *brand* anak-anak dengan menghadirkan *brand* berkualitas tinggi untuk menunjang kebutuhan anak-anak. Berikut merupakan *brand* anak yang dihadirkan oleh PT MAP Aktif Adiperkasa.



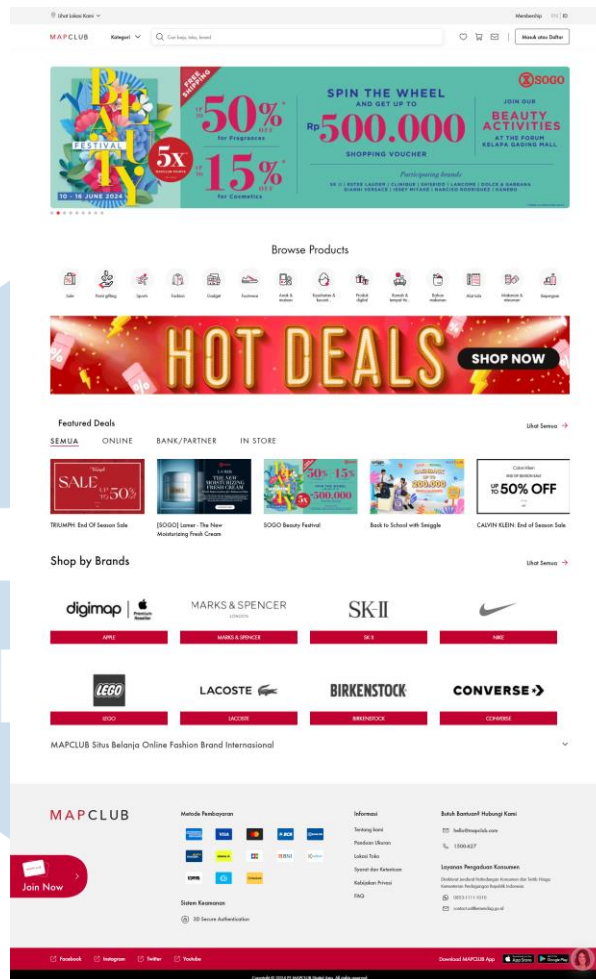
Gambar 2.6 Brand Kids  
Sumber: Website MAP Active

PT. MAP Aktif Adiperkasa, Tbk. menghadirkan beragam merek untuk anak-anak mulai dari pakaian, mainan, hingga *stationery*. *Brand* tersebut meliputi Hasbro, Smiggle, LEGO, LOL Surprise, Play Doh, Gunpla, dan masih banyak lainnya.

### 2.3.2 Platform Komersil

PT. MAP Aktif Adiperkasa, Tbk. merupakan salah satu perusahaan retail terbesar di Indonesia. Maka dari itu mereka memanfaatkan berbagai *platform* daring untuk memperluas pemasaran.

- **MAPCLUB**



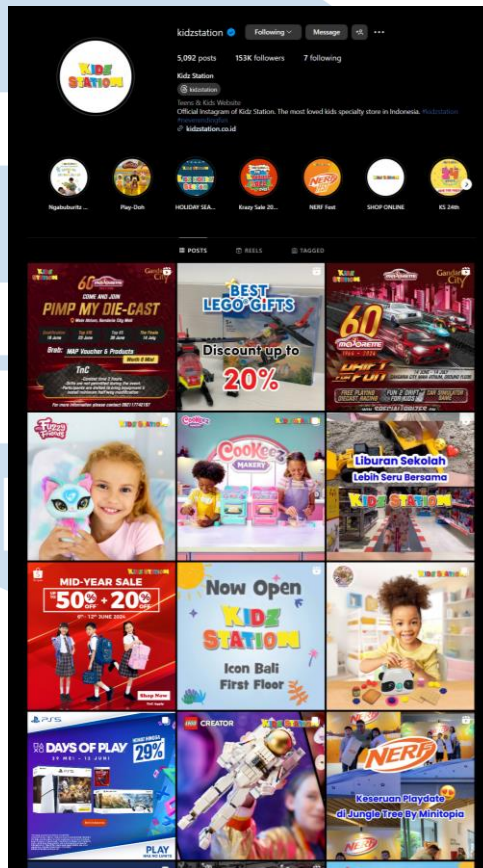
Gambar 2.7 Tampilan MAPCLUB  
Sumber: Website MAPCLUB

MAPCLUB merupakan salah satu platform e-commerce yang dimiliki oleh PT. MAP Aktif Adiperkasa, Tbk. Keuntungan menggunakan *platform* ini bagi adalah pengguna yang berbelanja melalui MAPCLUB akan mendapatkan poin yang apabila dikumpulkan dapat ditukarkan menjadi *reward* berupa potongan harga dan penawaran menarik.



- **Instagram**

Instagram merupakan salah satu media sosial yang umum digunakan sebagai media promosi. Sebagai salah satu media sosial media dengan pengguna terbanyak PT. MAP Aktif Adiperkasa, Tbk. mengambil kesempatan dengan promosi pada *platform* tersebut.



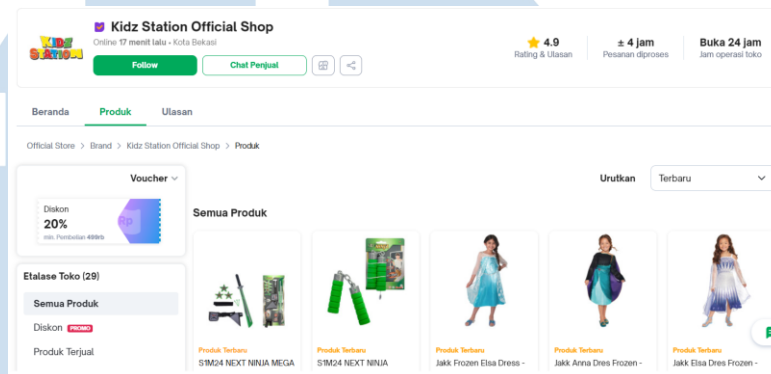
Gambar 2.8 Tampilan Instagram Kidzstation  
Sumber: Instagram Kidzstation

Salah satu toko retail dibawah PT. MAP Aktif Adiperkasa, Tbk. yang memanfaatkan *platform* Instagram adalah Kidzstation. Melalui Instagram, Kidzstation sering memberikan informasi terkait dengan produk baru, penawaran, *event* yang sedang berjalan, dan lainnya.



- **E-commerce**

Dengan hadirnya berbagai *e-commerce* yang hadir di Indonesia, PT. MAP Aktif Adiperkasa, Tbk. melakukan ekspansi pemasarannya melalui *e-commerce* seperti Tokopedia, Shopee, dan Zalora. Berikut ini adalah salah satu toko retail dibawah PT. MAP Aktif Adiperkasa, Tbk. yang memanfaatkan *e-commerce*.



Gambar 2.9 Tampilan Tokopedia Kidzstation  
Sumber: Tokopedia Kidzstation

Pemanfaatan berbagai *e-commerce* ini dapat memberi pilihan kepada konsumen. Dengan beragam promo yang disediakan oleh masing-masing *e-commerce*, konsumen diuntungkan dengan berbagai pilihan untuk belanja dimanapun.

UMMN  
UNIVERSITAS  
MULTIMEDIA  
NUSANTARA