

BAB II

GAMBARAN UMUM PERUSAHAAN

2.1 Deskripsi Perusahaan

PT. Nabel Sakha Gemilang merupakan perusahaan unggulan yang berfokus pada distribusi pelumas industri. Berdiri pada tahun 2006 di Tangerang, PT. Nabel Sakha Gemilang berhasil menjadi perusahaan sukses pada bidang pelumas industri. PT. Nabel Sakha Gemilang berhasil melakukan Kerjasama dengan beberapa *brand* ternama pada industrinya seperti Mobil, TotalEnergies dan brand ternama lainnya. PT. Nabel Sakha Gemilang memperluas cabangnya di 4 tempat yaitu Tangerang, Bekasi, Surabaya, dan masih berlanjut pada daerah lainnya.



Gambar 2. 1 Logo PT. Nabel Sakha Gemilang
Sumber : Asset Perusahaan

PT. Nabel Sakha Gemilang memisahkan diri menjadi 3 anak perusahaan lainnya. PT. Rafitama Milenial Wahyudi, PT. Dimensi Quantum Wahyudi, dan PT. Sakha Biru Nusantara merupakan 3 anak perusahaan yang berada di naungan Nabel Sakha Group. Perusahaan yang ada berfokus pada industri pelumas, *fitting*, dan *hydraulic*.



Gambar 2. 2 Perusahaan Nabel Sakha Group
Sumber : Asset Perusahaan

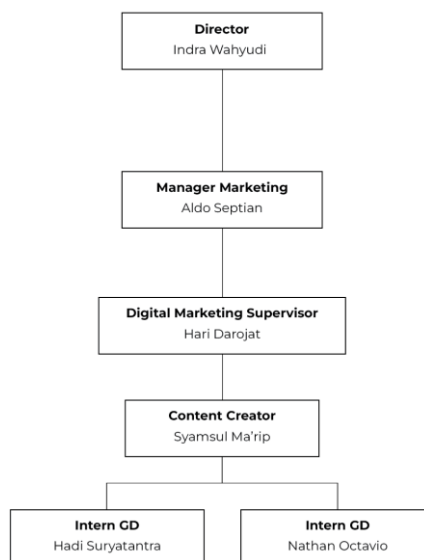
PT. Nabel Sakha Gemilang berfokus pada pelumas industri dengan produk TotalEnergies yang berasal dari Eropa. PT. Nabel Sakha Gemilang menjual jenis

produk TotalOil Sreiola Series, Preslia, Azzola Zs, Carter Series dan masih banyak lagi. Sebanyak 25 produk diperjualbelikan oleh PT.Nabel Sakha Gemilang dengan kebutuhan masing-masing bisnis kustomer.

2.2 Struktur Organisasi Perusahaan

Secara garis besar, struktur dari Nabel Sakha melibatkan berbagai divisi, termasuk Manager Marketing, Digital Marketing Supervisor, Content Creator, dan penulis sebagai Desainer Grafis. Sebagai Desainer Grafis, peran utama penulis berfokus pada pembuatan postingan sosial media serta berpartisipasi dalam berbagai acara seperti Customer Gathering dan kebutuhan *internal*.

Tabel 2.1 Susunan Jabatan Divisi Marketing



Divisi Marketing dipimpin oleh Aldo Septian. Di bawahnya, terdapat tiga bagian yang mencakup posisi Hari Darajat sebagai Digital Marketing Supervisor, bertanggung jawab atas ide-ide konten media sosial dan website Nabel Sakha Group. Kemudian, ada Syamsul Ma'rip yang menjabat sebagai Content Creator yang bertanggung jawab dalam mengelola konten digital perusahaan dan juga merancang desain untuk kebutuhan seperti hadiah acara.

2.3 Portfolio Perusahaan

Sejak pendiriannya pada tahun 2006, Nabel Sakha Gemilang telah mengalami pertumbuhan yang cepat hingga saat ini. Perusahaan ini memiliki sejumlah portfolio yang mencakup produk seperti pelumas TotalEnergies dan ban KCC. Pada tahun 2008, Nabel Sakha resmi menjadi distributor oli Total dari Prancis dan telah berlangsung hingga sekarang. Produk-produk dari Nabel Sakha bertujuan untuk memberikan kemudahan kepada pelanggan setianya, sebuah pencapaian yang terbukti sepanjang sejarah perusahaan ini. Keberhasilan ini telah mendorong pertumbuhan berkelanjutan Nabel Sakha, memperbaiki kualitas layanan, dan memenuhi setiap kebutuhan pelanggan.

Pada tahun 2007, sebelum mendirikan empat anak perusahaan lainnya, Nabel Sakha telah melakukan penjualan alat pneumatik KCC dari Korea. Kemudian, pada tahun 2011, Nabel Sakha Gemilang resmi diangkat sebagai distributor resmi KCC Pneumatic dan tetap berada di bawah pengelolaan PT. Rafitama Millenial Wahyudi hingga saat ini. Langkah ini diambil untuk mempertahankan fokus Nabel Sakha Gemilang pada satu produk utama, yaitu pelumas industri.

Sebelum mendirikan empat anak perusahaan tambahan, Nabel Sakha telah melakukan penjualan alat pneumatik KCC dari Korea pada tahun 2007. Kemudian, pada tahun 2011, Nabel Sakha Gemilang secara resmi diakui sebagai distributor resmi KCC Pneumatic dan terus beroperasi di bawah pengawasan PT. Rafitama Millenial Wahyudi. Keputusan ini diambil untuk memastikan bahwa Nabel Sakha Gemilang tetap fokus pada satu produk utama, yaitu pelumas industri.

Sejak mulai menjual KCC Pneumatik, Nabel Sakha terus mengalami pertumbuhan dan memperluas cakupannya ke berbagai sektor industri, serta menjalin kemitraan yang erat dengan beberapa perusahaan lain. Salah satu contohnya adalah kerjasama dengan PT. Gajah Tunggal, yang merupakan salah satu perusahaan otomotif terbesar di Indonesia.

1. Company Profile Dimensi Quantum Wahyudi

PT Dimensi Quantum Wahyudi, sebagai bagian dari Nabel Sakha Group, adalah perusahaan terkemuka di Indonesia yang mengkhususkan diri dalam desain dan distribusi komponen vakum dan unit pengangkat (lifter). Dengan fokus hanya pada distribusi komponen vakum dan unit pengangkat (lifter), PT Dimensi Quantum Wahyudi diharapkan dapat memberikan produk dan layanan terbaik kepada pelanggan yang dihargai.



Gambar 2. 3 Company Profile Dimensi Quantum Wahyudi
Sumber : Asset Perusahaan

Sebagai bagian dari salah satu perusahaan grup yang paling berpengaruh dan sebagai distributor resmi dari Schmalz, perusahaan teknologi terkemuka dari Jerman, PT Dimensi Quantum Wahyudi mendistribusikan produk asli dan berkualitas dengan solusi praktis, sesuai dengan tujuan utama kami untuk kepuasan pelanggan.



Gambar 2. 4 Company Profile Dimensi Quantum Wahyudi

PT Dimensi Quantum Wahyudi dikelola secara profesional dengan sistem IT SAP yang profesional, serta sumber daya manusia yang terlatih sepenuhnya dan fasilitas pendukung yang komprehensif untuk menjadi salah satu perusahaan paling sukses di bidang komponen vakum dan unit pengangkat.

2. Company Profile Rafitama Milenial Wahyudi

Rafitama Millennial Wahyudi, sebagai bagian dari Nabel Sakha Group, adalah perusahaan terkemuka di Indonesia yang mendistribusikan komponen pneumatik dan hidrolis yang terutama digunakan dalam manufaktur. Didirikan pada tahun 2017 di Tangerang, PT. Rafitama Millennial Wahyudi berkomitmen untuk hanya mendistribusikan produk berkualitas dengan solusi praktis guna memberikan produk dan layanan terbaik kepada pelanggan mereka yang dihargai, sesuai dengan tujuan utama mereka untuk kepuasan pelanggan.



Gambar 2. 5 Company Profile Rafitama Milenial Wahyudi

Rafitama Millennial Wahyudi adalah distributor resmi dari prinsipal dari negara-negara teknologi terkemuka seperti Jerman, Korea Selatan, dan Taiwan. Sesuai dengan tujuan utama mereka untuk kepuasan pelanggan, PT. Rafitama Millennial Wahyudi berkomitmen mendistribusikan produk asli dan berkualitas seperti merek KCC, BELSA, AUTOSIGMA, ITV CDC, dan FONTAL. Dikelola secara profesional dengan fasilitas pendukung yang

komprehensif, sumber daya manusia yang terlatih sepenuhnya, dan Sistem IT SAP, PT. Rafitama Millenial Wahyudi berkembang pesat, dipercaya oleh prinsipal dan perusahaan manufaktur terkemuka di Indonesia.



Gambar 2. 6 Company Profile Rafitama Milenial Wahyudi

3. Company Profile Nabel Sakha Gemilang

Didirikan pada tahun 2006 di Tangerang, PT. Nabel Sakha Gemilang adalah perusahaan terkemuka di Indonesia yang berfokus pada distribusi pelumas industri. Sebagai salah satu perusahaan paling sukses di bidang ini, Nabel Sakha berkomitmen untuk mendistribusikan produk berkualitas tinggi dengan solusi praktis guna memberikan produk dan layanan terbaik kepada pelanggan mereka yang dihargai.



Gambar 2. 7 Company Profile Nabel Sakha Gemilang

Sesuai dengan tujuan utama mereka untuk kepuasan pelanggan, PT. Nabel Sakha Gemilang berkomitmen mendistribusikan produk asli dan berkualitas dari Total Oil di Indonesia. Pada tahun 2018, Nabel Sakha sudah memiliki empat cabang di Tangerang, Bekasi, Surabaya, dan Balikpapan. Nabel Sakha akan terus memperluas jangkauan ke seluruh wilayah Indonesia.



Gambar 2. 8 Company Profile Nabel Sakha Gemilang

Untuk meningkatkan keharmonisan dan kebersamaan pelanggan, PT. Nabel Sakha Gemilang berusaha membangun koneksi yang kuat dan bermakna antara pelanggan, mendorong kolaborasi, komunikasi terbuka, dan rasa tujuan bersama. PT. Nabel Sakha Gemilang secara berkala mengadakan pertemuan pelanggan di cabang-cabang mereka untuk memperkuat hubungan, mengungkapkan rasa terima kasih kepada pelanggan yang dihargai, dan meningkatkan pengetahuan produk. Pertemuan ini memberikan interaksi tatap muka yang berharga dengan manajemen dan staf mereka.

Business Process

ERP System

Since 2015, our business has been professionally managed with the ERP system, providing benefits to customers by simplifying sales and data processing. This advanced system has greatly enhanced our operations, streamlining sales and expediting data processing, leading to numerous advantages for valued customers.

With robust functionalities and seamless integration, the ERP System is a pivotal asset in optimizing our business, ensuring a superior experience and smooth transactions from start to finish. Its strong features significantly improve our operations and customer experience throughout the entire process.

ISO Certified



ISO certification is an international standard for Quality Management System (QMS) certification, also known as Quality Management System (QMS) certification.

Certified ISO 9001:2015 Management System.

CRM Managed customers data through Sales Connect

To build a good relationship with customers, PT Nabel Sakha Gemilang uses a professional CRM application to find out as much information as possible about customer needs and behavior so that Nabel Sakha can provide maximum service to customers.

Our Customers



Industry Segment

- Agriculture
- Automotive
- Building Material
- Cement
- Chemical
- Ceramic
- Electric
- Food Beverage
- Furniture
- Glass
- Household Appliances
- Medical & Pharmaceutical
- Metal, Steel & Aluminum
- Oil/Gas and Mining
- Machinery Manufacture
- Packaging
- Plastic and Rubber
- Pulp And Paper
- Shoes
- Sugar
- Textile and Polyester
- Tire
- Wood

Gambar 2. 9 Company Profile Nabel Sakha Gemilang

Nabel Sakha juga berkomitmen untuk menyediakan pelatihan pelanggan yang ad hoc dan khusus untuk memberikan pengetahuan spesialis kepada pelanggan tentang cara menggunakan produk perusahaan. PT. Nabel Sakha Gemilang mengadakan pameran dan seminar di kantor pelanggan yang dihargai untuk menyampaikan informasi terbaru tentang produk mereka dan teknologi baru yang bermanfaat bagi operasional pelanggan.

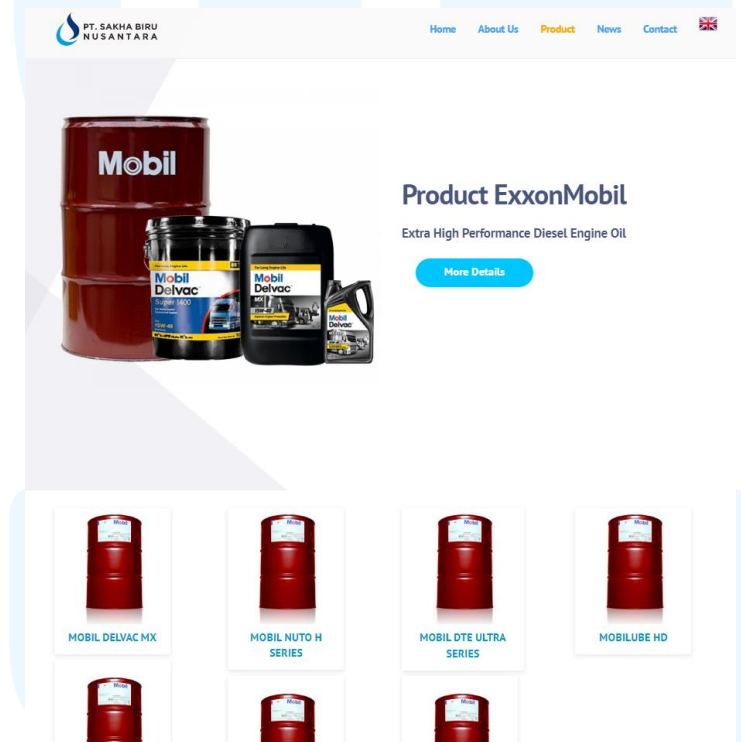
4. Company Profile Sakha Biru Nusantara

PT. Sakha Biru Nusantara adalah perusahaan terkemuka di Indonesia yang berfokus pada distribusi Pelumas Industri ExxonMobil. Sebagai salah satu perusahaan paling sukses di Maluku Utara, SulutGo, Sakha Biru berkomitmen untuk mendistribusikan hanya produk berkualitas dengan solusi praktis guna memberikan produk dan layanan terbaik kepada pelanggan mereka yang dihargai.



Gambar 2. 10 Company Profile Sakha Biru Nusantara

Visi PT. Sakha Biru Nusantara adalah menjadi perusahaan profesional dengan menyediakan solusi pelumas berkualitas di Indonesia. Misi perusahaan meliputi menyediakan produk terbaik dengan dukungan layanan purna jual untuk kepuasan pelanggan, menjalankan setiap aktivitas bisnis dengan profesionalisme, mempertahankan kepercayaan dan hubungan baik dengan semua mitra bisnis, menciptakan perusahaan yang prestisius untuk bekerja dan berprestasi, serta meningkatkan nilai perusahaan melalui kreativitas, inovasi, dan pengembangan sumber daya manusia yang berkelanjutan.



Gambar 2. 11 Company Profile Sakha Biru Nusantara

UNIVERSITAS
MULTIMEDIA
NUSANTARA