

BAB II

GAMBARAN UMUM PERUSAHAAN

2.1 Deskripsi Perusahaan

Sinar Mas Land merupakan salah satu pengembang properti terbesar dengan variasi proyek beragam di Indonesia. Sinar Mas Land telah terkenal akan pengembangan properti yang sudah berjalan dan dipercaya lebih dari 40 tahun (sinarmasland.com). Dengan keluasan proyeknya Sinar Mas Land telah tersebar lebih dari 5 negara, 26 kota, 4 kota dan *township*, 21 properti perumahan, 16 hotel serta *resort*, 18 properti komersial, 21 pusat ritel dan perdagangan, dan 2 properti industri.

Sinar Mas Land memiliki sekitar 10.000 hektar bank tanah (*land bank*) strategis berdasarkan data dari tahun 2011, dan sejumlah proyek pengembangan kota, *township*, pemukiman, komersial, kawasan ritel, kawasan industri, dan properti perhotelan. Sinar Mas Land merupakan hasil pembangunan dari dua developer properti yaitu PT Bumi Serpong Damai, Tbk, dan PT Duta Pertiwi, Tbk. Total dana kapitalisasi pasar yang dimiliki oleh kedua perusahaan senilai dengan US\$2 miliar.

Sebagai salah satu pengembang properti terbesar Sinar Mas Land memiliki visi untuk menjadi pengembang properti terkemuka di Asia Tenggara, dipercaya konsumen, karyawan, masyarakat, dan pemangku kepentingan lainnya. Penerapan visi Sinar Mas Land ini juga tertuang pada penerapan dan makna dari logo Sinar Mas Land.



Gambar 2. 1 Logo Sinar Mas Land

Logo Sinar Mas Land merupakan simbolis yang memberikan karakter kuat pada perusahaan secara utuh dan jelas. Logogram Sinar Mas Land terinspirasi dari bentuk pancaran sinar matahari yang tak pernah berhenti bersinar, memberikan terang dan kehidupan, hal ini merupakan komitmen usaha yang dijunjung tinggi oleh Sinar Mas Land baik untuk masyarakat luas maupun untuk perusahaan. Bentuk lengkungan pada setiap sudut menggambarkan buah karakter perusahaan yang inovatif, serta memiliki fleksibilitas yang tinggi dalam menyesuaikan perkembangan dunia usaha. Penulisan *typography* yang dipilih pada kata-kata “sinarmas land” dibangun dengan tanpa huruf kapital yang memberikan kesan ramah, dan tidak kaku menjadi landasan dalam refleksi karakter perusahaan yang berorientasi pada pasar dunia dan peluang ke depan. Serta seluruh kesatuan antara *logogram* dan *logotype* mEMProyeksikan Sinar Mas Land sebagai usaha yang solid dan kokoh.



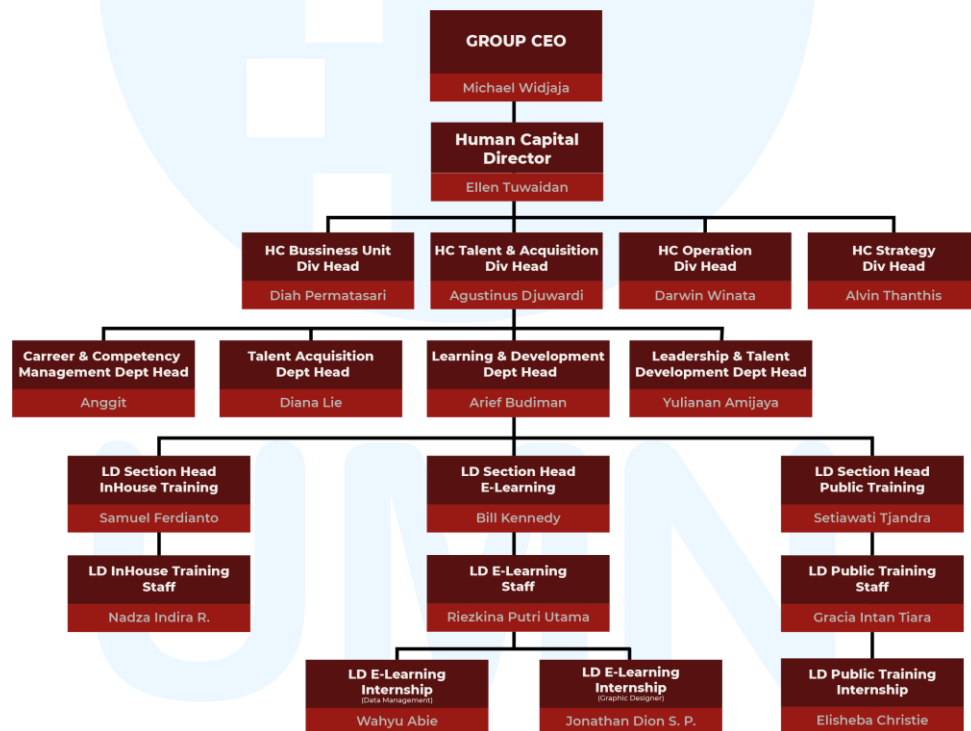
Gambar 2. 2 Logo Sinar Mas Land dengan Slogan

Logo Sinar Mas Land juga dibangun dengan slogan unik yang selalu ada dalam setiap penempatan logo. “*Building for a better future*” adalah slogan yang dipilih oleh Sinar Mas Land dalam menjadi perusahaan pengembang *property* yang selalu memproyeksikan perkembangan properti untuk masa depan yang lebih baik. Dalam penulisan slogan “*Building for a better future*” kata : “*Building*” dan

“future” menggunakan *family font* arial bold sebagai *highlight* dan fokus utama perusahaan Sinar Mas Land agar selalu jalan dengan visi misi yang telah dibangun.

2.2 Struktur Organisasi Perusahaan

Pada Sinar Mas Land, *Graphic Designer Intern* merupakan bagian dari salah satu *Learning and Development Department*. *Learning and Development* sendiri merupakan bagian dari grup *Human Capital* yang tergabung dalam *Talent and Aquisition Division*. Posisi *Graphic Designer Intern* sendiri terdapat di dalam *E-learning Section* yang dikepalai oleh Bill Kennedy. Bill Kennedy sendiri berperan sebagai supervisi praktik magang saya selama menjalankan program kerja magang di Sinar Mas Land.



Gambar 2. 3 Bagan Struktural Human Capital Sinar Mas Land

Peranan dari *Graphic Design Intern* di dalam *Learning and Development Department* sendiri sebagai *designer* yang membantu seluruh kebutuhan *department* yang terdiri atas pembuatan *creative brief* dari *brief* dasar yang diberikan, pencarian sumber dan pembuatan *design*, serta eksekusi *design* secara langsung. Lingkup bidang kerja yang dilakukan meliputi *Graphic Design*, *Photography*, *Videography*, *Supporting Media Publication*, serta

Media Analyst. Berikut adalah penjabaran struktur organisasi untuk *Learning and Development Department* pada Sinar Mas Land.

2.3 Portfolio Perusahaan

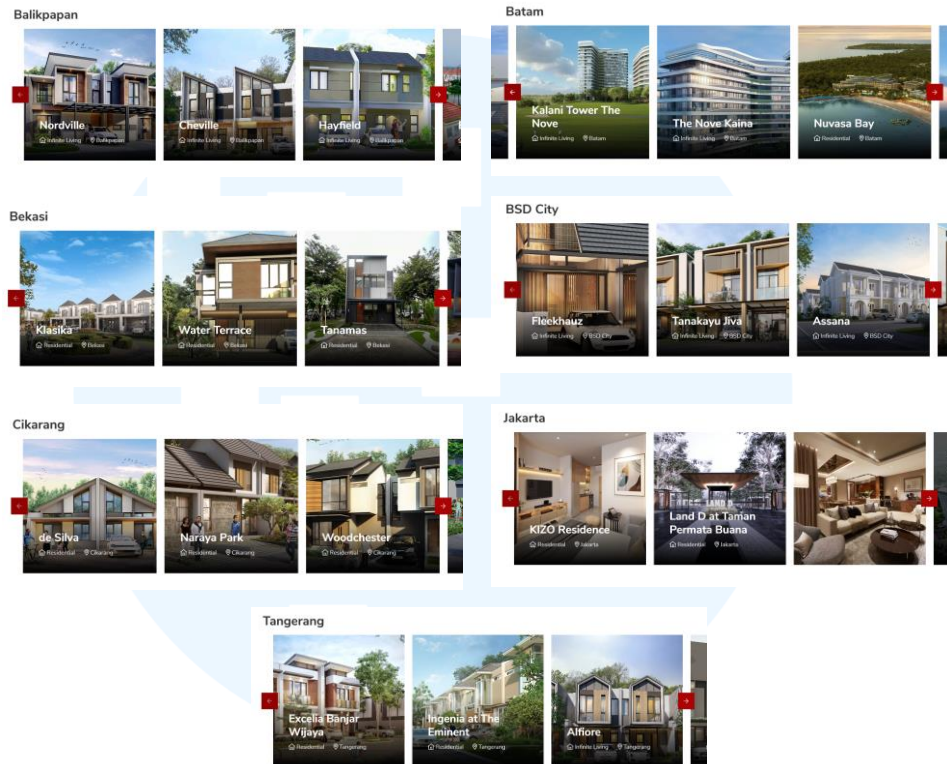
Sinar Mas Land telah menjadi pelopor pengembangan *property* yang sudah terpercaya dengan beragam jenis prestasi dan portofolio proyek. Skala proyek Sinar Mas Land sendiri telah meluas di Indonesia dan mancanegara. Bidang industri yang telah menjadi cakupan area dari Sinar Mas Land diantaranya adalah *township, residential, office, retail, hospitality, commercial, dan industrial.*



Gambar 2. 4 Proyek Township Sinar Mas Land

Proyek *Township* yang telah dilakukan oleh Sinar Mas Land diantaranya adalah pembangunan BSD City, Grand City Balikpapan, Grand

Wisata, Kota Deltamas, dan Kota Wisata. Proyek ini sudah terlaksana dengan tersebar di berbagai area kota di Indonesia



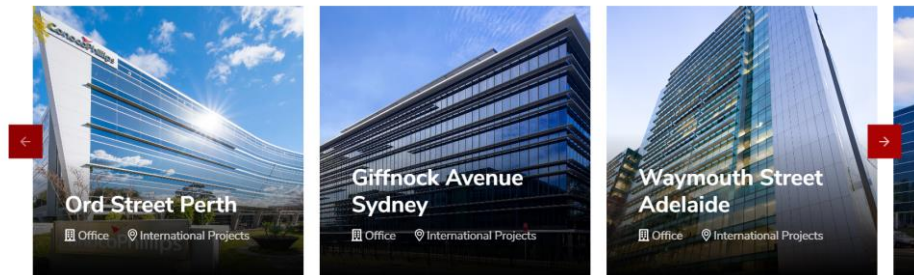
Gambar 2. 5 Proyek Residential Sinar Mas Land

Proyek Residential yang dilakukan oleh Sinar Mas Land telah tersebar secara meluas di Indonesia, diantaranya pembangunan dilakukan di Kota Balikpapan, Batam, Bekasi, BSD City, Cikarang, Jakarta, Tangerang, dan masih banyak lagi daerah di luar Jawa yang merupakan hasil pengusung oleh Sinar Mas Land.

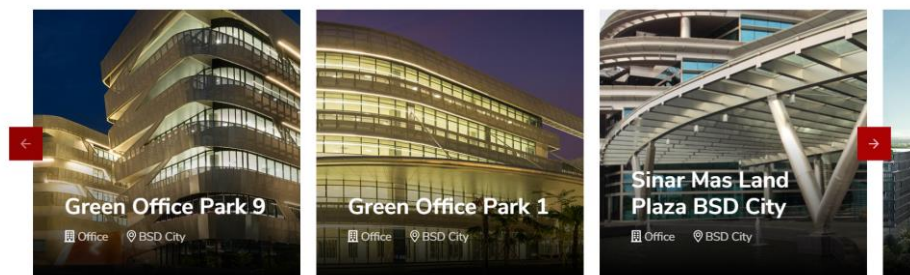
Jakarta



International Projects



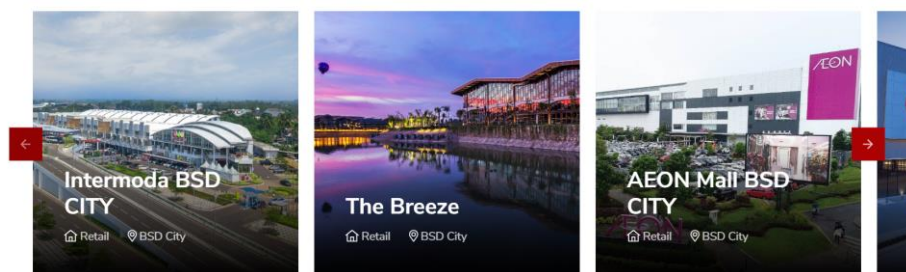
BSD City



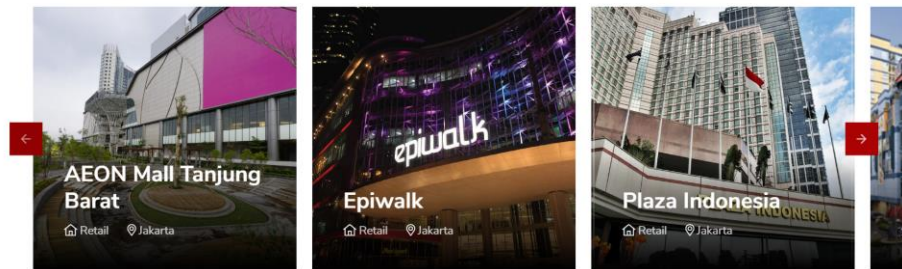
Gambar 2. 6 Proyek Office Sinar Mas Land

Proyek *Office* merupakan salah satu proyek unggulan Sinar Mas Land. Proyek ini meliputi *Green Office Park 1* dan *9*, *Sinar Mas Land Plaza* yang terletak di BSD City. Bakrie Tower, Sinarmas MSIG Tower, Wisma Eka Jiwa, yang terletak di Jakarta. Serta proyek *office* mancanegara seperti Ord Street Perth, Giffnock Avenue Sydney, Waymouth Adelaide Street, dan lain-lainya.

BSD City



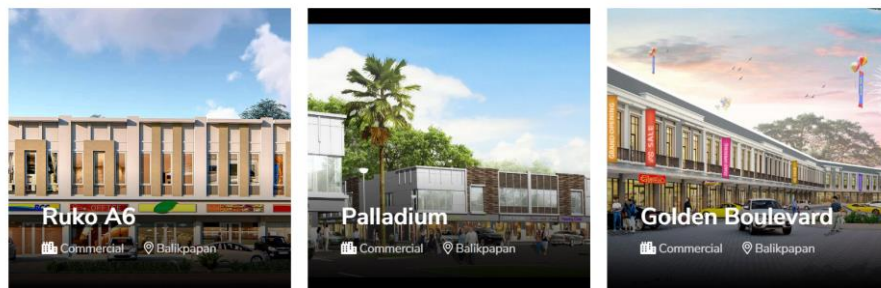
Jakarta



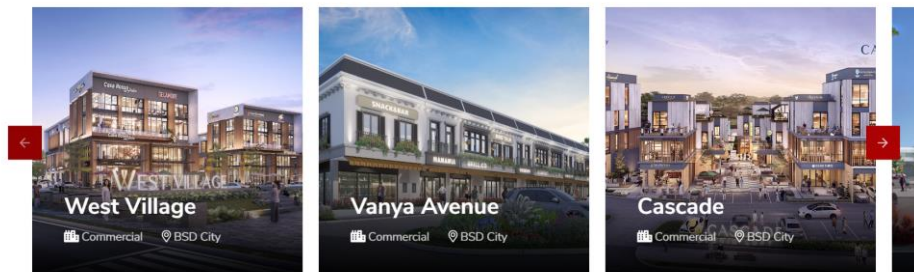
Gambar 2. 7 Proyek Retail Sinar Mas Land

Proyek retail yang dikembangkan oleh Sinar Mas Land telah terdiri dari berbagai jenis area hiburan yang bersaing dengan retail lain. Beberapa proyek retail Sinar Mas Land di BSD City adalah Intermoda BSD City, The Breeze, AEON Mall BSD City, dan masih banyak lainnya. Proyek retail Sinar Mas Land di Jakarta adalah AEON Mall Tanjung Barat, Epiwalk, Plaza Indonesia dan masih banyak lainnya.

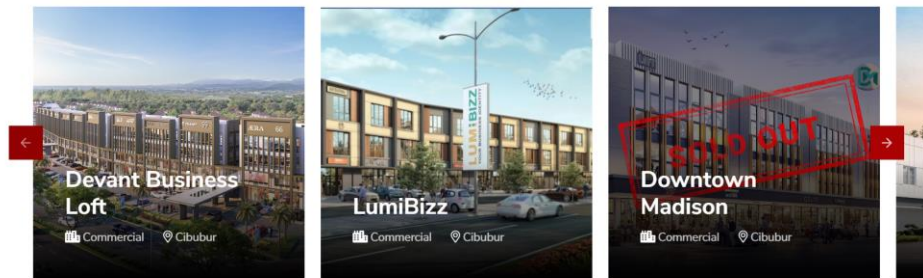
Balikpapan



BSD City



Cibubur



Gambar 2. 8 Proyek Commercial Sinar Mas Land

Sinar Mas Land sebagai pengembang properti terbesar saat ini juga sudah memiliki banyak proyek komersial properti yang tersebar luas di berbagai kota. Area ini dijadikan sebagai pusat bisnis dan perbelanjaan. Beberapa proyek Sinar Mas Land dalam bidang komersial ini juga tersebar di berbagai kota seperti di Balikpapan, BSD City, dan Cibubur.

UMN
UNIVERSITAS
MULTIMEDIA
NUSANTARA