



Hak cipta dan penggunaan kembali:

Lisensi ini mengizinkan setiap orang untuk menggubah, memperbaiki, dan membuat ciptaan turunan bukan untuk kepentingan komersial, selama anda mencantumkan nama penulis dan melisensikan ciptaan turunan dengan syarat yang serupa dengan ciptaan asli.

Copyright and reuse:

This license lets you remix, tweak, and build upon work non-commercially, as long as you credit the origin creator and license it on your new creations under the identical terms.

BAB II

GAMBARAN UMUM PERUSAHAAN

2.1 Sinar Mas

2.1.1 Sejarah Sinar Mas

Pt. Sinar Mas, Tbk adalah perusahaan yang berdiri pada tahun 1962. Didirikan oleh Bapak Eka Tjipta Wijaya. Perusahaan ini berdiri berdasarkan integritas, kesetaraan, determinasi, sinergi dan tanggung jawab. PT Sinarmas pun terus berkembang dengan beberapa perusahaan diantaranya pada tahun

- a Pada tahun 1968, Pt. sinarmas dibangundengan produk pengolahan minyak sawit (CPO) menjadi minyak goreng dengan merek Filma.
- b Pada tahun 1974, Pt. Sinarmas membangun pabrik kertas PT. Tjiwi Kimia yang memproduksi kimia untuk kertas. Dan terus mengakusisi beberapa perusahaan yang bergerak pada bidang pembuatan kertas (APP)
- c Pada tahun 1982, Pt. Sinarmas pun terus melebarkan sayapnya ke jasa keuangan melalui pt Sinar mas Multiarta dengan mengakusisi beberapa jasa keuangan bank maupun nonbank
- d Pada tahun 1988, Pt. Sinarmas pun mengembangkan bisnis bidang perumahan dan developer melalui PT.BSD dan 1989 mengakusisi PT. Duta pertiwi

Pada tahun 1998, saat terjadi krisis moneter yang cukup dasyat yang cukup menguncang beberapa sektor bisnis sinar mas sehingga terjadi perubahan nama menjadi sinarmas.

2.1.2 Sinarmas Land

Sinarmas land adalah salah satu bagian dari Sinarmas yang bergerak di bidang pengembangan dan realestat. PT. BSD, Tbk dibawah naungan Sinarmas Land terus berusaha mengembangkan bisnis yang potensial dan terus berinovasi.

2.1.3 Corporate Business BSD

PT. BSD,Tbk memiliki salah *divisi corporate Business – Emerging Business* mengolah semua bisnis yang ada dan membuat ilustrasi dan simulasi tentang bangunan dan desain sebuah bisnis. Setelah analisa tentang bisnis yang akan dijalankan selesai maka proposal tersebut akan di desain untuk menarik investor agar mau melihat tentang bisnis yang akan mereka investasikan.

2.2 Visi Misi Perusahaan

Visi misi merupakan hal yang sangat penting dalam menjalankan sebuah perusahaan. Visi perusahaan Sinarmas Land adalah menjadikan sebuah institusi bisnis internasional yang terus tumbuh dan berkembang, dengan berupaya memelihara serta meningkatkan loyalitas konsumen dan pelanggan.

Dengan berlandaskan pada keseimbangan dari tiga pilar utama keberlanjutan usaha, yaitu sosial, lingkungan dan ekonomi. Serta mengedepankan akuntabilitas, transparansi, kepentingan para pemegang saham serta etika dalam berbisnis.



2.3 Susunan organisasi

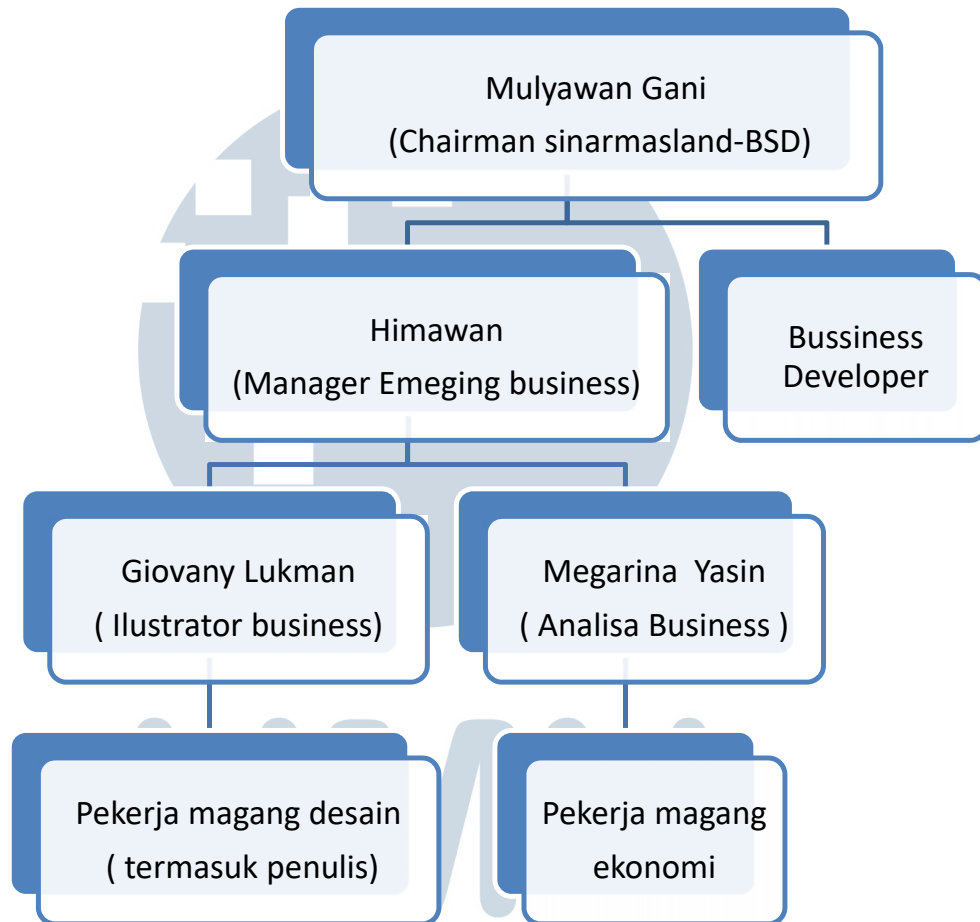


Diagram2.1 posisi penulis dan Supervisor dalam perusahaan

Sumber: Dokumen Sinarmas Land