

BAB II

GAMBARAN UMUM PERUSAHAAN

2.1. Sejarah Singkat Perusahaan

PT Ace Hardware Indonesia merupakan salah satu unit bisnis yang tergabung dalam Kawan Lama Group. Bermula dari kegiatan perdagangan PT Kawan Lama Sejahtera sebagai toko perkakas di Glodok, Jakarta Barat, hingga akhirnya berkembang membentuk berbagai bisnis di berbagai sektor di dalam satu grup, Kawan Lama Group. Kawan Lama Group terdiri atas 28 unit bisnis yang bergerak di 6 bidang utama, yakni *Consumer Retail, Commercial & Industrial, Commercial Technology, Manufacturing & Engineering*, hingga *Food & Beverage*. PT Ace Hardware Indonesia merupakan salah satu anak perusahaan yang tergabung di bawah naungan Kawan Lama Group yang bergerak di bidang *Consumer Retail*.



Gambar 2 Logo PT Ace Hardware Indonesia

PT Ace Hardware Indonesia pertama kali dibentuk pada 1995 untuk menemukan berbagai solusi atas kebutuhan rumah tangga, hingga gaya hidup. Kehadiran PT Ace Hardware Indonesia dapat diandalkan dengan tindakan nyata yang diberikan melalui 3 pilar pedoman bisnis yang dipegang, yaitu Lengkap, Dekat, dan Mudah. Lengkap yang dimaksud ialah menyediakan beragam produk yang menjadi solusi berbagai kebutuhan untuk meningkatkan pengalaman konsumen dalam berbelanja. Dekat dengan artian berupaya untuk mempersingkat jarak dengan kehidupan konsumen melalui produk yang mengerti kebutuhan

konsumen dengan baik dan relevan. Hal ini juga menjadi alasan tersebarnya cabang toko di berbagai penjuru Indonesia, serta kehadiran opsi belanja secara daring. Mudah yang menjadi pedoman bagi perusahaan menjadi prioritas untuk terus mempermudah aktivitas konsumen melalui produk yang solutif dan informatif. Dengan demikian, diharapkan konsumen dapat merasakan manfaatnya secara nyata. Berikut persebaran cabang toko di seluruh Indonesia pada tahun 2021:



Gambar 3 Persebaran Cabang Toko PT Ace Hardware Indonesia

Setelah menjadi pemegang lisensi tunggal ACE Hardware Corporation pada 1995, PT Ace Hardware Indonesia membuka gerai pertama di Karawaci, Tangerang pada 1996. Setelah 12 tahun berkarya, PT Ace Hardware Indonesia mencatatkan saham di Bursa Efek Indonesia (BEI) pada 2007. Setelah itu, PT Ace Hardware Indonesia secara konsisten merentangkan sayap hingga akhirnya pada 2024 sudah memiliki 236 gerai yang tersebar di seluruh Indonesia. Di balik setiap produk yang dihadirkan, terdapat harapan untuk menginspirasi dan memberikan manfaat bagi banyaknya kehidupan. Ambisi untuk memberikan konsumen pengalaman berbelanja yang lebih nyaman dikembangkan dan menjadi dasar kegiatan bisnis PT Ace Hardware Indonesia.

PT Ace Hardware Indonesia memiliki Head Office (kantor pusat) yang beralamat di Jl. Puri Kencana No.1 Kota Administrasi Jakarta Barat, DKI Jakarta, 11610, bersamaan dengan kantor pusat bisnis unit Kawan Lama Group lainnya.

Selama hampir 29 tahun berdiri, PT Ace Hardware Indonesia terus bertumbuh dengan mengimplementasikan nilai-nilai budaya dari Kawan Lama Group yang mengutamakan kemanusiaan, yaitu I AM ELITE. I AM ELITE sendiri memiliki makna sebagai berikut:

- a. *Innovative* : Penciptaan nilai yang *out of the box*.
- b. *Accountable* : Bertanggung jawab pada diri sendiri.
- c. *Mastery* : Menguasai karakter, pengetahuan & keterampilan diri sendiri.
- d. *Excellence* : Kata melebihi standar, melakukan yang terbaik dari yang kita bisa.
- e. *Leadership* : Menentukan & menginspirasi orang lain, membangun pemimpin yang baru.
- f. *Integrity* : Konsisten bertindak sesuai dengan nilai-nilai moral & etika.
- g. *Teamwork* : Bekerja kolaboratif menuju pencapaian tujuan organisasi.
- h. *Enthusiasm* : Punya antusias, berpikir positif, dan termotivasi penuh.

2.1.1. Visi Misi

2.1.1.1. Visi

Menjadi pusat ritel perlengkapan rumah tangga dan gaya hidup di Indonesia

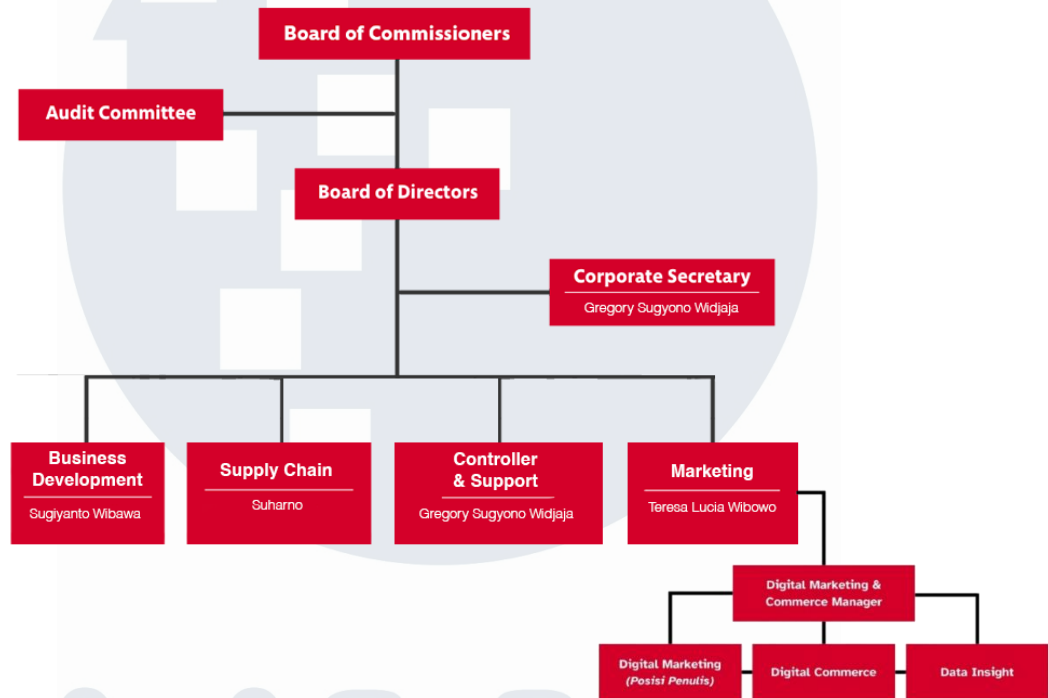
2.1.1.2. Misi

Memberikan ragam pilihan kebutuhan dan gaya hidup, lebih dekat dengan masyarakat melalui inovasi kemudahan berbelanja selaras dengan prinsip-prinsip keberlanjutan.

U N I V E R S I T A S
M U L T I M E D I A
N U S A N T A R A

2.2. Struktur Organisasi Perusahaan

Struktur organisasi yang strategis turut mendukung PT Ace Hardware Indonesia dalam berkembang. Adapun diagram struktur organisasi yang diimplementasikan termuat sebagai berikut:



Gambar 4 Struktur Organisasi PT Ace Hardware Indonesia

Penulis berada di divisi Digital Marketing yang dipimpin oleh Digital Marketing & Commerce Manager pada departemen Marketing PT Ace Hardware Indonesia.

UNIVERSITAS
MULTIMEDIA
NUSANTARA