

BAB II

GAMBARAN UMUM PERUSAHAAN

2.1 Deskripsi Perusahaan

PT. Media Mahakarya atau Sense Indonesia hadir sebagai *creative agency* sejak 2008. Di dirikan oleh Natalia Haman yang merupakan sosok Miss Indonesia pada tahun 2011 mewakili Kalimantan Barat. Karirnya yang sangat baik membuat bisnis yang di dirikan semakin besar. Pada tahun 2011 Sense Indonesia membentuk badan hukum dengan nama PT. Media Mahakarya. Hingga saat ini Sense Indonesia telah bekerja sama lebih dari 200 *brand*.

Sense Indonesia sebagai perusahaan kreatif agensi menyediakan layanan yaitu *Holistic Marketing Communication*. Layanan ini dibagi menjadi 3 bagian berupa *brand management, asset digital management*, dan layanan pemasaran secara konvensional. Layanan-layanan yang ditawarkan oleh perusahaan Sense Indonesia antara lain *Brand Consultant, Social media Management, KOL Management, Photo and Video Production, Media Relation, Event Organizer, Event Collaboration*.

PT. Media Mahakarya atau Sense Indonesia saat ini memiliki 2 kantor, pertama di Jl. Green Lake City Boulevard No.22 Petir, Kecamatan Kosambi, Ruko Colosseum, Kota Tangerang, Banten 15147. Kedua, Jl. Serpong - Lapan, Sampora, Kec. Cisauk, Kabupaten Tangerang, Banten 15345, Kabupaten Tangerang, Banten 15147.



Gambar 2.1 Logo Perusahaan

Sumber: Dokumen Pribadi Penulis (2024)

Berikut merupakan layanan-layanan Sense Indonesia sebagai *creative agency* antara lain:

a. *Brand Consultant*

Brand Consultant adalah layanan pertama kepada *client* atau *brand* untuk menganalisis masalah dan solusi Sense Indonesia yang akan diberikan kepada klien. *Brand Consultant* berguna untuk memberikan analisis secara mendalam serta informasi, mengenai target pasar, strategi dalam melakukan pemasaran, analisis merek, dan solusi yang dapat memperkuat merek pada para pesaingnya.

b. *Social media Management*

Social media management adalah layanan untuk klien dalam mengelola media sosial sebuah *brand* untuk meningkatkan *brand awareness*. Dimana Sense Indonesia akan memberikan konsep dan ide konten yang sesuai dengan *content pillar* sebuah *brand*. Sehingga dapat meningkatkan kepercayaan dan jangkauan audiens yang lebih luas dan tepat. Berikut merupakan layanan media sosial dari platform Instagram dan TikTok antara lain:

1. Social media Instagram Management

Memberikan layanan seperti desain *feeds* Instagram, *story*, *photo product*, *reels*, *copywriing*, dan laporan bulanan untuk hasil progres kepada klien.

2. TikTok Management

Memberikan layanan seperti *creative concept brief*, *video production*, *internal management*, *livestreaming*, *copywriting*, dan *report monthly* dari hasil postingan kepada klien.

c. KOL (Key Opinion Leader) Management

KOL Management adalah layanan yang disediakan Sense Indonesia untuk *brand* atau klien jika ingin kampanye pemasaran sehingga dapat meningkatkan audiens dan jangkauan yang lebih luas. Sense Indonesia membantu klien untuk mencari *influencer* yang sesuai kebutuhan dan tepat untuk produk yang ingin di promosikan melalui akun media sosial mereka. KOL team Sense juga akan melibatkan kreatif *brief*, KOL list, bertanggung jawab dalam jadwal *posting*, dan laporan dari hasil menggunakan KOL.

d. Production Photo and Video

Production Photo and Video merupakan layanan produksi secara professional oleh Sense Indonesia dalam meningkatkan kualitas visual yang lebih baik. *Photo product* pada *brand* dapat digunakan untuk *asset digital management* dalam *feeds*. Kemudian *video production* juga digunakan untuk *brand* atau klien dalam membuat *television commercial* untuk membuat iklan.

e. Event Organization

Event organization adalah layanan terhadap *brand* yang ingin menjalankan suatu kampanye melalui acara atau kegiatan. Dimana Sense Indonesia akan membuat konsep kampanye yang sesuai dan keinginan klien dan akan menyediakan tim dalam melaksanakan kampanye tersebut. Seperti, perencanaan konsep, keuangan, lokasi, persiapan, hingga promosi acara.

f. Event Collaboration

Event collaboration adalah sebuah penawaran kepada *brand* yang ingin bekerja sama dengan pihak lain seperti *media partner* promosi acara atau *sponsorship* acara. Tujuannya supaya dapat memperkuat citra *brand* kepada audiens lebih luas.

g. Media Relation

Relasi media adalah layanan untuk *brand* jika ingin ada perilsan produk baru ke media untuk memperkenalkan kepada *market* untuk mendapatkan *eksposure* lebih banyak dan luas. Contohnya reperti pembuatan materi pers, daftar media, dan laporan analisis.

2.1.1 Visi Misi

2.1.1.1 Visi

As a creative & digital agency to tackle your business challenges in ABOVE THE LINE & BELOW THE LINE"

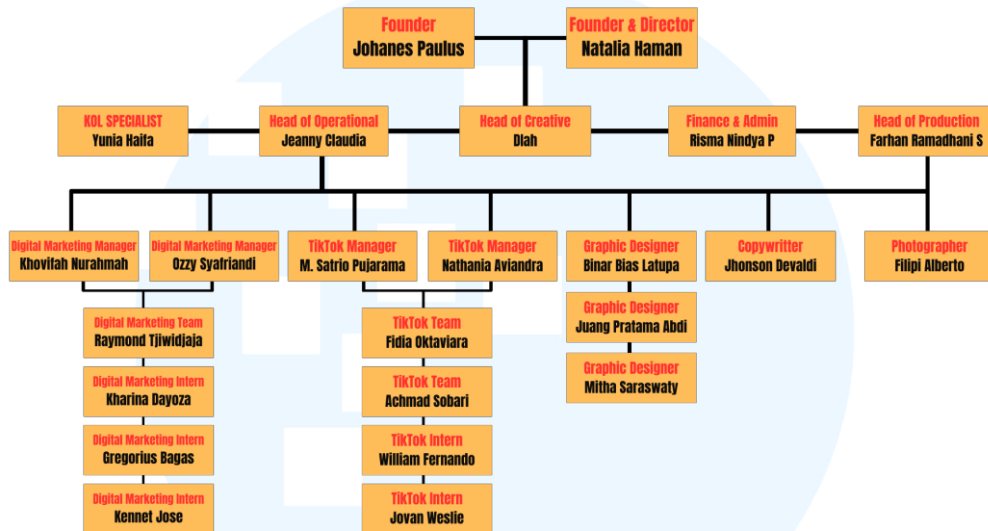
2.1.1.2 Misi

Tidak ada. (Perusahaan tidak memiliki Misi hanya ada Visi)



2.2 Struktur Organisasi Perusahaan

Berikut merupakan struktur organisasi perusahaan PT. Media Mahakarya (Sense Indonesia) per Mei 2024.



Gambar 2. 2 Tabel Struktur Perusahaan April, 2024

Sumber: Dokumen Pribadi Penulis (2024)

Dalam struktur perusahaan organisasi dari Sense Indonesia, dimana memiliki dua *founder* yaitu Johanes Paulus sebagai *founder* akan bertanggung jawab atas keseluruhan kinerja dari Sense Indonesia. Sedangkan Natalia Haman sebagai *founder* dan direktur bertugas dan bertanggung jawab dalam pelaksanaan kegiatan operasional. Kedua *founder* juga bertugas untuk mencari klien baru dan memperkenalkan klien tentang layanan Sense Indonesia. *Founder* juga sebagai rekan kerja klien menjaga hubungan baik sehingga menjalin kerja sama jangka panjang. Saat ini Sense Indonesia memiliki 5 divisi dan 5 divisi dibawah divisi operasional. Berikut tugas dan tanggung jawab setiap divisi :

1. *Head of Creative*

Divisi ini bertanggung jawab dalam mengelola konsep kreatif dalam membuat standar aturan konten dan bertugas untuk membantu director dalam presentasi kepada klien baru.

2. Finance and Admin

Divisi ini bertanggung jawab dalam keuangan perusahaan baik kebutuhan operasional, gaji, dan kebutuhan lainnya. Selain itu dalam administrasi bertanggung jawab dalam mengelola dokumen perusahaan seperti kontrak dan dokumen penting perusahaan.

3. Head of Operational

Divisi ini bertanggung jawab dalam segala bentuk kinerja operasional tim dalam melaksanakan tugas dan tanggung jawab divisi *digital marketing, TikTok, Graphic Designer, dan Copywriter*.

a. Digital marketing Manager

Divisi ini bertugas untuk melaksanakan semua marketing kampanye yang telah di rencanakan. Selain itu, bertanggung jawab dalam mengelola media sosial setiap *brand* baik Instagram dan TikTok Seperti pembuatan konten *brief* dalam pembuatan konten *feeds*, produksi video, produksi foto, laporan analisis perkembangan media sosial dan juga menjadi *person in charge* setiap *brand* dalam berkomunikasi dengan klien.

b. Tiktok Manager

Divisi ini bertugas untuk membuat strategi dan konten video dalam bentuk *reels* dan TikTok. Selain itu, juga membuat konten *brief* yang sesuai dengan konten pillar setiap *brand* dengan kreatif yang update trend dan algoritma TikTok. Kemudian membuat laporan analisis setiap konten yang telah diposting di TikTok.

c. Graphic Designer

Divisi ini bertanggung jawab dalam membuat *design digital imaging* untuk *feeds* Instagram dan *story* dengan visual yang menarik, efektif, dan harus sesuai dengan konsep yang telah direncanakan oleh divisi *digital marketing* atas keinginan klien atau *brand*.

d. Copywriter

Divisi ini bertugas untuk membuat semua *copywriting* seperti skrip konten *brief*, *caption*, dan keperluan lainnya.

4. Head of production

Divisi ini bertanggung jawab dalam produksi secara profesional dalam pembuatan *television commercial*, *video high resolution*, *digital imaging*, serta segala sesuatu yang harus dilakukan dalam hasil gambar yang lebih baik dan profesional.

a. Photographer

Divisi ini bertugas untuk memproduksi foto untuk produk dari klien sehingga menghasilkan kualitas gambar yang lebih jernih. Hasil foto akan digunakan sebagai aset digital manajemen dalam pembuatan konten.

5. KOL Specialist

Divisi ini bertanggung jawab dalam perencanaan kampanye setiap klien jika ingin melakukan kampanye dengan *influencer*. Kemudian *KOL Specialist* akan membuat list calon KOL, *planning brief*, konten *brief*, dan laporan analisis.

2.3 Portfolio Perusahaan

Sense Indonesia perusahaan agency kreatif sejak 2008 berdiri, sehingga telah memiliki banyak klien yang mempercayai Sense Indonesia untuk mengelola *brand*. Beberapa *brand* yang telah di bantu oleh Sense Indonesia cukup beragam, mulai dari *brand* kecil hingga *brand* besar. Berikut beberapa nama *brand* yang pernah menggunakan jasa layanan marketing Sense Indonesia antara lain : Best Life Air Conditioner, Celluna, EverShine, Fit Care, Himax, Hoffmen, Huawei, In Tea Cafe, Jacqueline Burchell, Jope Umbrella, Just Miss, Khong Guan, Coffee Notes, Alga, Daboba, Dr. Ekle's, FasTapon, IMMI, Joyjus, Miniso, MyKanaa, Telkomsel, Fuwa Fuwa, DRZLIM, Opple, Ichitan, Lomira, AUX Air Conditioner, Maxtron, Miss Ho, Navana, NinjaSkin, Pitbull Energy Drink, Secret Charm Pyjamas, Siloam Hospitals, SK7, SPARK Salon Suites, Ushas, Vanela School, WeChat,

Glimcy, Shorea Skin, Lume Colors, Milapiel x Andra Hadley, Weidenmann, VanAnh Scarlet, Market City, Baku Hantam Championship, Morin, Feng Fu, Inara. Klien yang dimiliki Sense Indonesia lebih banyak lagi dan karena keterbatasan informasi hanya beberapa dan yang diketahui.



Gambar 2. 3 Portofolio Logo Brand Klien

Sumber: Dokumen Pribadi Penulis (2024)

Saat ini Sense Indonesia masih aktif dan terus memberikan pelayanan yang terbaik untuk klien. Berikut terdapat klien Sense Indonesia yang saat ini sedang menggunakan jasa dan layanan perusahaan, antara lain:

a. Wang Shan

Wang Shan merupakan *brand* buah khususnya apel fuji sejak 1962. Buah apel berasal dari china yang di impor oleh Indofresh untuk dipasarkan di Indonesia. *Brand* ini menggunakan jasa layanan dari Sense Indonesia dalam mengelola media sosial (Instagram, TikTok), *Campaigne*, *Video Television Commercial*, *Key Opinion Leader*. Dalam proses layanan yang diberikan dalam satu *batch* atau dalam durasi satu bulan, team Sense Indonesia membuat 30 konten yang terdiri atas 20 konten *feeds* Instagram dan 10 video (*reels* dan TikTok). Konten yang dibuat menunjukkan foto produk yang akan di *design* dan konten video sesuai dengan konten pillar *brand*.

b. Indofresh

Indofresh merupakan perusahaan importir buah sejak 1970. Indofresh sebagai supplier untuk toko buah di pasar Indonesia. Saat ini lebih dari 30 *brand* buah dan berbagai jenis buah telah di import oleh Indofresh. *Brand* ini menggunakan jasa layanan dari Sense Indonesia dalam mengelola media sosial (Instagram, TikTok), *Campaigne*, *Video Television Commercial*, *Key Opinion Leader*. Dalam proses layanan yang diberikan dalam satu *batch* atau dalam durasi satu bulan, team Sense Indonesia membuat 30 konten yang terdiri atas 20 konten *feeds* Instagram dan 10 video (*reels* dan TikTok). Konten yang dibuat menunjukkan foto produk yang akan di *design* dan konten video sesuai dengan konten pillar *brand*.

c. FreshCo

FreshCo merupakan perusahaan distributor buah untuk B2B dan B2C yang terletak di Ancol, Jakarta. Merupakan anak perusahaan Indofresh dalam mendistribusikan buah-buah premium dengan harga grosir yang lebih terjangkau. *Brand* ini menggunakan jasa layanan dari

Sense Indonesia dalam mengelola media sosial (Instagram, TikTok), *Campaigne, Video Television Commercial, Key Opinion Leader*. Dalam proses layanan yang diberikan dalam satu *batch* atau dalam durasi satu bulan, team Sense Indonesia membuat 20 konten yang terdiri atas 10 konten *feeds* Instagram dan 10 video (*reels* dan TikTok). Konten yang dibuat menunjukkan foto produk yang akan di *design* dan konten video sesuai dengan konten pillar *brand*.

d. Rosida

Rosida merupakan *brand* jas hujan premium dengan kualitas terbaik untuk pilihan konsumen saat musim hujan. *Brand* ini menggunakan jasa layanan dari Sense Indonesia dalam mengelola media sosial (Instagram, TikTok), *Campaigne*. Dalam proses layanan yang diberikan dalam satu *batch* atau dalam durasi satu bulan, team Sense Indonesia membuat 21 konten yang terdiri atas 16 konten *feeds* Instagram dan 5 video (*reels* dan TikTok). Konten yang dibuat menunjukkan foto produk yang akan di *design* dan konten video sesuai dengan konten pillar *brand*.

e. The Patriot Barbershop

The Patriot Barbershop adalah perusahaan yang bergerak di bidang usaha pangkas rambut pria yang berdiri sejak tahun 2015. Saat ini The Patriot Barbershop memiliki 5 cabang di Jakarta, diantaranya yaitu di Muara Karang, Pantai Indah Kapuk, Pantai Indah Kapuk The Metro, Centrall Park Mall dan Hub Life Mall. *Brand* ini menggunakan jasa layanan dari Sense Indonesia dalam mengelola media sosial (Instagram, TikTok), *Campaigne, Key Opinion Leader*. Dalam proses layanan yang diberikan dalam satu *batch* atau dalam durasi satu bulan, team Sense Indonesia membuat 15 konten yang terdiri atas 11 konten *feeds* Instagram dan 4 video (*reels* dan TikTok). Konten yang dibuat menunjukkan foto produk yang akan di *design* dan konten video sesuai dengan konten pillar *brand*.

f. Laverland

Laverland merupakan *brand* makanan ringan rumput laut asal korea. *Brand* ini menggunakan jasa layanan dari Sense Indonesia dalam mengelola media sosial (Instagram, TikTok), *Campaigne*, *Key Opinion Leader*. Dalam proses layanan yang diberikan dalam satu *batch* atau dalam durasi satu bulan, team Sense Indonesia membuat 30 konten yang terdiri atas 20 konten *feeds* Instagram dan 10 video (*reels* dan TikTok). Konten yang dibuat menunjukkan foto produk yang akan di *design* dan konten video sesuai dengan konten pillar *brand*.

g. Hobi Main

Hobi Main merupakan *brand game online*. *Brand* ini menggunakan jasa layanan dari Sense Indonesia dalam mengelola media sosial (Instagram, TikTok). Dalam proses layanan yang diberikan dalam satu *batch* atau dalam durasi satu bulan, team Sense Indonesia membuat 35 konten yang terdiri atas 5 konten *feeds* Instagram dan 30 video (*reels* dan TikTok). Konten yang dibuat menunjukkan foto produk yang akan di *design* dan konten video sesuai dengan konten pillar *brand*.

h. Dlook Beauty Bar

Dlook merupakan Dlook Beauty Bar merupakan sebuah layanan salon kecantikan dengan treatment Lash, Brow, and Nail Experts. Dlook Beauty Bar beroperasi di daerah PIK, Senopati, dan Pesanggrahan. *Brand* ini menggunakan jasa layanan dari Sense Indonesia dalam mengelola media sosial (Instagram, TikTok), *Campaigne*, *Key Opinion Leader*. Dalam proses layanan yang diberikan dalam satu *batch* atau dalam durasi satu bulan, team Sense Indonesia membuat 18 konten yang terdiri atas 15 konten *feeds* Instagram dan 3 video (*reels* dan TikTok). Konten yang dibuat menunjukkan foto produk yang akan di *design* dan konten video sesuai dengan konten pillar *brand*.

i. Takayama

Takayama merupakan *brand* dengan produk *sparepart* motor lokal yang di produksi dari China untuk pasar menengah kebawah di Indonesia. *Brand*

ini menggunakan jasa layanan dari Sense Indonesia dalam mengelola media sosial (Instagram, TikTok), *Campaigne*, *Key Opinion Leader*. Dalam proses layanan yang diberikan dalam satu *batch* atau dalam durasi satu bulan, team Sense Indonesia membuat 30 konten yang terdiri atas 20 konten *feeds* Instagram dan 10 video (*reels* dan TikTok). Konten yang dibuat menunjukkan foto produk yang akan di *design* dan konten video sesuai dengan konten pillar *brand*.

j. Nana K Nana K Beauty Clinic Indonesia

Nana K Beauty Clinic Indonesia merupakan *brand* klinik kecantikan asal korea selatan yang hadir di Indonesia. Berlokasikan di Pantai Indah Kapuk, Jakarta Utara. *Brand* ini menggunakan jasa layanan dari Sense Indonesia dalam mengelola media sosial (Instagram, TikTok), *Campaigne*, *Key Opinion Leader*. Dalam proses layanan yang diberikan dalam satu *batch* atau dalam durasi satu bulan, team Sense Indonesia membuat 30 konten yang terdiri atas 20 konten *feeds* Instagram dan 10 video (*reels* dan TikTok). Konten yang dibuat menunjukkan foto produk yang akan di *design* dan konten video sesuai dengan konten pillar *brand*.

k. Kayana Green Hills

Kayana Green Hills merupakan *brand* cluster rumah baru dengan type 30, 36, 48 di cijeruk, bogor. *Brand* ini menggunakan jasa layanan dari Sense Indonesia dalam mengelola media sosial (Instagram, TikTok), *Campaigne*, *Key Opinion Leader*. Dalam proses layanan yang diberikan dalam satu *batch* atau dalam durasi satu bulan, team Sense Indonesia membuat 16 konten yang terdiri atas 12 konten *feeds* Instagram dan 4 video (*reels* dan TikTok). Konten yang dibuat menunjukkan foto produk yang akan di *design* dan konten video sesuai dengan konten pillar *brand*.

l. Children Learning Chinese

Children Learning Chinese merupakan tempat kursus mandarin untuk anak-anak mulai dari umur 3 tahun. Terletak di Kebon Jeruk, Permata Hijau, Alam Sutera, Kelapa Gading. *Brand* ini menggunakan jasa layanan dari Sense Indonesia dalam mengelola media sosial (Instagram, TikTok),

Campaigne, Key Opinion Leader. Dalam proses layanan yang diberikan dalam satu *batch* atau dalam durasi satu bulan, team Sense Indonesia membuat 13 konten yang terdiri atas 9 konten *feeds* Instagram dan 4 video (*reels* dan TikTok). Konten yang dibuat menunjukkan foto produk yang akan di *design* dan konten video sesuai dengan konten pillar *brand*.

m. Sania Royale

Sania Royale merupakan *brand* dengan produk minyak goreng premium, minya goreng sehat berasal dari *Rice Brand Oil*. *Brand* ini menggunakan jasa layanan dari Sense Indonesia dalam mengelola media sosial (Instagram, TikTok), *Campaigne, Key Opinion Leader.* Dalam proses layanan yang diberikan dalam satu *batch* atau dalam durasi satu bulan, team Sense Indonesia membuat 30 konten yang terdiri atas 20 konten *feeds* Instagram dan 10 video (*reels* dan TikTok). Konten yang dibuat menunjukkan foto produk yang akan di *design* dan konten video sesuai dengan konten pillar *brand*.

