

BAB II

GAMBARAN UMUM PERUSAHAAN

2.1 Sejarah Singkat Perusahaan

PT Jembo Cable Company Tbk merupakan perusahaan yang bergerak dibidang industri manufaktur. Berdiri sejak tahun 1973 memulai dengan memproduksi kabel listrik tegangan rendah. Kemudian terus menambah varietas produknya, seperti kabel tegangan menengah, kabel telepon dan kabel serat optic. Berikut adalah logo PT Jembo Cable Company Tbk.



JEMBO CABLE

Gambar 2 1 Logo PT Jembo Cable Company Tbk

Sumber : <https://jembo.co.id/id> (2024)

Tahun 2024 PT Jembo Cable Company memperkenalkan logo baru Perusahaan. Logo baru PT Jembo Cable Company diperkenalkan melalui berbagai platform Perusahaan, termasuk situs web, materi pemasaran.



Gambar 2 2 Logo Terbaru PT Jembo Cable Company Tbk

Sumber : <https://jembo.co.id/id>, (2024)

Pergantian logo Perusahaan untuk memperkuat identitas merek dan dedikasi serta keberlanjutan untuk memberikan produk yang berkualitas tinggi dan layanan terbaik masa depan yang lebih baik.

PT. Jembo memiliki kantor pusat dan pabrik yang bertepatan di Jl. Pajajaran kelurahan Gandasari, Kecamatan Jatiuwung, Tangerang. Selain itu PT. Jembo juga memiliki kantor pemasaran yang terpisah, yaitu terletak di MegaGlodok Kemayoran Office Tower B6 Floor, Jakarta pusat.

Sejak Awal Berdiri perusahaan memproduksi kabel Listrik tegangan rendah hingga tahun 1985 mengembangkan produknya menjadi kabel tegangan menengah dan kabel Telekomunikasi. Ditahun 1992 PT Jembo Cable Company berubah menjadi Perusahaan Terbuka dan sudah terdaftar di Bursa Efek Indonesia. Ditahun yang sama Perusahaan melakukan perjanjian Kerjasama dengan Fujikura Ltd, salah satu Perusahaan dari jepang yang bergerak dalam bidang manufaktur. Ditahun berikutnya 1993 perusahaan menambah variasi baru yaitu memproduksi

kabel serat optic pertama di Indonesia. Kemudian ditahun 1997 perusahaan melakukan ekspor perdana. Setelah beberapa tahun memulai bsinisnya Perusahaan memperoleh sertifikat QS-ISO 9002, EMS-14001, OHSAS- 18001, QMS-ISO 9001. Tahun 2015 perusahaan Kembali menabahnya variasi produknya yaitu dengan memproduksi kabel Listrik berlapis Metalic Corrugated, dan memproduksi Kabel Marine.

PT Jembo Cable Company Tbk Menjual beberapa jenis kabel, Diantaranya

- **Low Voltage**



Gambar 2 3 Gambar Low Voltage

Sumber : Dokumentasi Pribadi

Low Voltage atau tegangan rendah merupakan jenis kabel yang memiliki tegangan Listrik dengan range 100 Volt hingga 1000 Volt. Tegangan rendah ini disalurkan melalui trafo step down yang dihubungkan ke konsumen.

- **Medium Voltage**



Gambar 2 4 Kabel Medium Voltage

Sumber : Dokumentasi Pribadi

Medium Voltage atau tegangan menengah merupakan jenis kabel yang memiliki tegangan sekitar 1000 Volt hingga 35.000. Kabel dengan tegangan menengah biasanya disalurkan ke konsumen yang membutuhkan daya besar untuk kebutuhan pekerjaannya.

- **Fire Resistant Cable**



Gambar 2 5 Kabel Fire Resistant Cable

Kabel *fire resistance* adalah kabel yang didesain untuk tahan akan tekanan api, apabila terjadi kebakaran pada suhu 750 °C dan masih bisa mengalirkan atau menghantarkan arus Listrik. Kabel fire resistant mampu menahan api karena terdapat lapisan yang berfungsi sebagai fire barrier yang ditempatkan setelah konduktor sebelum insulation.

- **Fiber Optic**



Gambar 2 6 Kabel *Fiber Optic*

Fiber optic adalah salah satu jenis kabel yang dibuat dari serat plastic dan kaca halus, yang berfungsi untuk menghantarkan perangkat maupun pengguna. Salah satu kelebihan dari kabel fiber optic yaitu kabel ini mampu menyediakan internet berkecepatan sangat tinggi.

- **Telecommunication Cables**



Gambar 2 7 Kabel *Telecommunication Cable*

Telecommucation cable merupakan kabel yang mentransmisikan data atau sinyal komunikasi. Telecommunication cable digunakan dalam berbagai aplikasi, termasuk jaringan, internet.

- **Lead Sheated Cables**



Gambar 2 8 Kabel *Lead Sheated*

Kabel *Lead Sheated* adalah salah satu jenis kabel listik yang menggunakan timah sebagai pelindung konduktor didalamnya. Timah ini memberikan perlindungan tambahan kelembaban, korosi ataupun kerusakan mekanis. Kabel lead sheated sering digunakan dalam lingkungan yang keras seperti dibawah tanah.

- **Metal Corrugated Armoured Cable**



Gambar 2 9 *Metal Corrugated Armoured Cable*

Kabel *metal corrugated* armoured cable merupakan kabel dengan lapisan pelindung logam bergelombang. Kabel ini memberikan perlindungan yang kuat terhadap kerusakan mekanis. Kabel ini menjadi pilihan yang tepat untuk aplikasi yang membutuhkan kabel dengan ketahanan tinggi.

- **Instrumentation Cables**



Gambar 2 10 *kabel Instrumentation*

Kabel *instrumentation* merupakan salah satu komponen penting dalam sistem kontrol dan pengukuran industri, dengan adanya berbagai karakteristiknya kabel ini memastikan bahwa sistem kontrol dan pengukuran dapat beroperasi dengan presisi tinggi dan keandalan yang optimal.

- **Airfield Lighting Cables**



Gambar 2 11 *Kabel Airfield Lighting*

Kabel *Airfield lighting* atau kabel peneranga landasan udara, adalah jenis kabel khusus yang dirancang untuk menghubungkan daya system penerangan di bandara. System penerangan ini seperti pada landasan pacu, lampu navigasi lainnya yang diperlukan untuk memastikan keselamatan dan efisiensi operasi penerbanga, terutama saat kondisi cuaca buruk atau selama malam hari.

- **Marine Cables**



Gambar 2 12 Kabel Marine

Marine cables adalah komponen penting dalam industri maritim, dirancang khusus untuk menahan kondisi keras yang ditemukan di lingkungan laut. Dengan fitur seperti ketahanan terhadap korosi, air, api, dan bahan kimia, serta fleksibilitas dan kemampuan untuk mengurangi asap dan emisi halogen, marine cables memastikan operasi yang aman dan andal di kapal, platform lepas pantai, dan instalasi bawah laut.

Produk yang dihasilkan mengacu pada standar nasional maupun internasional, seperti; Standar Nasional Indonesia (SNI), Standar Perusahaan Listrik Negara (SPLN), Standard Telkom (STEL-K-QA), Japanese Industrial Standar (JIS), Deutsche Industrial Norm (DIN) International Electrotechnical

Commission (IEC), American Society for Testing and Materials (ASTM), British Standar (BS) Australian Standard (AS) dan lain-lain.

2.1.1 Visi Misi

- **Visi**

PT Jembo Cable Company Tbk, Memiliki Visi yaitu “Menjadi Produsen Kabel Terdepan dan terpercaya di Indonesia”

- **Misi**

PT Jembo Cable Company Tbk memiliki Misi yaitu “Mengembangkan Usaha yang memberi Manfaat terbaik bagi pemangku kepentingan”

2.1.2 Nilai-Nilai Perusahaan

- **Nilai SPEK**

- Solid, Kesepahaman dalam pemikiran, keterikatan perasaan dan Tindakan nyata untuk mencapai tujuan.
- Proaktif, Berfikir dan bertindak dengan inisiatif yang tinggi.
- Efisien, Menyelesaikan pekerjaan dengan tepat waktu dan memuaskan
- Kualitas, Kesesuaian dengan persyaratan yang diharapkan

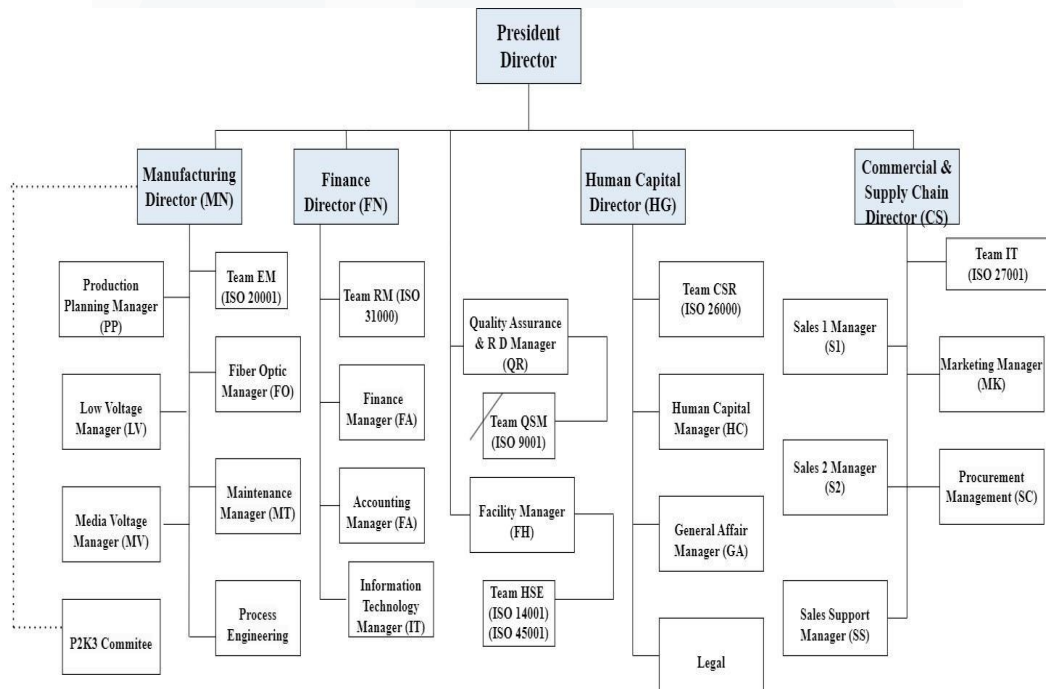
- **Nilai JEMBO**

- Jujur, Integritas yang tinggi dan kesesuaian sikap antara perkataan dan perbuatan.
- Empati, Sepemikiran dan seperasaan dengan keadaan yang dialami orang lain.
- Mau dan Mandiri, Berdiri sendiri dan mampu menghasilkan etos kerja yang tinggi
- Belajar, Semangat untuk meningkatkan pengetahuan dan ketrampilan.

- Optimis, Selalu berpikir positif, berpengharapan dan berpandangan baik dalam menghadapi segala hal.

2.2 Struktur Organisasi Perusahaan

PT Jembo Cable Company Tbk memiliki Struktur organisasi, sebagai berikut :



Gambar 2.2 1 Struktur Organisasi PT Je,bo Cable Company Tbk

Dari data struktur organisasi diatas president director mempati urutan tertinggi. Selanjutnya ada director dan manajer. Berikut adalh tugas dari masing-masing posisi

- **President Director**

Tugas dari president director ialah memimpin dan mengarahkan organisasi secara keseluruhan untuk mencapai tujuan operasional Perusahaan.

- **Manufacturing Director**

Tugas dari seorang manufacturing director yaitu mengelola dan mengawasi seluruh kegiatan produksi untuk dapat memastikan efisiensi, kualitas dan keamanan.

- **Finance Director**

Tugas dari seorang finance director yaitu mengelola aspek keuangan Perusahaan untuk mencapai tujuan keuangan jangka pendek dan jangka Panjang.

Saat ini, penulis sedang menjalani Praktik Kerja Magang di departemen Human Capital PT. Jembo Cable Company Tbk. Penulis membantu salah satu divisi yang ada di *Human Capital* yaitu divisi *learning and people development* dalam melaksanakan proses pekerjaan yang dilakukan. Pekerjaan tersebut ialah proses training di perusahaan. Training di perusahaan ini terbagi menjadi dua jenis, yaitu training eksternal dan training internal. Training eksternal diadakan dengan mengundang praktisi pengajar dari luar perusahaan yang membahas materi terkait produktivitas perusahaan. Sementara itu, training internal dipimpin oleh salah satu karyawan di perusahaan. Training ini fokus pada peningkatan produktivitas karyawan, seperti penerapan nilai-nilai perusahaan dalam operasional sehari-hari dan pemahaman terhadap konsep K3L untuk mencegah kecelakaan kerja. Selain itu ada loyalitas kerja menjadi salah satu materi training.