

## **BAB II**

### **GAMBARAN UMUM PERUSAHAAN**

#### **2.1 Sejarah Singkat Perusahaan**

Sebuah divisi dari Kompas Gramedia, PT. Gramedia Asri Media membawahi jaringan toko buku di beberapa kota di Indonesia yang beroperasi dengan nama Toko Buku Gramedia. Perusahaan ini didirikan pada tanggal 2 Februari 1970, bermula dari sebuah toko buku seluas 25 meter persegi di kawasan Jakarta Barat. PT. Gramedia Asri Media lahir dari ide yang lugas dan berwawasan ke depan. Lokasi aslinya adalah ruko di Jalan Gajah Mada Jakarta. Sejak didirikan, Gramedia telah berkembang menjadi sejumlah industri yang penting bagi pembangunan Indonesia. Dari toko buku pertamanya, Gramedia telah berkembang menjadi pemimpin dalam jaringan penerbitan dan ritel terbesar di Indonesia.

Saat ini, PT. Gramedia Asri Media mengelola sekitar 120 gerai di 33 provinsi dan 53 kota di Indonesia. Selain menerbitkan buku, Gramedia juga membuat podcast, audio, acara, produk, dan media lainnya. Gramedia menerbitkan buku serta berbagai media lainnya sebagai upaya untuk mendorong semangat membaca seluruh masyarakat.

Selain itu, PT. Gramedia Asri Media menaungi sejumlah penerbit, antara lain Gramedia Pustaka Utama yang berupaya memasyarakatkan literasi, Grasindo yang menerbitkan buku-buku pendidikan dan pengembangan diri, BIP yang mengutamakan narasi dan karakter pendidikan, KPG yang menerbitkan buku-buku sains dan humaniora, dan MNC yang bekerja sama dengan berbagai penerbit lokal dan asing.

Gramedia Edukasi Nusantara, mitra guru dan sekolah yang menawarkan sumber daya pengajaran, ruang pembelajaran, dan teknologi pendidikan, adalah salah satu cara PT. Gramedia Asri Media bergerak di

bidang pendidikan. Dengan sejumlah layanan online seperti gamedia.com, Gramedia Digital, dan aplikasi perpustakaan digital, Gramedia giat berkiprah di ranah digital. Bos Mobile, order-pay-delivery, dan BN Go hanyalah beberapa dari penawaran layanan pelanggan inovatif dari PT. Gramedia Asri Media. Selain itu, mereka juga menghadirkan produk intelektual, seperti properti film, dalam upaya mengembangkan bisnisnya.

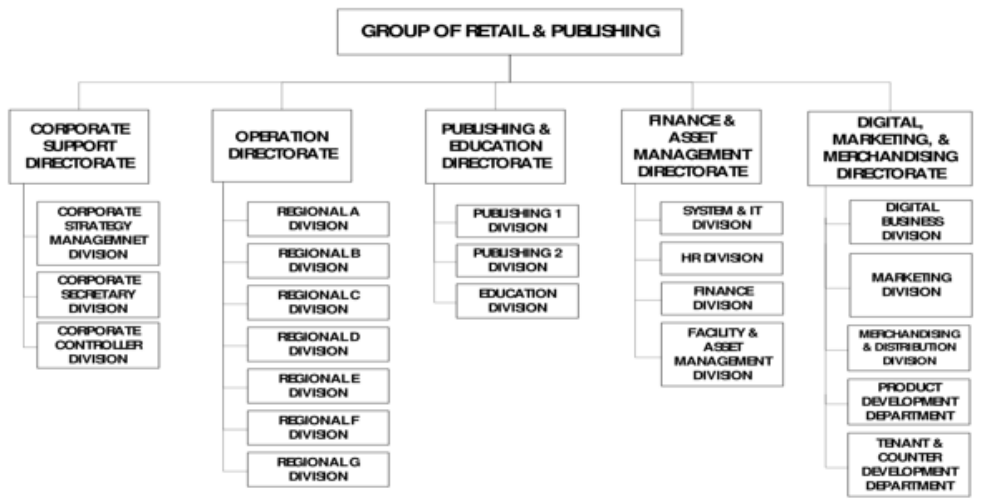
PT. Gramedia Asri Media telah berkembang pesat dalam 50 tahun pertama berdirinya, dan mereka berdedikasi untuk tumbuh, mengikuti perkembangan, dan beradaptasi untuk memberikan pengalaman terbaik kepada klien dan memotivasi Indonesia. PT Gramedia Asri Media saat ini mengoperasikan sejumlah institusi berbeda di bidang berikut: digital, perhotelan, manufaktur, ritel & penerbitan, pendidikan, media, properti dan infrastruktur, dan perhotelan.

### **2.1.1 Visi Misi**

Menjadi perusahaan jaringan ritel dan penerbitan terbesar, tersebar dan terpadu di Asia Tenggara melalui penyediaan produk berorientasi pasar, layanan unggul, inovatif & perilaku bisnis yang beretika.

## **2.2 Struktur Organisasi PT. Gramedia Asri Media**

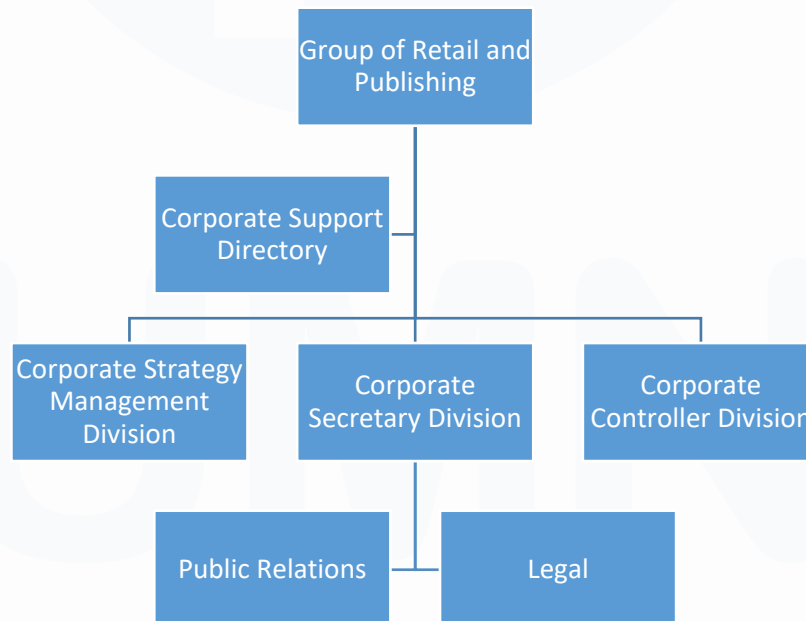
Berikut adalah struktur organisasi dari PT. Gramedia Asri Media. Pada kegiatan kerja magang ini:



Gambar 2.1 Sturktur Organisasi Group of Retail & Publishing  
(Sumber: Data Perusahaan, 2023)

### 2.3 Struktur Direktorat *Corporate Support* PT. Gramedia Asri Media

Berikut adalah struktur direktorat *corporate support* dari PT. Gramedia Asri Media. Pada kegiatan kerja magang ini:



Gambar 2.2 Sturktur Direktorat Corporate Support  
(Sumber: Data Perusahaan, 2023)

Dengan lima direktorat yang membawahi berbagai divisi di bawahnya, PT. Gramedia Asri Media adalah perusahaan yang bergerak di bidang penerbitan buku dan penjualan eceran. Di antara lima direktorat tersebut adalah sebagai berikut:

a. *Corporate Support Directorate:*

Pengelolaan urusan di luar korporasi menjadi tanggung jawab divisi direktorat ini. dengan mengendalikan makalah, data, tujuan, dan prosedur perusahaan.

b. *Operation Directorate:*

Di Toko Buku Gramedia, direktorat ini bertugas mengelola dan mengarahkan penjualan langsung.

c. *Publishing & Education Directorate*

Divisi direktorat ini membawahi penerbit buku sebelum diterbitkan. Selain itu, atur taktik pengajaran.

d. *Finance & Asset Management Directorate*

Divisi direktorat ini bertugas mengelola PT. Personil Gramedia Asri Media serta fasilitas, keuangan, dan asetnya.

e. *Digital Marketing & Merchandising Directorate*

Divisi direktorat ini bertugas mengembangkan strategi penjualan dan promosi digital dan di dalam toko.

*Public Relations* sendiri berada di bawah pimpinan *Corporate Support Directorate*. Kemudian direktorat tersebut dibagi lagi menjadi tiga divisi, antara lain *Corporate Strategy Management Division*, *Corporate Secretary Division*, dan *Corporate Controller Division*. *Public Relations* sendiri berada pada divisi *Corporate Secretary*, berdampingan dengan legal yang bertugas mengelola legalitas dokumen perusahaan.