

## BAB II

### GAMBARAN UMUM PERUSAHAAN

#### 2.1 Sejarah Singkat Perusahaan

Memulai perjalanannya dengan nama PT Gema Graha Sarana (GGS) ketika awal didirikan pada tanggal 7 Desember 1984, VIVERE Group merupakan perusahaan yang bergerak di industri furnitur dan memiliki beberapa lini bisnis mulai dari manufaktur, *home furnish*, *interior contractor*, distribusi dan ekspor. Menginjak di usia 40 tahun VIVERE Group terus-menerus mengembangkan perusahaan dengan melakukan inovasi untuk memenuhi kebutuhan interior Masyarakat atau dikenal dengan istilah *one-stop-solution*.



Gambar 2.1 Logo VIVERE Group

Sumber: Website VIVERE Group

VIVERE Group memiliki nilai (*value*) yang ditanamkan untuk menjadi landasan utama perusahaan menjalankan segala kegiatan yang dilakukan, nilai-nilai yang ditetapkan oleh VIVERE Group adalah “*Quality People, Quality Work, and Quality Life*” Nilai *Quality People* merepresentasikan perusahaan mendukung karyawannya untuk mengembangkan kepribadiannya untuk menghasilkan hasil kerja yang berkualitas, nilai *Quality Work* merepresentasikan karyawan dapat menyelesaikan segala pekerjaan mereka

dengan sebaik mungkin dan tanggung jawab untuk mencapai *Quality Work*. Seiring dua nilai tersebut berjalan kesinambungan akan menumbuhkan nilai *Quality Life* yang mana sejalan dengan tujuan VIVERE Group untuk mensejahterakan karyawan maupun pemangku kepentingan melalui kualitas produk dan layanan yang diberikan.

PT Vivere Multi Kreasi (VMK) merupakan salah satu anak perusahaan dari VIVERE Group yang berfokus pada penyediaan *interior* baik untuk rumah tangga maupun kantor. Hingga saat ini, Vivere Multi Kreasi telah menghasilkan beberapa *brand* didalamnya, antara lain, *Collection by VIVERE*, *Local by VIVERE*, *Gift & Accessories by VIVERE*, *Hospitality by VIVERE*, *Working by VIVERE*, *IDEMU by VIVERE*, *Casaka*, *Vinoti Of ice*, *Vitra*, *Steelcase*, *JEBPartitions*, *Milliken*, *Gerflor*, *Grado*, *Lightspace*, *Bolon*, dan *Woven Image*. Vivere Multi Kreasi membangun reputasi positif dan menorehkan prestasi gemilang di pasar lokal maupun internasional, perjalanan panjang dan gemilang tersebut sudah VMK rintis sejak 2003, Adapun beberapa prestasi yang Vivere Multi Kreasi peroleh antara lain *Good Design Indonesia Award 2017* untuk LEYYE Lounge Chair dan PORTABELLA Lounge Chair, *The Most Innovative Product Award 2014* untuk Arborite High Laminasi Tekanan.



Gambar 2.2 Logo IDEMU by VIVERE  
Sumber: Website VIVERE Group

IDEMU by VIVERE merupakan *brand* dari Vivere Multi Kreasi (VMK) yang berfokus pada penyediaan layanan *custom furniture* untuk rumah dan apartemen yang didampingi langsung oleh desain interior profesional, IDEMU

by VIVERE memberikan kebebasan kepada pelanggan memilih material mulai dari warna dan motif sesuai dengan selera dan kebutuhannya untuk menciptakan hunian yang nyaman. Sebagai *brand* yang menggunakan *advanced technology 4.0* IDEMU by VIVERE mampu memaksimalkan ruangan melalui produknya mulai dari kamar tidur, kamar anak, ruang kerja, ruang keluarga, dapur, ruang rias, kabinet dinding, dan komponen ruang lainnya. IDEMU by VIVERE memiliki pabrik dengan mesin berstandar internasional untuk menghasilkan kualitas *furniture* sesuai ukuran dan keinginan pelanggan. Selain itu, IDEMU by VIVERE memiliki 5 *showroom* yang tersebar di JABODETABEK dan Surabaya antara lain berada di SOUTH78 *Building* Gading Serpong, Mall Central Park, Lippo Mall Kemang, Indonesia Design District PIK 2, dan Galaxy Mall 3 Surabaya (IDEMU,2024)

## 2.2 VISI & MISI

Di usia yang hampir menginjak 40 tahun VIVERE Group bergelut di industri *furniture*, tentu tidak lepas dari adanya visi dan misi yang menjadi pedoman perusahaan untuk mencapai tujuan

### **VISI**

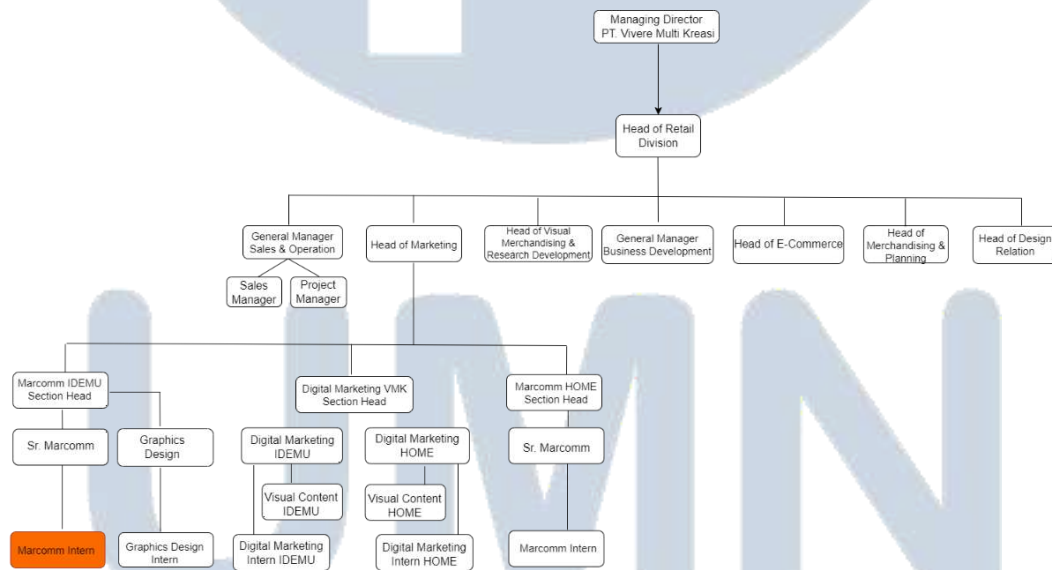
Menjadi pilihan utama untuk kebutuhan *lifestyle interior* dan *exterior furnishings* dengan memberikan produk dan layanan berkualitas di Indonesia

### **MISI**

Membangun bisnis kelas dunia yang terus berkembang dengan memaksimalkan kompetensi karyawan, inovasi, serta menghasilkan produk dan jasa yang berkualitas demi kenyamanan dan kesehatan konsumen, dengan perhatian khusus terhadap *sustainability*.

### 2.3 Struktur Organisasi Perusahaan

Dalam suatu perusahaan diperlukan struktur organisasi untuk mempermudah koordinasi serta mempermudah alur pekerjaan, begitu pula yang diterapkan oleh PT VIVERE Multi Kreasi. Berdasarkan hasil wawancara yang diberikan oleh supervisor. Struktur organisasi PT VIVERE Multi Kreasi dipimpin oleh *Managing Director* yang bertugas untuk mengawasi jalannya aktivitas pemasaran, selain itu dalam pelaksanaannya *managing director* dibantu oleh *head of retail division* yang bertugas untuk merancang strategi pemasaran dan operasional di dalam PT VIVERE Multi Kreasi. Adapun *GM sales & operation*, *head marketing*, *head VM & RD*, *Gm Business Development*, *head e-commerce*, *head MP*, dan *head Design Relation* yang turut membantu menjalankan organisasi PT VIVERE Multi Kreasi.



Gambar 2.3 Struktur Organisasi Marketing PT VIVERE Multi Kreasi

Sumber: Brief dari Supervisor

Struktur organisasi *marketing* untuk *brand IDEMU* by VIVERE terdiri dari lima tim yaitu *Marketing Communications*, *Digital Marketing*, *Graphic Design* dan *Visual Content*. Setiap tim yang berada dalam divisi *marketing* memiliki

tanggung jawabnya masing-masing. Berikut penjabaran tugas serta tanggung jawab yang dilaksanakan oleh setiap karyawan di divisi *marketing*:

#### *Head of Marketing*

Ian Syarief memiliki peran serta tanggung jawab untuk memberikan arahan, dan mengawasi jalannya aktivitas *marketing* agar segala program yang sudah dipersiapkan dapat berjalan sesuai rencana dan lancar. Selain itu, *Head of Marketing* juga berperan untuk memberikan evaluasi serta masukan terhadap aktivitas pemasaran yang telah terlaksana, mencari cara strategi pemasaran yang lebih efektif kedepannya melalui hasil laporan rapat mingguan atau bulanan bersama divisi *marketing*.

#### *Marketing Communications Section Head*

Sujiwo Santoso memiliki tanggung jawab pembuatan perancangan *event*, *marketing activity*, *sales promotion*, dan menjalin kerjasama dengan komunitas atau brand yang mendukung segala aktivitas pemasaran secara *offline* untuk IDEMU by VIVERE yang dilakukan tiap bulan maupun kegiatan tahunan. Selain itu, *Marketing Communications Section Head* bertanggung jawab memberi laporan mingguan maupun bulanan mengenai perkembangan aktivitas pemasaran yang telah dilakukan, serta mendampingi pemegang selama kegiatan magang berlangsung.

#### *Marketing Communications Senior*

Gabriella Larasati memiliki tugas dan tanggung jawab untuk membantu turunan pekerjaan dari *marketing communications section head*, tugas dari gabriella larasati antara lain melakukan kerjasama dengan eksternal baik itu *development*, komunitas, *tenant* untuk mendukung jalannya *event internal* maupun *join event* eksternal. Selain itu, memiliki *target leads* pengunjung *showroom* atau pameran untuk mengetahui berapa banyak konsumen yang *interest* dengan produk IDEMU by VIVERE.

#### *Digital Marketing Section Head*

Aishah Rizkananda memiliki tanggung jawab untuk mengawasi program pemasaran digital yang dilakukan oleh tim mengenai konten Instagram, TikTok, Facebook, dan Website IDEMU by VIVERE. Selain itu, *Digital Marketing Section Head* bertanggung jawab melaporkan segala aktivitas pemasaran secara digital yang telah dilakukan baik setiap minggu maupun bulanan.

#### *Digital Marketing Specialist*

Jaya Pratama memiliki tugas serta tanggung jawab untuk membuat rencana konten pada media sosial setiap bulannya, mencari dan menjalin kerjasama dengan *Key Opinion Leader (KOL)* untuk menaikan *leads* media sosial IDEMU by VIVERE. Selain itu, *Digital Marketing Specialist* bertanggung jawab untuk melaporkan aktivitas pemasaran mingguan serta bulanan.

#### *Graphic Design*

Alvernia Andhina memiliki tanggung jawab untuk membuat desain untuk keperluan pemasaran *offline* maupun *online*, seperti desain promosi pameran, *showroom* IDEMU by VIVERE, konten sosial media, *marketplace*, dan *marketing collateral (Point of Purchase (POP), pricetag, concept roomboard, tent card, dan sebagainya)*

#### *Visual Content*

Denny Irwanto memiliki tanggung jawab untuk mengambil foto, video produk baru yang dikeluarkan IDEMU by VIVERE, edit konten foto dan video, foto produk yang sudah jadi di rumah pelanggan, dan hasil foto serta video yang akan diunggah ke sosial media IDEMU by VIVERE maupun menjadi *asset marketing collateral*.

U N I V E R S I T A S  
M U L T I M E D I A  
N U S A N T A R A

### *Marketing Communications Intern*

Fransiscus Krisna (pemegang) memiliki peran untuk menjalankan segala bentuk tugas yang diberikan oleh *supervisor* mengenai kebutuhan acara dan promosi untuk mendukung keberlangsungan pemasaran secara *offline*. Seperti, mempersiapkan *marketing collateral*, memantau pembuatan *key visual*, dan sebagainya. Selain itu, Anna Setyaningrum memiliki peran serta tanggung jawab untuk mengurus segala bentuk dokumen administrasi IDEMU by VIVERE dalam mendukung berlangsungnya pemasaran secara *offline*.

### *Digital Marketing Intern*

Janice Amadea memiliki peran untuk membantu pekerjaan yang diberikan oleh *Digital Marketing Specialist* seperti menyusun & mengunggah konten sosial media IDEMU, menjadi *talent*, mencari KOL, dan sebagainya.

### *Graphic Design Intern*

Cindy Clara memiliki peran untuk membantu pekerjaan dari *Graphic Design*, seperti membuat desain sosial media IDEMU by VIVERE, *marketplace*, *marketing collateral event offline* IDEMU by VIVERE seperti pameran, dan kelengkapan *Point of Purchase (POP) showroom* IDEMU by VIVERE.

