

## BAB II

### GAMBARAN UMUM PERUSAHAAN

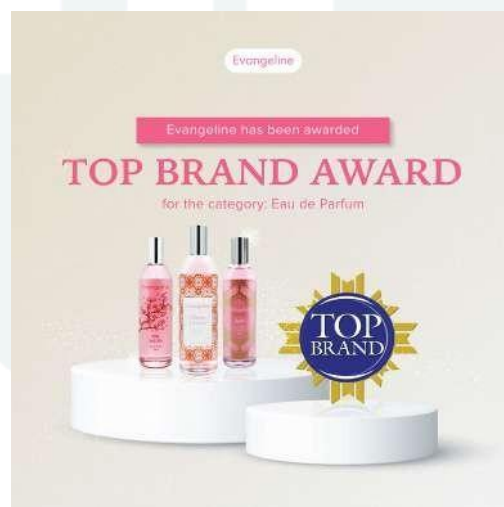
#### 2.1 Sejarah Singkat Perusahaan

Griff Cosmetics berdiri sejak tahun 1993 yang merupakan produsen dan juga distributor parfum merek terkenal seperti Musk by Lilian Ashley (MBLA), Evangeline, Eternal Love, Christian Jornald (CJ), Griff, Masana dan Braven. Dengan adanya besarnya permintaan konsumen dan peningkatan penjualan yang besar, maka dari itu produksi tidak dapat lagi dipenuhi oleh industri rumah tangga yang ada. Untuk lebih meningkatkan volume produksi dan meningkatkan kualitas produk, Griff Cosmetics membangun pabrik kecil pertama mereka di jalan Mutiara Kosambi II pada tahun 2002 dan menjadi perusahaan berbadan hukum, PT. Griff Prima Abadi. Pada awal tahun 2010 pabrik dipindahkan ke kawasan industri untuk menembus pasar kompetitif di Indonesia. PT. Griff Prima Abadi yang merupakan brand kosmetik terbaik di Indonesia yang telah menerima berbagai macam penghargaan atas prestasi yang telah diraih. Melihat dengan adanya gaya hidup untuk melakukan perawatan diri di Indonesia yang dapat menunjukkan tren positif, PT. Griff Prima Abadi bertekad untuk tidak hanya melahirkan produk *parfum* saja tetapi juga menciptakan *body mist* hingga *roll on*.



Gambar 2.1 Produk PT. Griff Prima Abadi

Produk produk PT. Griff Prima Abadi juga sudah lolos dalam standarisasi karena sudah terverifikasi BPOM dan juga Halal. Dengan didasari dengan standar yang tinggi, PT. Griff Prima Abadi ini berhasil menciptakan produk yang berkualitas untuk dapat menjadi Top Brand untuk dapat meningkatkan kepercayaan dari konsumen. Kesuksesan dalam membangun dan juga mengembangkan produknya, PT. Griff Prima Abadi menerima penghargaan bergengsi seperti Top Official Store Award 2021 hingga Top Brand dari 2021 sampai sekarang.



EAU DE PARFUM			EAU DE PARFUM		
Brand	TBI	TOP	Brand	TBI	TOP
Bellagio	35.80%	TOP	Bellagio	34.70%	TOP
Gatsby	29.20%	TOP	Gatsby	30.10%	TOP
Evangeline	11.50%	TOP	Evangeline	15.50%	TOP
Morris	5.00%		Morris	6.60%	
Romano	4.40%		Romano	5.00%	

2021

2022

MULTIMEDIA  
NUSANTARA



Gambar 2.2 Penghargaan Evangeline

Source : Top Brand Award

Tak hanya itu, PT. Griff Prima Abadi ini memiliki tagline yaitu #EverydayEVANGELINE yang bertujuan untuk membuat masyarakat dapat menjalani hari dengan cerah dengan menggunakan produk dari Evangeline. Melalui adanya tagline ini, PT. Griff Prima Abadi ini telah meluncurkan beragam varian series yang memiliki aroma yang berbeda dengan itu, ingin menjangkau semua masyarakat bahwa semua orang berhak menggunakan produk Evangeline setiap harinya tanpa ragu akibat memiliki produk yang berkualitas tinggi didalamnya dan aromanya yang wangi.

UNIVERSITAS  
MULTIMEDIA  
NUSANTARA



Gambar 2.3 Logo PT. Griff Prima Abadi

Sehingga sebagian besar merek yang diproduksi di bawah PT. Griff Prima Abadi tersebar dengan baik di seluruh Indonesia di supermarket nasional dan jaringan pasar modern seperti Indomaret, Circle K, Hypermart, Superindo, Giant, Alfamart, Alfamidi, Hero, Foodhall, Farmers Market, dll. Bisa juga ditemukan di lokal nasional farmasi seperti Century dan Guardian.

PT. Griff Prima Abadi terletak di Jl Raya Prancis No.2 Pergudangan Pantai Indah Dadap Blok CN No.10 Tangerang, Banten 15213. Berikut adalah informasi berupa kontak perusahaan yang dapat dihubungi :

Phone	(021)5239 1603
Email	<a href="mailto:info@griff.co.id">info@griff.co.id</a>
Website	<a href="https://griff.co.id/">https://griff.co.id/</a>
Official Instagram	@Evangeline.id

Tabel 2.4 Informasi Perusahaan

### 2.1.1 Visi Misi

Untuk mencapai sebuah target yang diinginkan, tentunya setiap perusahaan membutuhkan visi dan misi yang dapat mendorong sebagai bentuk keberhasilan yang dicapai oleh PT. Griff Prima Abadi. Visi misi yang dimaksud adalah sebagai berikut :

#### **VISI**

PT. Griff Prima Abadi memiliki visi untuk menjadi perusahaan kosmetik yang selalu berkomitmen kuat dan terdepan dengan menghasilkan produk produk yang berkualitas tinggi dan berorientasikan pada ekspor serta memiliki jaringan distribusi penyebaran produk terbesar baik di Indonesia. Selain itu juga memiliki visi menjadi perusahaan yang selalu berinovasi dan menggunakan teknologi dalam proses produksi.

#### **MISI**

1. Manajemen SDM yang berkualitas

Aset paling berharga di perusahaan kami adalah Sumber Daya Manusia yang berkompeten. Oleh karena itu, Kami selalu memastikan jajaran pimpinan di setiap bagian departemen diseleksi dengan cermat, mentoring secara baik dan diajak bekerja sama untuk menggerakkan serta membina seluruh Sumber Daya Manusia di perusahaan, agar tercapainya nilai nilai integritas yang ada di perusahaan kami.

2. Manajemen relasi dan konsumen

Kami akan memperhatikan dengan sebaik-baiknya setiap relasi mitra dan konsumen kami. Dan berupaya tetap selalu konsisten menjaga hubungan yang terjalin agar lebih erat dan jangka panjang.

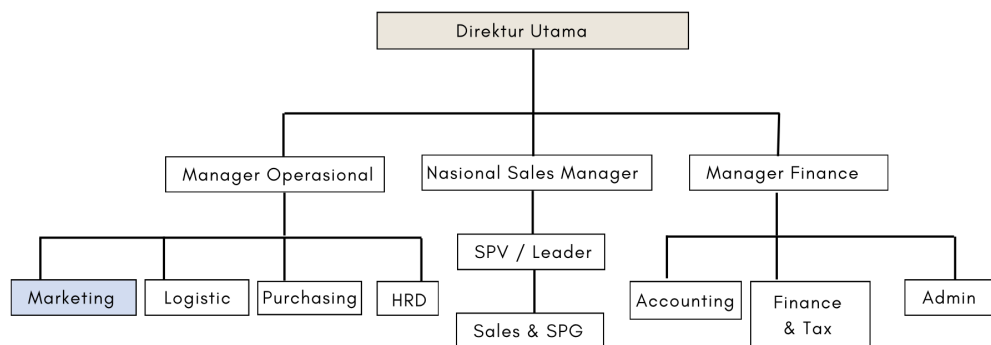
### 3. Inovasi produk yang berkelanjutan

Bagi kami kreativitas merupakan budaya yang ada di perusahaan kami yang berkelanjutan, terutama dalam hal inovasi pengembangan produk. Tim riset dan pengembangan kami selalu berupaya menciptakan produk yang lebih baik, bervariasi, dan dapat memenuhi selera keinginan masing masing konsumen baik pria dan wanita.

### 4. Komitmen etika bisnis yang baik

Kami menghormati semua individu, relasi dimanapun usaha kami berada. kami akan memperlakukan pelanggan dan pemasok kami dengan rasa hormat dan integritas tinggi. Kami selalu menjaga komitmen hubungan yang baik dengan etika bisnis yang baik.

## 2.2 Struktur Organisasi Perusahaan



Gambar 2.5 Struktur Organisasi PT. Griff Prima Abadi

Berdasarkan struktur diatas, penulis dibimbing langsung oleh Lukman Hakim selaku *supervisor* 1 sekaligus Manager Marketing di PT. Griff Prima Abadi dan juga Muhiroh selaku *supervisor* 2 sekaligus anggota dari divisi Marketing. Di dalam divisi Marketing ini, terdapat beberapa tugas salah satunya *digital marketing* yang memegang bagian *e-commerce*. Setiap penulis diberikan tugas untuk membuat *flash sale*, penulis

akan mengerjakannya dengan sangat baik dan teliti dan mengkomunikasikan terhadap para *supervisor* apa yang telah dikerjakan. Setelah penulis selesai membuat tugasnya, para *supervisor* akan mengecek kerjaan yang dibuat oleh penulis sudah benar ataupun belum dan juga penulis akan melakukan asistensi para *list affiliate* yang telah ditulis dan didata dalam *spreadsheets* yang dapat diakses oleh seluruh pihak melalui *google sheets*. Apabila *list affiliate* menerima approval, maka penulis akan memberikan data mengenai *affiliate* dan juga langsung diproses untuk pengiriman sample ke para *affiliate*. Setelah sample sampai ditangan *affiliate*, penulis akan mengirimkan *creative brief* mengenai produk yang akan *affiliate* unggah ke sosial media TikTok dan juga akan kami tinjau berapa produk yang terjual dan sebagainya.

