

BAB II

GAMBARAN PERUSAHAAN

2.1 Deskripsi Perusahaan

Garis Temu Agensi berdiri sejak tahun 2018 yang menawarkan fasilitas *marketing media, creative community, social media marketing, branding, Key Opinion Leader Management*, dan berbagai layanan lainnya meliputi konten. Pada awalnya Garis Temu diciptakan tanpa kantor sama sekali, namun mereka berhasil memiliki kantor yang berlokasi di Komplek Ruko West Park, BSD City. Saat ini kantor Garis Temu berada di Jl. Scientia Boulevard, Ruko, Jl. Aristoteles Utara No.15. Garis Temu sendiri memilikifokus untuk menyediakan jasa marketing bagi para *brand* yang kesulitan menemukan strategi yang cocok untuk mereka menciptakan konten di sosial media. Garis Temu menyediakan banyak fasilitas mulai dari KOL, konten, hingga *live streaming*. Sudah banyak *brand* yang menggunakan jasa dari Agensi Garis Temu sebagai penanggungjawab berbagai konten di sosial media mereka.



Gambar 2.1 Logo Perusahaan(Sumber : Data Perusahaan)

2.2 Visi Misi

2.2.1 VISI

Be a problem-solving and contextual creative marketing agency

2.2.2 MISI

Helping businesses win the market with creative marketing solution

Visi Garis Temu memiliki arti membantu bisnis klien untuk memenangkan market dengan solusi pemasaran yang kreatif dan memiliki misi yang mempunyai arti

GarisTemu menjadi agensi marketing kreatif yang bisa menangani masalah dan kontekstual dari klien. Maka dari itu, GarisTemu memberikan jasa terbaik kepada klien yaitu menjadikan *brand* memiliki *brand* persona yang dimana *brand* tersebut sering berinteraksi layaknya teman dekat. Hal ini juga yang menjadi USP yang membedakan Garis Temu dengan agensi lainnya.

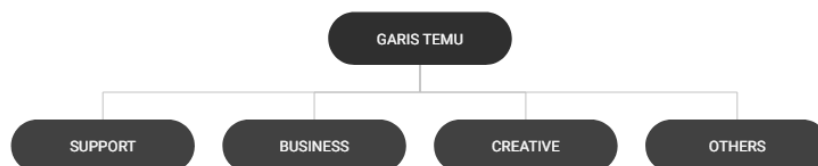
2.3 Lokasi dan Kontak Perusahaan

Garis Temu terletak di Jl. Scientia Boulevard, Ruko, Jl. Aristoteles Utara No.15, Medang, Pagedangan, Tangerang Regency, Banten 15334. Berikut adalah informasi berupa kontak perusahaan yang dapat dihubungi :

1. Email : hello@garistemu.co
2. Instagram : @garistemu.co

2.4 Struktur Organisasi

All Departments

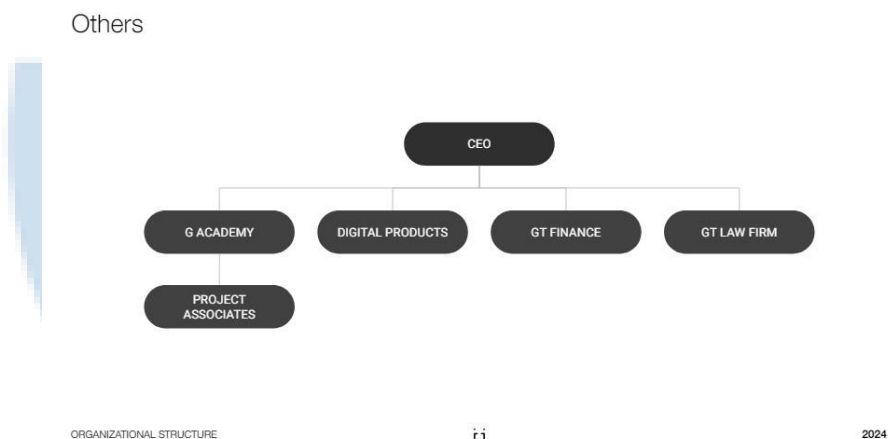


Gambar 2.2 Struktur Organisasi Garis Temu

(Sumber : Data Perusahaan)

2.5 Agensi Garis Temu

Departemen di Garis Temu terbagi menjadi 4 bagian, antara lain *Support*, *Business*, *Creative*, dan *Others* yang dimana termasuk pada divisi (*Finance*, *Digital Products*, *G-Academy*, dan *GT Law Firm*). Sebagai *content specialist intern*, penulis termasuk dalam divisi *others* yang mengurus produk *in-house* dari Garis Temu yaitu *G-Academy* dan akun sosial media CEO Giorrando Grissandy.



Gambar 2.3 Struktur Organisasi Divisi Others
(Sumber : Data Perusahaan)

CEO dari Garis Temu merupakan Giorrando Grissandy yang telah mendirikan Garis Temu sejak tahun 2018. Departemen G-Academy dipimpin oleh Adrian Hartanto selaku *Head of Project*. Didalamnya terdapat beberapa divisi lain yang menjadi tanggung jawab *Head of Project* di departemen G-Academy. Diantaranya terdiri dari *content specialist*, *social media management*, *video editor*, *design graphic*, dan *finance*. Setiap divisi memiliki tanggung jawabnya masing-masing. Penulis sebagai *content specialist intern* berperan untuk membentuk konten bagi sosial media G-Academy. Dalam pembuatan konten, *jobdesc content specialist intern* terdiri dari melakukan riset, *preview* konten kepada *head of project*, *execute* konten yang telah di *approve*, mengunggah beberapa konten ke sosial media G-Academy, evaluasi beberapa konten yang telah diposting mengenai efektivitas jenis konten yang telah dibuat.