

## BAB II

### GAMBARAN UMUM PERUSAHAAN

#### 2.1 Sejarah Singkat Perusahaan



Gambar 2.1 Logo The Prominence

**Sumber: alam-sutera.com**

Menurut informasi yang penulis dapatkan dari lingkungan magang PT Alam Sutera Realty didirikan oleh Harjanto Tirtohadiguno pada 3 November tahun 1993. Perluasan property pertamanya berhasil dilakukan pada tahun 1994 dengan nama Alam Sutera yang dibangun dilahan seluas kurang lebih 800 hektar di Serpong, Tangerang. Kawasan tadi terus mengalami pembangunan dan ekspansi hingga tahun 2002. Perusahaan itu berubah nama menjadi PT Alam Sutera 5 tahun setelahnya hingga saat ini. Tepat pada 18 Desember tahun 2007 perusahaan tersebut mulai masuk di Bursa Efek Indonesia dengan kode saham ASRI. PT Alam Sutera Realty merupakan induk dari beberapa perusahaan, salah satunya adalah PT Nusa Cipta Pratama dengan anak perusahaannya yaitu PT Alfa Goldland Realty.

PT ALFA Goldland Realty adalah perusahaan yang bergerak dalam bidang *real estate* dan *property developer* dikawasan Alam Sutera. PT Alfa Goldland Realty merupakan perusahaan keluarga yang berhasil didirikan pada tahun 1973 oleh Harjanto Tirtohadiguno dengan proyek pertamanya yang adalah property perumahan taman Alfa Indah yang dibangun pada 1978 di Kota Jakarta Barat. PT Alfa Goldland Realty juga membangun apartemen, perumahan, ruko dan gedung

perkantoran dengan kualitas unggul yang modern sehingga berhasil menarik perhatian banyak investor.

### **2.1.1 Visi Misi**

Sebagai sebuah perusahaan yang memiliki tujuan untuk menjadi perusahaan property yang terbaik di Indonesia, PT Alam Sutera Realty Tbk tentu memiliki visi dan misi yang akan membantu mereka untuk mencapai tujuan mereka sekaligus sebagai fondasi yang kuat dalam menjalankan kewajibannya.

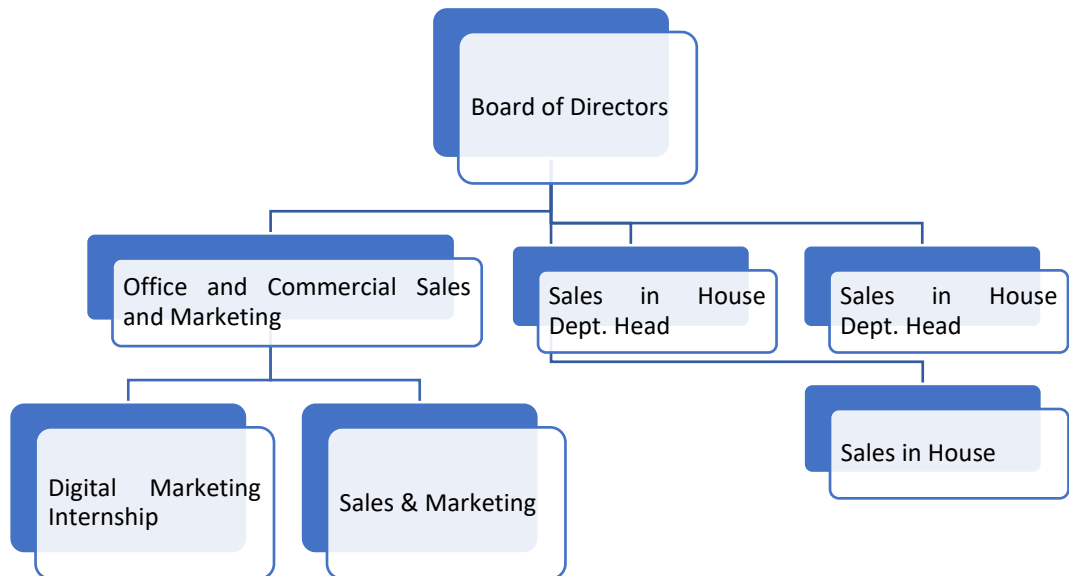
#### **Visi**

Visi dari PT Alam Sutera Realty Tbk adalah untuk menjadi pengembang property nasional yang terkemuka dengan mengutamakan peningkatan nilai tambah bagi seluruh pemangku kepentingan.

#### **Misi**

Misi dari PT Alam Sutera yaitu selalu memberikan pelayanan prima dan memberikan produk inovatif dengan kualitas terbaik dalam hal mengembangkan lingkungan yang nyaman, aman dan sehat bagi para pengguna. Kami juga menyediakan kesempatan bagi karyawan untuk berkembang dan menciptakan lingkungan kerja yang professional berbasis nilai-nilai budaya perusahaan, dimana setiap karyawan dapat merealisasikan potensinya masing-masing dan meningkatkan produktivitas perusahaan. Kami membangun tata Kelola yang bijak bagi para pemegang saham demi menjaga pertumbuhan perusahaan yang berkelanjutan. Bagi mitra bisnis, kami membangun hubungan Kerjasama yang saling menguntungkan dan berkelanjutan untuk menjadi mitra pilihan dan bagi para pemangku kepentingan, kami memaksimalkan potensi dari setiap properti yang dikembangkan melalui pengembangan terintegrasi untuk memberi nilai pengembalian yang tinggi.

## 2.2 Struktur Organisasi Perusahaan



Gambar 2.2 Struktur Organisasi Perusahaan

*Board of Director* dalam struktur organisasi yang ada di The Prominence berperan sebagai manajer yang memegang kendali beberapa divisi dibawahnya, yakni *Office and Commercial Sales and Marketing*, *Sales in House Dept. Head*, dan *Sales in House*. *Sales in House* memiliki peran untuk menjual produk dari PT Alam Sutera Realty Tbk serta mempersiapkan dan membuat dokumen yang dibutuhkan untuk transaksi jual beli. Sedangkan *Sales in House Dept. Head* merupakan kepala dari *Sales in House*, dengan rincian pekerjaan yang kurang lebih sama, namun dengan tanggung jawab yang lebih besar yakni mengkoordinasikan *Sales in House*. *Office and Commercial Sales and Marketing* memiliki tanggung jawab yang kurang lebih sama yakni untuk berjualan, hanya saja cara nya yang berbeda dengan *Sales in House*, yaitu dengan mengadakan pameran dan lain sebagainya. Divisi tersebut juga memegang kendali atas anak magang yang berperan sebagai supervisi.