

BAB II

GAMBARAN UMUM PERUSAHAAN

2.1 Sejarah Singkat Perusahaan



Gambar 2.1 Logo Sunpride

PT Sewu Segar Nusantara merupakan sebuah perusahaan yang bergerak di bidang manufaktur buah asal Indonesia. Produk yang dihasilkan oleh PT Sewu Segar Nusantara dikenal dengan *Sunpride*. PT Sewu Segar Nusantara memiliki dedikasi tinggi terhadap buah – buahan yang diproduksi, hal ini ditunjukkan dalam proses pengolahan mulai dari bibit hingga menjadi buah. Berdasarkan itu, PT Sewu Segar Nusantara memiliki perkebunan yang dikelola dengan sepenuh hati. Tak hanya sampai disitu, dedikasi PT Sewu Segar Nusantara dalam menjaga kualitasnya dapat dilihat dari segala aspek bahkan termasuk proses pemeliharaan pohon hingga pasca panen. Hal ini dapat dilihat dari bagaimana *Sunpride* telah bersertifikat sistem keamanan pangan nya. (Sunpride Tentang Kami, 2023),

Pada tahun 1995 menjadi awal mula pertumbuhan PT Sewu Segar Nusantara sebagai perusahaan buah tropis lokal terkemuka. Dengan seiring berkembangannya bisnis, *Sunpride* mulai membuka hubungan bisnis dengan *supplier* dengan menjadi *authorized distributor* dari *Zespri* pada tahun 2005. Pada tahun 2012 *Sunpride* atau PT Sewu Segar Nusantara (SSN) memiliki

tekad untuk memajukan petani lokal dengan memberdayakannya dalam lini bisnis mereka.



Gambar 2.2 Produk Sunpride lyfe

Semakin banyak nya persaingan dan inovasi dari sektor manufaktur buah, *Sunpride* menciptakan sebuah gebrakan dengan ikut terjun ke pasar *snacks* dengan menerbitkan *chips* bernama “*Sunpride LYFE*” di tahun 2022. *Sunpride LYFE* saat awal mula memiliki 3 (tiga) varian rasa yaitu *chocolate*, *chili lemon*, dan *beef bbq*.



Gambar 2.3 Produk nanas kaleng Sunpride

Dalam memaksimalkan produksi dan penjualan buah segar di tahun 2023 *Sunpride* memperkenalkan produk baru olahan buah kaleng dari buah segar yang lebih praktis dan siap untuk di konsumsi. Berdasarkan gambar terlampir merupakan product buah kaleng *Sunpride* yang berjenis *Sunpride* irisan nanas.



Gambar 2.4 Persebaran perkebunan *Sunpride*

Berdasarkan gambar terlampir, saat ini *Sunpride* telah memiliki 5 (lima) perkebunan utama yang tersebar di beberapa daerah yaitu Sumatra, Jawa Barat & Banten, Jawa Tengah, Jawa Timur, dan Bali dengan berbagai jenis buah – buahan (Sunpride Tentang Kami, 2023).

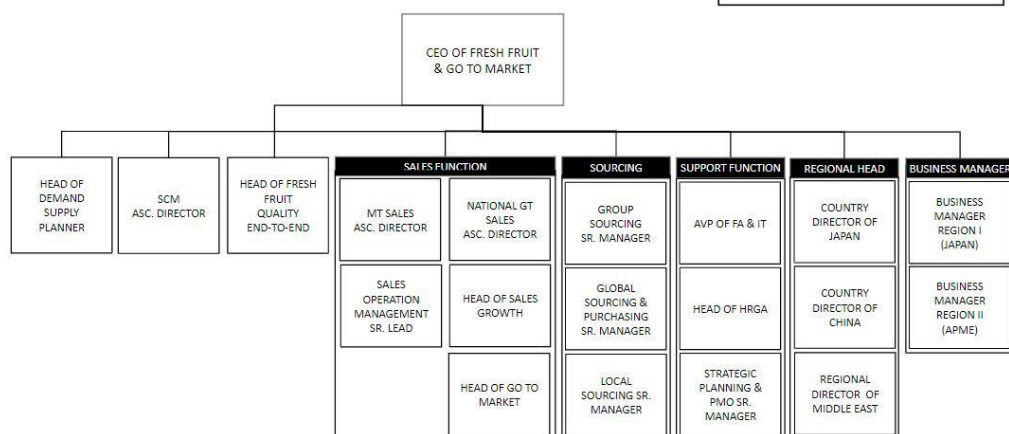
Dalam menjaga kualitas produk dan kepuasan konsumen *Sunpride* atau PT Sewu Segar Nusantara (SSN) juga memberdayakan Sumber Daya Manusia (SDM) yang berkualitas pada struktur *management* nya. Bahkan *Sunpride* juga merangkul mahasiswa perkuliahan dan mahasiswa *fresh graduate* yang ingin terus berkembang dan belajar dengan membuka program *internship* di beberapa *department* salah satunya *Sales GT department*.

2.1.1 Visi Misi

Dalam mengembangkan lini bisnisnya, *Sunpride* yang merupakan bagian dari *Great Giant Food* menerapkan visi untuk menutrisi kehidupan masyarakat dengan makanan berkualitas yang diproduksi dengan cara

berkelanjutan dan inovatif. Adapula Misi mereka yang dipaparkan menjadi 3 (tiga) bagian dalam nilai keberlanjutan mereka *Great Lives* yang mendukung pola makan yang lebih sehat dan perilaku gaya hidup untuk individu dan perilaku sosial, *Great People* yang mendukung kesejahteraan pekerja dan komunitas dalam upaya mendukung tujuan pembangunan berkelanjutan (*Sustainable Development Goals*), *Great World* yang menggabungkan *Sunpride* bertani dan berkebun dengan cara berkelanjutan dengan melindungi tanah dan air, mengurangi jejak karbon serta mengimplementasi manajemen limbah terintegrasi (Sunpride Tentang Kami, 2023).

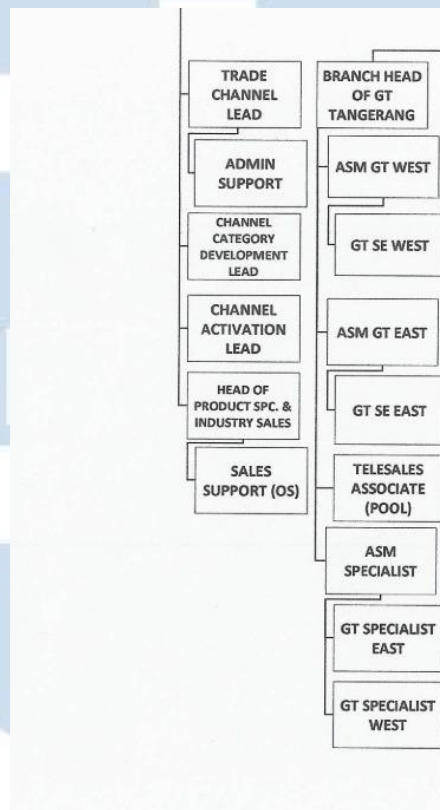
2.2 Struktur Organisasi



Gambar 2.5 Struktur Perusahaan

Berdasarkan struktur organisasi terlampir terdapat beberapa posisi yang berperan penting dalam perusahaan dan keberlangsungan program *internship* penulis. Pada struktur perusahaan paling atas terdapat posisi *CEO of Fresh Fruit & Go To Market* yang memiliki peran dalam bertanggung jawab dan mengawasi segala hal yang terjadi di perusahaan. Penulis berada di posisi yang dinaungi oleh *Sales Department*, fokusnya pada *National GT Sales ASC. Director* yang bertanggung jawab dalam keberlangsungan penjualan pada ranah *General Trade (GT)*. *General Trade* berfokus pada penjualan yang

berhubungan dengan *customer* seperti *sub – distributor* yang tersebar di seluruh cabang.



Gambar 2.6 Struktur organisasi GT Sales Department

Berdasarkan gambar terlampir terdapat struktur organisasi dari *General Trade (GT) Sales Department*. *Department* tersebut terbagi menjadi beberapa bagian besar. Dengan demikian menjelaskan bahwa posisi penulis dalam menjalankan kerja magang berada dibawah naungan *Channel Activation Lead* sebagai *customer channel activation*. Peran penulis dalam proses kerja magang berhubungan dengan merancang dan mengimplementasikan *activity* yang terjalin pada *General Trade (GT) Sales Department* serta berperan aktif dalam proses pengadaan *tools* yang diperlukan dalam setiap program yang dijalankan.