

BAB II

GAMBARAN UMUM/PERUSAHAAN/ORGANISASI

2.1 Tentang PT Gramedia Asri Media

PT Gramedia Asri Media atau yang kerap dikenal Gramedia merupakan salah satu dari unit bisnis Kompas Gramedia Group yang bergerak di bidang *retail & publishing*. Gramedia didirikan sebagai sebuah toko buku yang menawarkan berbagai produk buku, alat tulis, pernak-pernik sekolah, perlengkapan olahraga, dan alat musik.

Sebagai toko buku yang menjual buku-buku bacaan, Gramedia pun mendirikan penerbit untuk memproduksi buku-buku yang akan ditawarkannya kepada masyarakat. Gramedia memiliki 6 rumah penerbit diantaranya Gramedia Pustaka Utama (GPU), Gramedia Widiasarana Indonesia (Grasindo), Kepustakaan Populer Gramedia (KPG), M&C!, Elex Media Komputindo, dan Bhuana Ilmu Populer (BIP). Pada tiap rumah penerbit yang dimiliki Gramedia tentunya memiliki spesifikasi terhadap buku-buku yang diterbitkan seperti GPU dan KPU yang menerbitkan buku novel dan non-fiksi pengetahuan, M&C! dan Elex Media Komputindo yang menerbitkan komik-komik, BIP yang menerbitkan buku-buku pengetahuan dan science, dan Grasindo yang menerbitkan buku fiksi, non fiksi, serta buku-buku asesmen.



Gambar 2.1 Logo Penerbit Gramedia

Sumber: Dokumen perusahaan

Selain memiliki rumah penerbit, saat ini Gramedia pun memiliki *Home Brand* yang diproduksi dan dipasarkan di Toko Buku Gramedia yaitu Eversac yang merupakan *home brand* yang memproduksi tas-tas, Estudee yang mengeluarkan produk berupa *school supplies* dan perlengkapan alat tulis, dan Kukiko yang mengeluarkan produk-produk mainan seperti cube, bola karet, dan sebagainya.

Meskipun memiliki home brand dan penerbit sendiri, Gramedia pun tentu tetap menyediakan produk-produk dan buku-buku dari eksternal. Hal ini tentunya dilakukan untuk tetap meningkatkan daya tarik masyarakat untuk bisa melihat produk-produk yang ingin dicari tidak hanya sebatas dari buku yang hanya diterbitkan dan diproduksi oleh Gramedia tetapi juga sebagai salah satu upaya untuk tetap mempertahankan eksistensi sebagai Toko Buku yang menyediakan produk secara lengkap.

2.2 Visi Misi PT Gramedia Asri Media

Gramedia saat ini merupakan toko buku terbesar di Indonesia yang memiliki visi dan misi pada perusahaannya sebagai berikut:

VISI

Membangun infrastruktur peradaban bangsa melalui penyediaan informasi dan bacaan bermutu.

MISI

Menjadi sumber literasi yang mencerdaskan serta mencerahkan masyarakat.

2.3 Struktur Organisasi PT Gramedia Asri Media

Gramedia merupakan salah satu toko buku tertua dan terbesar di Indonesia yang telah berusia lima puluh empat tahun. Gramedia beroperasi di Indonesia sejak tahun 1970 yang menyediakan buku, alat tulis, alat olahraga serta alat musik. Berikut ini merupakan struktur organisasi pada PT Gramedia Asri Media sebagai berikut:

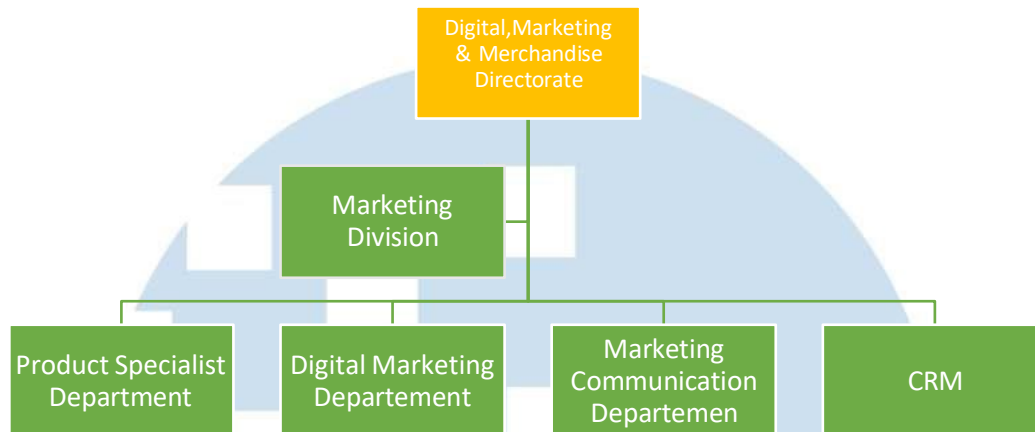


PT GRAMEDIA ASRI MEDIA - HR DIVISION
Gedung Kompas Gramedia Unit Pelobar 11 Lt.3, Jalan Palmerah Barat No 29-31, Jakarta Pusat 10270 - Tel. 621-53650110

Gambar 2.0 Struktur Organisasi PT Gramedia Asri Media (GoRP)
Sumber: Dokumen Perusahaan (2024)

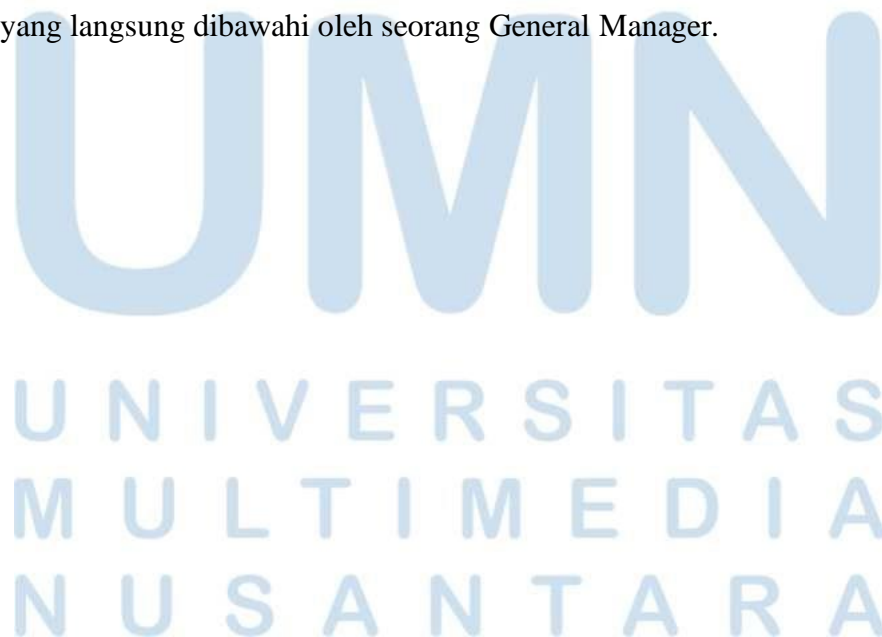
Berdasarkan informasi yang didapatkan dari seorang HR, Kevin Capril, mengatakan bahwa untuk struktur organisasi dari Gramedia di *Group of Retail & Publishing* (GoRP) untuk posisi seorang direktur (*Marketing & Merchandising Directorate*) langsung dibawah oleh seorang CEO dari GoRP. Gambar 2.0 merupakan struktur organisasi dari GoRP yang secara tingkatan untul GoRP sendiri dipimpin oleh seorang CEO, pada tingkatan *Digital, Marketing, & Merchandise Directorate* akan dipimpin oleh seorang direktur, kemudian untuk tingkatan *Marketing Division* akan dipimpin oleh seorang *General Manager*, setelah itu setiap tingkatan Departemen akan dipimpin oleh seorang *Manager*, dan untuk tiap sub divisi dibawahnya (*CRM, Brand Activation & Partnership, VM & Brand Development*) dipimpin oleh seorang *Superindentent*.

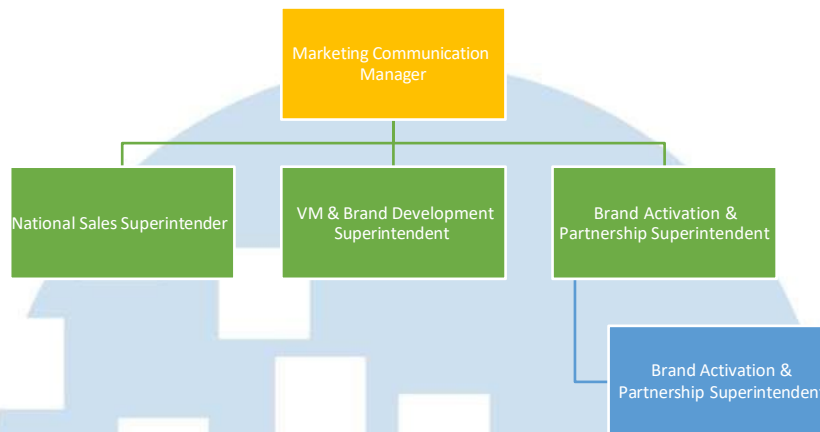
U N I V E R S I T A S
M U L T I M E D I A
N U S A N T A R A



Gambar 2.1 Struktur Organisasi PT Gramedia Asri Media Divisi Marketing
 Sumber: Dokumen Perusahaan (2024)

Pada bagan tersebut merupakan struktur organisasi pada divisi *Marketing* pada PT Gramedia Asri Media. Dalam hal ini, divisi marketing merupakan sebuah divisi yang bertanggung jawab penuh terhadap pemasaran dan penjualan serta sebagai penghubung para konsumen Gramedia untuk menjaga hubungan yang baik. Pada divisi marketing dibagi menjadi 4 bagian, yaitu Departemen Product Specialist, Departemen Marketing Communication, Departemen Digital Marketing, dan Departement CRM. Divisi marketing dipimpin oleh General Marketing, tiap-tiap departemen memiliki manager dan superintendennya tersendiri. Kecuali pada CRM yang langsung dibawah oleh seorang General Manager.





Gambar 2.2 Struktur Departemen Marketing Communication

Sumber: Dokumen Perusahaan (2024)

Pada Departemen Marketing Communication (Marcomm) dipimpin oleh seorang manager yang menaungi tiga sub divisi yaitu National Sales, VP & Brand Development, dan Brand Activation & Partnership. Departemen Marcomm merupakan divisi yang bertanggungjawab untuk berbagai penciptaan planning dan strategi pada program pemasaran untuk menciptakan sebuah sales pada perusahaan. Departemen Marcomm yang bertanggungjawab untuk membuat, menyusun, merancang, dan menjalankan program-program pemasaran yang dijalani oleh Gramedia.

Pada setiap sub divisi di Departemen Marcomm memiliki *jobdesc* yang lebih spesifik dengan detail peran-perannya sebagai berikut:

A. National Sales

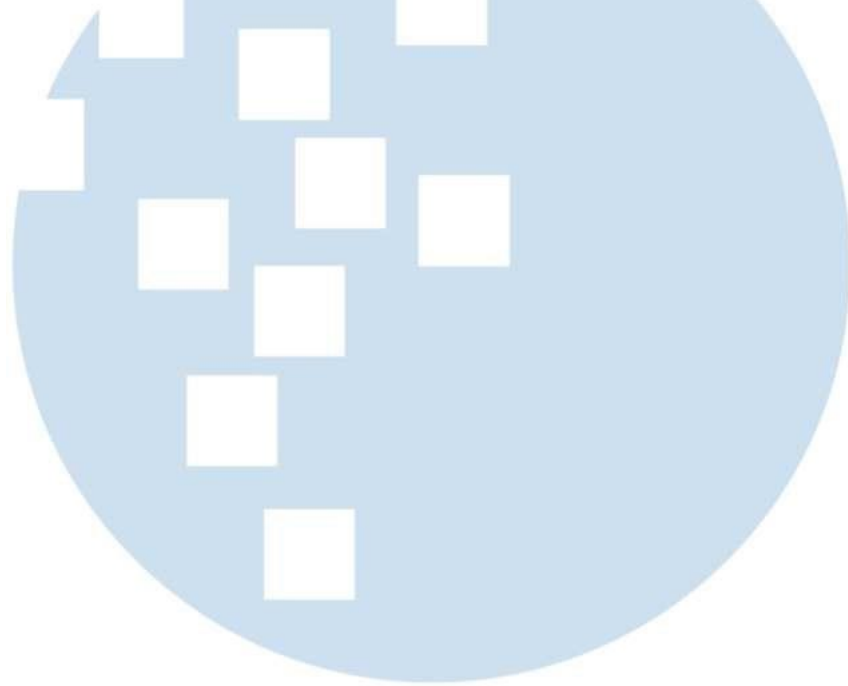
Melakukan perencanaan, penyusunan, dan pelaksanaan pada program-program diskon dan promosi di Gramedia untuk dikomunikasikan kepada seluruh Toko Gramedia di seluruh Indonesia dan menjadi sumber referensi dalam seluruh departemen termasuk dalam proses aktivitas magang.

B. VM & Brand Development

Melakukan perencanaan dan gambaran besar strategi dalam proses kreatif dan mengembangkan produk-produk Gramedia dan menjadi sumber referensi dalam seluruh departemen termasuk dalam proses aktivitas magang.

C. Brand Activation & Partnership

Melakukan perencanaan, penyusunan, dan pelaksanaan pada seluruh kegiatan *brand activation* dan yang bertanggungjawab untuk menjalin kerjasama dengan berbagai pihak eksternal Gramedia dan menjadi sumber referensi dalam seluruh departemen termasuk dalam proses aktivitas magang.



UMN

UNIVERSITAS
MULTIMEDIA
NUSANTARA