



### **Hak cipta dan penggunaan kembali:**

Lisensi ini mengizinkan setiap orang untuk menggubah, memperbaiki, dan membuat ciptaan turunan bukan untuk kepentingan komersial, selama anda mencantumkan nama penulis dan melisensikan ciptaan turunan dengan syarat yang serupa dengan ciptaan asli.

### **Copyright and reuse:**

This license lets you remix, tweak, and build upon work non-commercially, as long as you credit the origin creator and license it on your new creations under the identical terms.

## BAB II

### GAMBARAN UMUM PERUSAHAAN

#### 2.1. Profil dan Sejarah Singkat Perusahaan

##### 2.1.1. Profil Perusahaan

KOMPAS Inspirasi Indonesia merupakan sebuah perusahaan media yang menyajikan konten tayangan televisi inspiratif dan menghibur untuk keluarga Indonesia. Sesuai dengan visi dan misi yang diusung, KOMPAS Inspirasi Indonesia mengemas program tayangan *news, adventure & knowledge, entertainment* yang mengedepankan kualitas. Konten program tayangan KOMPAS Inspirasi Indonesia menekankan pada eksplorasi Indonesia, baik kekayaan alam, khasanah budaya, Indonesia kini, hingga talenta berprestasi.

KOMPAS Inspirasi Indonesia juga menyediakan kanal televisi berbayar pertama di Indonesia yang memiliki kualitas *High Definitions (HD)*. Kualitas *High Definition* menyajikan gambar dengan resolusi tinggi sehingga pemirsa dapat menikmati detail gambar dengan kontur yang jelas dan warna yang lebih tajam. KOMPAS Inspirasi Indonesia sebagai pionir kualitas *High Definition* juga tengah mengarah pada sistem televisi *digital* sesuai dengan standar yang lazim digunakan secara internasional.

KOMPAS Inspirasi Indonesia mengedepankan kualitas program yang ditayangkan. Di tengah persaingan industri pertelevisian komersial di Indonesia yang ketat, KOMPAS Inspirasi Indonesia berusaha untuk tetap menjaga visi dan misi yang dimiliki sehingga dapat selalu menyajikan program tayangan yang inspiratif dan informatif dengan kemasan menarik bagi keluarga Indonesia. Karena, bagi KOMPAS Inspirasi Indonesia, merupakan tanggung jawab besar bagi sebuah stasiun televisi untuk turut membentuk moral bangsa.

Menjawab tantangan dunia media di Indonesia, sebagai bagian dari KOMPAS Gramedia Group yang memiliki motto *Enlightening People*, KOMPAS Inspirasi Indonesia didukung dengan kompetisi karyawan berkualitas dan berdedikasi tinggi senantiasa berusaha menyalurkan informasi yang akan menjadi Inspirasi Indonesia.

### 2.1.2. Sejarah Singkat Perusahaan

Proyek KOMPAS Gramedia TV (KGTV) dilaksanakan dengan mendirikan PT. Gramedia Media Nusantara pada tahun 2009 dengan *brand name* KOMPAS Inspirasi Indonesia.

Sebagai *content provider*, KOMPAS Inspirasi Indonesia tayang perdana pada tanggal 9 September 2011 di kota-kota di Indonesia: Palembang, Jabodetabek, Bandung, Semarang, Yogyakarta, Surabaya, Denpasar, Banjarmasin, Makassar, Pontianak, dan Malang. Jumlah kota tersebut akan segera bertambah di tahun-tahun berikutnya.

Dengan kerjasama operasi dan manajemen, KOMPAS Inspirasi Indonesia memasok program tayangan hiburan dan berita pada stasiun televisi lokal di berbagai kota di Indonesia yang telah terlibat dalam proses kerja sama. Stasiun televisi lokal akan menayangkan 70% program tayangan produksi KOMPAS Inspirasi Indonesia dan 30% program tayangan lokal. Dengan demikian, diharapkan stasiun televisi lokal dapat memiliki kualitas yang tidak kalah dengan stasiun televisi nasional, tentunya dengan keunggulan dan kearifan lokal daerah masing-masing. Dengan demikian, stasiun televisi lokal tetap memiliki porsi untuk menampilkan kearifan lokal.

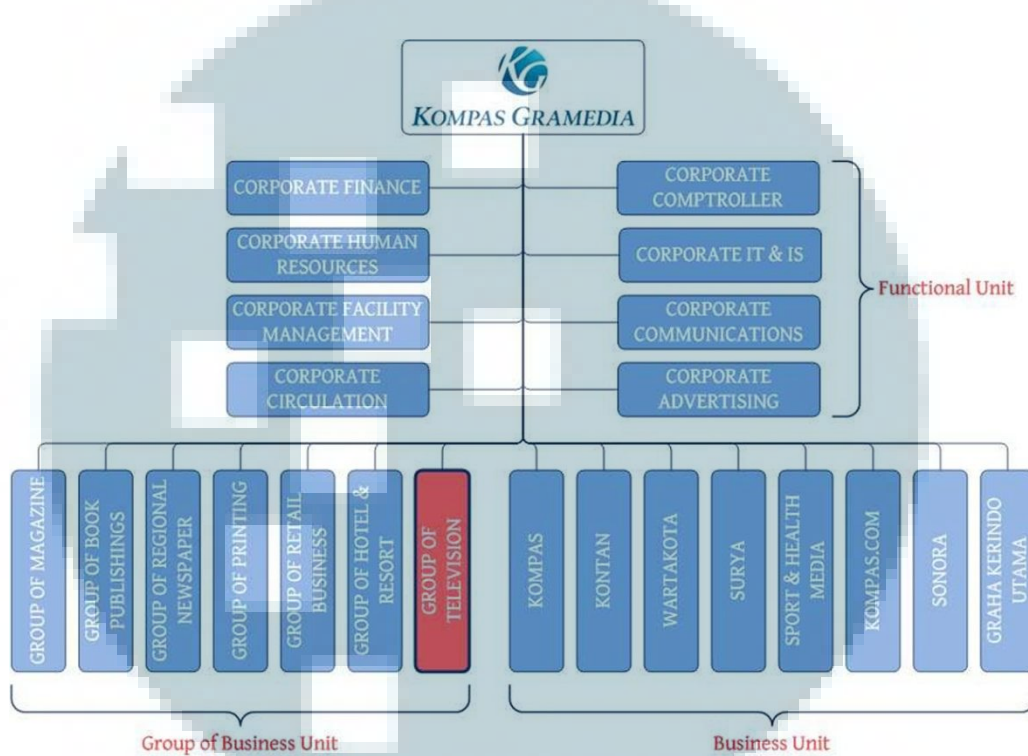
Tidak hanya berhenti pada program tayangan televisi, KOMPAS juga memproduksi film layar lebar, diantaranya adalah **Lima Elang** dan **Garuda Di Dadaku** (2 karya Rudi Soedjarwo).

U  
M  
M  
N

## 2.2. Struktur Organisasi Perusahaan

### 2.2.1. Kompas Gramedia

Bagan 2.1 Struktur Organisasi Kompas Gramedia

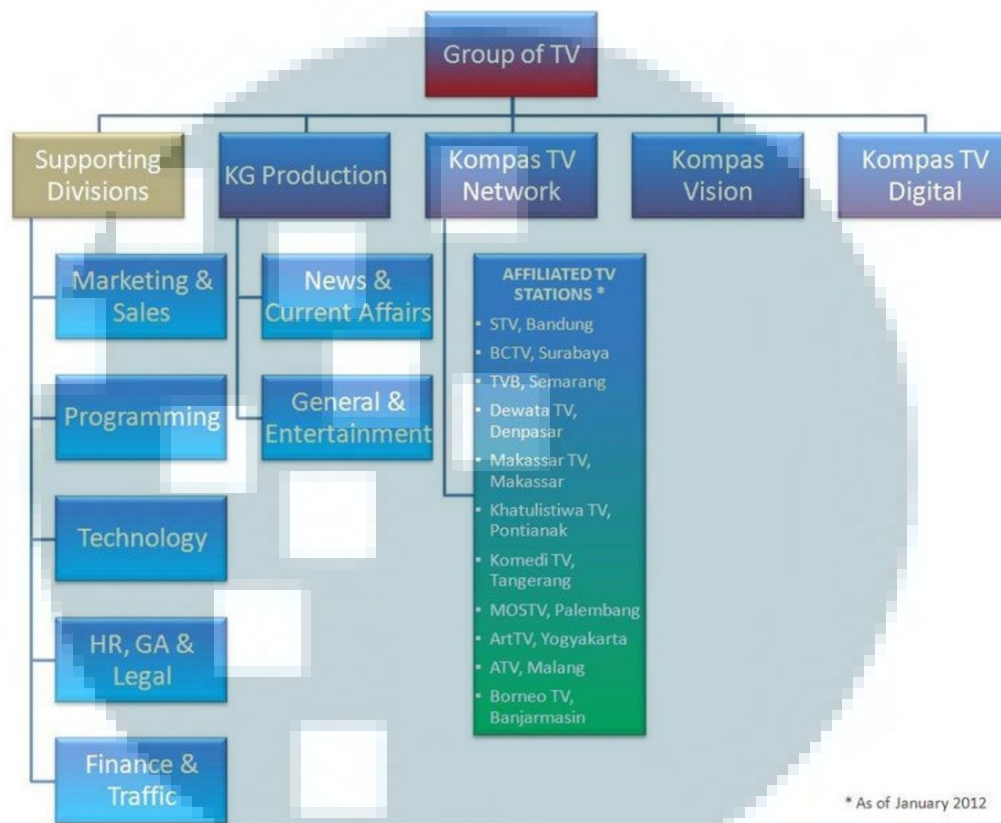


Sumber: HRD Kompas TV- PT. Gramedia Media Nusantara

UMMN

## 2.2.2. Kompas TV

Bagan 2.2 Struktur Organisasi *Group of TV*



Sumber: HRD Kompas TV- PT. Gramedia Media Nusantara

## 2.3. Visi dan Misi

*“To be the most creative organization in Southeast Asia to enlight people's live with programmes and services that inform, education and entertaint and to engange our audiences with an independent, distinctive and appealing mix of programming and content, delivered via multiplatform service.”*

Dapat diartikan sebagai berikut:

“Menjadi organisasi yang paling kreatif di Asia Tenggara dalam mencerahkan kehidupan manusia dengan menayangkan program-program dan jasa-jasa yang bersifat informartif, edukatif, dan menghibur; serta mengikat para penonton

dengan paduan program dan layanan yang mandiri, khusus namun mengikat yang disuguhkan melalui layanan *multiplatform*.”

#### 2.4. Logo Kompas TV



**Gambar 2.1** Logo Kompas TV

**BENTUK & WARNA** → Logo menggambarkan INDONESIA yang terdiri dari unsur-unsur DARAT, LAUT, UDARA, dan MAKHLUK HIDUP yang ada di bumi Indonesia. Unsur-unsur Indonesia yang *Bhinneka Tunggal Ika* itu dicitrakan dalam unsur warna-warna yang diwakili oleh 9 WARNA. Masing-masing warna berada dalam bentuk SEGITIGA yang mengartikan energi, kekuatan, keseimbangan, hukum, ilmu pasti, agama, dan dinamis. Bentuk segitiga berwarna ini terintegrasi dalam bentuk mirip huruf K, inisial dari KOMPAS, melambangkan integrasi keragaman dan keutuhan sebagai inspirasi Indonesia.