

BAB II

GAMBARAN UMUM PERUSAHAAN

2.1 Sejarah Singkat Perusahaan

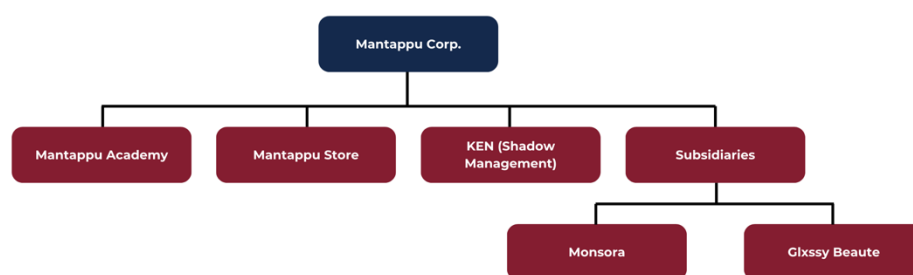
PT Mantappu Berkat Digital (Mantappu Corp.) merupakan *talent management company* yang didirikan untuk mendukung dan memberdayakan *creator economy* di Indonesia dan juga di dunia internasional. Perusahaan ini dipimpin oleh Jehian Panangian Sijabat yang mulai mengelola sejumlah *influencer* multinasional pada tahun 2018, seperti Jerome Polin, Jang Hansol, Leonardo Edwin, dan Turah Parthayana. Dari awal yang sederhana ini, Jehian berhasil memperluas jangkauan kerja samanya dengan berbagai talenta internasional (Mantappu Corp., 2024).

Dengan tekad untuk menjadi pusat kekuatan kreatif yang mengedepankan inovasi dan kesuksesan di industri kreatif, Mantappu Corp. resmi berdiri pada 2021 di bawah nama PT Mantappu Berkat Digital. Perusahaan ini menyediakan layanan *one-stop solution* untuk kebutuhan *digital marketing*, terutama dalam *influencer marketing* yang telah terbukti efektif dalam meningkatkan *brand awareness* bagi berbagai klien dari beragam sektor. Dalam waktu 3 tahun berdiri, Mantappu Corp. berhasil menjalin kolaborasi dengan lebih dari 70 brand dan 150 perusahaan. Hal ini memperkuat posisi Mantappu Corp. sebagai pemimpin dalam industri pemasaran digital.

Selain berfokus pada peningkatan *brand awareness*, Mantappu Corp. juga aktif dalam membina dan mengembangkan talenta muda di bidang kreatif, baik di Indonesia maupun internasional. Saat ini, perusahaan telah menaungi lebih dari 18 *content creator* dan *influencer* yang tersebar di berbagai negara, termasuk Indonesia, Korea, Jepang, dan Eropa. Dengan menawarkan layanan *digital marketing end-to-end* yang berkualitas, Mantappu Corp. bukan hanya menjadi penghubung antara merek dan konsumen, tetapi juga berkontribusi

dalam membentuk ekosistem industri kreatif yang lebih solid dan dinamis di Indonesia.

Seiring berjalannya waktu, Mantappu Corp. berkembang menjadi sebuah ekosistem bisnis yang inovatif dengan menggabungkan *talent management* dan beragam perusahaan yang saling melengkapi. Di bawah ini adalah bagan peta perusahaan Mantappu Corp.



Gambar 2. 1 Bagan Peta Perusahaan Mantappu Corp. dengan Lini Bisnisnya.
Sumber: Dokumen Perusahaan (2024)

Adapun salah satu lini bisnis yang dibangun adalah Mantappu Store, toko *merchandise* resmi yang menawarkan beragam souvenir unik dari para *influencer* yang dinaungi oleh Mantappu Corp. Selain itu, ada juga Quickens yang menyediakan platform *non-exclusive talent management*, memberikan peluang yang lebih luas bagi semua *influencer* untuk tumbuh dan berkolaborasi. Di sisi lain, Mantappu Academy muncul sebagai layanan bimbingan belajar yang didirikan oleh Jerome Polin, Founder Mantappu Corp. dan *influencer* di bidang pendidikan.

Tidak hanya itu, Mantappu Corp. juga berperan sebagai *venture capital* yang berinvestasi pada *brand-brand* dengan potensi besar dalam ekosistem *creator economy*. Bisnis yang diinvestasikan ini dikategorikan sebagai “*Subsidiaries*”. Perusahaan ini memilih bisnis yang dipandang memiliki peluang untuk berkembang pesat jika mendapat dukungan dari *influencer* dan *content creator*. Jehian Panangian Sijabat menjelaskan bahwa *creator economy* mencakup aktivitas komersial atau non-profit yang sangat bergantung pada peran aktif *influencer* dalam membangun dan memperluas audiens.

Pada 2023, Mantappu Corp. memperluas portofolio investasinya dengan mengakuisisi dua *brand*. Salah satunya adalah Glxssy Beaute (dibaca: Glossy Beauty), sebuah *brand* kecantikan lokal milik pengusaha muda, Misshell Chai. *Brand* ini yang sebelumnya fokus pada produk bibir, kini melakukan *rebranding* untuk memperkuat posisinya di pasar. Melalui *rebranding* yang diluncurkan pada 30 Juli 2023, Glxssy Beaute memperkenalkan rangkaian produk inovatif yang dirancang untuk merayakan ekspresi diri dan meningkatkan rasa percaya diri.

Mantappu Corp. juga berinvestasi pada Monsora Dessert House, sebuah cafe bertema *dessert* manis premium milik *influencer* Sonia Basil. Monsora berlokasi di Jln. Sunan Kalijaga, Kawasan Blok M sejak didirikan pada 7 April 2023. Kedua investasi ini melibatkan tidak hanya berupa penyediaan dana, tetapi juga dukungan signifikan dalam pemasaran melalui jaringan *influencer*. Di sisi yang sama, Mantappu Corp. turut berperan dalam aspek *legal*, sumber daya manusia (HRD), dan keuangan untuk memastikan bahwa bisnis-bisnis yang mereka dukung dapat tumbuh dengan kuat dan stabil di pasar.



2.1.1 Filosofi Logo



Gambar 2.2 Logo Mantappu Corp.
Sumber: *Website* Mantappu Corp.

Logo adalah salah satu elemen penting dalam identitas perusahaan. Di atas ini merupakan logo resmi dari Mantappu Corp yang terlihat seperti simbol abstrak. Simbol abstrak tersebut terdiri dari gabungan bentuk kotak dan lingkaran yang membentuk inisial huruf M, C, dan O, yakni akronim Mantappu Corp. Selain itu di bawahnya juga terlihat penegasan tulisan Mantappu Corp.

Penggunaan warna merah dan biru gelap dalam logo memiliki makna tersendiri. Warna merah melambangkan semangat, energi, dan tekad yang kuat, sementara warna biru gelap mencerminkan kepercayaan, stabilitas, dan profesionalisme. Kombinasi warna ini menggambarkan keseimbangan antara dinamisme dan kemahiran dalam setiap layanan bisnis Mantappu Corp.

2.1.2 Visi Misi

Sebagai *talent management company*, Mantappu Corp. memiliki visi untuk *empower's Indonesia creator economy* atau memberdayakan ekonomi kreator Indonesia. Seperti yang sudah dijelaskan sebelumnya, ekonomi kreator atau *creator economy* adalah aktivitas komersial atau non-profit yang sangat melibatkan peran aktif *influencer* dalam membangun dan memperluas jangkauan audiens. Mantappu Corp. memiliki tujuan untuk menjadi *top-of-mind* penyedia sumber daya kreatif di Indonesia (Mantappu Corp., 2024).

Berkaitan dengan visi tersebut, Mantappu Corp. mengemban tiga misi yang dijabarkan sebagai berikut:

1. Bertindak sebagai jembatan kolaborasi untuk seluruh elemen yang terpengaruh oleh kegiatan *creator economy*.

Mantappu Corp. berperan sebagai penghubung yang memastikan seluruh pihak yang terlibat dalam *creator economy* dapat bekerja sama dengan baik, mulai dari kreator, *brand*, hingga komunitas. Melalui hal ini, Mantappu Corp. ingin menciptakan lingkungan yang kondusif untuk pertukaran ide dan pengembangan *project* yang mendukung kolaborasi lintas industri demi menghasilkan dampak ekonomi yang lebih luas.

2. Aktif mendukung ide-ide, bisnis-bisnis, dan pelaku-pelaku bisnis untuk mewujudkan potensi mereka sebagai pemain utama kegiatan *creator economy*.

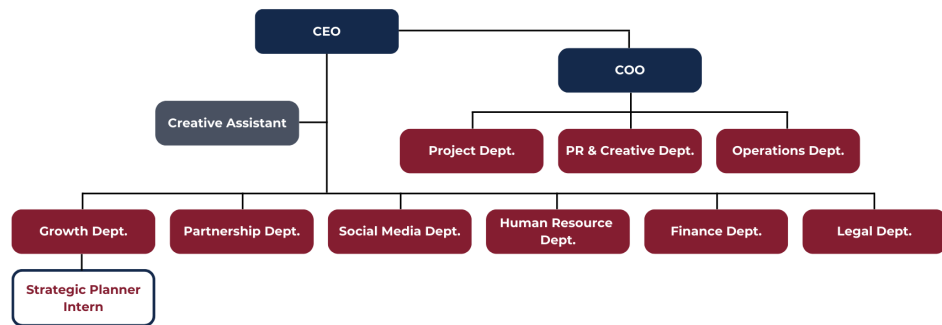
Mantappu Corp. memberikan dukungan konkret berupa *resources*, *mentorship*, dan akses ke market agar para kreator dan *brand* dapat berkembang secara optimal. Dengan memberikan dorongan yang kuat terhadap ide dan bisnis baru, perusahaan diharapkan dapat mempercepat pertumbuhan dan relevansi mereka dalam *creator economy*.

3. Mengembangkan individu dan organisasi yang siap menghadapi masa depan yang dapat memberikan dampak dalam skema *creator economy*.

Mantappu Corp. berkomitmen untuk mempersiapkan individu dan lini bisnisnya dengan keterampilan yang relevan agar terus *sustainable* dalam industri kreatif. Perusahaan berinvestasi pada pelatihan dan tenaga profesional untuk membentuk individu yang tangguh dan adaptif. Harapannya, Mantappu Corp. dapat mendukung kontribusi kreator dan *brand* yang berdampak signifikan dalam *creator economy*.

2.2 Struktur Organisasi Perusahaan

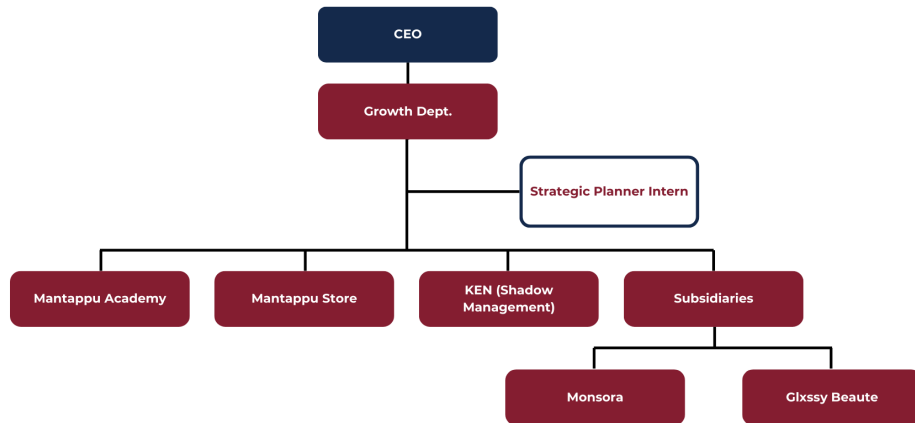
Untuk menjalankan peran perusahaan secara optimal, Mantappu Corp. menetapkan struktur organisasi perusahaan sebagai berikut:



Gambar 2.3 Bagan Struktur Organisasi Perusahaan Mantappu Corp.
 Sumber: Dokumen Perusahaan (2024)

Berdasarkan bagan di atas, posisi paling tinggi pada perusahaan Mantappu Corp. dipegang oleh *Chief Executive Officer* (CEO) yang selanjutnya diikuti oleh *Chief Operating Officer* (COO). CEO memiliki *Creative Assistant* yang membantu CEO dalam mengawasi jalannya keputusan kreatif di perusahaan. Kemudian, CEO secara langsung membawahi enam departemen, yaitu *Growth Dept.*, *Partnership Dept.*, *Social Media Dept.*, *Human Resource Dept.*, *Finance Dept.*, dan *Legal Dept.* Sementara itu, COO langsung membawahi tiga departemen utama, yaitu *Project Dept.*, *PR & Creative Dept.*, dan *Operations Dept.*

UNIVERSITAS
 MULTIMEDIA
 NUSANTARA



Gambar 2.4 Bagan Perusahaan *Growth Dept*
 Sumber: Data Olahan Penulis (2024)

Selama menjalani masa magang, penulis berada di bawah *Growth Department*. Sebelumnya, Mantappu Corp. tidak memiliki departemen *marketing*. Maka dari itu, *Growth Department* memiliki fungsi untuk mendukung peningkatan pertumbuhan bisnis secara keseluruhan, termasuk dari segi *marketing*, *sales*, dll. *Growth Department* bertanggung jawab pada strategi dan taktik untuk menarik audiens baru melalui berbagai saluran, seperti digital marketing, media sosial, dsb. Selain itu, juga mengembangkan strategi akuisisi yang efektif dan mengukur keberhasilannya.

Secara umum, *Growth Department* di Mantappu Corp. terbagi menjadi empat kelompok. Pertama, Mantappu Academy, sebuah kursus *offline* yang saat ini masih dalam tahap pengembangan yang diinisiasi oleh Jerome Polin, *influencer* akademik yang juga menjabat sebagai *founder* Mantappu Corp. Kedua, Mantappu Store, sebuah toko *online* yang menjual *merchandise* resmi perusahaan serta *merchandise* dari para *talent* Mantappu Corp. Ketiga, KEN, sebuah *non-exclusive shadow management* yang menyediakan layanan 360° *influencer marketing*. KEN dan Mantappu Corp. sama-sama berperan sebagai *talent management*, namun KEN lebih berfokus pada *influencer* yang membangun *branding* mereka secara independen, tanpa terikat pada *branding* Mantappu Corp. Hingga kini, KEN telah

menaungi lebih dari 18 *talent* yang tidak secara resmi dipublikasikan, seperti Livy Renata, Kenkulus, Koin Family, dll.

Selanjutnya, ada kelompok *Subsidiaries* yang terdiri dari Glxssy Beauty dan Monsora Dessert House. Kelompok ini merupakan perusahaan lain yang sahamnya dimiliki oleh Mantappu Corp. Dalam praktiknya, Mantappu Corp. selalu memberikan dukungan dalam hal *marketing strategy* serta bantuan operasional, seperti *human resource, legal, dan finance*.

