



Hak cipta dan penggunaan kembali:

Lisensi ini mengizinkan setiap orang untuk menggubah, memperbaiki, dan membuat ciptaan turunan bukan untuk kepentingan komersial, selama anda mencantumkan nama penulis dan melisensikan ciptaan turunan dengan syarat yang serupa dengan ciptaan asli.

Copyright and reuse:

This license lets you remix, tweak, and build upon work non-commercially, as long as you credit the origin creator and license it on your new creations under the identical terms.

BAB II

GAMBARAN UMUM PERUSAHAAN

2.1 Sejarah Singkat Perusahaan

Whale yearbook merupakan sebuah perusahaan anak dari Kamayi design & Photography fokus kepada desain yearbook khususnya untuk sekolah-sekolah dari TK, SD, SMP, hingga SMA. *Whale yearbook* berlokasi di daerah legok, karawaci. Berdiri pada tahun 2007 dengan nama "Yboox" yang akhirnya pada tahun 2010 mengalami rebranding dan berganti nama menjadi "Whale yearbook" dan mulai melebarkan sayapnya ke Jakarta. *Whale* juga mempunyai fitur data online management yang setiap client dapat mengakses datanya masing-masing. *Whale* bekerjasama dengan Lomoto Studio yang memiliki lokasi yang sama untuk menghasilkan foto yang lebih berkualitas.

Whale yearbook memiliki klien dari sekolah yang cukup besar dan berkelas, diantaranya adalah :

- TK Laurensia 2008, 2010, 2011
- SD Laurensia 2010
- SMP Strada St Maria Tangerang 2008, 2010
- SMP / SMA Dian Harapan 2009, 2010, 2011
- SMA Tarakanita Gading Serpong 2007
- SMA Strada Thomas Tangerang 2008, 2009
- SMA Laurensia 2010, 2011
- SMAK BPK Penabur Gading Serpong 2010
- SMA Binus Internasional Serpong 2010
- SMAK 1 BPK Penabur 2010
- SMA St. Peter 2011
- SMA Sang Timur 2011
- Kedokteran UPH 2011

- Stella Maris International School Tangerang 2011
- SMAK 2 BPK Penabur 2011

Perusahaan ini dipimpin oleh Bapak Igwan sebagai *Head of Creative* dan memiliki team yang solid yaitu art director, photographer, desainer, , dll. Perusahaan ini juga banyak menerima mahasiswa yang sedang magang terutama disaat project yearbook mencapai puncak. *Whale yearbook* memiliki sistem data management yang rapi dan sistem online, sehingga setiap desainernya bisa berkomunikasi antara 1 komputer dengan komputer lainnya, berbagi data, network, dan memiliki server sendiri sehingga bisa diakses dimanapun.

Selain jasa desain dan foto, dalam pembuatan yearbook juga memainkan peran video dan interaktif yang sangat membantu dalam proses kreatif, sehingga desain keseluruhan akan lebih menarik disajikan kepada klien. Kreatifitas dan inovasi merupakan kunci utama dalam *whale yearbook*. *Whale yearbook* juga menawarkan jasa *photobooth* yang biasa diundang untuk acara-acara seperti wisuda, pernikahan, event, dll

2.2 Logo Perusahaan



gambar 2. 1 logo Whale

Gambar diatas merupakan logo *Whale Yearbook*. Di dalam logo tersebut terdapat hewan ikan paus yang sedang membaca buku dan terlihat sangat senang. Ikan

paus merupakan hewan mamalia laut yang terbesar. Dalam beberapa kisah, sering diasosiasikan dengan makhluk penyelamat. Berdasarkan filosofi tersebut, *whale* ingin “menyelamatkan” kenangan-kenangan berharga semasa sekolah / pendidikan.

2.3 Visi, Misi dan Value perusahaan

Visi :

One-stop yearbook publishing company terbesar di Indonesia

Misi :

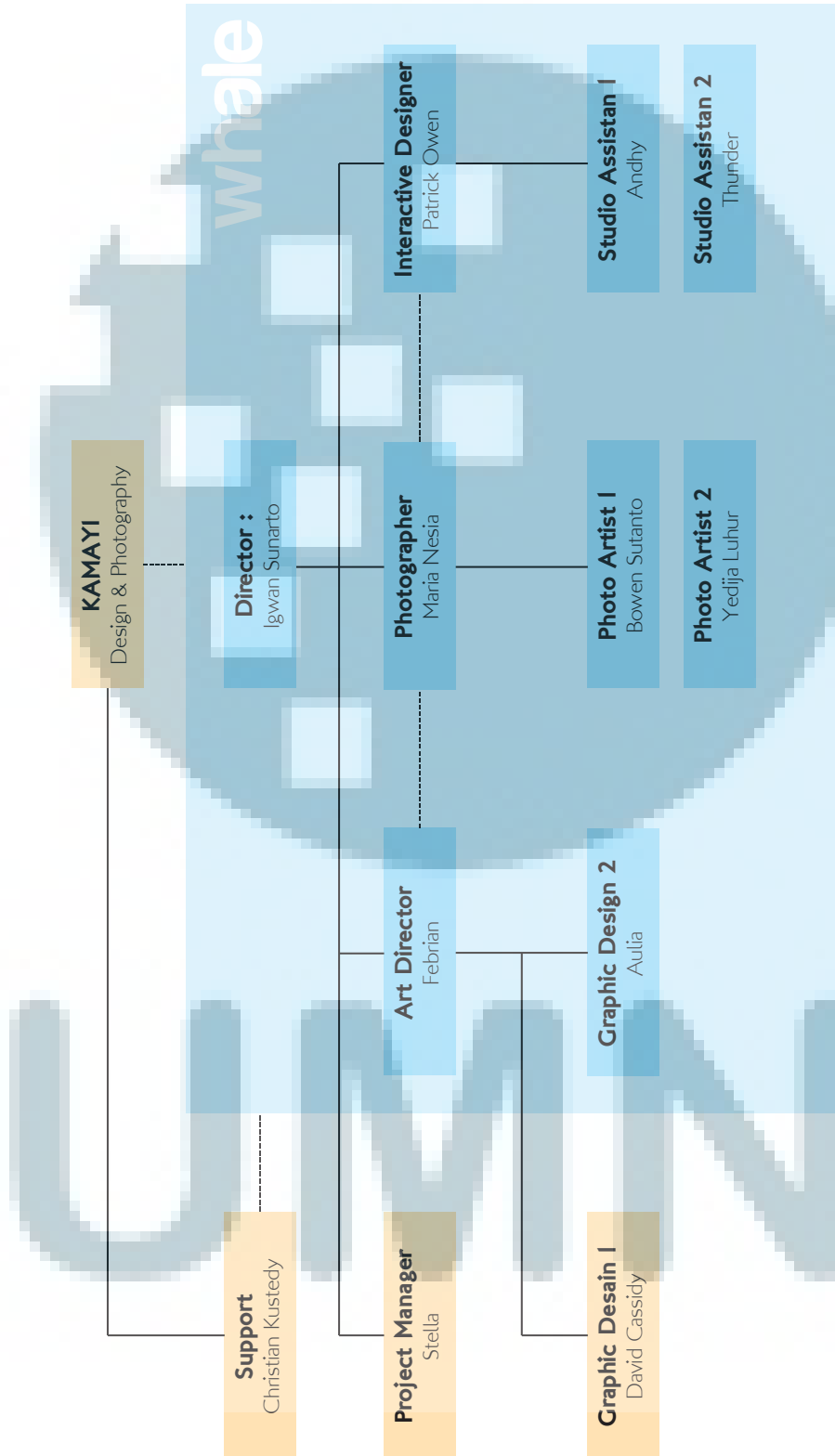
- Selalu berinovasi dan menjadi trendsetter yearbook di Indonesia
- Menghasilkan produk-produk kreatif dengan material yang berkualitas tinggi
- Membuat proses buku tahunan lebih *fun* dan terorganisir dengan baik

Value :

- *Whale done = Great Idea + Great Execution*
- Data management online system
- *Best price for Great Value*
- *On time*
- *Yearbook process made simple and fun*
- *Everyone is Helpful and Friendly*

U M N

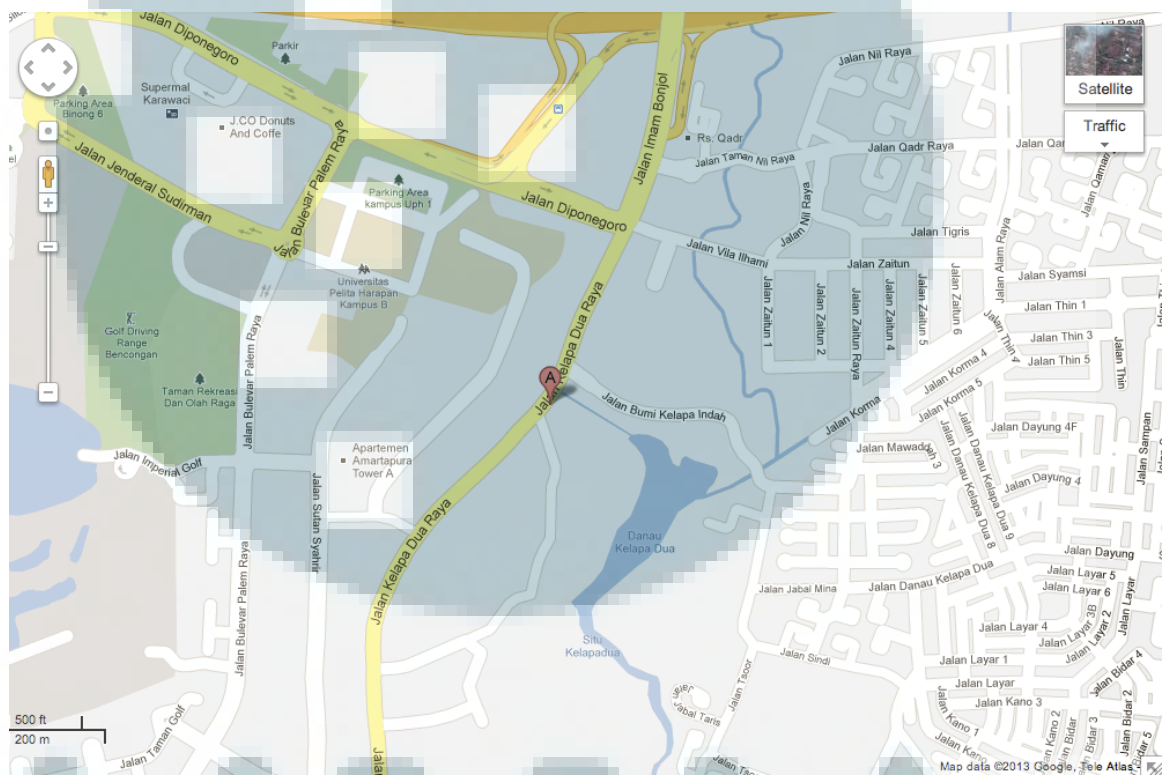
2.4 Struktur organisasi perusahaan



gambar 2. 2 struktur organisasi whale yearbook

2.5 Lokasi Perusahaan

Kantor *Whale Yearbook* berlokasi di lantai 2 di Jl. Kelapa Dua Raya No. 88 Karawaci, Tangerang. Pada lantai 1 terdapat perusahaan *listrindo* dan pada lantai 3 terdapat *lomoto studio*. Gedung ini mempunyai lokasi parkir yang cukup luas dapat dimasuki 6 mobil dan beberapa motor, sehingga cukup menampung klien yang ingin pergi kesana. Berikut adalah lokasi *whale yearbook* dari *google maps*.



gambar 2.3 peta lokasi perusahaan *whale yearbook*