

## BAB II

### GAMBARAN UMUM PERUSAHAAN

#### 2.1 Sejarah Singkat Perusahaan

PT Kreasi Aniwayang Nusantara atau Aniwayang Studio merupakan rumah produksi animasi asal Bandung, Indonesia. Pendiri Aniwayang Studio dan *Director* dari serial animasi “Desa Timun”, Daud Nugraha, memiliki latar belakang sebagai ilustrator buku anak dan *storyboard artist*. Beliau merupakan lulusan Desain Komunikasi Visual (DKV) dari Institut Teknologi Bandung, dan memiliki kecintaan terutama pada wayang kulit Indonesia.

Ketertarikan beliau dalam seni tradisional mendorongnya untuk mengeksplorasi bentuk animasi baru yang menggabungkan wayang tradisional dengan animasi cerita anak-anak. Hasil eksplorasi tersebut membuahkan karya yakni serial “Desa Timun”.



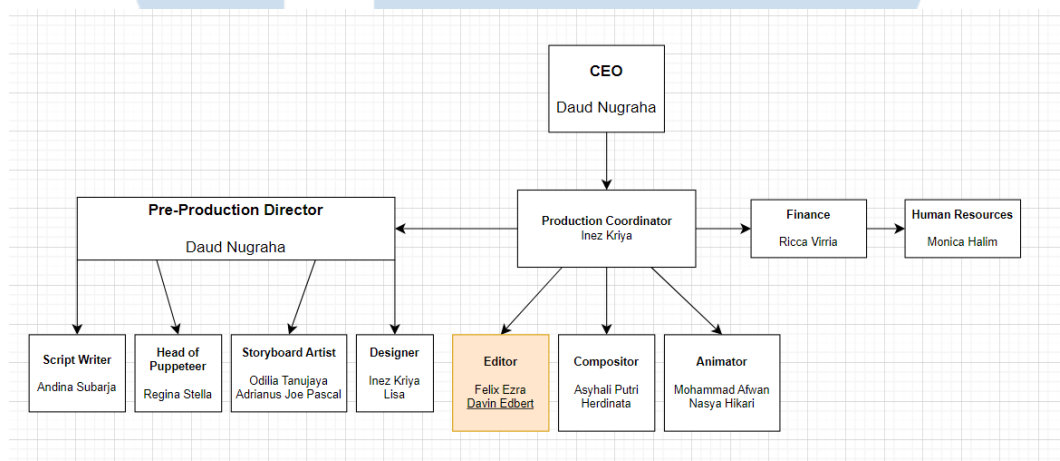
Gambar 2.1 Logo Rumah Produksi Aniwayang  
Sumber: PT Kreasi Aniwayang Nusantara (2024)

Logo perusahaan menampilkan karakter Cilo, anak ketiga dari keluarga kancil dan salah satu karakter laki-laki yang muncul dalam serial “Desa Timun”. Misi dari PT Kreasi Aniwayang Nusantara adalah memperkenalkan generasi muda kepada wayang kulit sebagai perantara cerita khas Indonesia dan melestarikan peninggalan budaya tradisional tersebut. Selain itu Visi PT Kreasi Aniwayang Nusantara adalah menciptakan konten animasi anak-anak yang dapat disaksikan oleh semua umur, sambil memperkenalkan budaya wayang.

## 2.2 Struktur Organisasi Perusahaan

PT Kreasi Aniwayang Nusantara memiliki struktur organisasi yang terdiri dari tiga divisi utama yakni, pra-produksi, produksi dan Keuangan.

Daud Nugraha, selain menjadi pendiri, juga berperan sebagai kepala divisi pra-produksi yang mencakup pembuatan naskah, desain, pembuatan *storyboard* dan kepala dalang (*head of puppeteer*). Divisi produksi yang memiliki peran khusus yakni *head of puppeteer* merupakan animator yang memiliki tugas untuk menggerakkan karakter yang akan muncul dalam layar. Meski dianimasikan secara tradisional oleh kepala dalang, animasi digital tetap digunakan untuk detail seperti pergerakan ekspresi wajah dan efek khusus yakni tanggung jawab editor, *compositor* dan animator.



Gambar 2.2 Struktur Perusahaan PT Kreasi Aniwayang Nusantara saat ini  
Sumber: Dokumentasi penulis (2024)

Dalam struktur di atas, posisi editor termasuk dalam tahap produksi, bekerja langsung di bawah arahan Inez Kriya sebagai Koordinator Produksi dan Felix Ezra sebagai *Editor Supervisor*.

UNIVERSITAS  
MULTIMEDIA  
NUSANTARA