

BAB II

GAMBARAN UMUM PERUSAHAAN



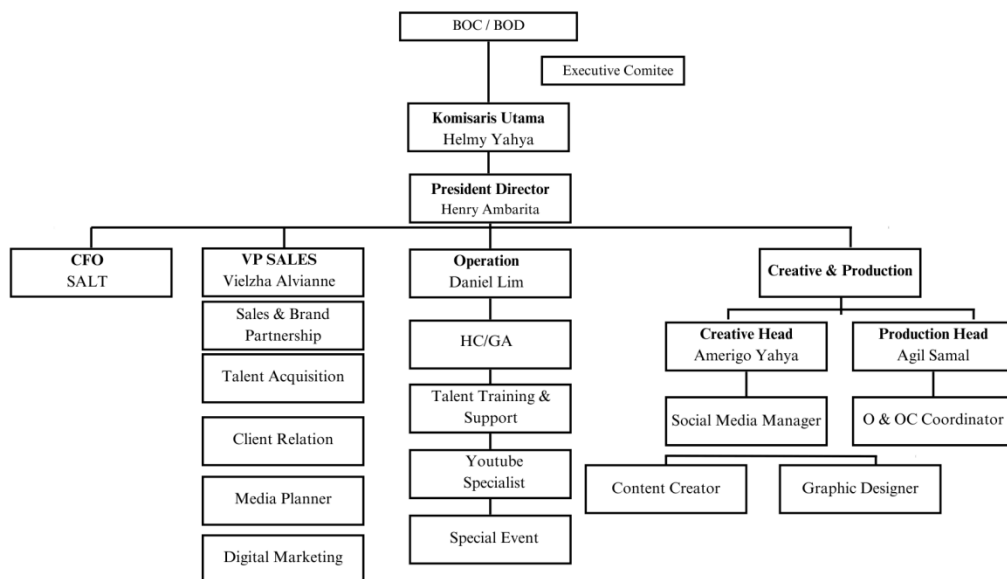
Sumber: drive logo R66 Media

2.1 Sejarah Singkat Perusahaan

PT Rute Enampuluhan Indonesia merupakan perusahaan media yang didirikan oleh Helmy Yahya (Komisaris Utama), dan diikuti 3 *Co-Founder* lainnya, di antaranya ada Mardigu Wowiek, Ishak Chandra dan Henry Ambarita. R66 Media merupakan perusahaan agensi yang membuka *platform* untuk para *content creator* Indonesia yang telah bekerjasama terhadap perusahaan R66. R66 Media ini juga didukung oleh tim ahli kreatif, produksi, dan bisnis dengan sistem pendukung “*End-To-End*”. Sistem Pendukung “*End-To-End*” merupakan suatu dukungan yang dirancang R66 Media untuk membantu para *content creator*.

2.2 Struktur Organisasi Perusahaan

Gambar di bawah merupakan struktur organisasi perusahaan R66 Media. Dari segi *workflow* yang sejauh ini penulis pahami, terdapat tiga divisi, yaitu divisi *sales*, produksi, dan juga kreatif. Penulis sendiri diposisikan di divisi produksi di bawah naungan Agil yang juga merupakan *supervisor* penulis menjadi *editor*.



Gambar 2.1 Struktur Perusahaan

Analisis SWOT :

Tabel 2.1 Analisis SWOT

<i>Strength</i>	<ul style="list-style-type: none"> • Helmy Yahya memiliki koneksi yang sangat luas untuk diundang sebagai narasumber sehingga terdapat banyak kesempatan yang dapat digunakan sebagai konten di <i>channel</i> YouTube R66 Media • Peralatan seperti <i>lighting</i>, <i>microphone</i>, dan juga kamera lengkap untuk kegunaan sehari-hari meskipun untuk <i>event</i> yang lebih besar tetap harus meminjam ke jasa peminjaman alat • Memiliki studio yang dapat digunakan untuk <i>shooting</i> sehari-hari dan juga oleh anak-anak magang untuk belajar ataupun membuat konten tersendiri selama izin terlebih dahulu
<i>Weakness</i>	<ul style="list-style-type: none"> • Memiliki sumber daya manusia yang kurang sehingga seringkali memasukkan anak-anak magang baru yang dapat mencapai 10 anak di beberapa divisi • Beberapa konten seperti contoh <i>Sepak Boleh</i> mendapatkan rating yang cukup rendah dan terkesan banyak <i>haters</i> dikarenakan perbedaan konsumen yang sudah terbiasa dengan konten-konten dengan Helmy Yahya yang lebih mengarah ke generasi atas dibandingkan dengan Gen Z • Konten yang ramai penonton untuk saat ini hanya “JustHY” yang di isi oleh <i>Coach</i> Justin dan Helmy Yahya sendiri sebagai <i>host</i>
<i>Opportunities</i>	<ul style="list-style-type: none"> • Banyaknya artis-artis dan orang-orang penting di ranah politik yang dapat ditemui • Banyaknya potensi koneksi yang bisa dimanfaatkan untuk kerja sama
<i>Threats</i>	<ul style="list-style-type: none"> • Perbedaan –perbedaan dalam segmen konsumen dapat menjadi sebab jatuhnya rating jika tidak dapat mengantisipasinya • Kecenderungan penonton lebih menyukai konten-konten yang ada Helmy dan juga <i>Coach</i> Justin dapat membatasi pembuatan variasi konten yang baru dan orisinal