

BAB II GAMBARAN UMUM PERUSAHAAN

2.1 Sejarah Singkat Perusahaan

Melalui interview penulis dengan Natasya Virginia selaku HRD PT. Prema Gandharva Asia, ia mengatakan bahwa 12WIRED merupakan perusahaan yang bergerak di industri musik dan memiliki target agar artis lokal Indonesia bisa “*Go International*” 12WIRED sendiri merupakan brand dari PT. Prema Gandharva Asia yang didirikan pada tahun 2020, 12WIRED memiliki kantor pribadi yang terletak di Sinabung Apartment, Jl. Martimbang Raya No.9, RT.7/RW.5, Gunung, Kec. Kby. Baru, Kota Jakarta Selatan, Daerah Khusus Ibukota Jakarta 12120.



Gambar 2.1 Logo PT. Prema Gandharva Asia (12WIRED)

12WIRED juga memiliki *website* dan juga media sosial yang bisa diakses melalui link <https://www.12wired.com/> dan Instagram yaitu @12wired. *Website* dan media sosial tersebut juga berisi portofolio-portofolio dari proyek yang telah dikerjakan. Di portofolio 12WIRED merupakan proyek-proyek yang berhubungan dengan musisi lokal Indonesia seperti band Manja, Voice of Baceprot dan The blingout kids.



Gambar 2.2 Artist PT. Prema Gandharva Asia
(12WIRED)

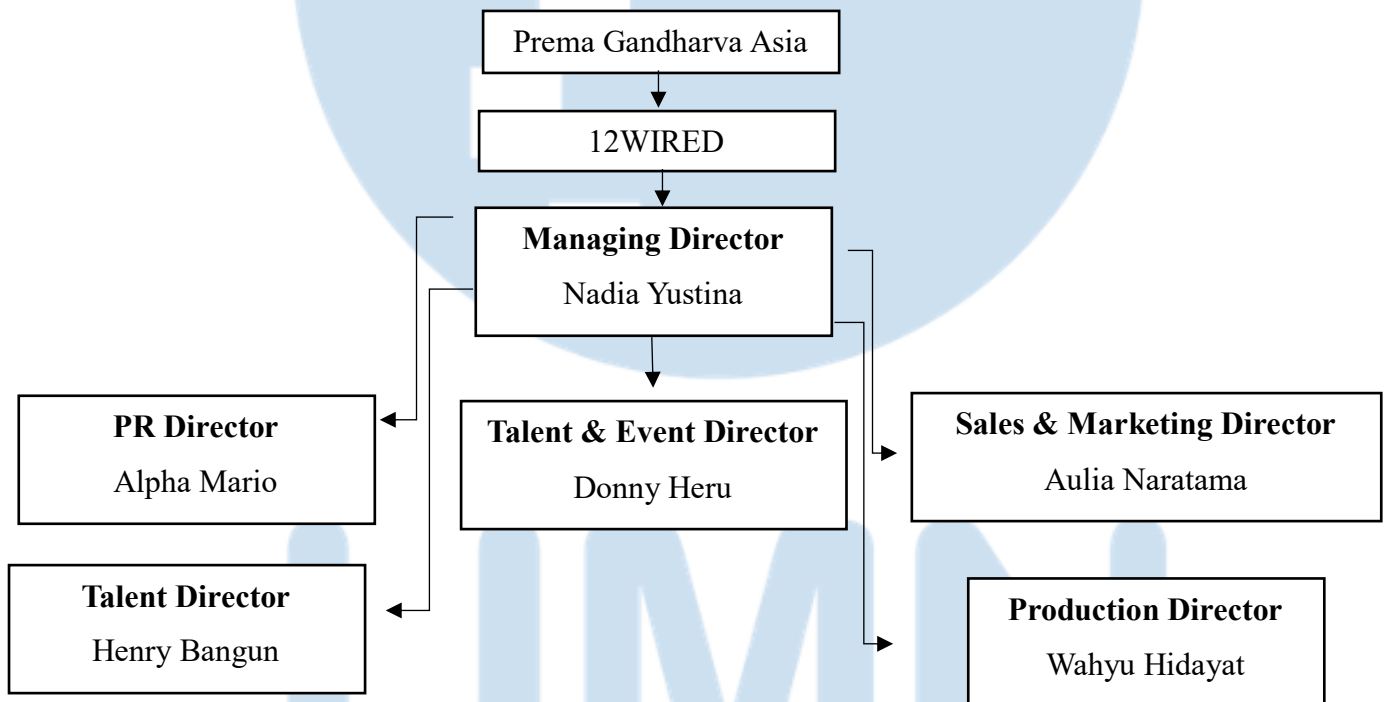
12WIRED didirikan pada masa pandemi di tahun 2020 yang dimana ini mengharuskan 12WIRED lebih memanfaatkan sosial media untuk mempromosikan musisi-musisi yang berada di naungan 12WIRED mulai dari konten video musik, konten sosial media dan sebagainya.

Tabel 2.1 Analisis SWOT PT. Prema Gandharva Asia
(Dokumentasi Pribadi)

Strength	<ul style="list-style-type: none"> - Mempunyai sumber daya manusia dengan kemampuan tinggi. - Lingkungan kerja yang nyaman Memiliki sumber daya manusia dengan kemampuan kerja sama yang baik.
Weakness	<ul style="list-style-type: none"> - Tidak memiliki sumber daya manusia yang cukup sehingga terkadang karyawan mengerjakan pekerjaan yang bukan <i>jobdesc</i>-nya. - Belum memiliki equipment yang layak.
Opportunities	<ul style="list-style-type: none"> - Memiliki banyak koneksi dalam industry musik lokal maupun internasional.

Threats	- Banyaknya brand atau label musik yang jauh lebih besar secara sumber daya manusia dibandingkannya.
---------	--

2.2 Struktur organisasi perusahaan



Gambar 2.3 Bagan Struktur Perusahaan
(Dokumentasi Pribadi)

UNIVERSITAS
MULTIMEDIA
NUSANTARA