

BAB II

GAMBARAN UMUM PERUSAHAAN

2.1 Sejarah Singkat Perusahaan

PT Karya Gaza Utama (*Let's Start Production*) merupakan rumah produksi yang berbasis di kabupaten Tangerang, Banten, dan didirikan pada tahun 2019 oleh Bapak Bayu Porsea Yudha. Perusahaan ini berfokus pada industri kreatif, khususnya dalam membantu klien dari berbagai sektor bisnis, perusahaan, dan institusi menyebarkan materi promosi. Keistimewaan dan kreativitas dalam setiap materi promosi yang dibuat menjadi kunci dalam meningkatkan potensi pembelian produk dari agensi klien.



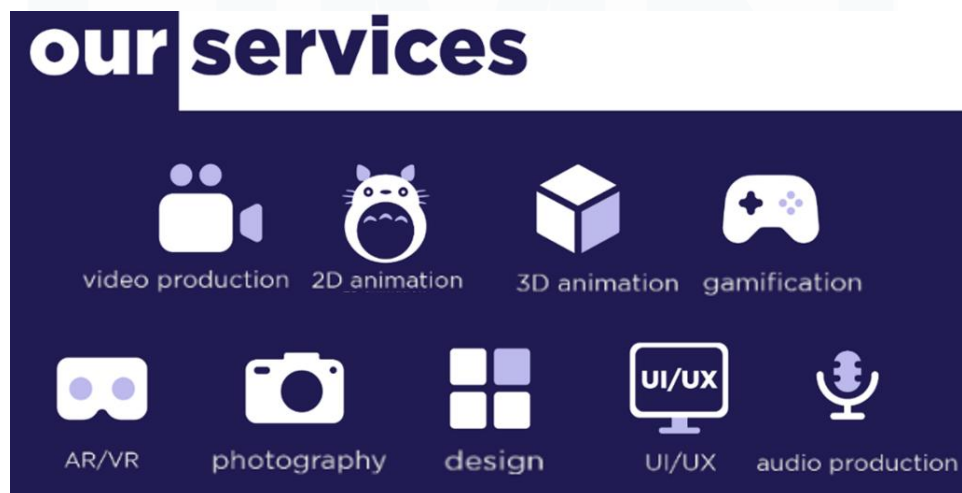
Gambar 2.1 Logo *Let's Start Production*
(Dokumentasi Perusahaan)

Perusahaan *Let's Start Production* telah berhasil membangun portfolio yang cukup mengesankan selama lima tahun beroperasi. Seperti yang ditunjukkan pada gambar 2.2, usaha tersebut telah berkolaborasi dengan total 40 merek perusahaan pada tahun 2022. Merek-merek tersebut tidak hanya berasal dari industri makanan, tetapi juga mencapai sektor lain seperti bidang kosmetik, layanan jasa, perbankan, dan lain-lain



Gambar 2.2 Portofolio *Let's Start Production*
(Dokumentasi Perusahaan)

Dilansir dari linkedin *Let's Start Production*, gambar dibawah menunjukkan layanan servis yang ditawarkan oleh rumah produksi yang dibagi menjadi dua divisi yaitu film dan animasi 2D/3D. Pekerjaan mereka tidak hanya terbatas dalam pembuatan iklan, *video digital*, dan *profile* saja, tetapi juga bertanggung atas produksi konten promosi lainnya seperti game, *virtual reality*, desain produk promosional fisik (kalender, botol minuman, peralatan tulis, dan sebagainya), serta *audio dubbing*.



Gambar 2.3 Layanan Servis *Let's Start Production*
(Dokumentasi Perusahaan)

Strength	Weakness	Opportunity	Threat
1) <u>Layanan servis konten kreatif dalam berbagai macam bentuk</u> 2) <u>Keahlian dalam pemasaran niche</u> 3) <u>Kolaborasi dengan merek besar, dalam bidang berbeda</u>	1) Tim professional <u>sedikit</u> 2) Tidak <u>banyak</u> <u>promosi studio</u> 3) Belum ada lokasi kantor tetap 4) Fasilitas komputer terbatas	1) Klien menyediakan studio syuting 2) Aksesibilitas untuk belajar tipe komunikasi dengan klien	1) <u>Kompetisi tinggi dengan industri produksi lainnya.</u> 2) <u>Ketidakpastian ekonomi</u>

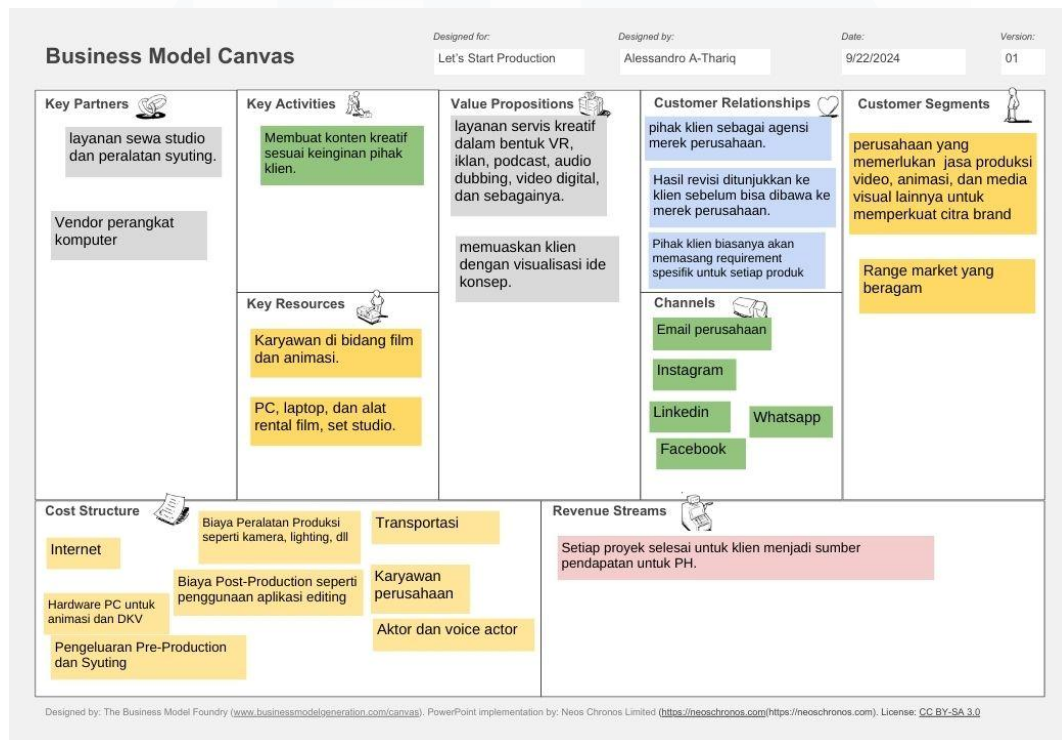
Tabel 2.1 Tabel Analisa SWOT *Let's Start Production* (Dokumentasi Pribadi)

Berdasarkan tabel analisa SWOT di atas, kekuatan (*strength*) dari usaha *Let's Start Production* terletak pada servis layanan mereka yang bervariasi, seperti pembuatan episode *podcast*, iklan, *virtual reality*, dan media lainnya, serta keahlian mereka dalam menganalisis pasar *niche*, yang mampu menarik perhatian klien-klien besar. Namun, di sisi kelemahan (*weakness*), penulis berpendapat bahwa jumlah tenaga professional masih terbatas, sehingga perusahaan harus menyesuaikan waktu kerja dengan karyawan baru.

Selain itu, karena *Let's Start Production* baru didirikan pada tahun 2019, perusahaan ini belum menerima banyak promosi atau rekomendasi seperti industri kreatif lainnya. Tetapi, dari segi peluang (*opportunity*), kolaborasi dengan 40 merek perusahaan besar dan bentuk bisnis mereka, *service based*, memberikan peluang untuk memperluas segmen audiens dari budaya yang berbeda.

UNIVERSITAS
MULTIMEDIA
NUSANTARA

Dari segi ancaman (*threat*), karena perusahaan ini masih berkembang, terdapat banyak kompetisi ketat dari industri yang sama-sama bertumbuh. Selain itu, faktor ketidakpastian ekonomi juga dapat mempengaruhi kolaborasi antara klien dan usaha ini, terutama jika terjadi penurunan daya beli dari konsumen.



Gambar 2.4 BMC *Let's Start Production* (Dokumentasi Pribadi)

Berdasarkan tabel analisa BMC (*Business Model Canva*) diatas, *Let's Start Production* memiliki aktivitas utama (*key activities*) dalam pembuatan dan penyempurnaan konsep konten kreatif sesuai dengan keinginan klien. Nilai utama (*value*) dari layanan mereka mencakup produksi animasi, VR, dan sebagainya dalam memuaskan pihak klien. Untuk *costumer segment*, rumah produksi ini melayani berbagai pasar, dari agensi merek perusahaan hingga industri kreatif lainnya, termasuk dalam penerjemah audio dari bahasa asing.

Pada bagian *channels*, pelanggan dan pelajar baru dapat menghubungi rumah produksi melalui *LinkedIn* dan media sosial seperti email, *Facebook*, *Instagram*, dan *Whatsapp*. Dalam hal pengeluaran biaya (*Cost Structures*) dihitung

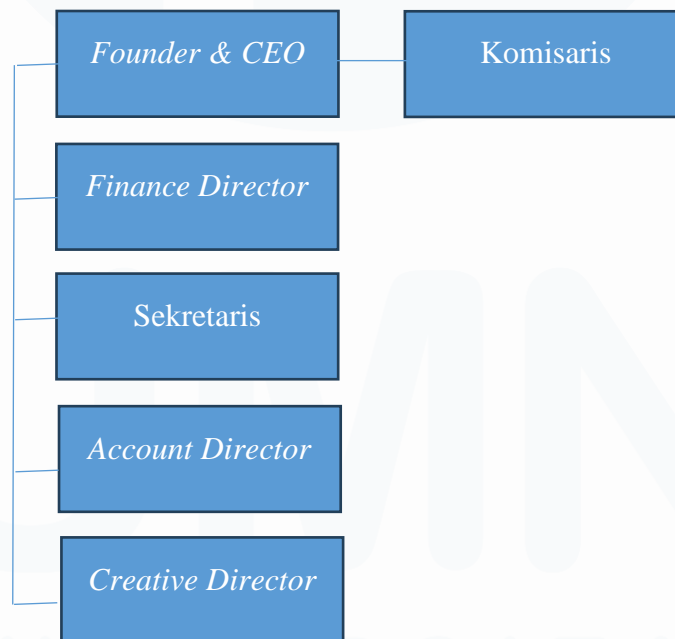
berdasarkan penggunaan tenaga kerja, aktor dan *voice actor*, internet, peralatan produksi hingga pasca-produksi, dan transportasi. Sumber pendapatan (*Revenue*) berasal dari transaksi pembayaran yang dilakukan oleh klien setelah proyek selesai.

2.2 Visi Misi

Visi dari perusahaan *Let's Start Production* adalah membentuk perusahaan digital kreatif yang mampu mencapai generasi milenial, baik secara nasional dan internasional, sambil tetap mempertahankan tanggung jawab, komunikasi, dan sikap yang baik agar menarik minat generasi muda untuk bergabung. Sedangkan, misi mereka adalah terus berkembang, berekreasi, dan membagi berbagai macam aspek dunia digital, serta memperkuat komunikasi, pengetahuan, dan keterampilan dengan millennial.

2.3 Struktur Organisasi Perusahaan

Berikut merupakan bagan struktur perusahaan *Let's Start Production*.



Gambar 2.5 Bagan Struktur Organisasi *Let's Start Production* (Dokumentasi Bersama)