

BAB II

GAMBARAN UMUM PERUSAHAAN

2.1 Sejarah Singkat Perusahaan

SAMA Creative & Production didirikan pada bulan September 2017. Perusahaan didirikan oleh Ibu Rukiki Mariana dan Ibu Lola Lestania selaku *Founder*, serta Bapak Fredy Adi Surya dan Merdi Adi Surya selaku *Co-Founder*. *Production House* ini berdomisili di Jakarta Selatan. SAMA Creative & Production menyediakan jasa pembuatan iklan TVC, konten, foto, *company profile*, film dan dokumenter. Sebagai *Production House*, SAMA Creative & Production House sangat mengedepankan kolaborasi hubungan yang baik dengan klien dan hasil yang terbaik.



Gambar 2.1 Logo SAMA Creative & Production

Sumber : SAMA Creative & Production, 2017

Iklan pertama yang diproduksi adalah Airy (2017), dilanjutkan dengan AW (2018), Domino's Pizza (2018), Shopee 9.9 (2019) bersama Cristiano Ronaldo dan ratusan lebih project lainnya. Hingga 2 bulan akhir ini pada bulan Agustus - September 2024, SAMA Creative & Production telah menyelesaikan beberapa project iklan. Seperti Shopee 9.9, Shopee

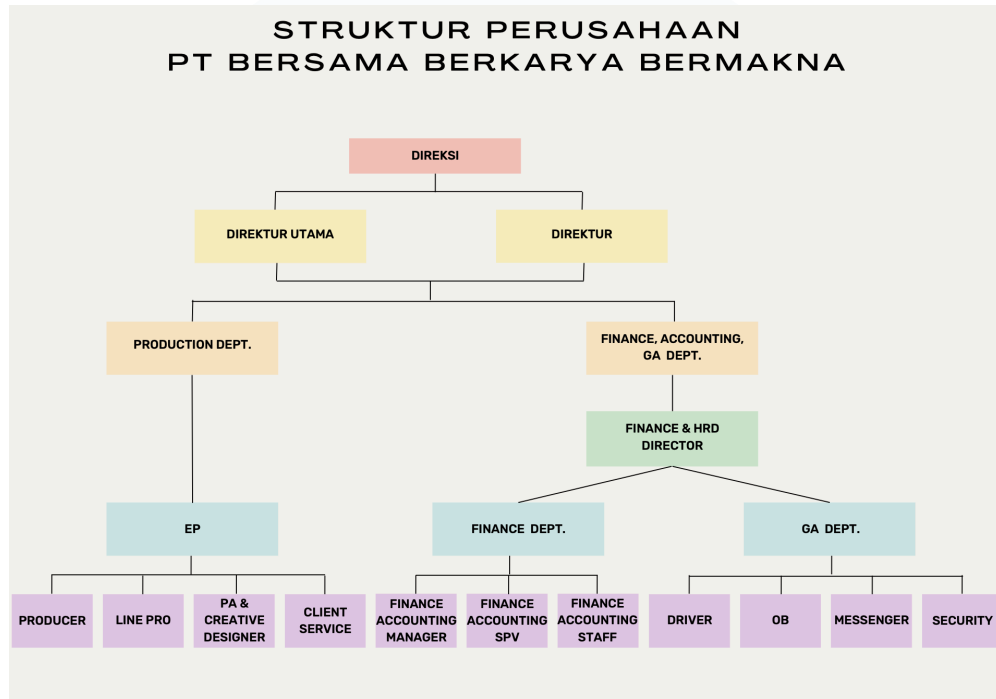
Independence, SPayLater, Alam Sutera Rasuna, dan Shopee 11.11. SAMA Creative & Production pernah terpilih menjadi Finalis Kategori Film Craft untuk Editing, dalam Produksi Suzuki Motor The Big Black di ajang Citra Pariwara.

2.1.1 Visi Misi

SAMA Creative & Production memiliki memiliki visi dan misi sebagai dasar perusahaannya. Visi SAMA Creative & Production adalah menjadi *production house* terkemuka yang menginspirasi dan mengubah cara orang melihat dunia melalui karya audiovisual, serta membantu *client* untuk mencapai tujuan *campaign brand* mereka. Selanjutnya misi SAMA Creative & Production adalah :

1. Selalu mengedepankan Kreativitas: Memproduksi hasil karya *audiovisual* yang inovatif dan kreatif, yang sesuai dengan tujuan dari *campaign client* di tiap Brand.
2. Kualitas dan Profesionalisme: Mengutamakan standar kualitas tertinggi dalam setiap produksi yang dibuat dengan tim profesional yang berdedikasi.
3. Kolaborasi dan Hubungan: Membangun kemitraan dengan *client*, *Freelancer* Produksi, dan komunitas untuk menciptakan karya yang *excellent*.
4. Update Teknologi Terkini: Selalu mengupdate teknologi terbaru untuk meningkatkan efisiensi dan menciptakan hasil akhir bagus di tiap project.

2.2 Struktur Organisasi Perusahaan



Gambar 2.2 Struktur SAMA Creative & Production

Sumber : Manajemen SAMA Creative & Production, 2024

SAMA Creative & Production merupakan *Production House* dari PT. Bersama Berkarya Bermakna. Pemilik SAMA Creative & Production sebagai Direksi. Setelah itu dibawahnya ada direktur utama dan direktur. Selanjutnya terpecah menjadi dua bagian yaitu tim produksi dan tim keuangan. Tim keuangan akan membantu membuat laporan keuangan. Selain itu, tim keuangan membantu menjaga pengeluaran dan pemasukan uang *Production House*. Tim keuangan yang juga akan bertanggung jawab dalam per-urusan pembelian kebutuhan produksi dan pembayaran gaji.

Production departemen diketuai oleh *Executive Producer*. segala arahan untuk team produksi dari *Executive Producer*. *Executive Producer* juga yang akan lebih sering berkomunikasi langsung dengan *client*. *Executive Producer* akan memberikan tugas kepada *Producer* untuk memajemen dan

menjalankan kegiatan produksi. Selanjutnya *Producer* akan merekrut *creative team* seperti sutradara, art, gaffer, sound, editor, dan lain sebagainya. Untuk perurusan produksi, *producer* memberikan tugasnya kepada *PA* dan *Line Producer*.

