

BAB II

GAMBARAN UMUM PERUSAHAAN

2.1 Sejarah Singkat Perusahaan

Tarakusuma Indah adalah sebuah perusahaan yang bergerak dibidang produksi helm motor. Perusahaan ini ditemukan pada tahun 1980 di Indonesia oleh Eddy Tedjakusuma. Seiring berjalannya sejarah, perusahaan ini telah membuat beberapa merk helm seperti KYT, INK, MDS, BMC, dan HIU. Perusahaan ini juga mulai mendaftarkan dan mendapatkan berbagai sertifikasi untuk produknya seperti SNI (Standar Nasional Indonesia), E2205 (*European Standards*), DOT FMVSS 218, SNELL, USA (*Australian Standard*), dan SG Mark (*Japanese standard for safety products*) pada tahun 1992.

Perusahaan ini memiliki banyak lokasi pabrik seperti di Cikarang, Karawang, Jakarta, Pemalang, dan beberapa tempat lain dan memiliki lebih dari 800 karyawan yang dapat memproduksi lebih dari 2 juta unit setiap tahunnya. Perusahaan ini memiliki banyak pilihan produk bagi semua jenis market dengan cara memisahkan brand sesuai dengan marketnya masing-masing. Setiap brand memiliki beberapa model dari jenis offroad hingga street casual. Dari penelitian penulis, TARAKUSUMA INDAH memiliki visi dan misi sebagai berikut :

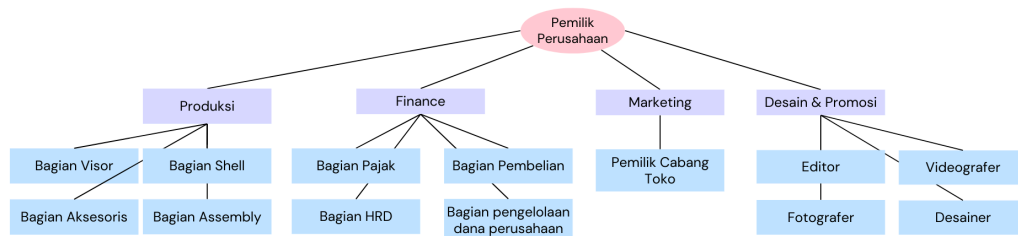
- a. Visi : Menjadi produsen helm terkemuka di Indonesia dengan mengedepankan konsistensi dalam kualitas dan inovasi keamanan bagi pengguna sepeda motor
- b. Misi : Memproduksi secara bertanggung jawab dan mengedepankan kepuasan konsumen dengan menjaga kualitas produk

Selama waktu yang telah dijalankan, penulis melakukan analisis SWOT pada perusahaan tempat magang yang akan dijabarkan sebagai berikut :

- a. *Strength* : Merk yang sudah dikenal banyak orang dan sudah terpercaya kualitasnya.
- b. *Weakness* : Teknik promosi yang kurang modern.
- c. *Opportunity* : Penggunaan inovasi dan teknik terbaru untuk pembuatan produk di Indonesia.
- d. *Threat* : Perusahaan lain yang memiliki model produk yang sama atau mirip.

2.2 Struktur Organisasi Perusahaan

Penulis sebagai *video editor* berada di bawah bagian desain dan promosi yang langsung bersangkutan dengan pemilik perusahaan

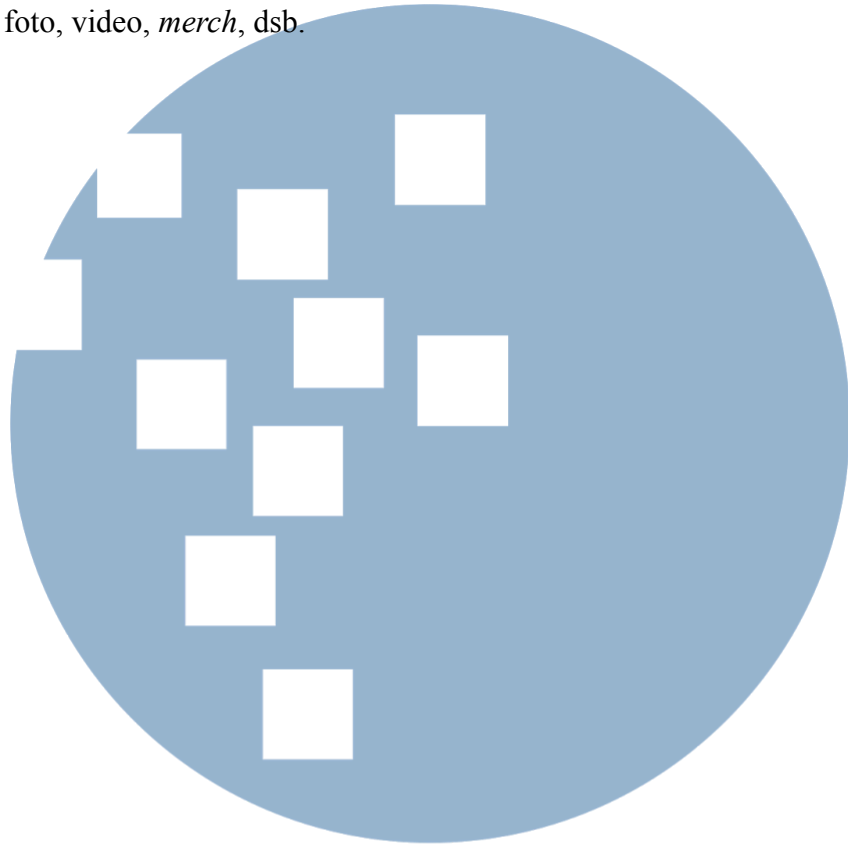


Gambar 2.1 Struktur Organisasi Perusahaan

Sumber: Pengamatan Penulis

Di paling atas ada pemilik perusahaan (Eddy Tedjakusuma), lalu dibawahnya ada kepala bagiannya masing-masing. Ada bagian produksi yang bertanggung jawab untuk membuat dan merakit helm yang terdiri dari bagian visor, *shell*, aksesoris, dan *assembly*. Finance yang mengurus bagian keuangan perusahaan yang terdiri dari bagian pajak, pembelian, HRD. Marketing yang

mengurus toko. Desain dan Promosi yang mengurus atau membuat bahan promosi seperti foto, video, *merch*, dsb.



UMN

UNIVERSITAS
MULTIMEDIA
NUSANTARA