

## BAB II

### GAMBARAN UMUM PERUSAHAAN

#### 2.1 Profil dan Sejarah Perusahaan

PT Summarecon Agung Tbk adalah perusahaan dibidang properti yang telah ada sejak tahun 1975. Perusahaan properti terkemuka ini didirikan oleh Bapak Soetjipto Nagaria (Summarecon.com, 2017). Nama Summarecon terus berkembang setelah kesuksesannya mengubah rawa di pinggiran Jakarta menjadi salah satu daerah komersial paling eksklusif di Jakarta, yaitu daerah Kelapa Gading. Summarecon terus mengembangkan perusahaan propertinya dibidang arsitektur, perencanaan kota, manajemen proyek, manajemen properti, serta infrastruktur.

##### 2.1.1 Profil Perusahaan

PT Summarecon Agung Tbk mempunyai tujuan utama yaitu untuk “Mengembangkan kehidupan yang indah dan membangun impian tentang dunia yang indah” (Summarecon.com, 2017). Tujuan utama ini dapat dicapai dengan cara mengikuti nilai-nilai utama perusahaan yang telah dibuat. Nilai-nilai utama yang diterapkan PT Summarecon Agung Tbk dalam perkembangannya adalah nilai CARING (*Commitment, Agility, Care, Integrity, Collaboration, and Gratitude*). Nilai-Nilai ini ditujukan untuk terus mengekspresikan kebaikan dan perhatian kepada orang lain.



Gambar 2.1 Core Value dari PT Summarecon Agung Tbk  
Sumber : <https://www.summarecon.com> (2017)

Masing-masing nilai memiliki artinya sendiri. *Commitment* memiliki arti bahwa Summarecon harus mempunyai jiwa yang bertanggung jawab, profesional, setia, jujur, dan disiplin. *Agility* berarti bekerja dengan efektif, efisien, fokus, dan pintar. *Care* memiliki makna keseimbangan hidup, sifat empati, *well-being*, dan *sense of belonging*. *Integrity* berarti kepercayaan, kejujuran, moralitas, dan etika. *Collaboration* memiliki arti kerja sama, inovasi, kemitraan, komunikasi, dan toleransi. Yang terakhir adalah *Gratitude*, dengan maknanya yang berarti hormat, kerendahatian, rasa berterimakasih, dan pikiran positif (Summarecon.com, 2017). Nilai-nilai ini terus diterapkan dalam kehidupan sehari-hari, dari jabatan tertinggi sampai dengan karyawan di setiap cabang Summarecon.

Selain nilai-nilai utama, PT Summarecon Agung Tbk juga dapat berkembang sampai saat ini dibantu oleh visi dan misi mereka. Visi mereka adalah untuk menjadi teman sepanjang waktu dalam membangun komunitas dengan ekosistem kehidupan yang harmonis dan berkelanjutan. Dan dengan misi mereka, yaitu :

1. Menciptakan terobosan inovasi perkotaan yang dapat meningkatkan nilai ekonomi dari sekeliling kami; dan
2. Membangun tim yang berkomitmen, adaptif dan fokus pada menyajikan nilai untuk pelanggan; dan
3. Aktif berkontribusi untuk menciptakan lingkungan yang sehat dan juga yang berkelanjutan.

Pada Summarecon *Corporate Identity Guidelines* (2018), dijelaskan cara-cara penggunaan logo Summarecon yang tepat. Logo Summarecon memiliki warna khas, yaitu hijau tua, oranye, dan kuning. Diikuti dengan elemen huruf S sebagai simbol utama dari logo, dan juga *tagline* dari Summarecon, yaitu “*Wonderful life, wonderful world*” yang menggambarkan visi misi dari Summarecon.



Gambar 2. 2 Logo PT Summarecon Agung Tbk  
Sumber : *Corporate Identity Guidelines* (2018)

PT Summarecon Agung Tbk adalah perusahaan yang bekerja dibidang usaha properti. Beberapa properti yang dimiliki oleh Summarecon adalah daerah pemukiman, mall, perumahan, ruko, klub, hotel, apartemen, bahkan sampai dengan institusi pendidikan. Daerah pemukiman atau *township* Summarecon telah tersebar di beberapa daerah, dari Summarecon Kelapa Gading, Summarecon Serpong, Summarecon Bekasi, Summarecon Bandung, Summarecon Emerald Karawang, Summarecon Mutiara Makassar, Summarecon Bogor, dan Summarecon Crown Gading (Summarecon.com, 2017). Dengan pusat perusahaan yang berada di unit *corporate* (CO), Kelapa Gading. Dan karena adanya kebutuhan untuk melatih dan mengajar karyawan di departemen *Human Resources Corporate* Kelapa Gading, maka dibuatlah divisi *Human Resources Development*. Salah satu cara dalam melatih dan mengajar karyawan adalah dengan menggunakan *website learning*, yaitu Summarecon Learning.



Gambar 3. 3 *Website* Summarecon Learning  
Sumber : <https://summareconlearning.com> (2017)

### 2.1.2 Sejarah Perusahaan

Sejak berdirinya PT Summarecon Agung Tbk pada tahun 1975, perusahaan ini menjadikan area seluas 10 hektar di Kelapa Gading Permai menjadi proyek pertama mereka pada tahun 1976. Kawasan Kelapa Gading terus-menerus berkembang sampai pada tahun 1990, dimana Mal Kelapa Gading pertama kali dibuka. Mal Kelapa Gading juga terus berkembang seiring berjalannya waktu, terbukti dengan adanya MKG 2 yang dibuka pada tahun 1995, lalu MKG 3 pada tahun 2003, sampai dengan La Piazza dan MKG 5 yang dibuka pada tahun 2004 dan 2006.

Setelah Mall Kelapa Gading sukses didirikan, Summarecon melebarkan bisnis mereka di kawasan lain, yaitu kawasan Gading Serpong. Pada bulan Juni 2007, dibukalah Summarecon Mal Serpong fase 1, diikuti dengan dibukanya fase 2 Summarecon Mal Serpong pada tahun 2011. Selain Summarecon Mal Serpong, diantara tahun 2007 sampai 2011, didirikan beberapa properti lainnya, seperti Plaza Summarecon Serpong, Summarecon Bekasi, Harris Hotel Kelapa Gading, rumah sakit St. Carolus Summarecon Serpong, dan gedung kantor Menara Satu (Summarecon.com, 2017).

Pada tahun 2013 sampai 2016, properti Summarecon di Indonesia juga terus meningkat. Dari dibukanya Kawasan Summarecon Bandung, The Kensington *Commercial* Summarecon Kelapa Gading, Apartemen M-Town, Harris *Hotel* Summarecon Bekasi, serta dibukanya Samasta *Lifestyle Village* di Bali (Summarecon.com, 2017). Pada tahun-tahun ini, Summarecon juga memenangkan banyak penghargaan, salah satunya adalah memenangkan penghargaan untuk *Special Recognition in Sustainable Development*. Pada Agustus 2018, Srimaya *Residence* Bekasi lahir, diikuti dengan lahirnya Summarecon Mutiara Makassar pada bulan November.

Dari tahun 2020 sampai dengan tahun 2024, Summarecon berkembang dengan sangat pesat, diawali dengan lahirnya Kawasan Summarecon Bogor. Pada tahun 2021, diadakannya acara desain busana dan pasar makanan besar-besaran di Kelapa Gading yang bernama JF3 (Jakarta *Fashion & Food Festival*)

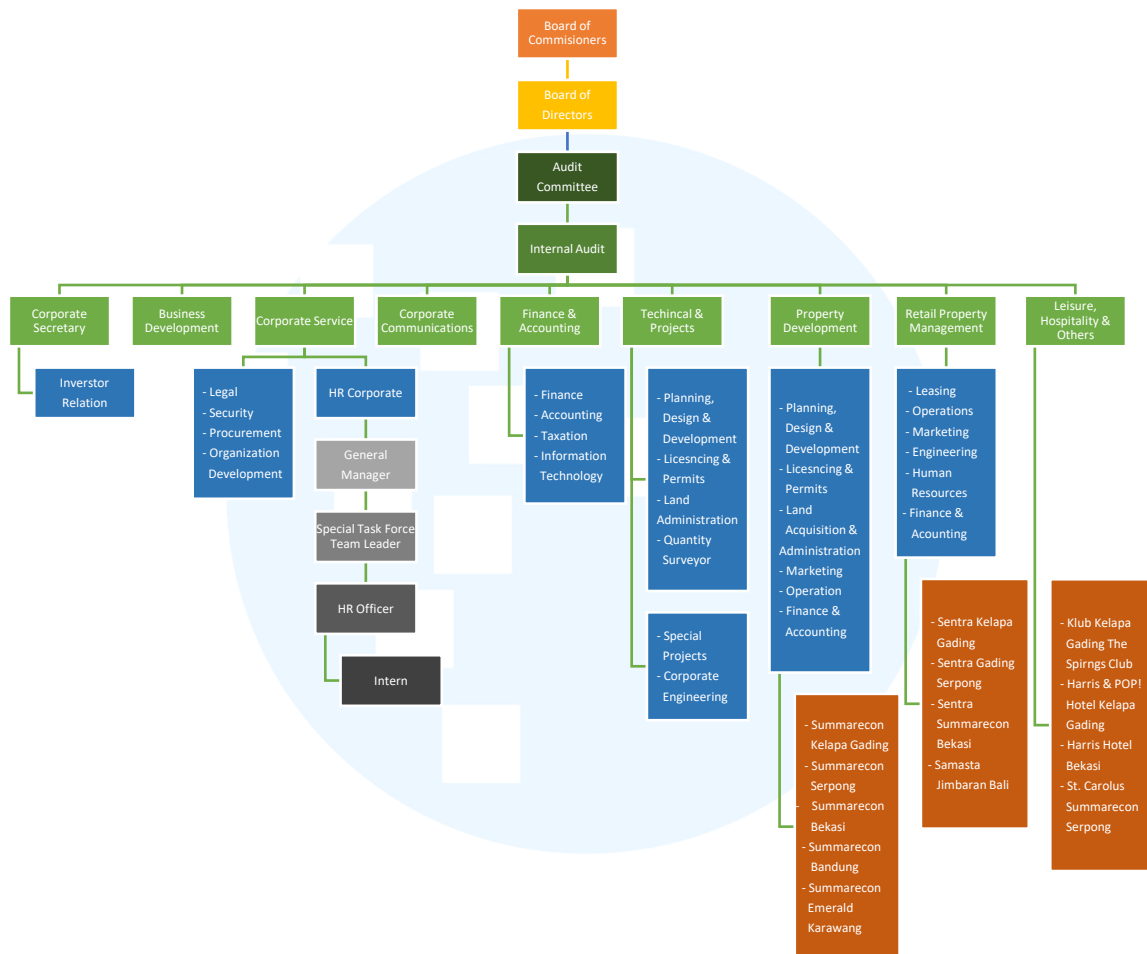
yang ke-17. Selain itu, Villagio Jakarta *Luxury Outlets* diluncurkan, diikuti dengan dibukanya beberapa perumahan di daerah Serpong, Makassar, Bekasi, dan juga Bandung. JF3 terus digelar dari tahun ke tahun, dan pada tahun 2023 akhirnya JF3 diadakan di Mal Kelapa Gading dan juga Summarecon Mal Serpong. Selain mal dan perumahan, Summarecon juga berhasil membuat Universitas Pradita diresmikan oleh IFI Serpong pada tahun 2022.

Pada tahun 2023, Summarecon membuka GAFOY Kelapa Gading dan Rainbow Springs Serpong. Rainbow Springs Serpong berhasil mendapatkan penghargaan “*Best Low Rise Condo Development*” (Summarecon.com, 2017). Tahun ini, pada bulan Juni, Sekolah Islam Al Azhar diresmikan oleh Presiden Joko Widodo di IKN, Kalimantan Timur. Menjadi Sekolah Islam Al Azhar ke-5 di Indonesia. Sampai bulan September 2024, pasar makanan bagian dari acara JF3 juga masih berlangsung di Mal Kelapa Gading dan Summarecon Mall Serpong. Dengan adanya sejarah panjang Summarecon, dapat dilihat betapa Summarecon terus-menerus mengembangkan aset dan mengelola perusahaannya. Hal ini dapat dibuktikan dari banyaknya penghargaan yang telah diterima Summarecon dari tahun ke tahun.

## **2.2 Struktur Organisasi Perusahaan**

PT Summarecon Agung Tbk dapat berjalan dengan baik selama ini karena adanya struktur organisasi yang tersusun dengan baik dan jelas. Dipimpin oleh Ir. Soetjipto Nagaria sebagai komisaris utama dan jajaran komisaris lainnya. Lalu diikuti dengan Adrianto P. Adhi sebagai direktur utama dan jajaran direktur lainnya. Berikut adalah struktur organisasi Summarecon secara keseluruhan :

UNIVERSITAS  
MULTIMEDIA  
NUSANTARA



Gambar 2. 4 Bagan Struktur Organisasi Perusahaan PT Summarecon Tbk  
 Sumber : <https://www.summarecon.com> (2017)

Unit pengelolaan bisnis dalam perusahaan PT Summarecon Agung Tbk dibagi menjadi 9, dapat dilihat pada struktur diatas yang berwarna hijau muda. Divisi tersebut adalah *Corporate Secretary*, *Business Development*, *Corporate Service*, *Corporate Communications*, *Finance & Accounting*, *Technical & Project*, *Property Development*, *Retail Property Management*, dan *Leisure, Hospitality & Others*. Lalu setiap unit pengelolaan bisnis memiliki departemennya masing-masing, pada struktur diatas digambarkan dengan warna biru muda. Dan terakhir adalah struktur yang berwarna merah adalah unit properti Summarecon.

## **2.3 Portofolio Perusahaan**

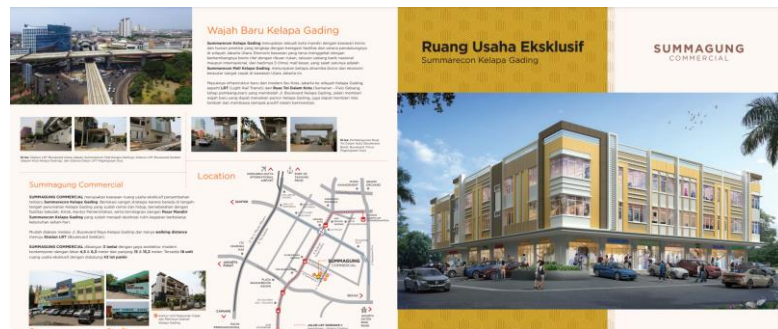
Dengan lamanya perjalanan karir PT Summarecon Agung Tbk, tidak mengherankan kalau properti mereka juga sudah tersebar luas dan banyak di Indonesia. Baik dari properti bisnis, tempat hunian, sampai dengan mall dan pusat perbelanjaan dan hiburan. Portofolio perusahaan Summarecon dibagi menjadi 4, yaitu *Property Developments*, *Property Investment*, *Leisure & Hospitality*, dan *Property Management*. Berikut adalah penjelasan masing-masing unit bisnis :

### **2.3.1 Property Developments**

Pengembangan properti Summarecon pertama kali dicetuskan untuk kawasan Kelapa Gading. Yang selama berjalannya perusahaan ini terus berkembang menjadi 8 kawasan hunian. Delapan kawasan hunian tersebut adalah Summarecon Kelapa Gading, Summarecon Serpong, Summarecon Bekasi, Summarecon Bandung, Summarecon Emerald Karawang, Summarecon Mutiara Makassar, Summarecon Bogor, dan Summarecon Crown Gading. Berikut adalah penjelasan setiap kawasan hunian milik Summarecon :

#### **2.3.1.1 Summarecon Kelapa Gading**

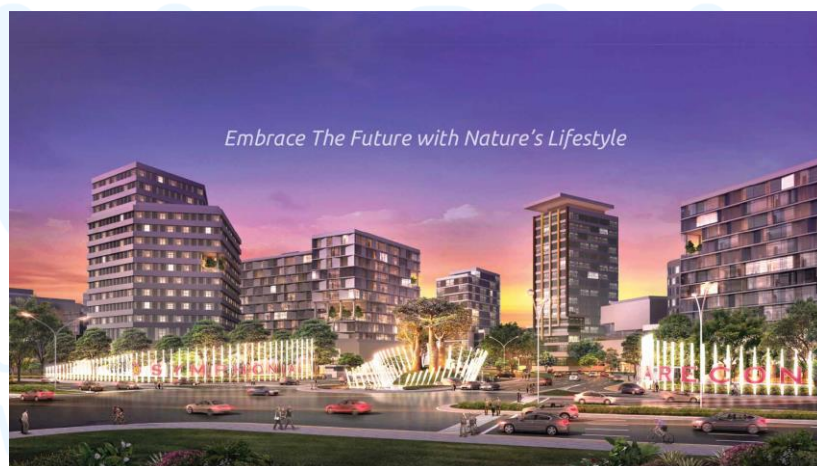
Summarecon Kelapa Gading adalah pelopor pembuatan kawasan hunian Summarecon pada tahun 1975. Berlokasi di Jakarta Utara, Summarecon Kelapa Gading memiliki total sekitar 32.000 rumah dan unit apartemen. Selain tempat hunian, Summarecon Kelapa Gading juga memiliki pusat perbelanjaan seperti Mal Kelapa Gading, La Piazza, dan GAFOY (Summarecon.com, 2017). Kawasan hunian Summarecon Kelapa Gading juga telah dilengkapi dengan adanya sekolah, rumah sakit, hotel, dan beberapa klub.



Gambar 2. 5 E-Brochure Ruko Summagung Summarecon Kelapa Gading  
 Sumber : <https://www.summarecon.com> (2017)

### 2.3.1.2 Summarecon Serpong

Summarecon Serpong menjadi kawasan hunian kedua yang dikembangkan oleh Summarecon, terletak di Gading Serpong, Tangerang. Summarecon Serpong sudah membangun kawasan hunian dan pusat perbelanjaan dengan total luas sekitar 750 hektar. Dari perumahan, apartemen, ruko, sampai dengan Summarecon Mal Serpong. Pada tahun 2017, *Symphonia Residence* didirikan, dimana beberapa perumahan dikumpulkan dalam satu daerah hunian dengan konsep perumahan yang asri dan alami (Summarecon.com, 2017).



Gambar 2. 6 Key Visual Summarecon Serpong  
 Sumber : <https://asiaoneproperty.com/summarecon-serpong>



### 2.3.1.3 Summarecon Bekasi

Dengan total ukuran kawasan hunian sekitar 500 hektar, Summarecon Bekasi berhasil merubah Bekasi Utara menjadi kota perdagangan dan industri yang lebih moderen. Seperti kawasan hunian lainnya, Summarecon Bekasi menyediakan properti seperti perumahan, apartemen, ruko, sekolah, dan juga pusat perbelanjaan Summarecon Mal Bekasi (Summarecon.com, 2017). Dan dengan adanya akses yang mudah, Summarecon Mal Bekasi menjadi salah satu mal yang ramai dikunjungi masyarakat Bekasi.



Gambar 2. 7 Poster Ruko Crystal Boulevard Summarecon Bekasi  
Sumber : <https://www.summareconbekasi.com> (2019)

### 2.3.1.4 Summarecon Bandung

Dengan konsep “*Wonderful Living*”, Summarecon Bandung menjadi kawasan hunian ke-4 yang dikembangkan Summarecon. Summarecon Bandung juga membantu pemerintah Bandung dalam membangun kota “Bandung Teknopolis”. Yang bisa dicapai dengan adanya sistem transportasi yang baik, sekolah dan institut pendidikan, dan juga pusat perbelanjaan. Pada awal tahun 2024, Summarecon Mal Bandung dibuka dan menjadi salah satu pusat perbelanjaan paling ramai di Bandung (Summarecon.com, 2017).



Gambar 2. 8 Poster Cluster Hillary Summarecon Bandung  
 Sumber : <https://marketing-summabandung.com>

### 2.3.1.5 Summarecon Emerald Karawang

Summarecon Emerald Karawang atau SEKAR memiliki luas lahan sebesar 28 hektar. Summarecon Emerald Karawang menawarkan beberapa jenis perumahan, seperti Sevanti Homes, Kalista Homes, dan Advani Homes. Selain perumahan, Summarecon Emerald Karawang juga telah membuka Summarecon Villagio *Outlets* pada tahun 2023 dan berisi merek merek ternama dalam dan luar negeri. Summarecon Emerald Karawang juga menyediakan taman dan trotoar untuk pejalan kaki untuk meningkatkan mobilitas pejalan kaki (Summarecon.com, 2017).



Gambar 2. 9 Poster Cluster Verena Summarecon Emerald Karawang  
 Sumber : <https://www.summareconkarawang.com/> (2016)

### 2.3.1.6 Summarecon Mutiara Makassar

Summarecon Mutiara Makassar berlokasi didekat bandara dan pelabuhan. Dengan luas kawasan sekitar 400 hektar di Sulawesi Selatan. Summarecon juga menyediakan perumahan, hotel, *convention hall*, dan juga ruko di Summarecon Mutiara Makassar. Dengan adanya jalan tol Ir. Sutami, lokasi hunian serta lokasi usaha Summarecon Mutiara Makassar semakin mudah untuk dijangkau (Summarecon.com, 2017).



Gambar 2. 10 Poster Perumahan Summarecon Mutiara Makassar  
Sumber : <https://www.summareconmutiara.com> (2018)

### 2.3.1.7 Summarecon Bogor

Setelah kesuksesannya membangun beberapa kawasan hunian di Indonesia, Summarecon akhirnya melebarkan perusahaannya di Summarecon Bogor. Lingkungan Bogor yang sejuk dan dingin menjadi salah satu keunikan dari Summarecon Bogor, berbeda dengan kawasan hunian yang sebelumnya. Masyarakat juga dapat melihat pemandangan Gunung Salak, Gunung Gede, Gunung Pancar, dan Gunung Pangrango di Summarecon Bogor (Summarecon.com, 2017).



Gambar 2. 11 *E-Brochure* Summarecon Bogor

Sumber : [https://online.flipbuilder.com/Summarecon\\_Bogor/zgpy/mobile/index.html](https://online.flipbuilder.com/Summarecon_Bogor/zgpy/mobile/index.html)

### 2.3.1.8 Summarecon Crown Gading

Dengan ilmu yang telah dikumpulkan selama 47 tahun, Summarecon kembali membangun kawasan hunian baru di tahun 2022. Summarecon Crown Gading berlokasi di dekat Summarecon Kelapa Gading. Salah satu keunikan yang dimiliki Summarecon Crown Gading adalah lingkungan yang ramah lingkungan, dibantu dengan adanya pepohonan untuk mengurangi karbon, dan juga dengan adanya lingkungan hijau seluas 26 hektar (Summarecon.com, 2017). Summarecon Crown Gading nantinya akan dikembangkan menjadi sebuah kota bisnis dengan fasilitas yang lengkap.



Gambar 2. 12 Poster Summarecon Crown Gading

Sumber : <https://www.crowngadingresidence.com/>

### 2.3.2 *Property Investment*

Summarecon telah dikenal dari kawasan huniannya yang menyebar diseluruh Indoneisa. Dan pada setiap kawasan hunian, Summarecon membuka beberapa pusat perbelanjaan atau pusat bisnis. Salah dua pusat perbelanjaan terbaik dari Summarecon adalah Mal Kelapa Gading dan Summarecon Mal Serpong. Berikut adalah beberapa pusat perbelanjaan dan pusat bisnis Summarecon di Indonesia :

#### 2.3.2.1 Mal Kelapa Gading

Mal Kelapa Gading adalah mal pertama yang didirikan oleh Summarecon. Berlokasi di Kelapa Gading, Jakarta Utara, Mal Kelapa Gading didirikan pada tahun 1990. Lalu diikuti dengan pelebaran dan pembukaan Mal Kelapa Gading 2 dan 3 pada tahun 1995 dan 2003. Mal Kelapa Gading terus diperluas sampai dengan diluncurkannya Mal Kelapa Gading 5 dan La Piazza. Yang terbaru didirikan di Kelapa Gading adalah GAFOY di tahun 2023. Kawasan Mal Kelapa Gading menjadi salah satu pusat perbelanjaan yang paling diminati masyarakat Kelapa Gading, karena banyaknya acara yang diadakan setiap tahunnya, salah satunya adalah JF3 (Jakarta Fashion & Food Festival).



Gambar 2. 13 Desain Undangan JF3 Kelapa Gading 2024  
Sumber : Foto pribadi

### 2.3.2.2 Summarecon Mal Serpong

Summarecon Mal Serpong menjadi pusat perbelanjaan paling ramai di kawasan Gading Serpong. Dengan luas 17 hektar, Summarecon Mal Serpong menggabungkan Mal, Salsa *Food City*, Pasar *Modern* Sinpasa, serta Sentra Bursa Mobil (Summarecon.com, 2017). Summarecon Mal Serpong telah beberapa kali menggelar acara yang selalu ramai pengunjung. Salah satunya adalah JF3, dimana diadakannya acara *fashion show* dan juga pasar makanan tiap tahunnya.



Gambar 2. 14 Instagram *Post Event* Summarecon Mal Serpong  
Sumber : Instagram @sms\_serpong

### 2.3.2.3 Summarecon Mal Bekasi

Sama seperti mal Summarecon sebelumnya, Summarecon memperluas pasarnya dengan membuka Summarecon Mal Bekasi di kota Bekasi. Mal ini berhasil membawa pulang penghargaan “*Retail Category*” di ajang FIABCI *World Prix d’Excellence Award* pada tahun 2017. Dengan total luas mal sekitar 25 hektar, Summarecon Mal Bekasi menyediakan pusat perbelanjaan dengan fasilitas lengkap. Beberapa contoh fasilitas Summarecon Mal Bekasi adalah hotel, kantor, apartemen, pasar moderen, dan lainnya (Summarecon.com, 2017).



Gambar 2. 15 Desain Website Summarecon Mal Bekasi  
 Sumber : <https://www.malbekasi.com/events/event-event/grand-prize> (2024)

#### 2.3.2.4 Menara Satu

Menara Satu menjadi salah satu gedung perkantoran yang terkemuka karena lokasinya yang berada di tengah kota Kelapa Gading. Departemen *HR Corporate* Summarecon berumah di lantai 2 Menara Satu, dan menjadi tempat pelaksanaan magang penulis. Dengan total 11 lantai, dan dilengkapi bank BCA dilantai dasar, Menara Satu menjadi pusat perkantoran Kelapa Gading. Universitas Pradita juga mengadakan pembelajaran bagi mahasiswa S2 di lantai 11 Menara Satu.



Gambar 2. 16 Logo Gedung Menara Satu  
 Sumber : <https://www.summarecon.com> (2017)

#### 2.3.2.5 Summarecon Villagio Outlets

Summarecon Villagio *Outlets* didirikan untuk menjadi pusat perbelanjaan. Beberapa merek ternama membuka tokonya di Summarecon Villagio *Outlets*. Meskipun jauh, tetapi Summarecon menyediakan transportasi untuk masyarakat yang berada di Kelapa Gading, Serpong, dan Bekasi. Karena Summarecon menyediakan bus

yang dapat mengantar dan memulangkan pengunjung. Shuttle bus ini dapat ditemukan di Mal Kelapa Gading, Summarecon Mal Serpong, serta Summarecon Mal Bekasi (Summarecon.com, 2017).



Gambar 2. 17 Artikel Summarecon Villaggio Outlets  
Sumber : <https://villaggiooutlets.com/articles/> (2024)

### 2.3.2.6 Summarecon Mal Bandung

Tahun 2024 ini diawali dengan dibukanya Summarecon Mal Bandung. Dengan konsep yang hijau dan *open space*, Summarecon Mal Bandung menjadi salah satu pusat perbelanjaan dan komersil yang ramai dikunjungi masyarakat Bandung. Summarecon Mal Bandung memiliki total luas sekitar 10 hektar di kawasan hunian Summarecon Bandung. Selain itu, Summarecon Mal Bandung menyediakan transportasi ke stasiun Kereta Cepat Jakarta-Bandung atau Whoosh di Tegalluar, Gedebage (Summarecon.com, 2017).



Gambar 2. 18 Poster Event Summarecon Mal Bandung  
Sumber : <https://www.summareconbandung.com/> (2024)



### 2.3.3 Leisure & Hospitality

Selain properti mal dan pusat perbelanjaan, Summarecon juga menyediakan fasilitas untuk hiburan dan rekreasi bagi masyarakat. Summarecon memberikan kenyamanan bagi pengunjung dengan adanya lapangan golf, klub, hotel, dan juga *resort*. *Summarecon Leisure & Hospitality* memiliki tujuan untuk membuat kawasan Summarecon tidak hanya menjadi tempat tinggal yang nyaman, tetapi juga dapat menjadi tempat wisata dan relaksasi bagi penghuni ataupun masyarakat lainnya.

#### 2.3.3.1 Klub Kelapa Gading

Klub Kelapa Gading dibuat untuk menjadi tempat bagi masyarakat yang ingin berolahraga ataupun ingin mengadakan acara. Karena Klub Kelapa Gading menyediakan kolam renang dengan ukuran yang besar. Selain itu, Klub Kelapa Gading juga menyediakan tempat fitness, serta aula yang dapat diisi hingga 2.500 orang.



Gambar 2. 19 Poster Promosi Klub Kelapa Gading  
Sumber : <https://www.klubkelapagading.com/> (2024)

#### 2.3.3.2 The Springs Club

Hampir sama dengan Klub Kelapa Gading, The Springs Club juga menyediakan fasilitas olahraga dan aula untuk mengadakan acara berkelas (Summarecon.com, 2017). Perbedaannya adalah Klub Kelapa Gading

didirikan di Kelapa Gading, sedangkan The Springs Club didirikan di Gading Serpong. The Springs Club dapat mengadakan acara keluarga, pernikahan, dan pesta untuk menjalin hubungan sosial.



Gambar 2. 20 Poster Blibli The Springs Club  
Sumber : <https://www.blibli.com/merchant/the-springs-club/>

### 2.3.3.3 Mövenpick Resort & Spa Jimbaran Bali

Mövenpick Resort & Spa adalah hotel Bintang 5 pertama yang dibangun oleh Summarecon di Jimbaran, Bali. Mövenpick Resort & Spa memberikan pengunjung pengalaman yang lengkap dan mewah. Pengalaman ini dapat terpenuhi karena adanya kualitas fasilitas hotel yang maksimal, seperti kolam renang ala pinggir pantai, fasilitas olahraga, klub main anak-anak, dan juga spa (Summarecon.com, 2017).



Gambar 2. 21 Instagram Story Mövenpick Resort & Spa Jimbaran Bali  
Sumber : Instagram @Movenpickbali

#### 2.3.3.4 POP! & Harris Hotel

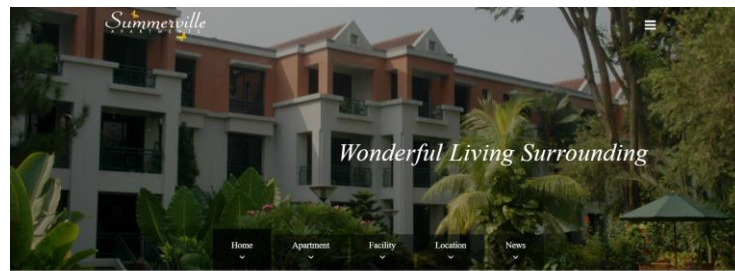
Selain hotel di Bali, Summarecon juga memiliki property hotel di beberapa kota di Indonesia. Kedua hotel tersebut adalah POP! dan Harris Hotel. POP! Hotel dan Harris Hotel Kelapa Gading didirikan di sebelah Mal Kelapa Gading, sehingga memudahkan akses ke hotel. Selain itu, Harris Hotel juga didirikan di Bekasi dengan fasilitas yang lengkap, dengan total 330 kamar berbintang 4 (Summarecon.com, 2017).



Gambar 2. 22 Promosi Harris Hotel Bekasi  
Sumber : <https://x.com/HARRISbekasi/status/1155797012673003520>

#### 2.3.3.5 Bangunan Apartemen

*Leisure & Hospitality* Summarecon juga mencakup bangunan apartemen. Apartemen yang dikembangkan Summarecon merupakan Summerville Apartement, M-Town, The Kensington Royal Suites, dan beberapa lainnya. Summerville Apartement dan The Kensington Royal Suites berlokasi di kawasan Kelapa Gading. Sedangkan apartemen M-Town berlokasi di seberang Summarecon Mal Serpong, Gading Serpong. Selain di kota Kelapa Gading dan Gading Serpong, Summarecon juga membuka beberapa unit apartemen di Bekasi.



Welcome to Summerville Apartment

Gambar 2. 23 Desain *Website* Summerville Apartement  
Sumber : <https://www.summerville-apartment.com/> (2018)

### 2.3.4 *Property Management*

Dengan banyaknya properti yang dimiliki Summarecon di seluruh Indonesia, maka diperlukan juga pengelola properti yang baik. Pada perusahaan Summarecon, yang mengelola properti Summarecon adalah PT Summerville *Property Management* (SPM). Summerville *Property Management* memiliki tugas dan tujuan untuk menjaga kualitas fasilitas dan mengelola gedung kantor, apartemen, dan gedung bertingkat tinggi lainnya (Summarecon.com, 2017). Beberapa properti yang dikelola oleh PT Summerville *Property Management* adalah apartemen-apartemen yang berada di Kelapa Gading, Bekasi, dan juga Gading Serpong. Selain itu, PT Summerville *Property Management* juga mengelola beberapa bangunan perkantoran serta Wisma Bakti Pahoa.



Gambar 2. 24 Desain *Website* Summerville Apartement  
Sumber : <https://glints.com/id/companies/pt-summerville-property-management/1b596d24-52cc-4494-aff8-83318cfcdf4f>