

BAB II

GAMBARAN UMUM PERUSAHAAN

2.1 Sejarah Singkat Perusahaan

Didirikan oleh Bapak Hizkia A. Sitepu bersama dengan 2 rekannya, PT. Triple One Global resmi berdiri pada tanggal 9 Mei 2011. Perusahaan tersebut bergerak di bidang Content Provider dan sekarang memiliki 8 kantor di Indonesia, dan tersebar di 4 Provinsi. Selain itu Triple One Global juga memiliki masing-masing 1 kantor di negara lainnya yaitu, Singapura, Amerika dan Kamboja.

Triple One Global juga bekerjasama dengan banyak partner baik dalam maupun luar negeri, seperti, Danamon, Adira, Nostra, Trans Studio, Adidata, KFC, BPK RI, Kementerian Keuangan, Populi Center, Celtick, Kaud, Telin, Kore dan masih banyak lagi. Saat ini Triple One Global mempunyai kurang lebih 170 karyawan.

Dalam Triple One Global ada berbagai business unit yang menyediakan servis yang berbeda. Salah satunya adalah Triple One Production, yang merupakan sebuah production house dengan tanggung jawab pembuatan konten promosional (seperti postingan sosial media) untuk business unit dan klien lainnya. Selain itu, Triple One Production juga melakukan dokumentasi untuk berbagai kegiatan, dan juga melakukan produksi konten untuk channel Youtube Triple One Global sendiri yaitu, Hoops.



Gambar 2.1 Logo PT. Triple One Global
Sumber: PT. Triple One Global

Menurut Salwin et al. (2022), Business Model Canvas (BMC) dapat digunakan untuk mendokumentasikan model bisnis yang ada atau untuk mengembangkan model bisnis baru. Dengan BMC, perusahaan dapat menggambarkan dan mengidentifikasi bagaimana mereka menciptakan, menyampaikan, dan menyajikan nilai mereka. BMC memiliki beberapa kategori yaitu, Customer Segments, Value Proposition, Channels, Customer Relationship, Revenue Stream, Key Resources, Key Activities, Key Partner & Cost Structure.

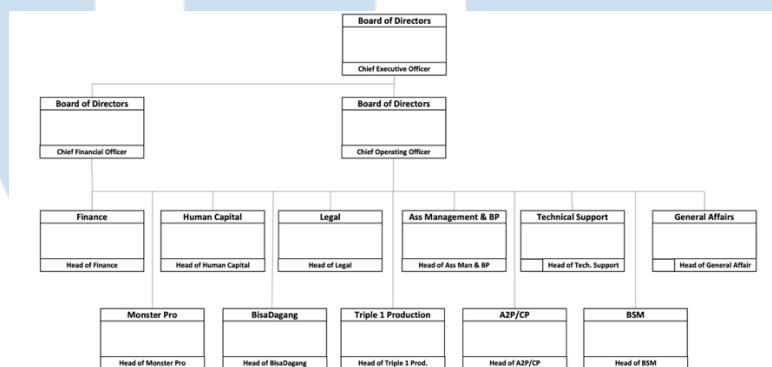
Karena keterbatasan informasi yang telah diberikan, laporan ini tidak akan mengidentifikasi semua kategori kanvas Triple One Production. Untuk Customer Segments perusahaan, mereka bersedia untuk menyediakan servis untuk semua perusahaan dengan keperluan SMS, Platform & Content Provider untuk menjalankan aktivitas mereka.

Setelah itu ada Value Proposition yang bisa dibagi ke tiga kategori, yaitu, Comprehensive Content Distribution (meningkatkan kepuasan pelanggan, tingkatkan penjualan dengan konten & efisiensi bisnis yang lebih tinggi), Mobile Engagement and Content Creation Suite (konten berkualitas, komunikasi efektif & pengoperasian lebih cepat dan efisien dengan A.I.) & Secure and Optimized Business Operations Platform (keamanan komunikasi terjamin, biaya yang lebih rendah & layanan yang dioptimalkan)

Untuk key activities Triple One Global ada beberapa yaitu, Content Provider (Value Added Services, Content Creation & Mobile Application), Secure Messaging (A2P, Enterprise, Messaging & Omnichannel messaging) & Advisory Solutions (AI Solution, Digital Transformation Roadmap & IT Infrastructure Optimization). Untuk kategori kanvas terakhir ada Key Partners yaitu, Telkomsel, Indosat, XL Axiata & Smartfren.

2.2 Struktur Organisasi Perusahaan

Berikut adalah struktur organisasi Triple One Global. Dari posisi paling tinggi ada divisi Board of Directors yang terdiri dari, Chief Executive Officer, Chief Operating Officer & Chief Financial Officer. Kemudian di bawahnya ada berbagai divisi lainnya yaitu, Finance, Human Capital, Legal, Assisat Management & BP, Technical Support & General Affairs. Selain itu ada juga divisi lainnya seperti, Monster Pro, BisaDagang, Triple One Production, A2P/CP & BSM.



Gambar 2.2 Struktur Organisasi Triple One Global
Sumber: Triple One Global

Untuk struktur organisasi Triple One Production sendiri dimulai dari posisi paling tinggi yaitu, head of department, creative director & producer, yang juga berperan sebagai supervisor intern. Mereka bertanggung jawab atas kepemimpinan dan pengawasan posisi lainnya yaitu, Social Media Specialist, Graphic Design, Editing & Event Organizer.



Gambar 2.3 Struktur Organisasi Triple One Production
Sumber: Triple One Production