

BAB II

GAMBARAN UMUM PERUSAHAAN

2.1 Profil dan Sejarah Perusahaan

2.1.1 Profil Perusahaan

PT. Professional Machinery merupakan perusahaan yang bergerak di bidang importir mesin dan alat berat yang berbasis di Jakarta. Perusahaan ini merupakan bagian dari PT. Inti Marina yang sudah berdiri sejak tahun 1972. Untuk menjangkau konsumen yang lebih luas lagi, perusahaan ini sudah memiliki cabang di Medan dan Surabaya. PT. Professional Machinery memiliki komitmen untuk selalu menyediakan produk yang berkualitas, dengan pelayanan dan penjualan serta purna jual yang baik. (*Company Profile* PT. Professional Machinery, 2023).

PT. Professional machinery memiliki visi dan misi sebagai pedoman dalam menjalankan perusahaan. Dengan misi yaitu, menyediakan beragam produk dengan kualitas baik yang memberikan nilai tambah bagi hidup setiap konsumen, didukung dengan pelayanan yang baik dan menyesuaikan dengan budaya, situasi, dan kondisi dari setiap daerah yang dijangkau. Untuk mencapai misi tersebut, terdapat visi yang dijalani yaitu, menyesuaikan dengan kondisi pasar di Indonesia, PT. Professional Machinery akan selalu menyediakan produk yang efisien dan efektif untuk memudahkan hidup setiap konsumen. (*Company Profile* PT. Professional Machinery, 2023).

PT. Professional Machinery memiliki logo yang berbentuk bunga yang terinspirasi dari bunga *meihua* dan juga nama keluarga pemilik perusahaan. Bunga tersebut memiliki makna berumur panjang, ketahanan dan ketekunan dalam menghadapi kesulitan sebab bunga ini seringkali mekar bahkan dalam cuaca yang tidak mendukung. Selain itu, terdapat elemen garis yang mewakili prinsip pentingnya komunikasi yang positif dalam perusahaan, dan elemen titik

di bagian tengah yang berarti manajemen yang harus mengambil keputusan yang tepat dan adil dalam memimpin jalan perusahaan. Terakhir, gambar kelopak yang memutar titik, melambangkan perusahaan yang menjadi tempat bernaung bagi seluruh karyawan di dalamnya. (PT. Professional Machinery, 2024).

Palet warna yang terdapat dalam logo yaitu warna merah, biru, putih, dan emas. Masing-masing warna memiliki maknanya, warna merah melambangkan semangat, keberanian, dan antusiasme. Warna biru melambangkan profesionalisme perusahaan, kehandalan, dan kepercayaan. Warna putih berarti kebersihan, kesederhanaan, dan jalan baru. Warna terakhir yaitu warna emas yang memiliki arti keagungan, keabadian, dan kemakmuran. Seluruh warna ini yang dipegang teguh oleh perusahaan dalam menjalankan hubungan di dalam perusahaan maupun di luar perusahaan. (PT. Professional Machinery, 2024).

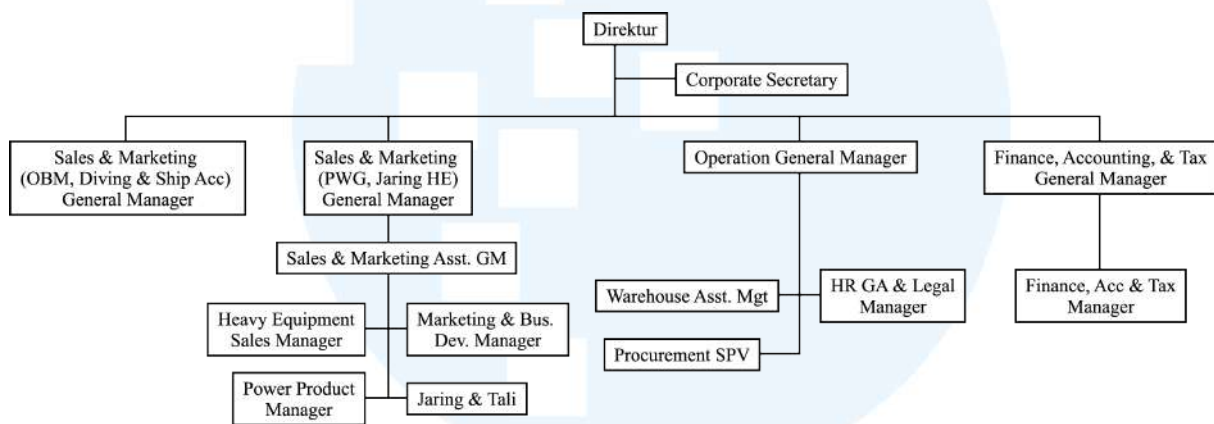
2.1.2 Sejarah Perusahaan

Berawal dari semangat dan tekad pemilik perusahaan, dibangunnya toko kecil yang menawarkan peralatan penangkapan ikan yang semakin waktu berkembang dengan cara melakukan kegiatan impor produk dari luar negeri lalu terbentuknya PT. Inti Marina Netting pada tahun 1972. Pada tahun 90-an, perusahaan berevolusi dan memperluas operasinya. Lalu sekitar awal tahun 2000-an, perusahaan mendirikan kantor dan Gudang di Jakarta dan Surabaya. PT. Inti Marina Netting ingin memenuhi kebutuhan masyarakat secara lebih luas lagi, oleh karena itu didirikan PT. Professional Machinery pada tahun 2009 yang menawarkan produk mulai dari mesin dan perlengkapan pertambangan, perlengkapan menyelam, generator listrik, mesin pertanian dan perkebunan, dan lainnya. Kini perusahaan pun menjadi salah satu distributor produk ternama yang bekerja sama dengan beberapa *brand* seperti *brand* Tohatsu yang berasal dari Jepang, tidak hanya itu, PT. Professional Machinery juga memiliki

ekspansi yang semakin luas, dan berkembang ke berbagai industri. (PT. Professional Machinery, 2024).

2.2 Struktur Organisasi Perusahaan

Perusahaan yang penulis tempati memiliki struktur organisasi perusahaan sebagai berikut:



Gambar 2.1 Struktur Perusahaan PT. Professional Machinery
Sumber: PT. Professional Machinery (2024)

2.3 Portofolio Perusahaan

Perusahaan PT. Professional Machinery merupakan perusahaan yang bergerak di industri importir mesin dan alat berat dan terdapat beberapa proyek desain yang sudah dilakukan perusahaan selama berdiri. Proyek desain ini muncul mulai dari proses *re-branding* yang tengah dilakukan perusahaan, maupun dari acara-acara yang telah diselenggarakan. Berikut *portfolio* perusahaan yang telah dipublikasikan secara publik oleh perusahaan:

Perusahaan melakukan proses *re-branding* mulai dari logo yang tertera di bawah ini. Terlihat bahwa logo ini mempertahankan bentuk bunga sebagai identitasnya. Terdapat tambahan palet warna baru seperti warna emas, dan biru tua.



PT. PROFESSIONAL MACHINERY

Gambar 2.2 Logo Lama PT. Professional Machinery
Sumber: PT. Professional Machinery



PT. PROFESSIONAL MACHINERY

Gambar 2.3 Logo Baru PT. Professional Machinery
Sumber: PT. Professional Machinery

PT. Professional Machinery juga sewaktu-waktu menyelenggarakan berbagai acara guna untuk mempromosikan produk, memperkenalkan keunggulan produk pada para petani, dan sebagainya. Saat acara-acara ini terjadi, pihak perusahaan mengeluarkan beberapa desain sebagai media informasi maupun media promosi produk/perusahaan.

Berikut beberapa desain yang telah dipublikasikan perusahaan sebagai pendukung acara:



Gambar 2.4 Tenda *EduTrip* Yamakoyo
Sumber: PT. Professional Machinery (2023)

Tenda ini didirikan sebagai objek pendukung untuk menampilkan *brand* Yamakoyo yang sedang menyelenggarakan *EduTrip* untuk promosi produk seperti *Sprayer* pada para petani dengan menunjukkan cara kerjanya secara langsung di lapangan.



Gambar 2.5 Pamflet *EduTrip* PT. Professional Machinery
Sumber: PT. Professional Machinery (2023)

Pamflet ini dibuat untuk acara *EduTrip* kolaborasi antar perusahaan PT. Professional Machinery dengan PT. Satya Argo Indonesia yang menyelenggarakan acara ini untuk mempromosikan produk *sprayer* dan pupuk pestisida. Pamflet dibuat sebagai media informasi pendukung mengenai produk yang ditawarkan oleh perusahaan.



Gambar 2.6 Banner *EduTrip* PT. Professional Machinery
Sumber: PT. Professional Machinery (2023)

Dikarenakan *EduTrip* ini merupakan acara kolaborasi dengan perusahaan lain, PT. Professional Machinery memasang *banner* di tempat yang diselenggarakan sebagai pendukung acara dan memperlihatkan identitas perusahaan.

UMN
UNIVERSITAS
MULTIMEDIA
NUSANTARA