

## BAB II

### GAMBARAN UMUM PERUSAHAAN

#### 2.1 Sejarah Singkat Perusahaan

Tahun 2016 Satya Solusindo Indonesia atau disingkat SATSINDO sebagai bisnis perorangan saja. Saat itu, SATSINDO hanya sebagai perkumpulan beberapa *automation engineer* yang mengerjakan proyek-proyek tertentu sebagai pekerjaan sampingan. Pada tahun 2020, SATSINDO dilegalkan menjadi sebuah Perseroan Terbatas dengan nama PT Satya Solusindo Indonesia.

SATSINDO memiliki kantor yang awalnya berlokasi di Foresta Business Loft 1 Unit 20, Tangerang, Banten, namun pada bulan November pada tahun 2024 kantor berpindah lokasi ke Greenwich Business Park D16, Lengkong Kulon, Pagedangan, Tangerang, Banten. SATSINDO bergerak pada dua bidang pekerjaan, yaitu *Engineering Services* dan *Education Center*. Pada bidang *engineering*, SATSINDO menawarkan beberapa layanan, seperti *retrofitting PLC*, *Manufacturing Execution System (MES)*, solusi automasi pada industri, dan layanan lainnya [4]. Salah satu proyek terbaru yang pernah dikerjakan oleh SATSINDO adalah penyediaan layanan solusi automasi untuk melakukan *palletizing* kardus milik perusahaan Tristar. Pada bidang edukasi, SATSINDO menyediakan pengajaran Arduino (robotik) dan LEGO kepada anak-anak sekolah dari TK hingga SD.

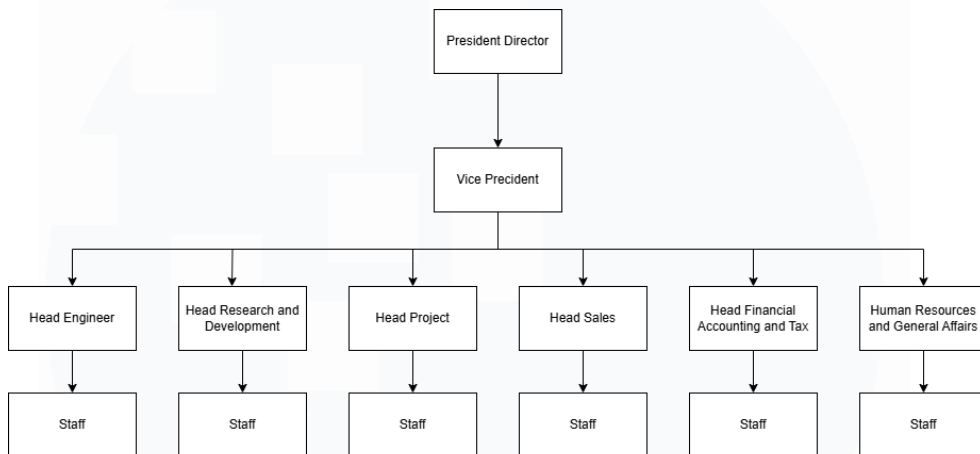
##### 2.1.1 Visi Misi

SATSINDO memiliki visi, yaitu “*Being Excellent and Trusted Engineering Company and Education Center Community*”. SATSINDO memiliki 4 misi utama dalam mencapai visi tersebut, yaitu sebagai berikut.

1. *Industrial Automation Solution Trendsetter*
2. *Maintenance System Escalation*
3. *Digitalization and Personalization Industrial 4.0/5.0*
4. *Education Center Community*

## 2.2 Struktur Organisasi Perusahaan

Gambar 2.1 merupakan struktur organisasi perusahaan PT Satya Solusindo Indonesia.



Gambar 2.1. Struktur Organisasi PT Satya Solusindo Indonesia