

BAB II

GAMBARAN UMUM PERUSAHAAN

2.1 Sejarah Singkat Perusahaan

PT Satya Solusindo Indonesia atau yang dapat disingkat Satsindo merupakan sebuah perseroan terbatas yang bergerak pada otomasi industri. Satsindo awalnya terbentuk pada tahun 2016 sebagai tempat berkumpulnya para *automation engineering* sebagai tempat untuk mengerjakan proyek sampingan bersama. Pada tahun 2020, Satsindo resmi menjadi perseroan terbatas “PT Satsindo”. Hal tersebut dikarenakan untuk memenuhi persyaratan dalam mengerjakan proyek dari perusahaan lainnya.

PT Satya Solusindo Indonesia berlokasi di Greenwich Business Park D16, Lengkong Kulon, Kec. Pagedangan, Kabupaten Tangerang, Banten. Perusahaan ini mengimplementasikan strategis bisnis *Engineering Service* dan *Education Center*. Satsindo bukan merupakan dealer produk tertentu, melainkan konsultan, insinyur, dan desainer untuk memenuhi kebutuhan produsen¹. Hal tersebut didukung dengan tenaga kerja yang berkompeten di bidangnya. Sehingga dapat mendukung modernisasi dan memenuhi kebutuhan sistem automasi, perangkat lunak, dan manajemen proyek untuk berbagai sektor bisnis di Indonesia. Salah satu portofolio yang pernah dikerjakan perusahaan ini adalah retrofitting (dari PLC Lenze ke PLC Omron) pada sistem tea bag machine milik perusahaan Tong Tji.

2.1.1 Visi Misi

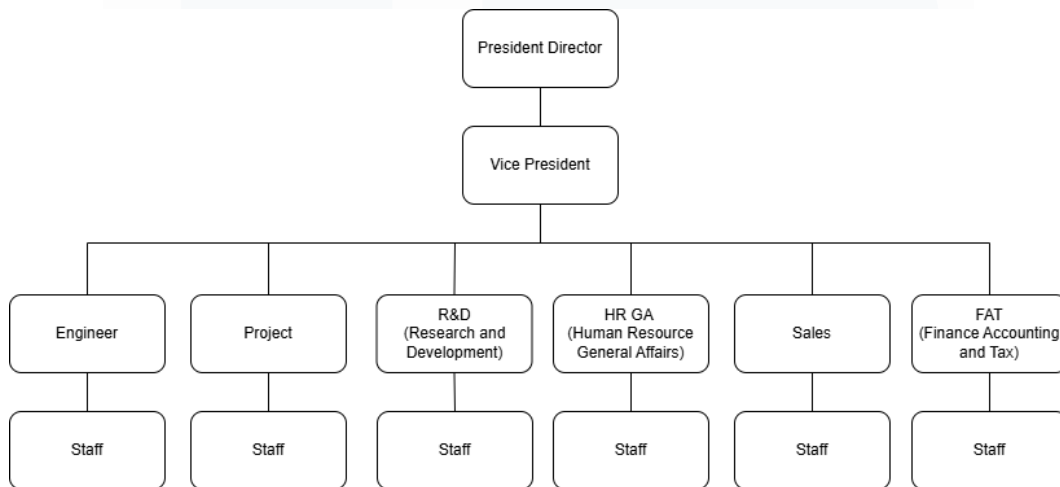
PT Satya Solusindo Indonesia memiliki visi “*Being Excellent and Trusted Engineering Company and Education Center Community*”. Untuk mencapai visi tersebut, terdapat 4 misi dari PT Satya Solusindo Indonesia, yaitu :

¹ <https://satsindo.com/index.html>

1. *Industrial Automation Solutions Trendsetter*
2. *Maintenance System Escalation*
3. *Digitalization and Personalization Industrial 4.0/5.0*
4. *Education Center Community*

2.2 Struktur Organisasi Perusahaan

Berikut struktur organisasi PT Satya Solusindo Indonesia dapat dilihat pada gambar 2.1.



Gambar 2.1 Struktur Organisasi PT Satya Solusindo Indonesia