

BAB II

GAMBARAN UMUM PERUSAHAAN

2.1 Profil dan Sejarah Perusahaan

Shireishi Production adalah studio *gim* yang berdiri sejak 2014, berlokasi di kota Malang, Jawa Timur. Shireishi Production memiliki tiga studio, yaitu studio utama berupa Shireishi, studio RTO dan studio 4Z4. Studio Shireishi dan studio 4Z4 berfokus pada pembuatan *gim* AAA, sementara itu studio RTO berfokus pada pembuatan *gim* berdasarkan pesanan klien

2.1.1 Profil Perusahaan



Gambar 2.1 Logo Perusahaan
Sumber: google.com

Shireishi Production sendiri memiliki visi yaitu untuk membuat video *gim* dengan kualitas terbaik dan mendapatkan pengakuan di penghargaan video *gim* internasional. Disisi lain Sheireishi Production juga memiliki misi yaitu berikut:

1. Menciptakan karya berupa video *gim* dengan kualitas terbaik yang meraih pengakuan berupa penghargaan dan mendapatkan penghargaan bergengsi di ajang video *gim* internasional.
2. Menciptakan karya berupa video *gim* yang dapat memberikan kesan dan pengalaman bermakna bagi pemain dan penonton serta mengajarkan nilai-nilai tentang jalan kebenaran, jalan kebaikan dan jalan kemuliaan.

3. Membuka kesempatan kerja bagi masyarakat yang membutuhkan dan dianggap layak. Membentuk tim terbaik dengan memberikan bimbingan, pelatihan, dan mengembangkan kemampuan dan bakat orang-orang yang memiliki keterampilan sikap, semangat, dan jiwa yang utuh dalam bekerja di bidang pengembangan *gim* dan pengembangan diri.
4. Menjadi studio pengembangan *gim* dengan fasilitas lengkap yang dapat menunjang kinerja tim dan harus bisa fokus bekerja dan mengembangkan diri.

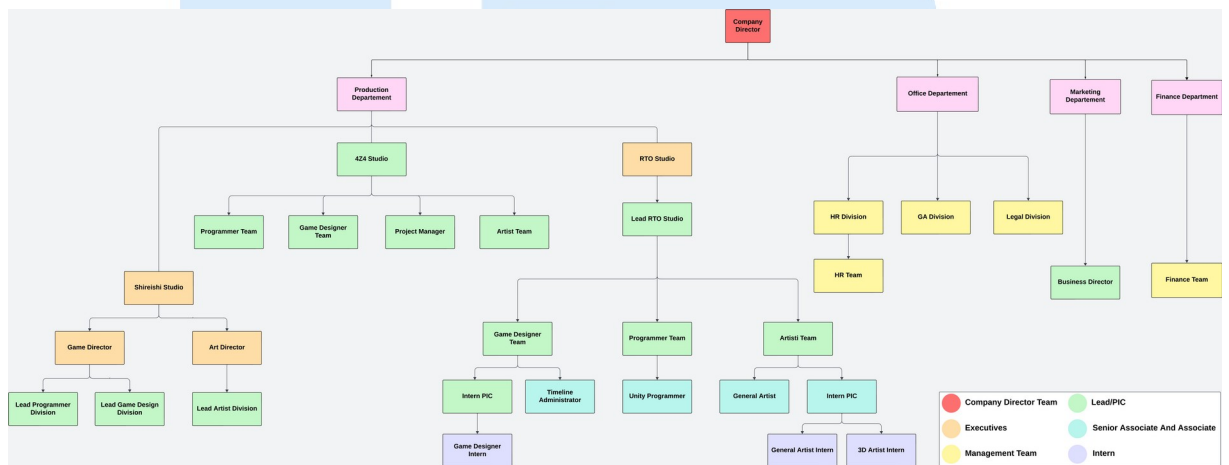
2.1.2 Sejarah Perusahaan

Shireishi Production merupakan studio *gim* yang terletak di Malang, Jawa Timur. Shireishi Production didirikan pada tanggal 21 Juli 2014 oleh Sunny Prajnaputra, Andrey Hong dan Eddi Santoso. Sebelum Shireishi Production menjadi studio *gim*, Shireishi Production dikenal sebagai studio gambar. Pada tahun 2016, Shireishi Production berkembang menjadi Studio Videografi sampai dengan tahun 2022. Perkembangan Shireishi Production menjadi *Game Development* terjadi pada tahun 2022 sampai dengan saat ini. Meskipun demikian, pada tahun 2023 Shireishi Production melakukan ekspansi menjadi 2 subdivisi yaitu: 4z4 Production, berfokus pada *gim* eksperimental (contohnya: Furriend) dan RTO Production, berfokus pada B2B dan *gim* berdasarkan keinginan klien (F.K.Setiadi, personal communication, September, 2024).

Setelah 2 tahun bergerak di bidang *Game Development*, Shireishi Production telah mengeluarkan 1 *gim* yaitu Furriend dan memiliki 4 *gim* lainnya yang sedang dikembangkan. Dibalik projek-projek *gim* yang ada, terdapat banyak orang yang mendukung keberhasilan dari projek-projek *gim* tersebut. Dimulai dari divisi *gim designer*, *gim artist*, programmer, animator, marketing, dan finance serta karyawan perusahaan lainnya. Berkat kerja keras dari semua karyawan di Shireishi Production *gim* furriend yang baru saja rilis di steam mendapatkan banyak review positif (Shireishi Production, 2022).

2.2 Struktur Organisasi Perusahaan

Pada perusahaan Shireishi Production, terdapat struktur perusahaan yang terdiri dari empat departemen, yaitu Production Department, Office Department, Marketing Department, Dan Finance Department. Penulis bekerja di studio RTO, dibawah Production Department. Leader dari studio RTO menjadi supervisor dari penulis serta penanggung jawab dari tiga team, yaitu *Game Designer Team*, *Programmer Team*, dan *Artist Team*.



Gambar 2.2 Bagan Struktur Organisasi Perusahaan Shireishi Production

2.3 Portofolio Perusahaan

Dalam durasi 2 Tahun Shireishi Production berubah menjadi *Game Production company*, Shireishi Production telah mengeluarkan *gim* furriend melalui media Steam.



Gambar 2.3 *Game Furriend*
Sumber : Dokumentasi Perusahaan (2024)

Furriend adalah sebuah puzzle *gim* yang menggunakan 2.5D isometric view. Didalam *gim* ini kita diminta untuk mengeluarkan hewan dengan berbagai pola yang bisa membawa kita ke level berikutnya. Dengan menggabungkan hewan hewan tersebut kita bisa mengeluarkan hewan baru untuk memenuhi syarat maju ke level berikutnya. Furriend dikeluarkan pada tanggal 31 Juli 2024 dan telah mendapatkan 77 review dimana semua review tersebut adalah review yang sangat positif (Shireishi Production, 2024).



HOW TO DIE

A HOPE BENEATH

Gambar 2.4 *Game* How To Die
Sumber : Dokumentasi Perusahaan (2024)

How To Die merupakan sebuah puzzle platformer *gim* dalam bentuk 3D. Didalam *gim* ini kita diminta untuk menemukan jalan keluar sebagai sebuah kubus. Game ini merupakan salah satu *gim* demo yang diterbitkan oleh shireishi. Penulis pun telah mencoba *gim* ini dan merasa bahwa *gim* ini adalah *gim* yang seru untuk dimainkan. Dengan ketentuan spesifikasi yang rendah How To Die bisa dimainkan tanpa harus memiliki laptop atau komputer dengan spesifikasi yang tinggi.

U N I V E R S I T A S
M U L T I M E D I A
N U S A N T A R A



Gambar 2.5 Game Grow The Seed
Sumber : Dokumentasi Perusahaan (2024)

Grow The Seed adalah sebuah gim strategi dengan adanya tambahan card gim. Tujuan dari gim Grow The Seed adalah untuk bertahan sambil menumbuhkan pohon dan menjaganya dari serangan hama hama di luar. Meskipun gim ini belum rilis secara official namun demonya dapat dimainkan melalui steam. Penulis sangat suka dengan gim ini dan merasa bahwa strategi yang dapat dimainkan di dalam gim ini sangat banyak dan menyenangkan.

UMMN

UNIVERSITAS
MULTIMEDIA
NUSANTARA