

BAB II

GAMBARAN UMUM PERUSAHAAN

2.1 Sejarah Singkat Perusahaan

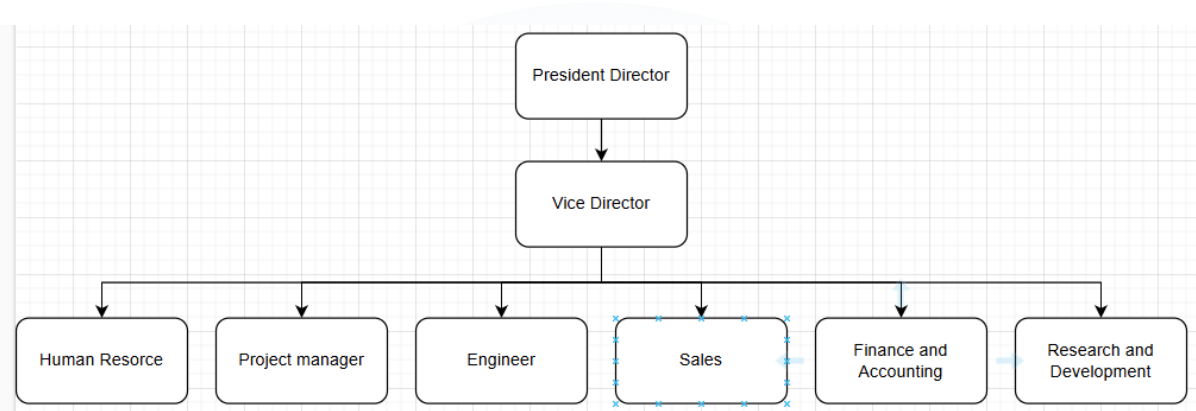
PT. Satya Solusindo Indonesia merupakan sebuah perusahaan otomatisasi yang berfokus pada jasa keteknikkan dan edukasi. Perusahaan ini didirikan pada 2016 yang awalnya buka sebagai Perseroan Terbatas (PT), melainkan sebagai sebuah perkumpulan pada *automation engineer* yang terdiri dari yang bekerja sama dalam berbagai proyek sampingan. Kelompok ini terdiri dari para pendiri PT. Satsindo bersama rekan-rekan mereka yang memiliki di bidang otomasi industri. Seiring berjalannya waktu, PT. Satsindo semakin berkembang dan mendapatkan kesempatan untuk terlibat dalam proyek-proyek yang lebih besar. Pada tahun 2020, PT. Satsindo resmi menjadi Perseroan Terbatas (PT) demi memenuhi persyaratan proyek besar yang hanya dapat dikerjakan oleh entitas berbadan hukum.

PT. Satsindo memiliki spesialisasi dalam mendesain cara-cara pintar dalam modernisasi dan menyelesaikan permasalahan sistem otomasi, *software*, proyek, dan manajemen untuk bisnis, fasilitas pemerintah, proses minyak dan gas, dan kompleks industri. Klien PT. Satsindo berkisar dari skala kecil hingga perusahaan global.

2.1.1 Visi Misi

PT. Satsindo memiliki visi yaitu *“Being excellent and trusted engineering company and education center communication”*. PT Satsindo memiliki beberapa misi yaitu pertama, *industrial automation solution trendsetter*, kedua *maintenance system escalation*, ketiga *digitalization and personalization industrial 4.0/5.0*, dan terakhir *education center community*.

2.2 Struktur Organisasi Perusahaan



Gambar 2.1 Struktur Organisasi PT. Satsindo

UMMN
UNIVERSITAS
MULTIMEDIA
NUSANTARA