

BAB 2

GAMBARAN UMUM PERUSAHAAN

2.1 Sejarah Singkat Perusahaan

Siloam Hospitals Group (Siloam) adalah jaringan rumah sakit swasta terkemuka di Indonesia dengan standar pelayanan kesehatan berkualitas tinggi. Dengan dukungan 10.000 perawat dan staf pendukung lainnya, serta 2.700 dokter umum dan spesialis, Siloam melayani hampir 2 juta pasien setiap tahunnya [2].

Strategi bisnis Siloam, yang didasarkan pada prinsip skala ekonomis, memungkinkan setiap unit rumah sakit beroperasi dengan biaya lebih rendah, namun tetap memenuhi kebutuhan pelayanan medis berkelas dunia bagi seluruh masyarakat Indonesia. Karena itu, Siloam memiliki visi untuk menciptakan pelayanan kesehatan bertaraf internasional di Indonesia yang dilandasi oleh belas kasih ilahi. Visi ini menjadi dasar bagi Siloam dalam merespons transformasi sosial yang terus berkembang di Indonesia.

2.2 Visi dan Misi Perusahaan

PT. Siloam International Hospitals memiliki visi yaitu memberikan pelayanan rumah sakit dengan standar kualitas internasional serta memperluas jangkauan ditingkat global. PT. Siloam International Hospitals bertekad untuk menerapkan kebijaksanaan yang tercermin dalam belas kasihan yang menciptakan dampak positif yang mencerminkan nilai-nilai ilahi dalam setiap langkah. PT. Siloam International Hospitals memiliki misi sebagai berikut:

1. Menjadikan rumah sakit kami sebagai pilihan utama layanan kesehatan.
2. Memberikan layanan kesehatan yang komprehensif dan berkualitas tinggi yang memenuhi kebutuhan masyarakat global.
3. Mengembangkan dan memajukan pengetahuan di bidang kesehatan melalui pendidikan dan penelitian yang berkelanjutan untuk masyarakat



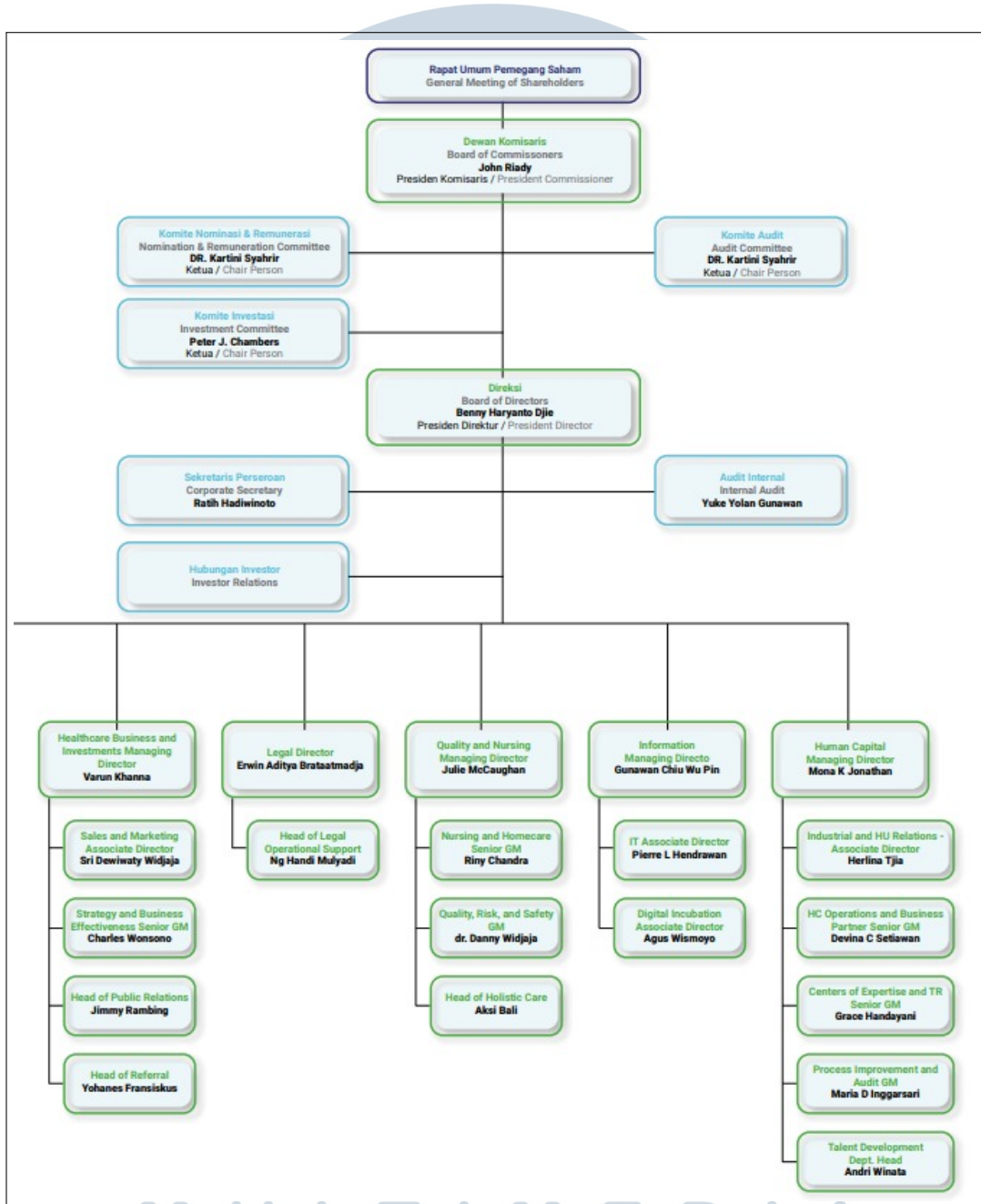
Gambar 2.1. Logo PT. Siloam International Hospitals

Berikut pada gambar 2.1 adalah logo dari PT. Siloam International Hospitals.



UMN
UNIVERSITAS
MULTIMEDIA
NUSANTARA

2.3 Struktur Organisasi Perusahaan



Gambar 2.2. Struktur Organisasi PT. Siloam International Hospitals

Pada gambar 3.1 adalah struktur organisasi PT. Siloam International Hospitals. Untuk tim AI sendiri dibawah *IT Associate Director* yaitu Pierre L Hendrawan. Tim AI sendiri masuk ke *Information Managing Director* oleh Gunawan Chiu Wu Pin.