

BAB 2

GAMBARAN UMUM PERUSAHAAN

2.1 Tentang Perusahaan

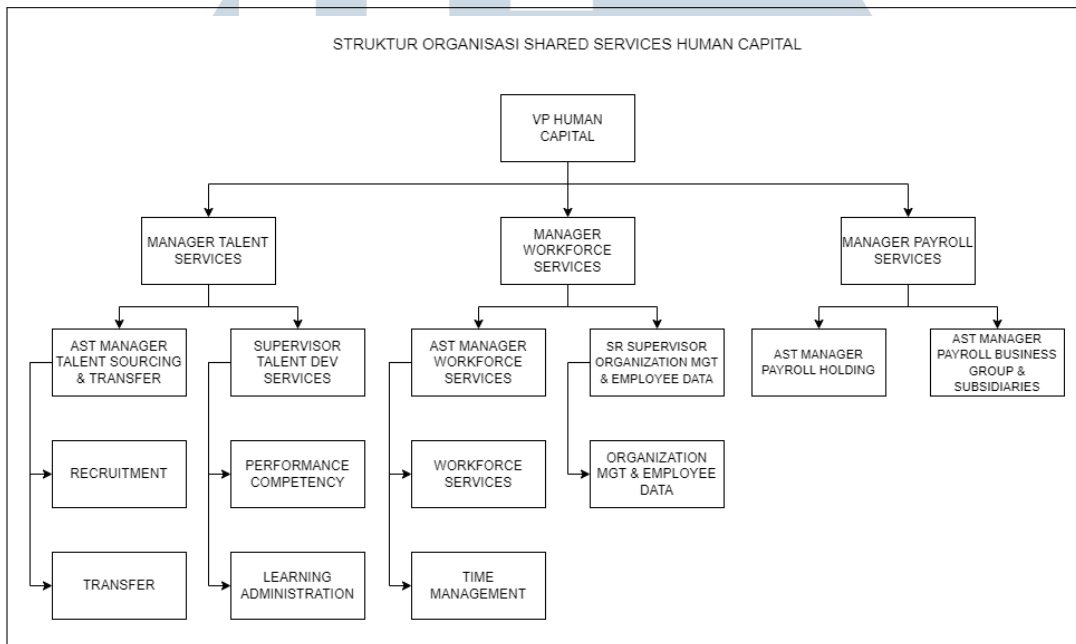
Perusahaan tempat kerja magang dilakukan merupakan salah satu perusahaan di bawah naungan Kementerian Badan Usaha Milik Negara (BUMN) dan telah berdiri sebelum BUMN itu sendiri dibentuk. Saat ini, perusahaan memiliki lebih dari 37 ribu karyawan yang tersebar di kantor pusat dan berbagai cabang lainnya. Perusahaan telah memberikan banyak kontribusi kepada negara, mulai dari awal berdiri hingga saat ini. Kelangsungan aktivitas bisnis di Indonesia juga sangat bergantung pada hasil industri ini. Meskipun terdapat perusahaan lain yang dapat menopang kebutuhan tersebut, perusahaan ini tetap menjadi ciri khas utama di industri ini.

2.2 Struktur Organisasi Perusahaan

Seperti pada Gambar 2.1, perusahaan tempat kerja magang dilakukan memiliki fungsi *Shared Services* yang terdiri dari lima tower. Salah satunya adalah *Shared Services Human Capital* (SSHC), dipimpin oleh seorang *Vice President* (VP) yang memiliki peran sebagai pemimpin serta mengambil sebuah keputusan demi keberlangsungan perusahaan. Di bawah VP terdapat 3 jabatan yaitu, *Manager Talent Services*, *Manager Workforce Services*, dan *Manager Payroll Services*. *Talent Services* memiliki peran memberikan layanan administrasi terkait proses rekrutmen, mutasi, *training*, *assessment* kompetensi teknis, pencatatan *performance* dan *discipline & grievance*. *Workforce Services* memiliki peran memberikan layanan administrasi terkait proses pembuatan organisasi di sistem *Enterprise resource planning* (ERP), *medical/non medical benefit* pekerja, *update employee data*, *update workforce scheduling*, *leave management*, *claim* uang pindah, Pemutusan Hubungan Kerja (PHK), *claim* tunjangan bekerja di luar jam kerja. *Payroll Services* memiliki peran memberikan layanan perhitungan, *update data payroll* dan proses pembayaran upah pekerja.

Manager Talent Services membawahi *Assistant Manager Talent Sourcing*, yang terdiri dari divisi *Recruitment* dan *Transfer*, serta *Supervisor Talent Development Services*, yang membawahi divisi *Performance Competency* dan *Learning Administration*. *Manager Workforces Services* membawahi *Assistant*

Manager Workforce Services, yang terdiri dari divisi *Workforce Services* dan *Time Management*, serta *Supervisor Organization Management & Employee Data*, yang membawahi divisi *Organization* dan *Employee Data*. Terakhir, *Manager Payroll Services* membawahi *Assistant Manager Payroll Holding*, *Assistant Manager Payroll Business Group*, dan *Subsidiaries*.



Gambar 2.1 Struktur Organisasi Perusahaan

Sumber: Dokumentasi Perusahaan

