

BAB 2

GAMBARAN UMUM PERUSAHAAN

2.1 Sejarah Singkat Perusahaan

Kompas Gramedia ialah sebuah perusahaan media di Indonesia yang didirikan oleh Petrus Kanisius (PK) Ojong dan Jakob Oetama pada tanggal 17 Agustus 1963. Markas besar perusahaan ini berada di Gedung Kompas Gramedia yang berlokasi di Jalan Palmerah Selatan 22-28, Jakarta Pusat 10270. Pada permulaan karir bisnisnya, Kompas Gramedia meluncurkan Intisari, sebuah majalah bulanan yang diterbitkan pada tahun 1963, dan dilanjutkan dengan peluncuran Surat Kabar Kompas pada 28 Juni 1965. Hal ini dibuat sebagai responsnya terhadap pers pihak komunis. Dengan pertumbuhan yang signifikan, Kompas Gramedia membuka toko buku pertamanya, Toko Buku Gramedia di Jalan Gajah Mada, Jakarta Pusat, yang menjadi pusat penjualan buku impor di Indonesia [5].

Selanjutnya, pada tahun-tahun berikutnya, Gramedia Printing didirikan dengan fokus utama pada percetakan koran, tabloid, dan buku. Pada tahun 1972, perusahaan melangkah lebih jauh dengan mendirikan sebuah stasiun radio nasional yang diberi nama Radio Sonora dan berlokasi di Jakarta. Majalah Bobo, publikasi untuk anak-anak juga diluncurkan hanya setahun setelahnya, pada tanggal 14 April 1973. Tak berhenti di situ, Kompas Gramedia juga memasuki ke ranah industri perhotelan melalui PT Grahawita Santika, dimulai dari renovasi Hotel Soeti di Bandung pada tanggal 22 Agustus 1981. Saat ini, hotel Santika telah memiliki cabang di berbagai kota besar yang ada di Indonesia [5].

Di tahun 1985, Elex Media Komputindo didirikan dengan fokus pada penerbitan buku elektronik, buku komputer, dan komik. Seiring dengan perkembangan teknologi dan kebutuhan pembaca yang terus berkembang, Kompas Gramedia mendirikan Kompas Online di bawah ranah PT Kompas Cyber Media (KCM), yang kemudian dikenal dengan nama Kompas.com. Selain itu, dengan pendirian Universitas Multimedia Nusantara (UMN) di Gading Serpong pada tanggal 20 November 2006 menjadikan bukti bahwa perusahaan juga melebarkan sayapnya ke sektor pendidikan [5].

Untuk selalu dapat beradaptasi dengan perkembangan teknologi, Kompas Gramedia akhirnya mendirikan KompasTV, MyValue, dan MySantika. MyValue merupakan aplikasi yang berkembang dari sistem loyalitas awal Kompas Gramedia

yang pada awalnya menggunakan kartu fisik KGVC (Kompas Gramedia Value Card). Aplikasi ini diperkenalkan pada tahun 2018 untuk mempermudah pelanggan dalam transaksi. Pada tahun 2021, Kompas Gramedia juga memperluas jaringan dengan mendirikan perguruan tinggi vokasi yang dikenal sebagai Multimedia Nusantara Polytechnic atau MNP [6].

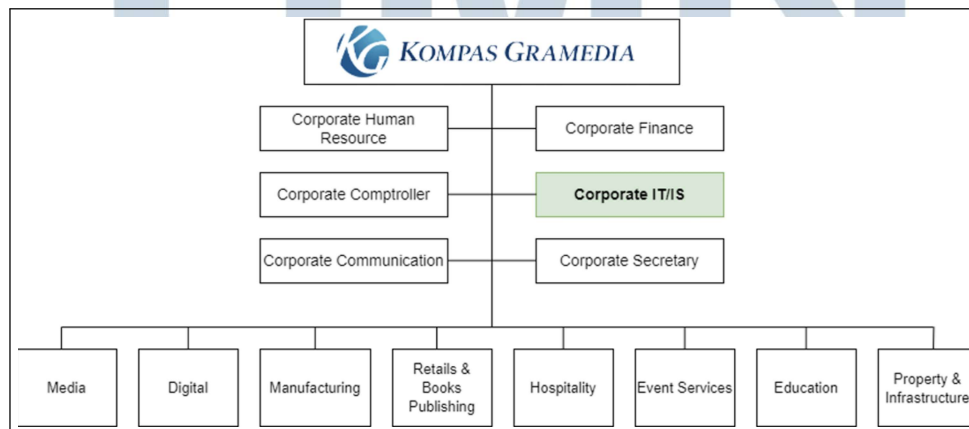


Gambar 2.1. Logo Kompas Gramedia

2.2 Visi dan Misi Perusahaan

Menjadi Perusahaan yang terbesar, terbaik, terpadu, dan tersebar di Asia Tenggara melalui usaha berbasis pengetahuan yang menciptakan masyarakat terdidik, tercerahkan, menghargai kebhinekaan, dan adil sejahtera [6].

2.3 Struktur Organisasi Perusahaan



Gambar 2.2. Struktur organisasi perusahaan PT Kompas Gramedia

[7]

Gambar 2.2 merupakan struktur organisasi dari perusahaan Kompas Gramedia yang terdiri dari dua buah unit utama. Kedua unit tersebut adalah *functional unit* dan *business unit*. *Business unit* merupakan unit perusahaan yang bertindak sebagai pusat pendapatan atau profit center yang memiliki peran aktif dalam menghasilkan keuntungan bagi perusahaan. Berbeda dengan *business unit*, *functional unit* adalah unit perusahaan yang berfungsi sebagai pusat biaya yang memberikan dukungan operasional untuk mendorong kinerja *business unit*. Dalam *functional unit* ini terdiri dari beberapa unit bisnis, yaitu: [6]

- *Corporate Human Resource*
Unit *Corporate Human Resource* adalah unit yang berfungsi sebagai *strategic business partner* untuk *corporate* dan unit bisnis Kompas Gramedia lain dengan tujuan mencari sumber daya manusia.
- *Corporate Finance*
Unit *Corporate Finance* adalah unit yang berfungsi sebagai pengelola dan pengendali keuangan.
- *Corporate Comptroller*
Unit *Corporate Comptroller* adalah unit yang memiliki tugas sebagai pengendali serta pengawas keuangan unit bisnis lainnya dengan tujuan memastikan sistem keuangan berjalan dengan lancar dan menyediakan informasi terkait keuangan.
- *Corporate IT and IS*
Unit *Corporate IT and IS* adalah unit yang memiliki tugas dan tanggung jawab atas penyedia dan pengelola teknologi informasi yang terdapat pada unit lain.
- *Corporate Communication*
Unit *Corporate Communication* adalah unit memiliki tugas utama membangun, memelihara, dan menjaga citra positif perusahaan Kompas Gramedia dengan pihak internal maupun eksternal.
- *Corporate Secretary*
Unit *Corporate Secretary* adalah unit yang berfungsi sebagai penyalaras hubungan antar unit bisnis yang terdapat pada Kompas Gramedia

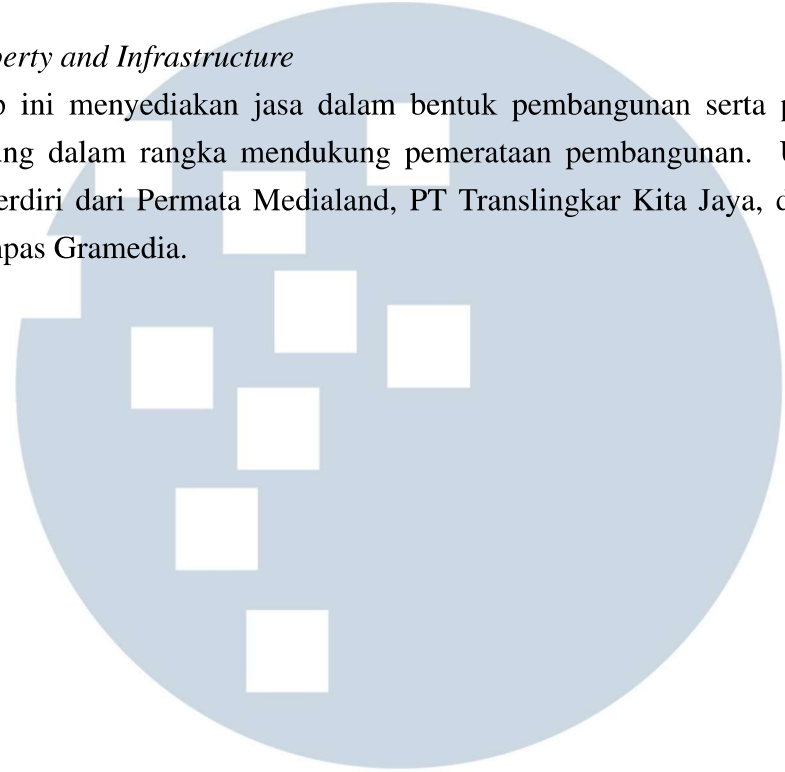
Berikut adalah unit-unit yang merupakan bagian dari *business unit* Kompas Gramedia: [6]

- *Media*
Grup media mengeksekusi bisnisnya di bidang media dengan tujuan untuk menyampaikan informasi serta komunikasi secara lengkap dan sesuai dengan fakta melalui media cetak dan elektronik, misalnya Harian Kompas, Kompas TV, dan Kompas.com.
- *Digital*
Grup digital menyediakan berbagai produk digital sebagai solusi terpercaya untuk para pelaku bisnis serta konsumen. Grup ini terdiri dari Gramedia Digital, MyValue, serta Oval.
- *Manufacturing*
Grup ini bergerak dalam bidang manufaktur, seperti produksi media cetak, produk kemasan maupun buku pelajaran seperti Gramedia Printing Group.
- *Retails and Books Publishing*
Grup ini memiliki tugas utama dalam menyediakan serta menerbitkan buku-buku yang berasal dari total 7 penerbit buku dan 120 jaringan toko buku di seluruh Indonesia seperti Gramedia.
- *Hostpitality*
Grup ini adalah grup yang mengeksekusi bisnisnya dalam bidang hotel dan resort yang memiliki tema nilai-nilai budaya di Indonesia serta konsep hotel efisien yang meliputi banyak jaringan hotel, seperti Hotel Santika, Hotel Amaris, dan Samaya Bali.
- *Event Services*
Grup ini berperan sebagai penyelenggara, pengelola, maupun penyedia tempat acara berkelas internasional untuk meramaikan industri MICE (Meeting, Incentive, Convention, dan Exhibition) serta entertainment. Unit usaha ini terdiri dari Bali Nusa Dua Convention Center, Dyandra Convention Center, dan Dyandra Promosindo.
- *Education*
Grup ini memiliki bisnis yang bergerak dalam bidang pendidikan yaitu dengan cara menyediakan fasilitas pembelajaran yang datang dari 6 lembaga pendidikan, seperti Gramedia Academy, Kompas Institute, Diginusa, ROBOLOGEE, Kontan Academy, ELTI (English Language Training

International) serta perguruan tinggi, yaitu Universitas Multimedia Nusantara (UMN)

- *Property and Infrastructure*

Grup ini menyediakan jasa dalam bentuk pembangunan serta penyewaan gedung dalam rangka mendukung pemerataan pembangunan. Unit usaha ini terdiri dari Permata Medialand, PT Translingkar Kita Jaya, dan Wisma Kompas Gramedia.



UMN

UNIVERSITAS
MULTIMEDIA
NUSANTARA